



**КАК КЛАССИФИЦИРУЮТ ЖИВЫЕ ОРГАНИЗМЫ**

**УЧИТЕЛЬ БИОЛОГИИ МОАУ СОШ № 2 г.  
ЯСНЫЙ  
ТИТОВА МАРИНА СЕРГЕЕВНА**



Linne.

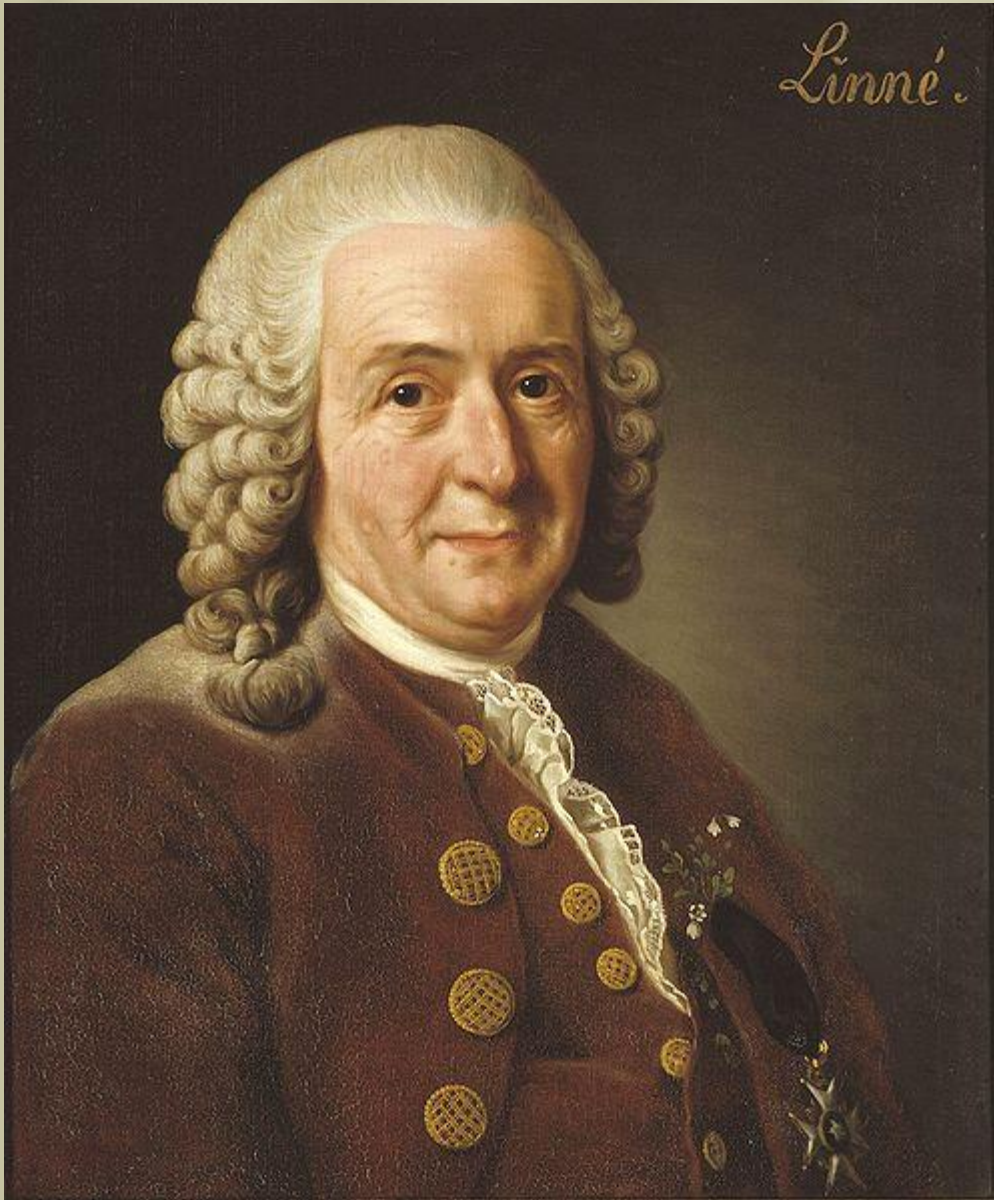


Plate IV. Simple Leaves.

- |  |  |
|--|--|
| Fig. 1. Orbicular.                       | Fig. 35. Acutely crenate or scalloped.       |
| 2. Roundish.                             | 36. Obtusely crenate.                        |
| 3. Ovate.                                | 37. Plaited.                                 |
| 4. Oval.                                 | 38. Pectinate or fiddle-shaped.              |
| 5. Oblong.                               | 39. Spatulate or shaped like a batlefore.    |
| 6. Lanceolate.                           | 40. Obtuse.                                  |
| 7. Linear.                               | 41. Acute.                                   |
| 8. Subulate orawl-shaped.                | 42. Acuminate or pointed.                    |
| 9. Reniform or kidney shaped.            | 43. Obtuse with a point.                     |
| 10. Cordate or heart-shaped.             | 44. Acutely emarginate or notched.           |
| 11. Lunate or crescent-shaped.           | 45. Cuneiform or wedge-shaped.               |
| 12. Triangular.                          | 46. Retuse.                                  |
| 13. Sagittate or arrow-shaped.           | 47. Hairy.                                   |
| 14. Heart-arrow shaped.                  | 48. Downy.                                   |
| 15. Hastate or halbert-shaped.           | 49. Hairy or covered with stiffish bristles. |
| 16. Obcordate or inversely heart-shaped. | 50. Ciliate or fringed.                      |
| 17. 3-lobed.                             | 51. Rhombic.                                 |
| 18. Premoric or as if bitten.            | 52. Veined.                                  |
| 19. Lobed.                               | 53. Nerved.                                  |
| 20. 5-angled.                            | 54. Papillose or pimpled.                    |
| 21. Eroded or gnawed.                    | 55. Parabolic.                               |
| 22. Palmate.                             | 56. Acanthiform or scymetar-shaped.          |
| 23. Pinnatifid or wing-cleft.            | 57. Dolabriform or hatched-shaped.           |
| 24. Lacinate or jagged.                  | 58. Deltoidei.                               |
| 25. Sinuate or indented.                 | 59. Triangular.                              |
| 26. Tooth-finnare.                       | 60. Channelled.                              |
| 27. Runcinate or barbed.                 | 61. Furrowed or grooved.                     |
| 28. Parted or divided.                   | 62. Cylindrical or without angle.            |
| 29. Repand or serpentine.                |  |
| 30. Toothed.                             |  |
| 31. Serrate.                             |  |
| 32. Doubly serrate.                      |  |
| 33. Doubly crenate or scalloped.         |  |
| 34. Carthaginous.                        |  |



БОРОН



СОРОКА







# Царства живой природы

Царство  
Бактерии



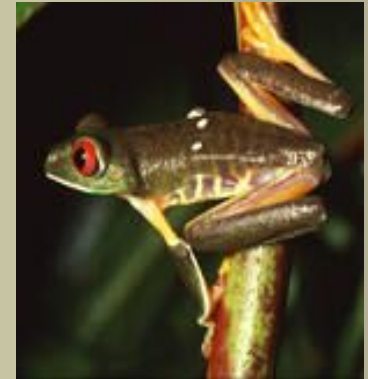
Царство  
Грибы



Царство  
растения



Царство  
Животные

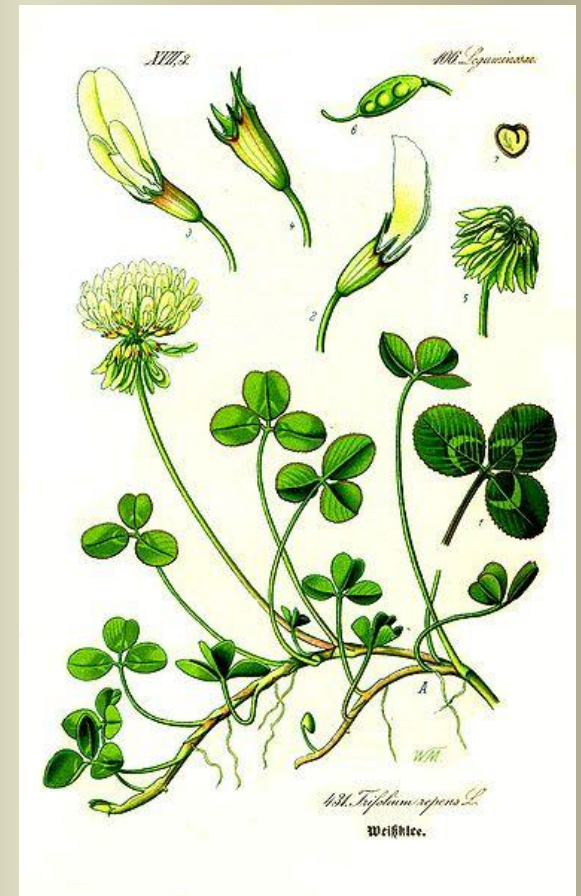


# РОДСТВЕННЫЕ ВИДЫ

**КЛЕВЕР ЛУГОВОЙ**



**КЛЕВЕР  
ПОЛЗУЧИЙ**



**РОД КЛЕВЕР**



## РОД КЛЕВЕР



## РОД ГОРОХ



## РОД ФАСОЛЬ



## СЕМЕЙСТВО БОБОВЫЕ

**СЕМЕЙСТВО  
БОБОВЫЕ**



**СЕМЕЙСТВО  
ИСТОДОВЫЕ**



**ПОРЯДОК БОБОВЫХ**



## СЕМЕЙСТВО СИНИЦИЕВЫЕ



## СЕМЕЙСТВО ЛАСТОЧКОВЫЕ



## ОТРЯД ВОРОБЬИНЫХ

## ПОРЯДОК БОБОВЫЕ



## ПОРЯДОК РОЗОЦВЕТНЫЕ



## КЛАСС ДВУДОЛЬНЫЕ



**КЛАСС ДВУДОЛЬНЫЕ**



**КЛАСС ОДНОДОЛЬНЫЕ**



**ОТДЕЛ ЦВЕТКОВЫЕ**





**ЦАРСТВО РАСТЕНИЯ**



# литература

- Рабочая программа к учебнику Э. Л. Введенского, А. А. Плешакова. «Биология. Введение в биологию» 5 класс. Линия «Вектор»- М. : ООО «Русское слово – учебник», 2012. – 32 с. – ФГОС. Инновационная школа).
- Учебник Э. Л. Введенский, А. А. Плешаков. «Биология. Введение в биологию» 5 класс. Линия «Вектор»- М. : ООО «Русское слово – учебник», 2012. ФГОС. Инновационная школа).
- [http://umniki.3dn.ru/publ/nash\\_kosmos/planeta\\_zemlja/planeta\\_zemlja/27-1-0-23](http://umniki.3dn.ru/publ/nash_kosmos/planeta_zemlja/planeta_zemlja/27-1-0-23)
- <http://modernbiology.ru/uch7.htm>
- <http://therochesterian.com/2012/02/08/crow-support-group-forms/>
- [http://upload.wikimedia.org/wikipedia/commons/4/42/Sroka\\_Pica\\_Pica\\_II.jpg](http://upload.wikimedia.org/wikipedia/commons/4/42/Sroka_Pica_Pica_II.jpg)
- <http://biglux.ru/category/zhivotnye>
- [http://commons.wikimedia.org/wiki/File:Cleane-Illustration\\_Trifolium\\_pratense.jpg?uselang=ru](http://commons.wikimedia.org/wiki/File:Cleane-Illustration_Trifolium_pratense.jpg?uselang=ru)
- [http://upload.wikimedia.org/wikipedia/commons/7/75/Trifolium\\_alpestre.jpg](http://upload.wikimedia.org/wikipedia/commons/7/75/Trifolium_alpestre.jpg)
- [http://commons.wikimedia.org/wiki/File:Snijboon\\_peulen\\_Phaseolus\\_vulgaris.jpg?uselang=ru](http://commons.wikimedia.org/wiki/File:Snijboon_peulen_Phaseolus_vulgaris.jpg?uselang=ru)
- <http://www.ecosystema.ru/04materials/karm/birds.htm>
- <http://commons.wikimedia.org/wiki/File:Magnolia.jpg?uselang=ru>
- <http://ecoportal.su/news.php?id=46878>