

Как живут растения?

ЗИМОЙ

весной

осенью

ЛЕТОМ



Весной



ЛЕТОМ





осенью



ЗИМОЙ



Кабачок



Цветок

Пастушья сумка



Настурция



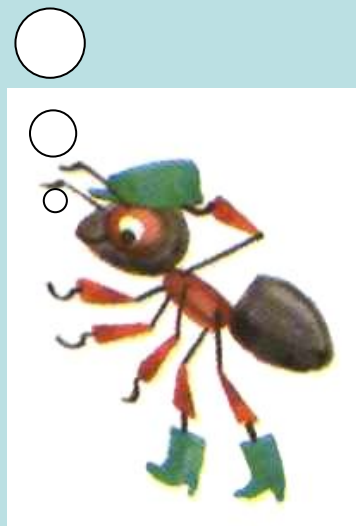
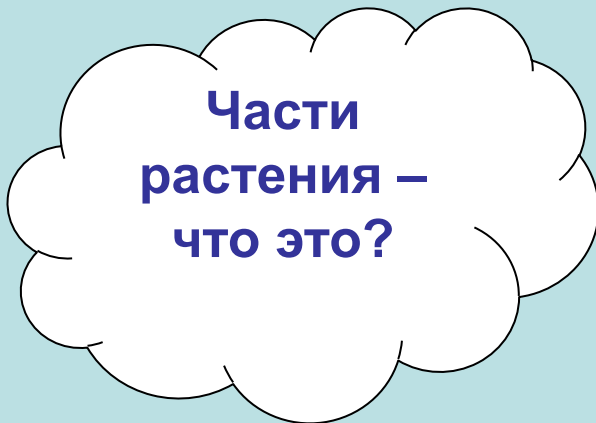
Лист

Стебель

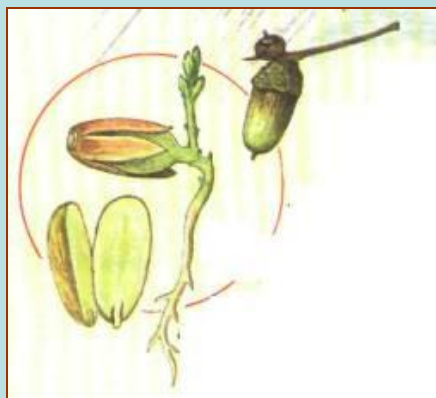
Корень

с сем

Корень, стебель, лист, цветок, пл
семенами — части растения.



Этапы развития дуба



Растение –
живой
организм
А почему?

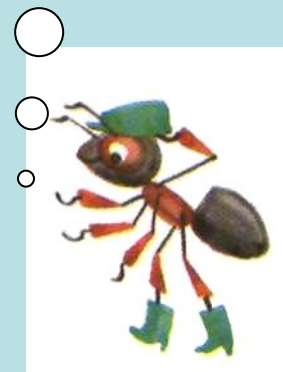


Как
растения
живут?





Что нужно
растениям
для жизни?



Почва

растения

ПИЩА

ВОДА

ТЕПЛО

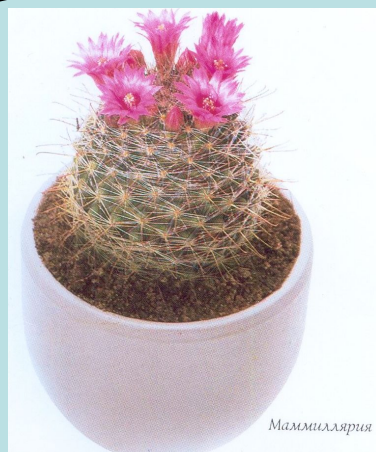
ВОЗДУХ

СВЕТ

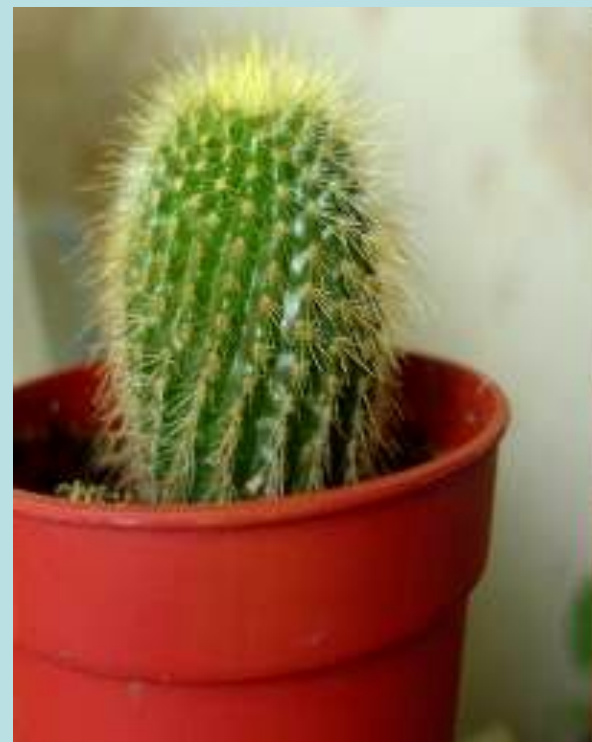


Разгадайте загадки и скажите, к какой группе отгадки можно отнести?

Какое растение, похожее на зелёного ежа?



Кактус



**Какое
растение,
похожее на
меч?**

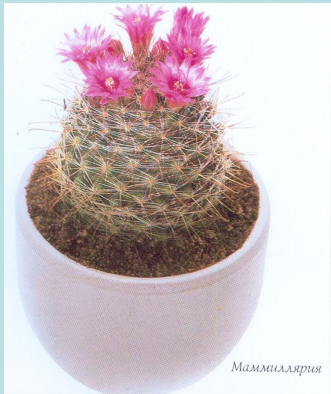


Сансевьера

У какого
растения
листки,
похоже на
свиное ухо?



Бегония



**К какой
группе можно
отнести все
растения?**

**А почему их
называют
комнатными?**



Уход за комнатными цветами



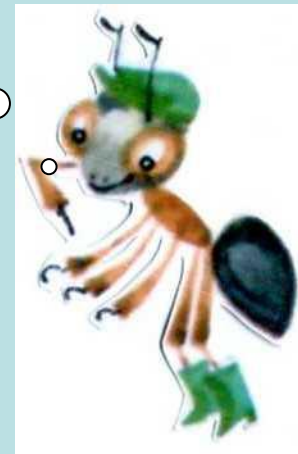
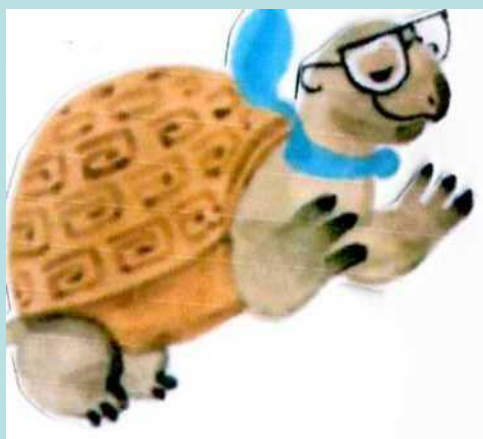
ЧТО УЗНАЛИ НА УРОКЕ? ЧЕМУ НАУЧИЛИСЬ?

- 1. Докажите,
что растение - живое?**
- 2. Что необходимо растениям
для жизни?**
- 3. Как нужно ухаживать
за растениями?**



Интересно, что некоторые растения живут очень долго, особенно деревья. Найдите в дополнительной литературе, Интернете сведения о продолжительности жизни деревьев и заполните таблицу.

**Рабочая тетрадь.
страница 49**



Оцени свою работу на уроке

