

Биовикторина



**Автор: Скрипкина Светлана Валентиновна,
учитель биологии
МБОУ ОСШ № 3
г. Нягань**

Какая лягушка самая большая в мире?



Голиаф. Длина ее может достигать метра, а масса 6 кг).



Один из воинов Александра Македонского писал об этом растении: «...производит мёд без помощи пчёл». Назовите это растение



Сахарный тростник

«Экономическая порода» собак - ЭТО■■■

**Такса,
ведь такса - это ещё
и установленная
расценка**



Назовите хвойный образец стройности человеческой фигуры



Где жил и чем занимался самый знаменитый кот А. С. Пушкина?



**У лукоморья,
на дубе,
пел и
рассказывал
сказки**

Перевод «с русского на русский»: переведи знакомые пословицы с языка биологических терминов.

- Сколько это млекопитающее ни снабжай питательными веществами, оно все равно смотрит на растительное сообщество



**Сколько волка ни
корми, он все равно
в лес смотрит**

Какие насекомые одомашнены человеком



Единственная птица, у которой есть
ушные раковины



Не только жилище животных в неволе, но и элементарная живая система, основа строения и жизнедеятельности всех животных и растений



СКОЛЬКО КОСТЕЙ ВХОДИТ В СОСТАВ
СКЕЛЕТА ЧЕЛОВЕКА?

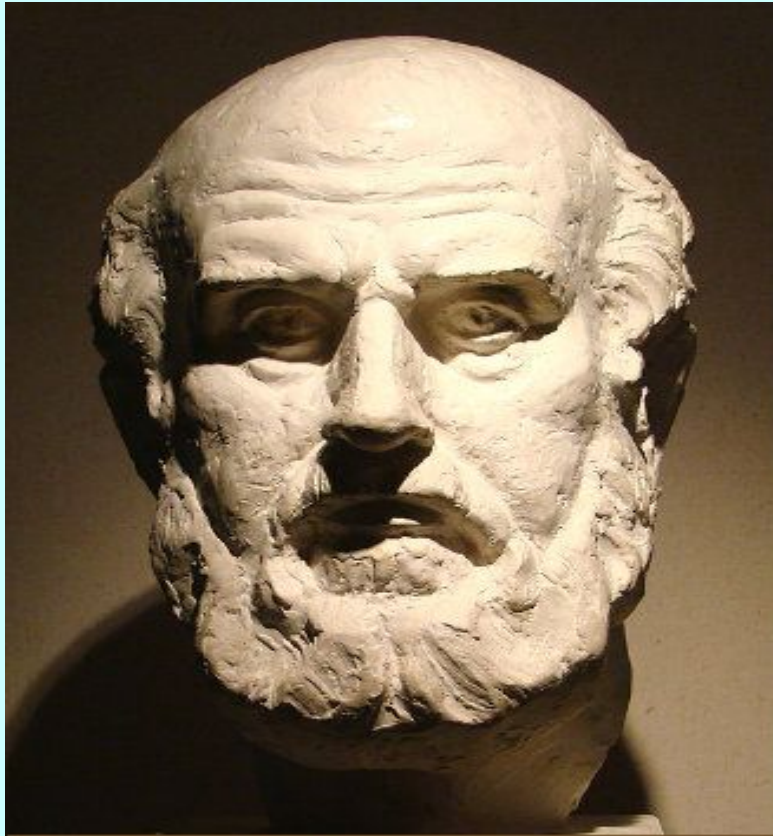
220

Назовите одну из самых сильных мышц тела человека



**Икроножная, может
удержать груз
до 130 кг**

Кто в своей «клятве» произнёс:
«Не навреди больному»?

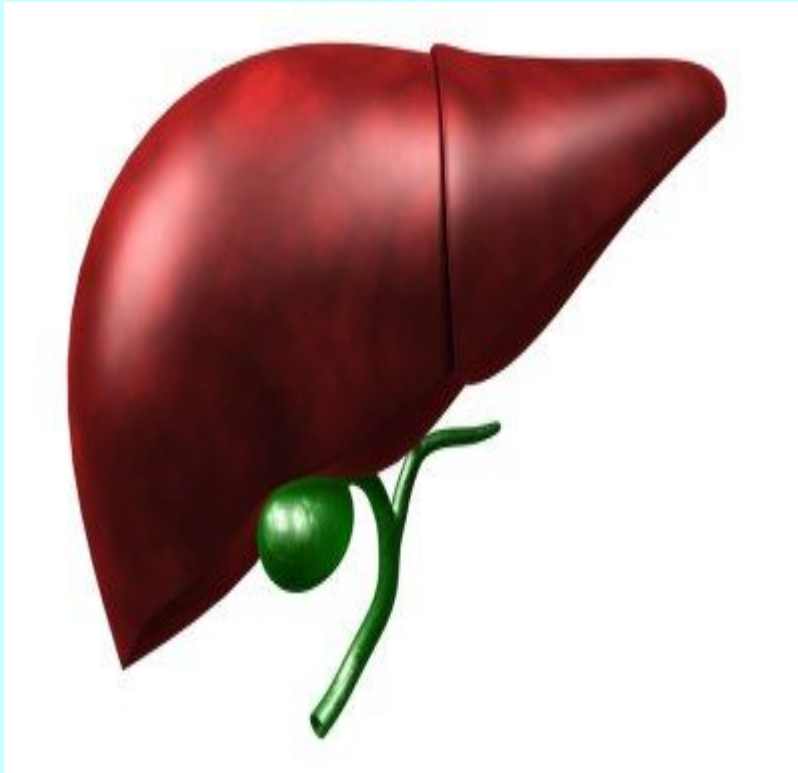


Гиппократ

"First, do no harm."

--Hippocrates, Founder
of Western Medicine

Назовите самый большой
внутренний орган человека



**Печень. Она весит от
1 200 до 1 500
граммов и
составляет 1/36 веса
всего тела)**

«Высказывания великих часто содержат неоспоримую истину!»

**Кроткий, Эмиль
(1892-1963),
российский и советский
поэт, сатирик,
фельетонист**

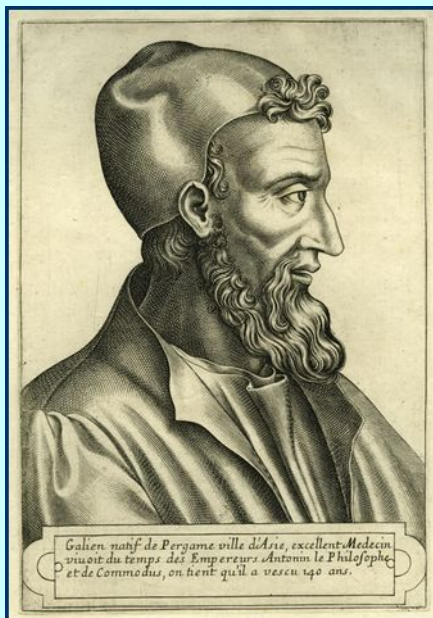


**«... надо беречь.
И не только свое»**



“ ... — самое сложное, что есть в теле человека”

Клавдий Гален
(129 или 131 — около 200
или около 210),
римский медик, хирург и
философ



*Galen, natif de Pergame ville d'Asie, excellent Medecin
vivoit du temps des Empereurs Antonin le Philosophe
et de Commodus, on tient qu'il a veceu 140 ans.*

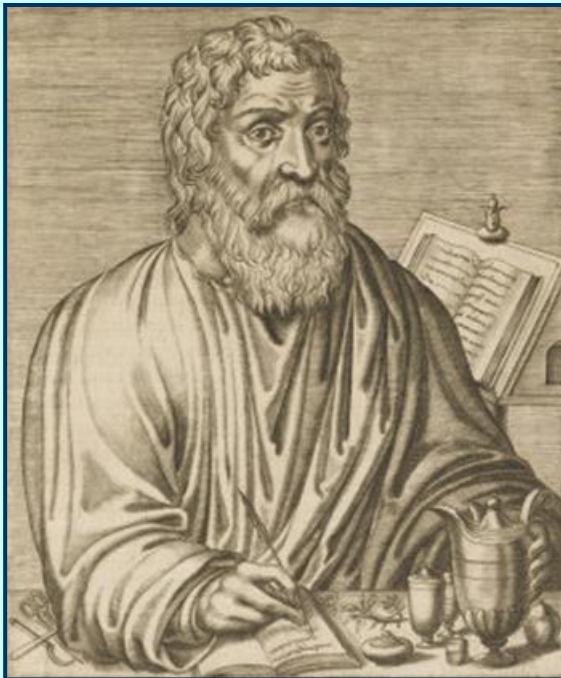


**“ Новую пищу можно принимать
ТОЛЬКО ТОГДА, КОГДА ИЗ ... ВЫЙДЕТ
старая”**

Гиппократ

**(около 460 года до н. э. - между 377 и
356 годами до н. э.),**

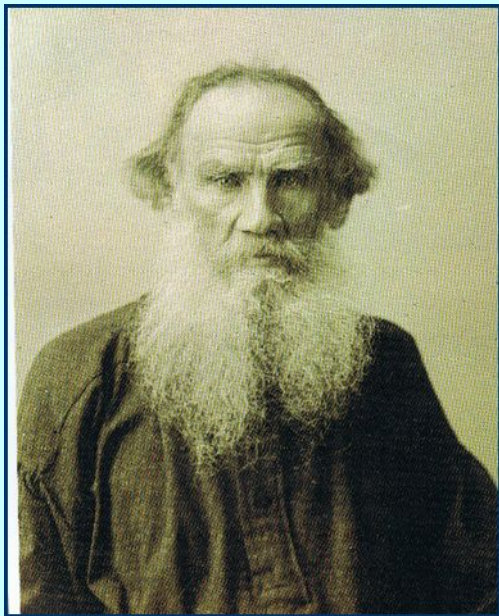
**знаменитый древнегреческий врач,
вошёл в историю как «отец
медицины».**



■ “... — зеркало души”

Лев Николаевич Толстой
(28 августа 1828 - 7 ноября 1910),

**один из наиболее широко
известных русских писателей и
мыслителей, почитаемый как один
из величайших писателей мира.**



“... – это пульт управления телом”

Силован Рамишвили,
об авторе ничего не
известно, по некоторым
данным это псевдоним
группы соавторов.



Какое насекомое напоминает серое вещество спинного мозга на поперечном разрезе?



Какая кислота вырабатывается в
желудке?

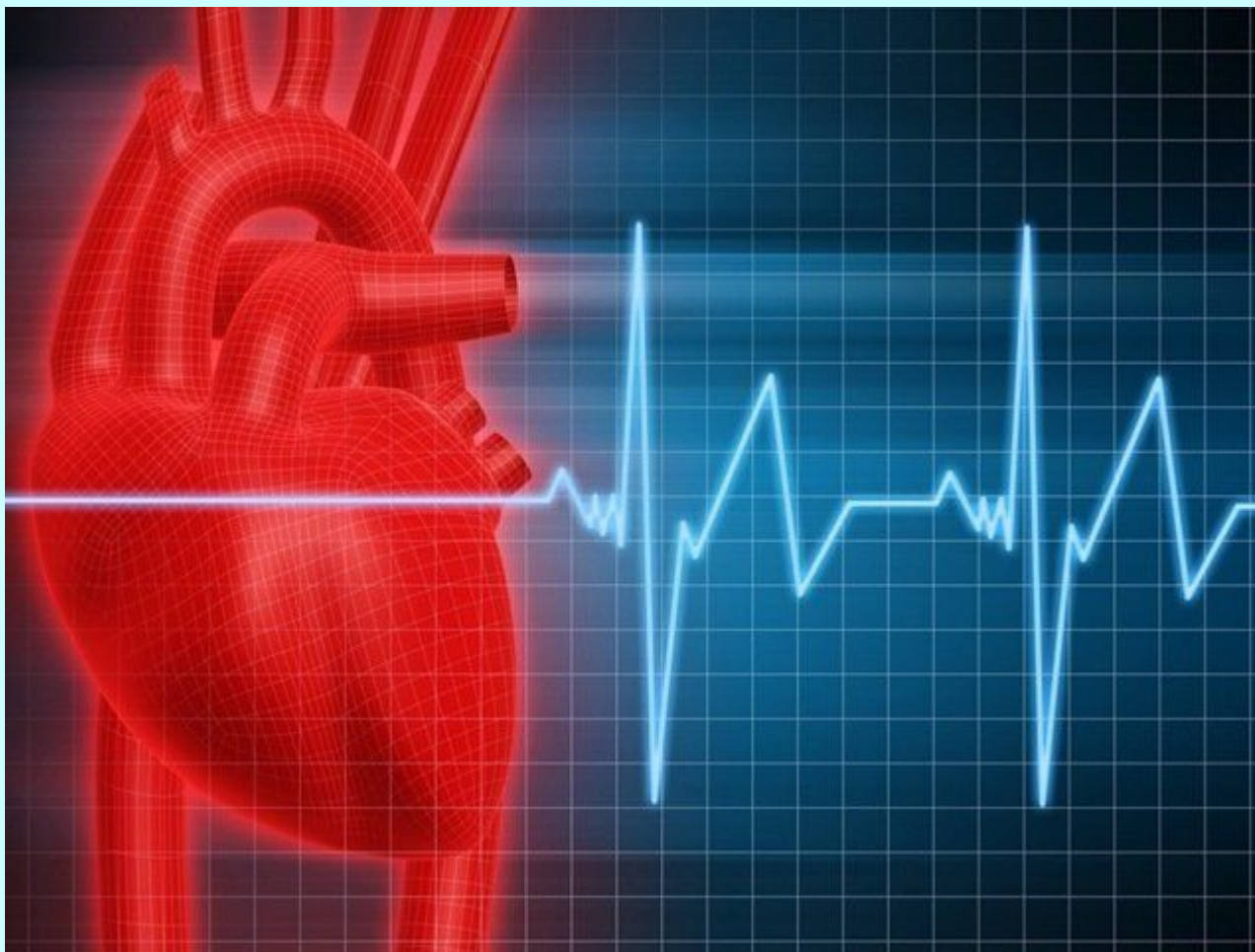
Соляная кислота HCl



Что обозначает число **32** в
анатомии?



Наука, раздел медицины, изучающий строение, функцию, заболевания сердца и сосудов



В одной популярной книге по физиологии было образно сказано:

“В каждую секунду в Красном море миллионы кораблей терпят крушение и опускаются на дно. Но миллионы новых кораблей выходят из гаваней вновь в плавание”. Что подразумевается под “кораблями” и “гаванями”?





«Переведи на язык биолога»

1.



„ К

3.



РО

2.



4.



-а



е

-а

5. над

ница



- 1. Яичник**
- 2. Околосердечная сумка**
- 3. Ядро**
- 4. Пищевод**
- 5. Надкостница**

Желаем удачи!



Список используемых источников

- <https://yandex.ru/images/searc>
- <https://yandex.ru/images/search>