

# Почвы



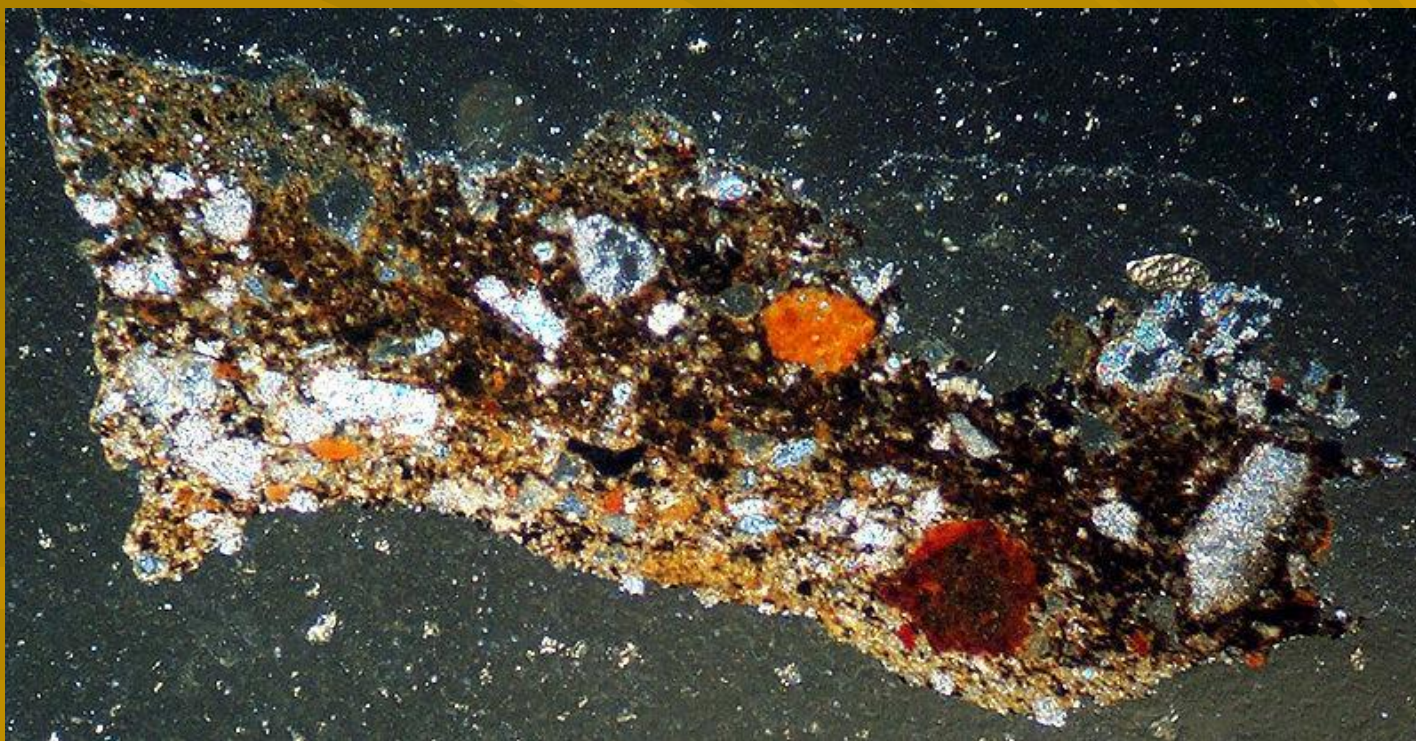
Полина Курьез

- Почва — поверхностный слой литосферы Земли, обладающий плодородием образовавшийся в результате выветривания горных пород и жизнедеятельности организмов.



# Минеральный состав

- Около 90—97 % массы почвы составляют минеральные компоненты





# Подзолистые почвы

- - самый распространенный вид почв в России, формируются под хвойными и смешанными лесами.



# Глинистые почвы

- В глинистых почвах ее отдельные частички состоят из кусочков глины среднего размера, которые иногда слипаются. Сухая глинистая почва тяжелая и рассыпчатая, влажная – липкая и насыщенная водой.

# Песчаные почвы

- Песчаные почвы – теплые, они пропитаны воздухом, и их легко копать и обрабатывать, однако по мере высыхания они легко отдают питательные вещества и становятся неплодородными.



# Торф, суглинок

- Торф – это темно-коричневое вещество, представляющее собой массу сгнивших растений. Огородники добавляют торф в другие почвы, как удобрение.
- На суглинках, которые представляют собой смесь глины, наносных пород и песка, хорошо растут растения. Суглинок легко обрабатывать.