

Презентация по биологии на тему: «Палеозой»

Подготовила
ученица 11 А класса
Кузьменко Елена



Палеозой

Периоды палеозоя

Пермь

Карбон

Девон

Силур

Ордовик

Кембрий

Кембрий

Климат кембрия был умеренным, материки - низменными. В кембрии животные и растения населяли в основном моря. На суше жили бактерии и сине-зеленые.

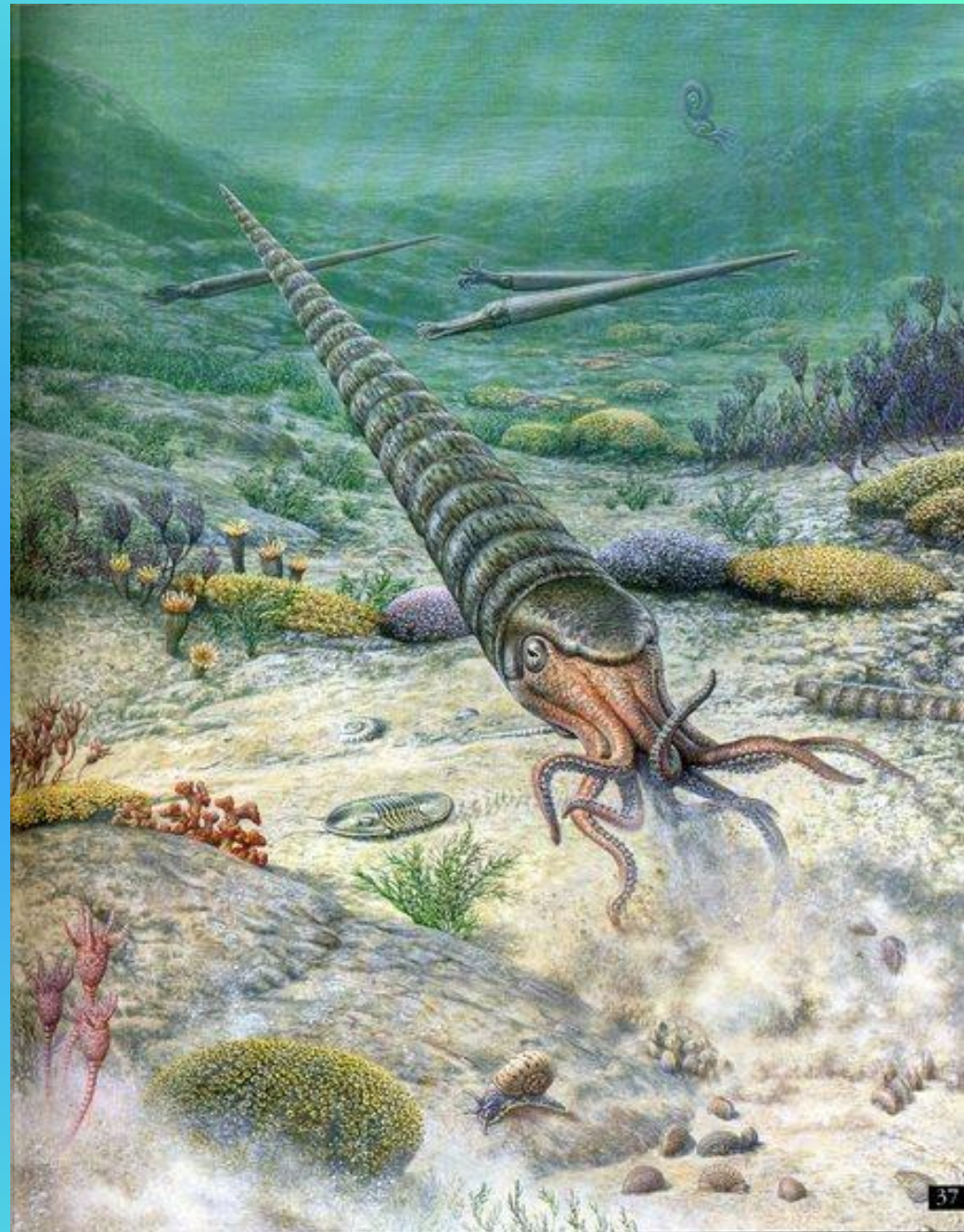
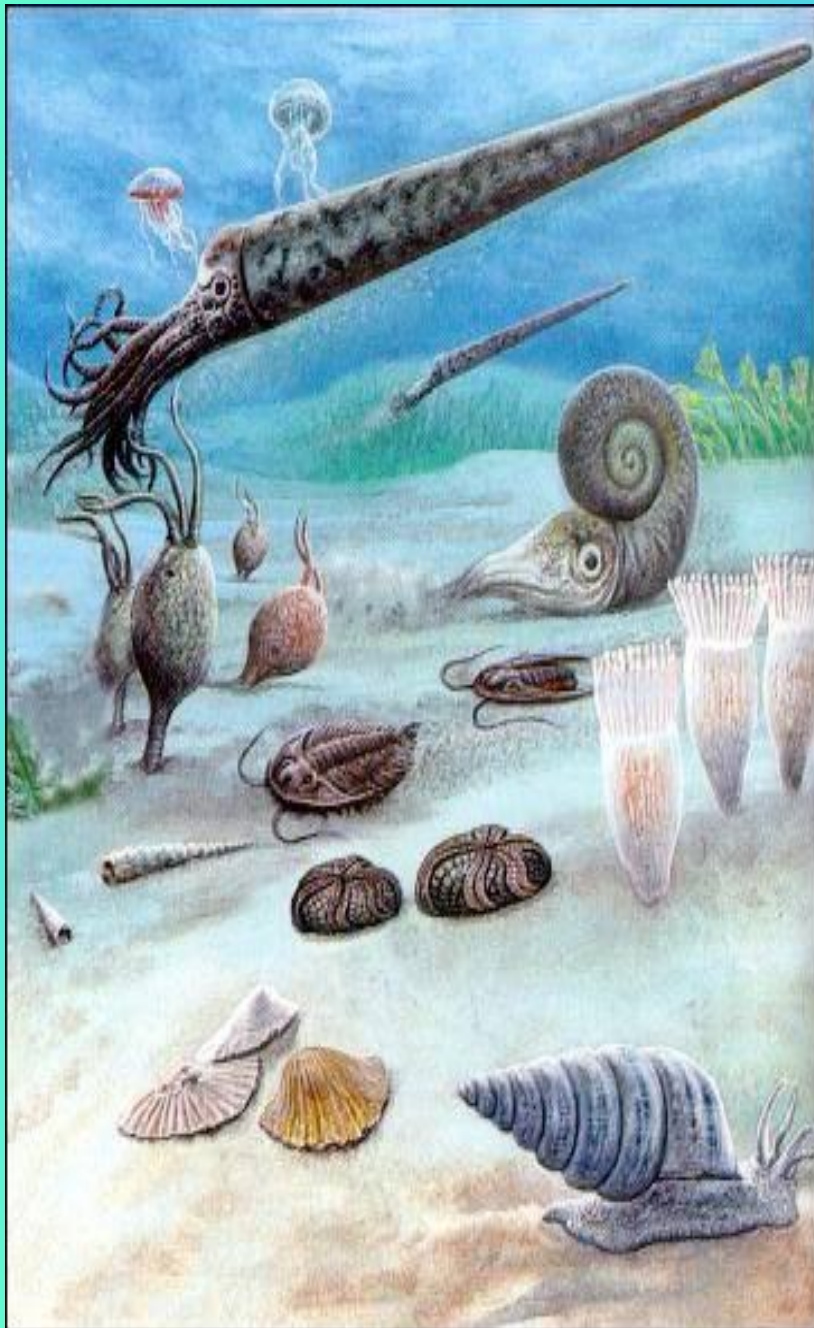




Ордовик

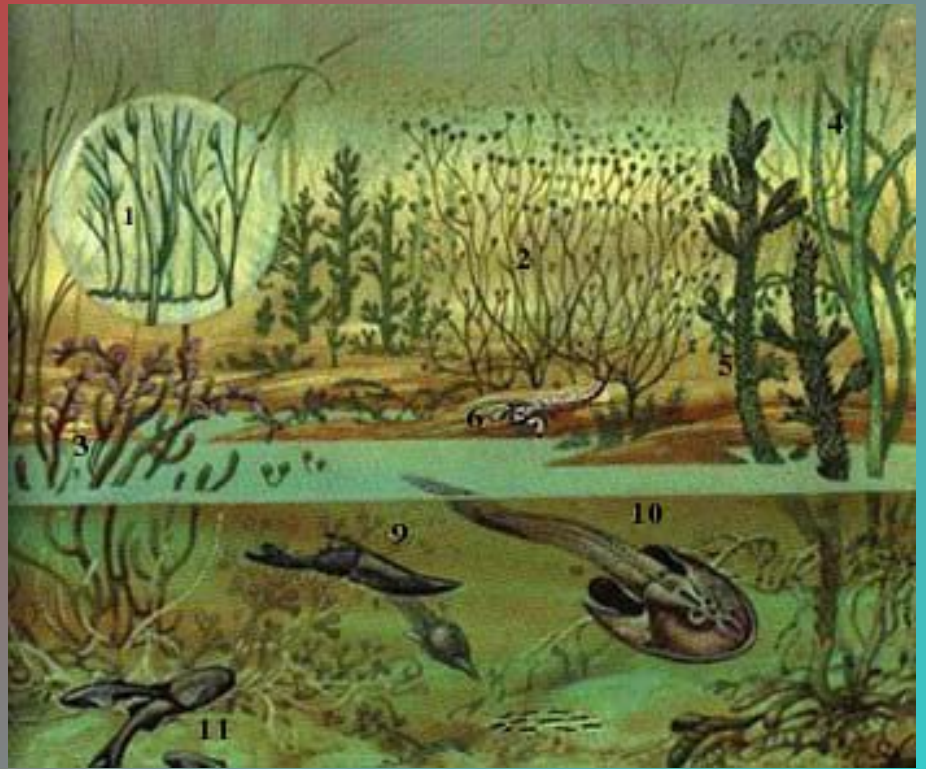
В ордовике значительно увеличивается площадь морей, где весьма разнообразны зеленые, бурые и красные водоросли. Идет интенсивный процесс образования рифов кораллами. Наблюдается разнообразие головоногих и брюхоногих моллюсков. В ордовике впервые появляются хордовые. Уменьшается разнообразие губок и некоторых двустворчатых моллюсков.

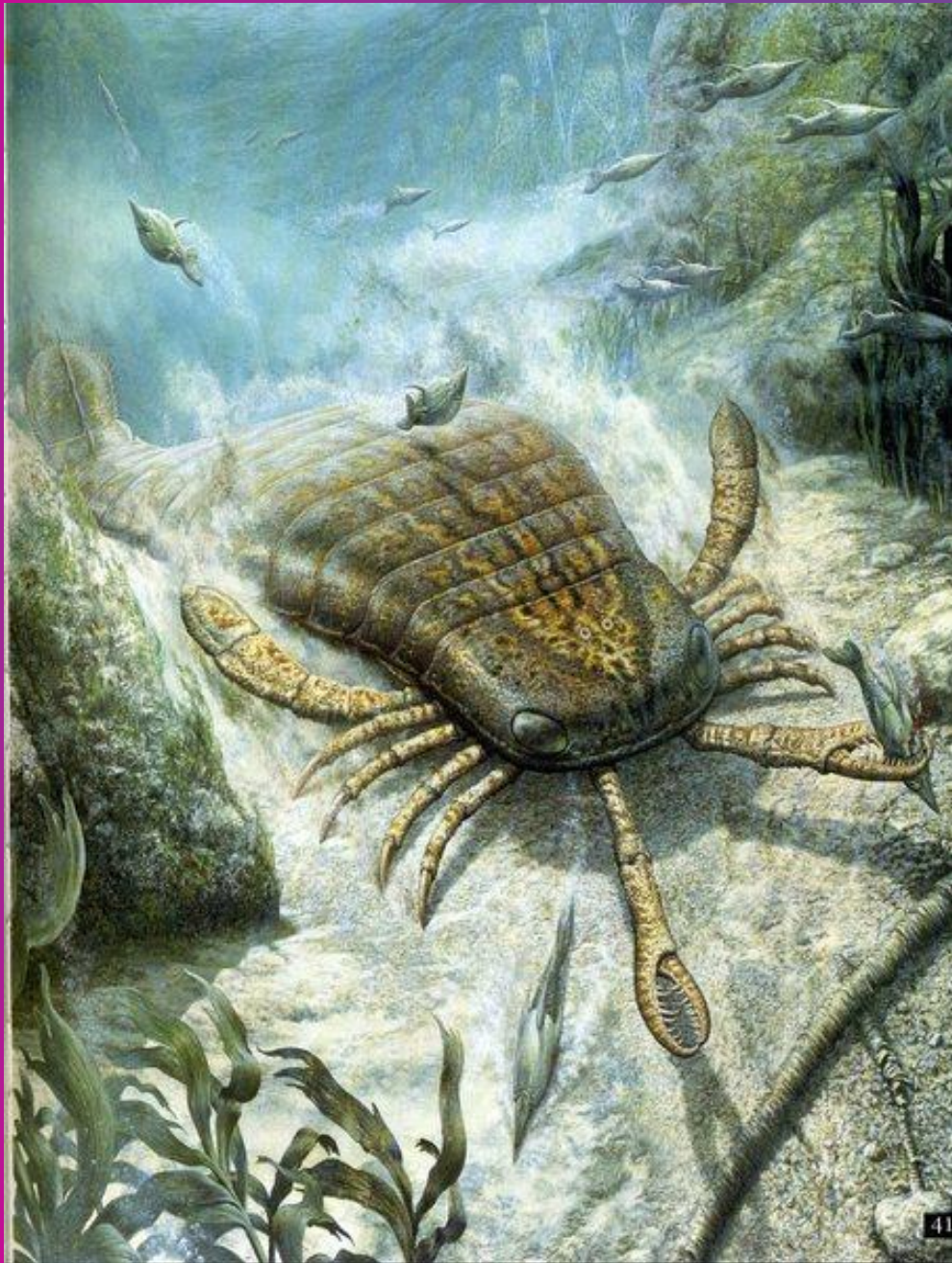




Силур

В результате интенсивных горообразовательных движений появляются значительные площади суши, отмечается большое иссушение климата.

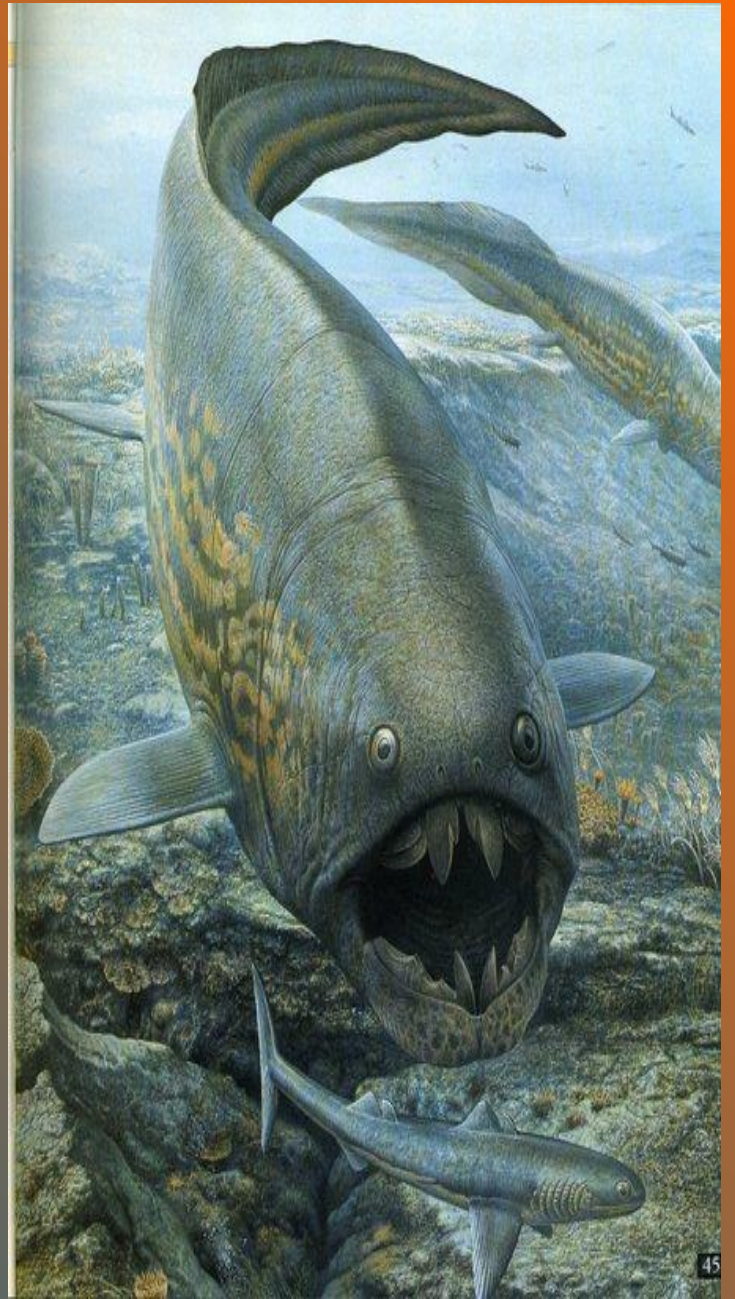




Девон

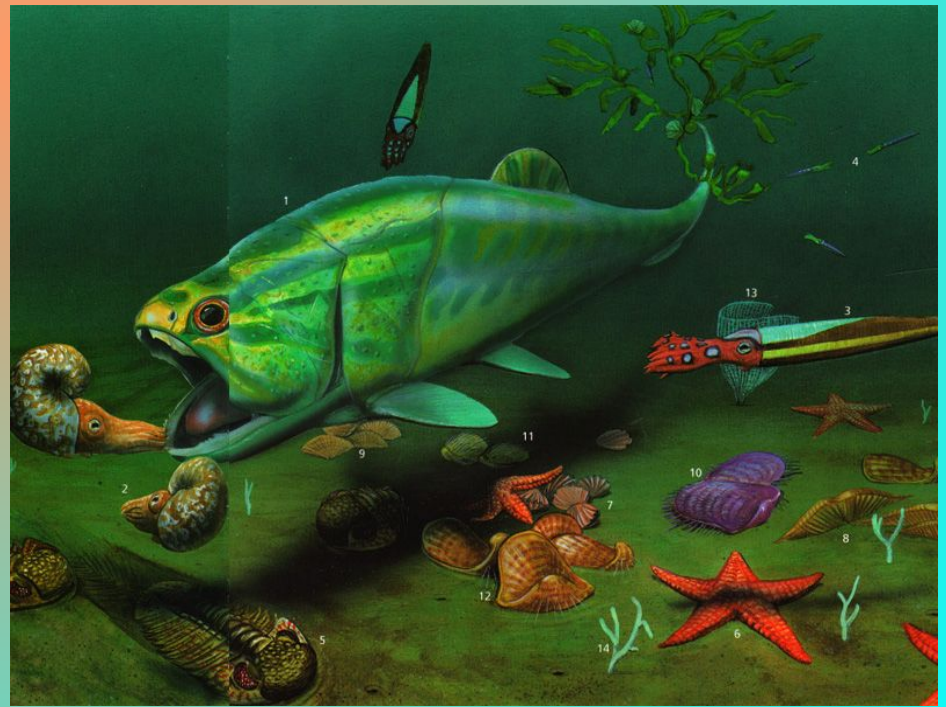
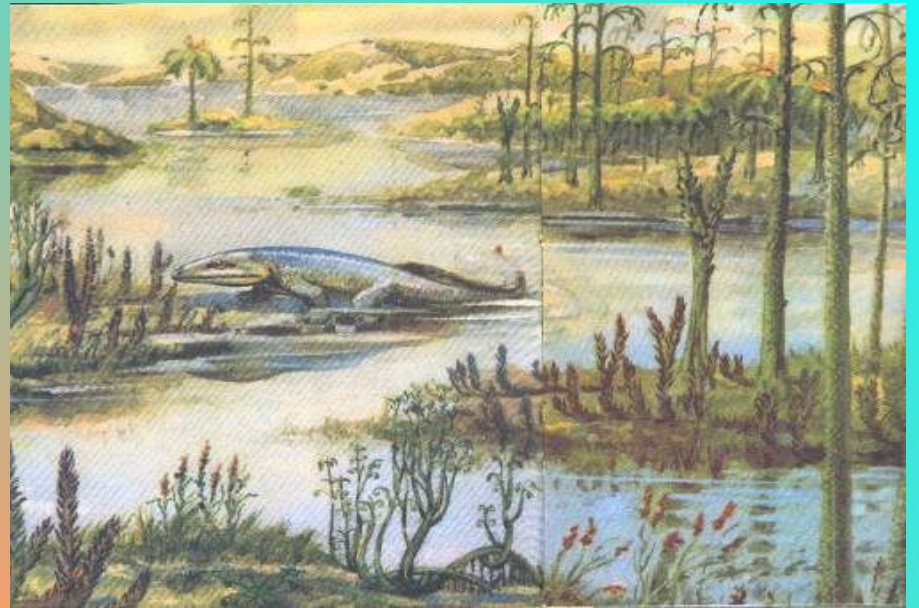
В результате поднятия суши и сокращения морей климат девона более континентальный. Появляются пустынные и полупустынные области.

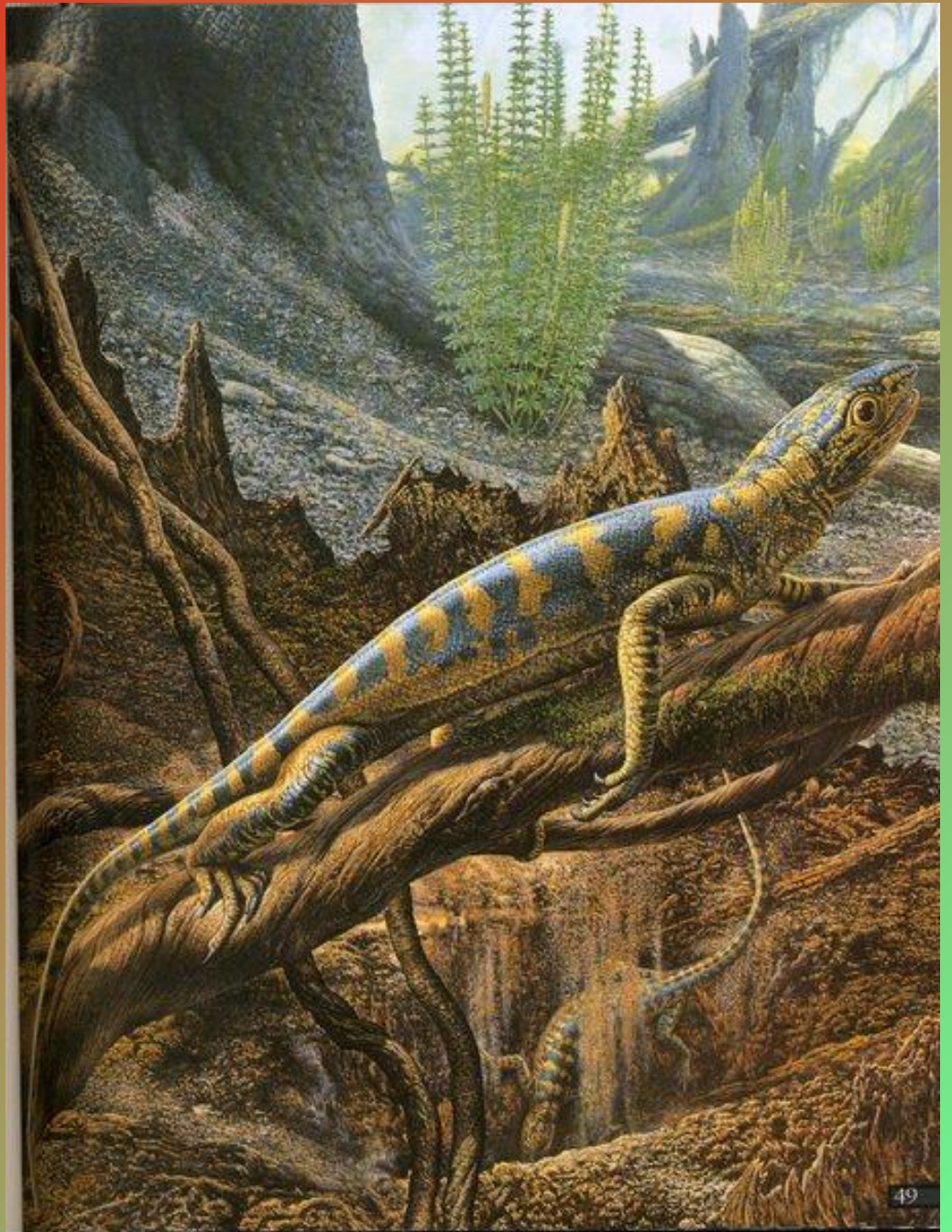
В морях настоящие рыбы, вытеснившие панцирных бесчелюстных. На суше появляются первые леса из гигантских папоротников, хвощей и плаунов.

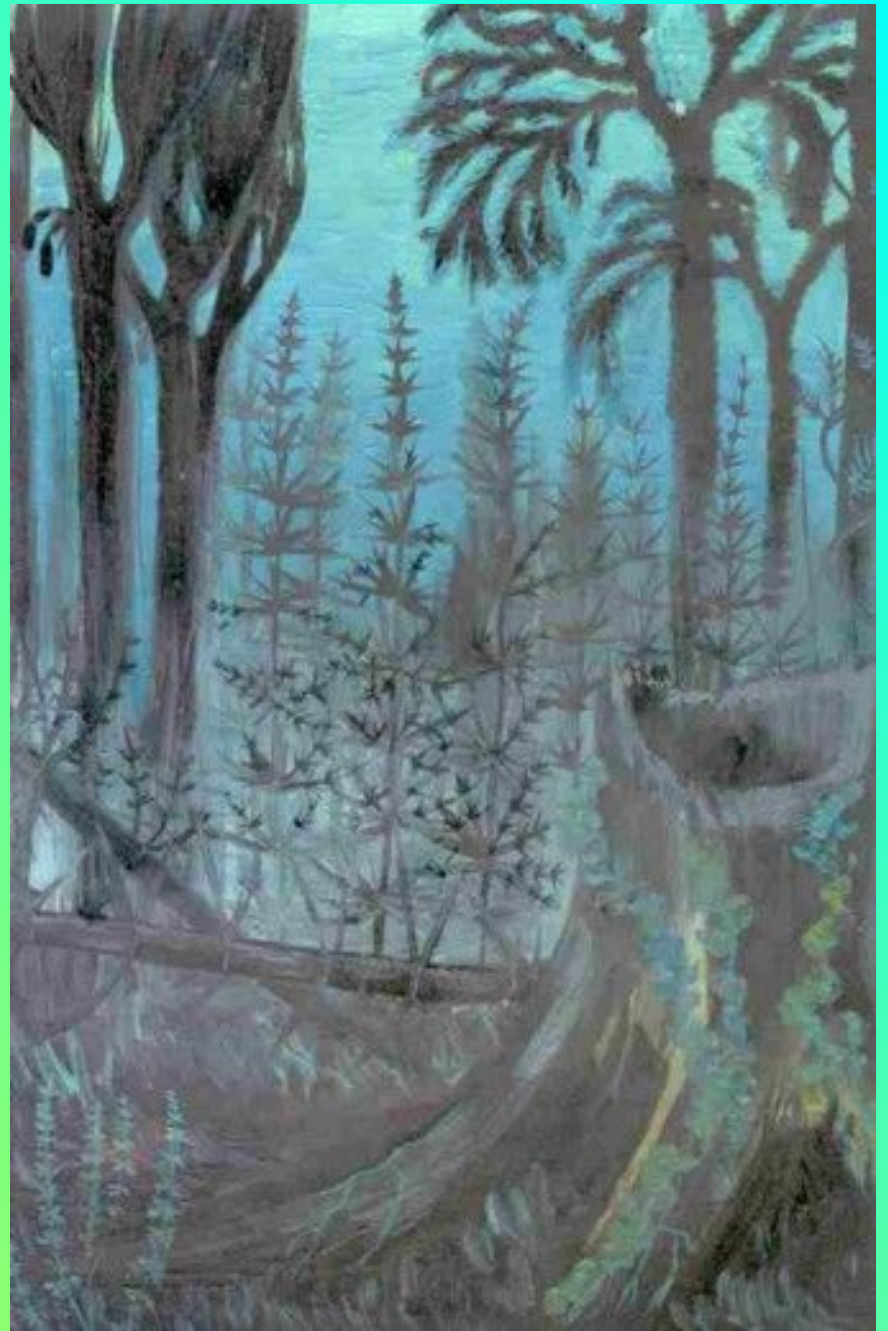
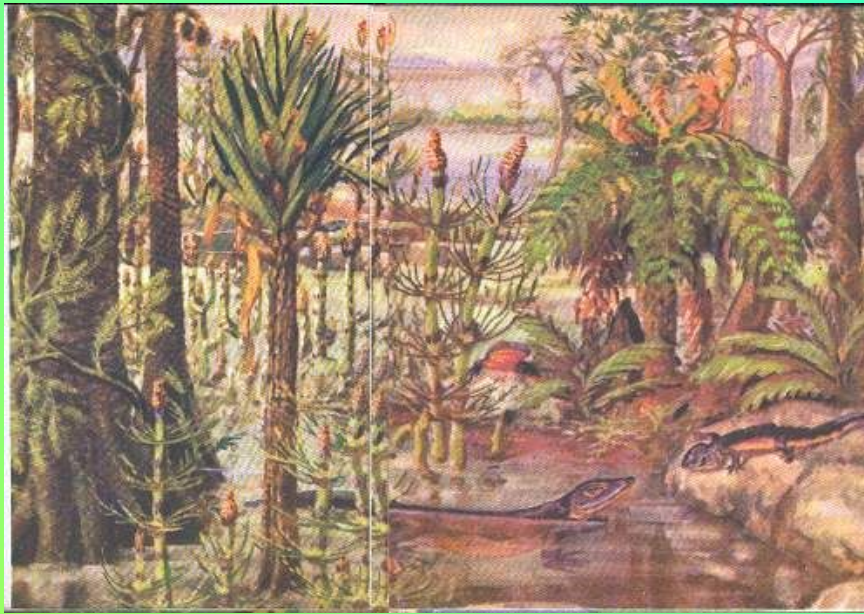




<http://dino.disneyjazz.net>
(C) FEA & Sable 2003-2006





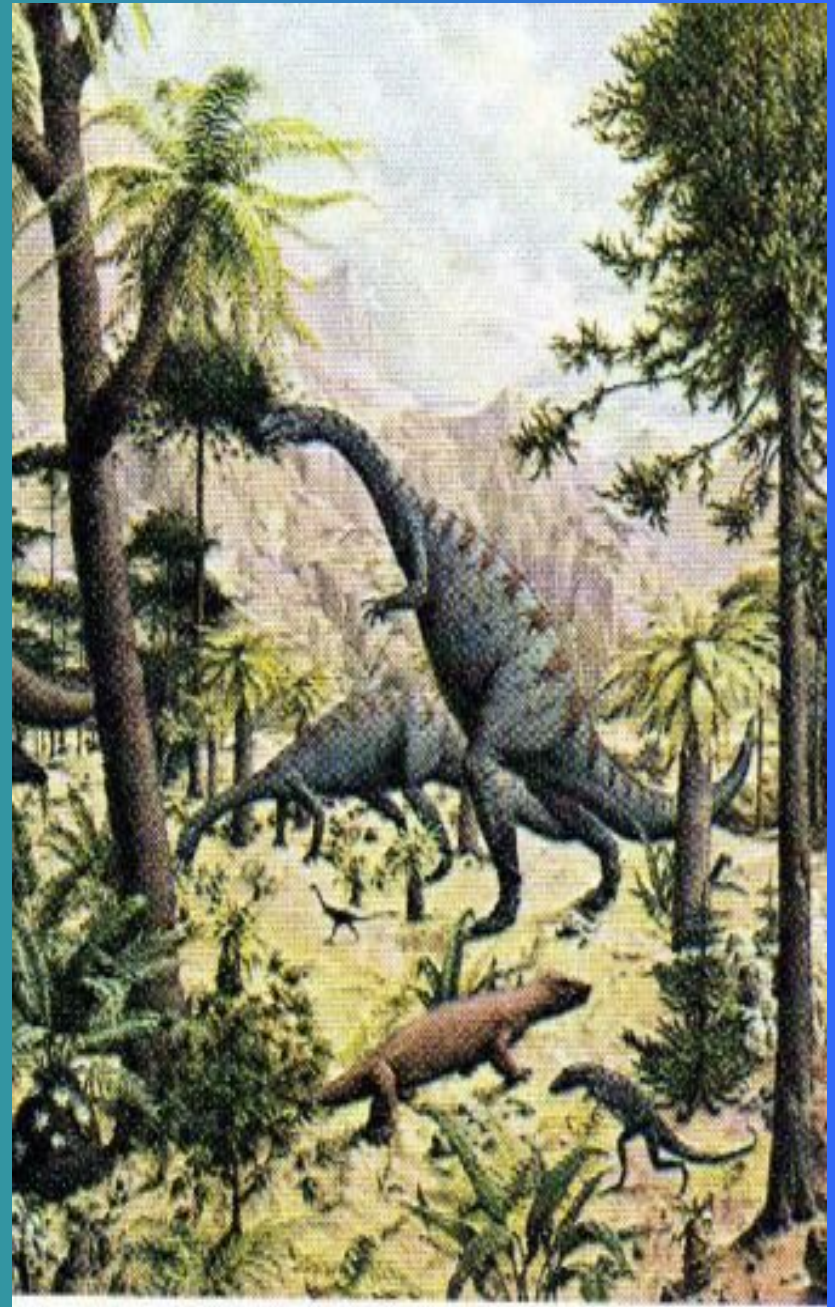
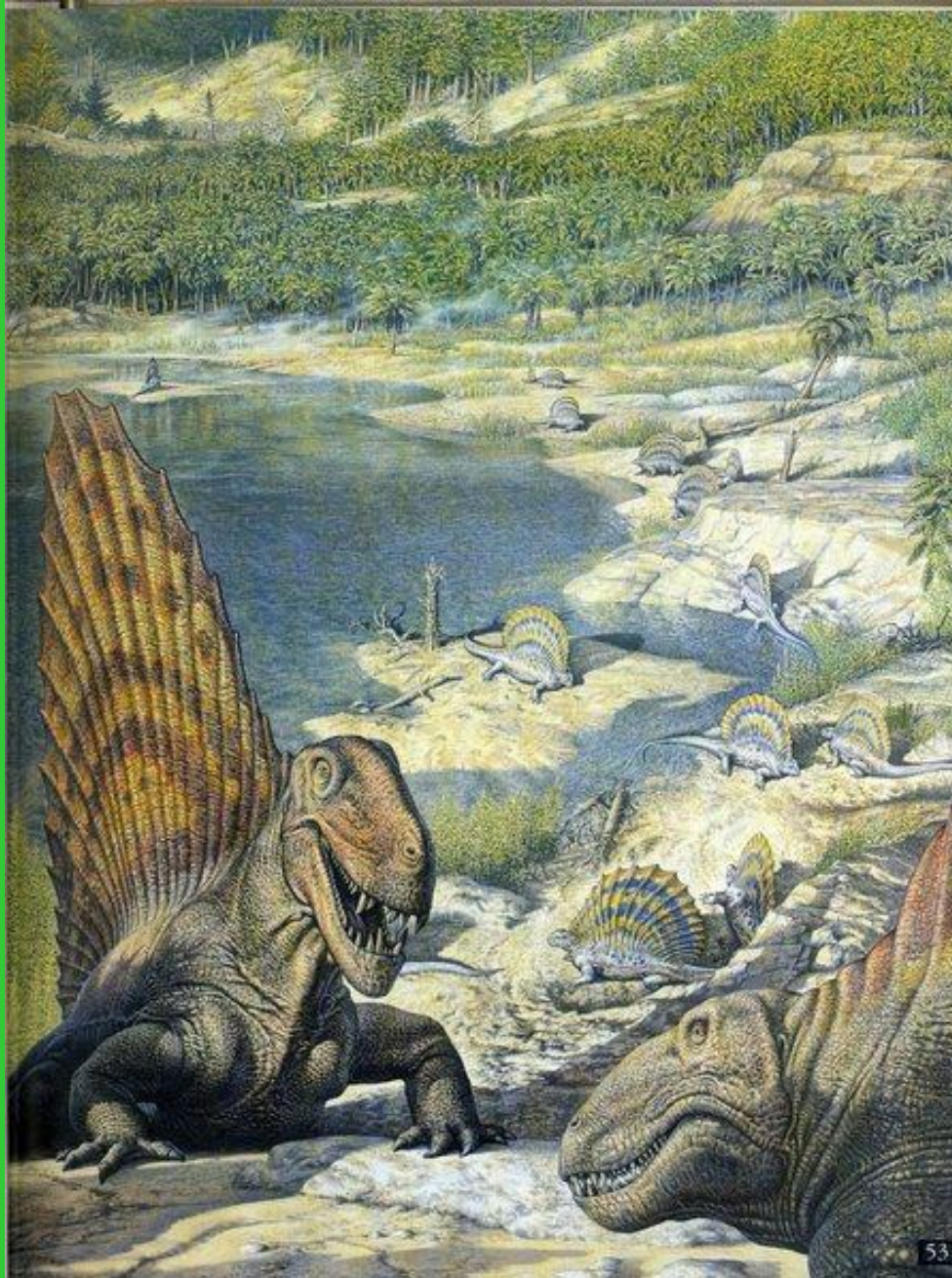


Пермь

Подняtie суши привело к развитию засушливого климата и похолоданию.

Влажные и пышные леса остаются только в районе экватора; постепенно вымирают папоротникообразные. Им на смену приходят голосеменные.

*Исчезновение стегоцефалов.
Развитие древних пресмыкающихся.*





Ландшафт пермского периода

