

# Центры происхождения домашних животных.

---

Чистопрудова Светлана 9"а"





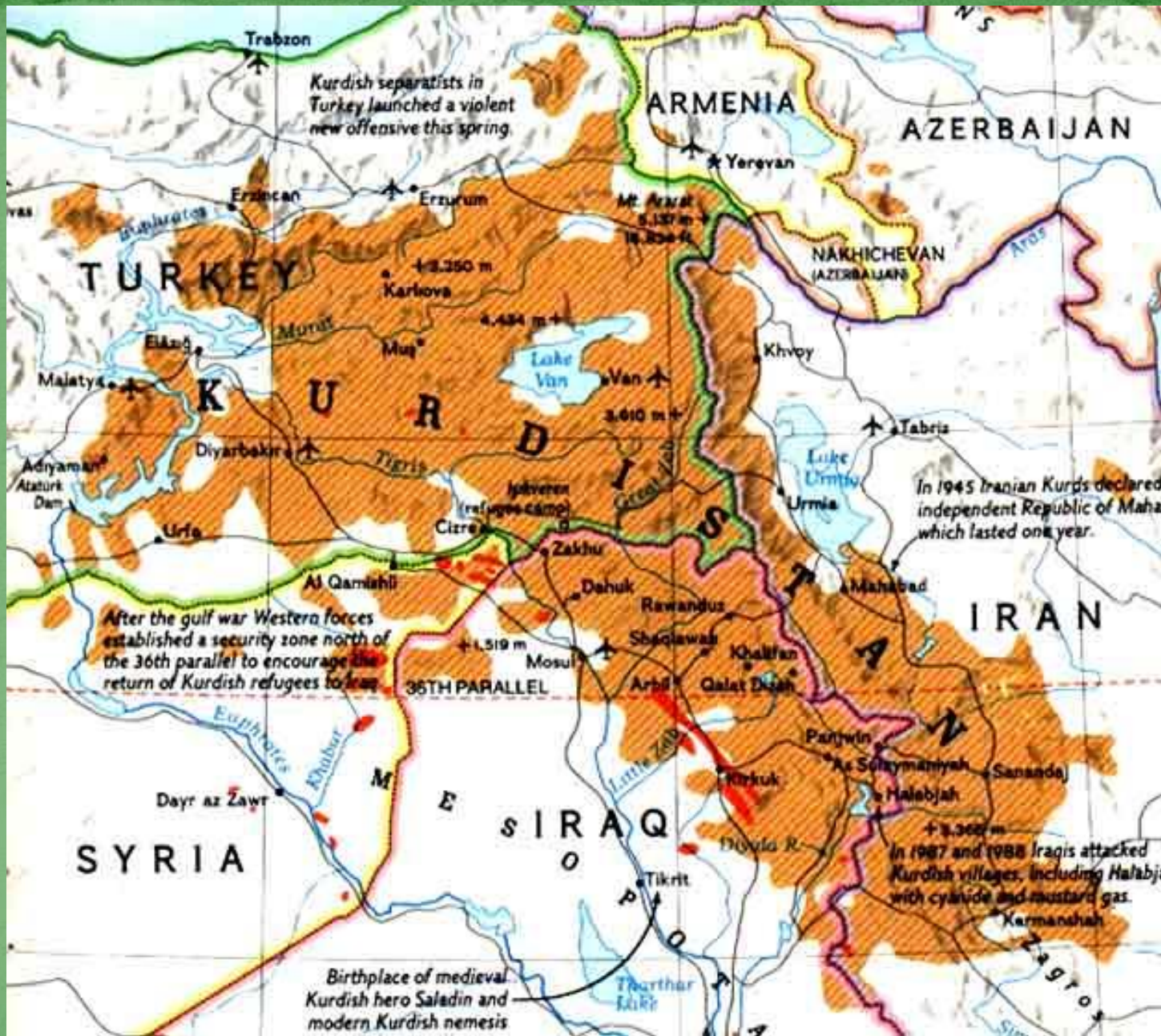


















Предки домашних  
животных ,обитавшие  
на обширных ареалах.



# Волки.



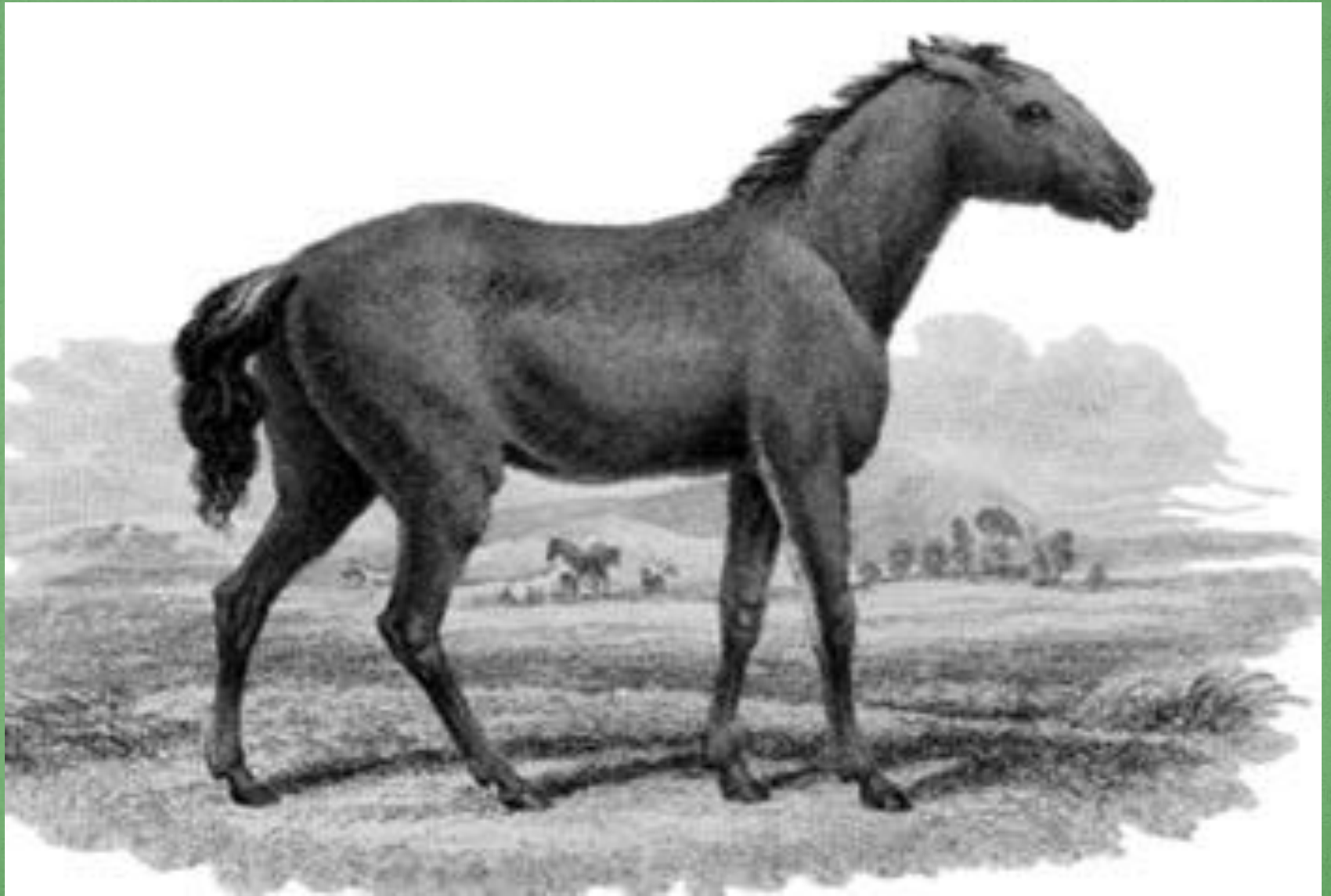


# Шакалы.





# Тарпан.Степной:





# Тарпан.Лесной:





Виды домашних  
животных,  
занимавшие  
ограниченные ареалы

•



Яки.





# Гаялы.





# Бантенги.





# Буйволы.





# Олени.









# Ламы.





# Индейки.





# Цесарки.

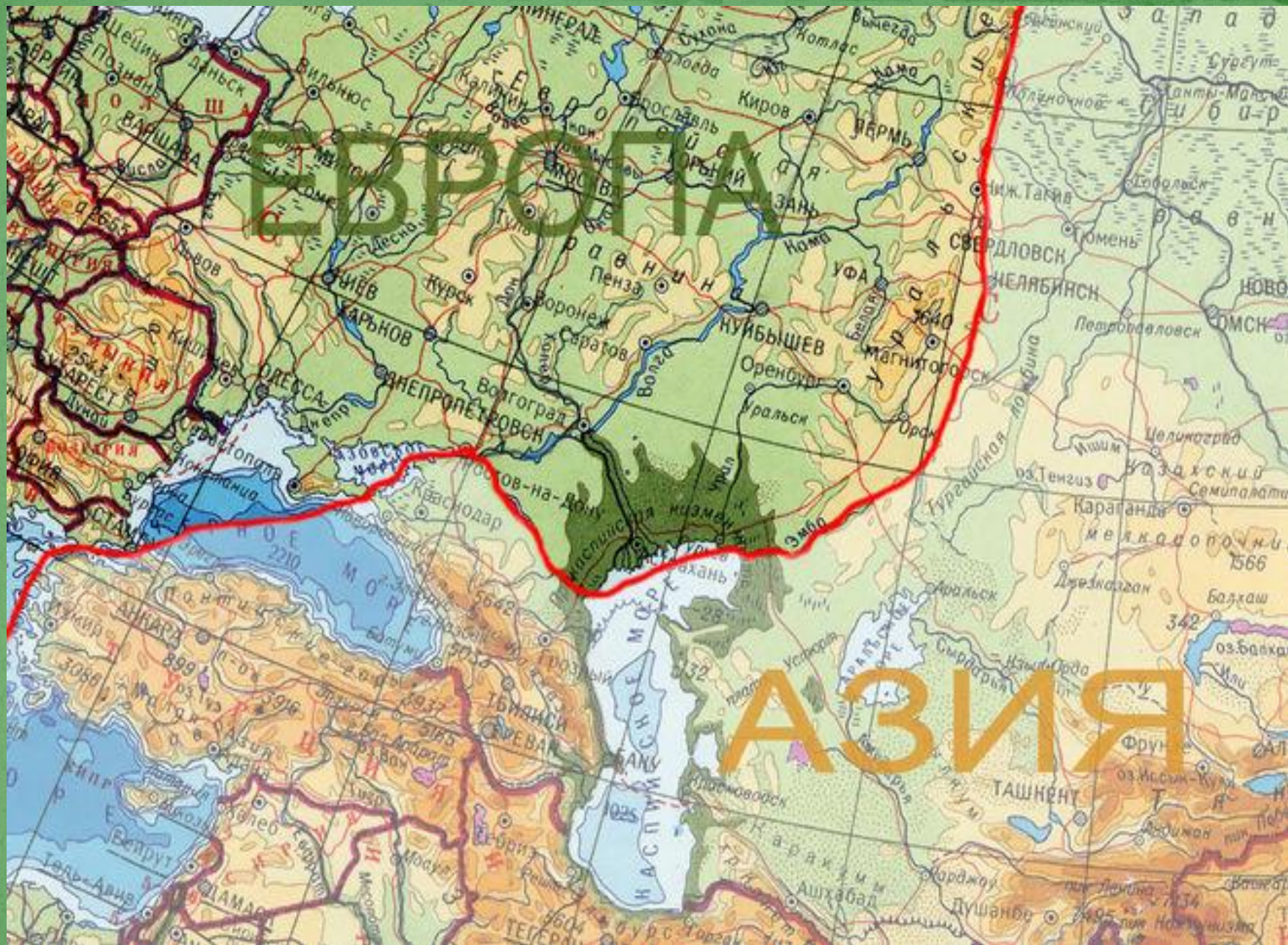




# Страусы.









Специалисты выделяют 6 основных центров одомашнивания животных:

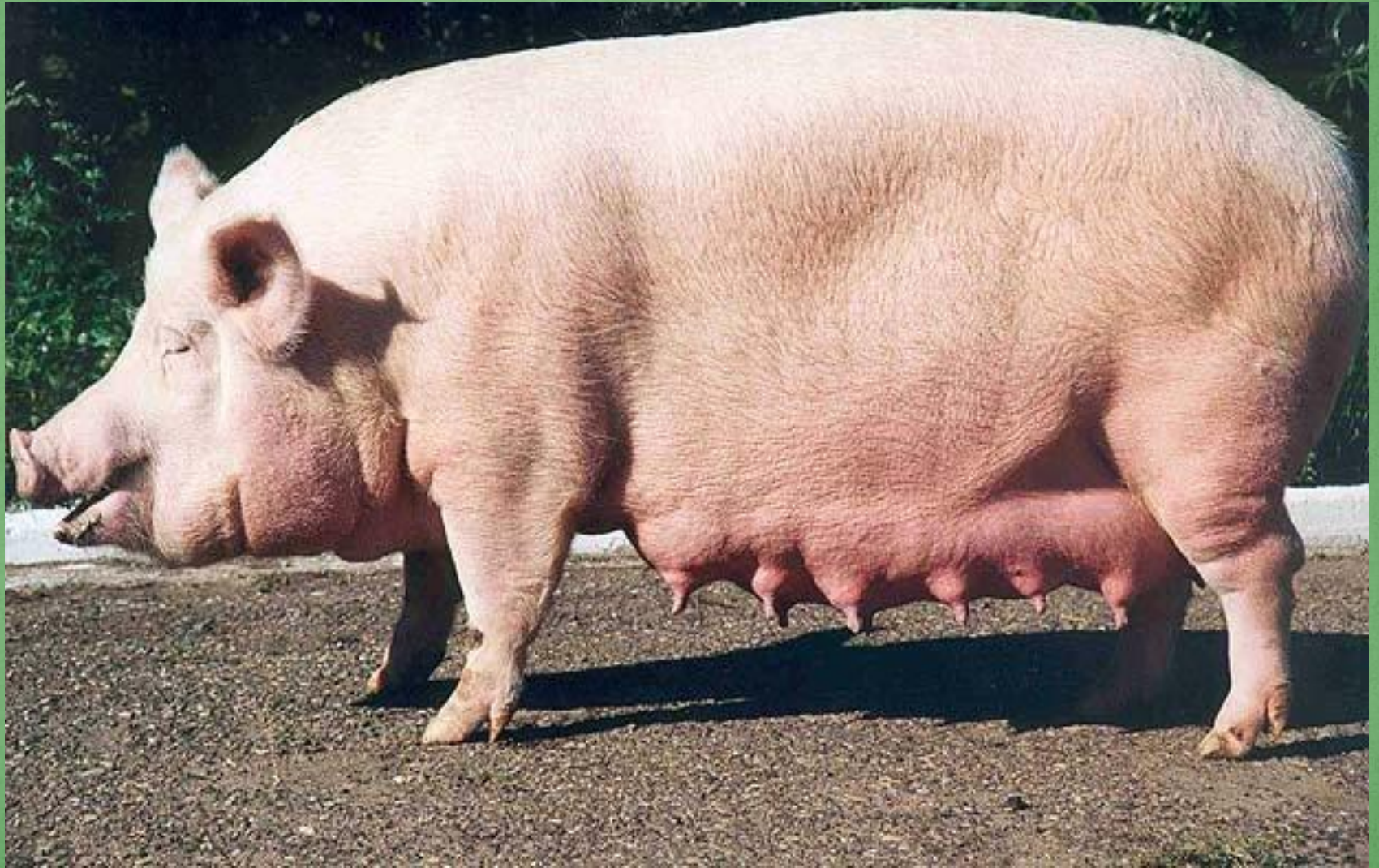
- 1) Китайско-Малайский центр.
- 2) Индийский центр.
- 3) Юго-Западноазиатский центр.
- 4) Средиземноморский центр.
- 5) Андийский центр.
- 6) Африканский центр.



# Китайско-Малайский центр.



# Южнокитайская и Севернокитайская свинья.



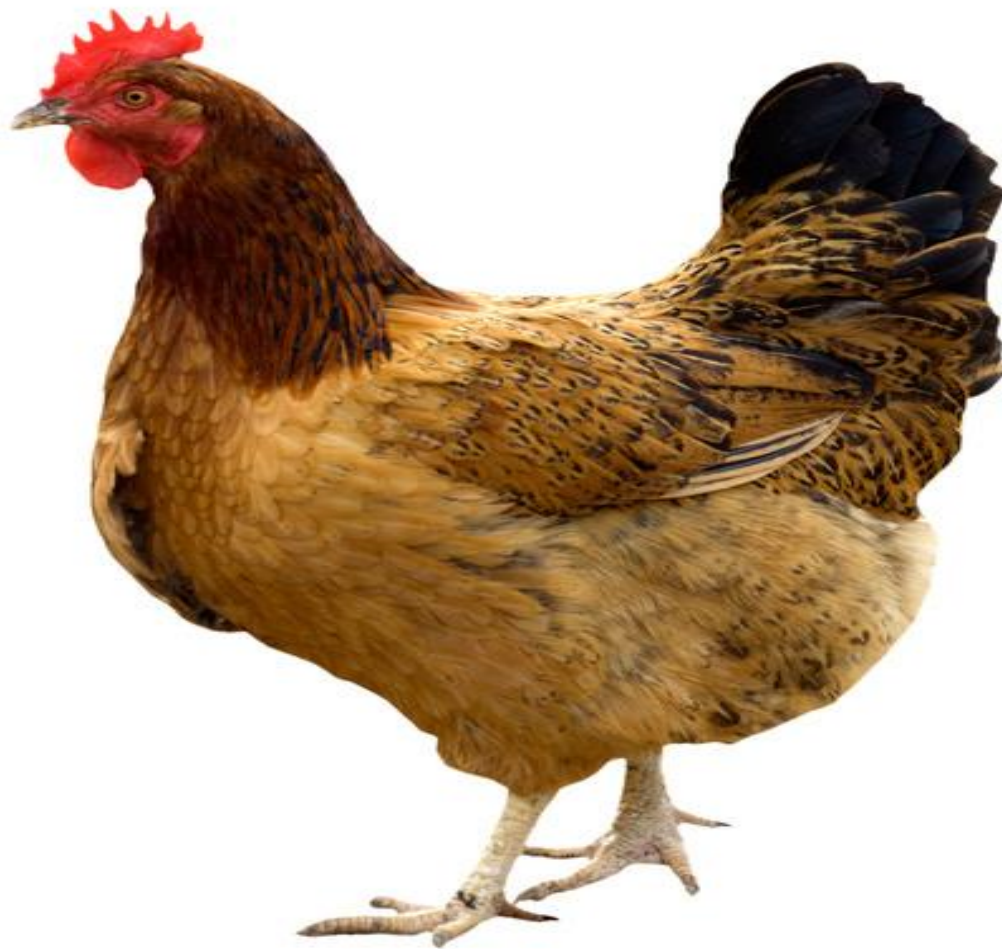


# Индийская свинья.





# Курица.





# Китайская утка.





# Китайский гусь.





# Тутовый шелкопряд.





# Дубовый шелкопряд.





# Медоносная пчела.



Сергей Романов



# Золотая рыбка.





# Китайская собака.





Индийский центр.



# Зебу.





# Гаял.



© Milan Kořínek



# Балийский скот.





# Буйвол.





# Азиатский павлин.





# Курица.



prifoto.ru



# Индийская кошка.





# Медоносная пчела.





# Индийская собака.





Юго-  
Западныйазиатский  
центр.



# Лошадь Восточного типа.





# Овца.





# Коза.





# СВИНЬЯ.





# Одногорбный верблюд.





# Голубь.





# Пчела.





# Средиземноморский центр.



Лошадь западного типа.





# Лошадь мясного типа.





Овца.





Коза.





# СВИНЬЯ.





Утка.





# Гусь нильский.





# Антилопа.





# Газель.





# Кролики.





Андийский центр.



# Лама.





# Альпака.





# Мускатная утка.





# Морская свинка.





# Индейка.





Африканский центр.

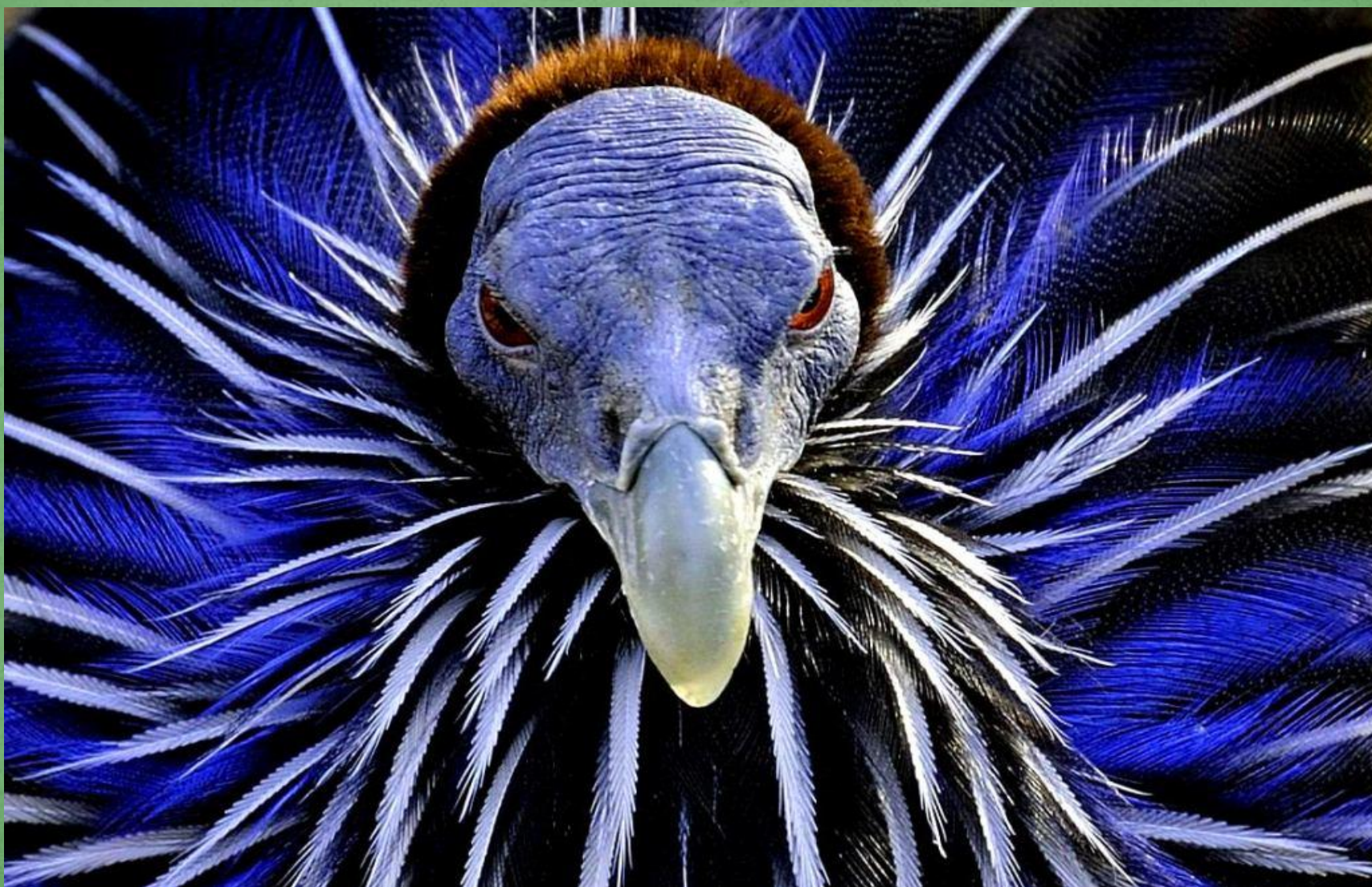


# Страус.





# Цесарка.





Кошка.





# Собака.





# СВИНЬЯ.





Осёл.







Вавилов.Н.И.

“Знания о происхождении домашних животных и культурных растений, их эволюции дают возможность учесть основные моменты эволюционного процесса при породообразовании в новых эколого-климатических, производственных условиях.”



Спасибо за внимание:\*