

# *Покрытосеменные растения*

- 1) **Самая многочисленная группа растений**
- 2) **Около 250 тыс. видов**
- 3) **400 семейств**



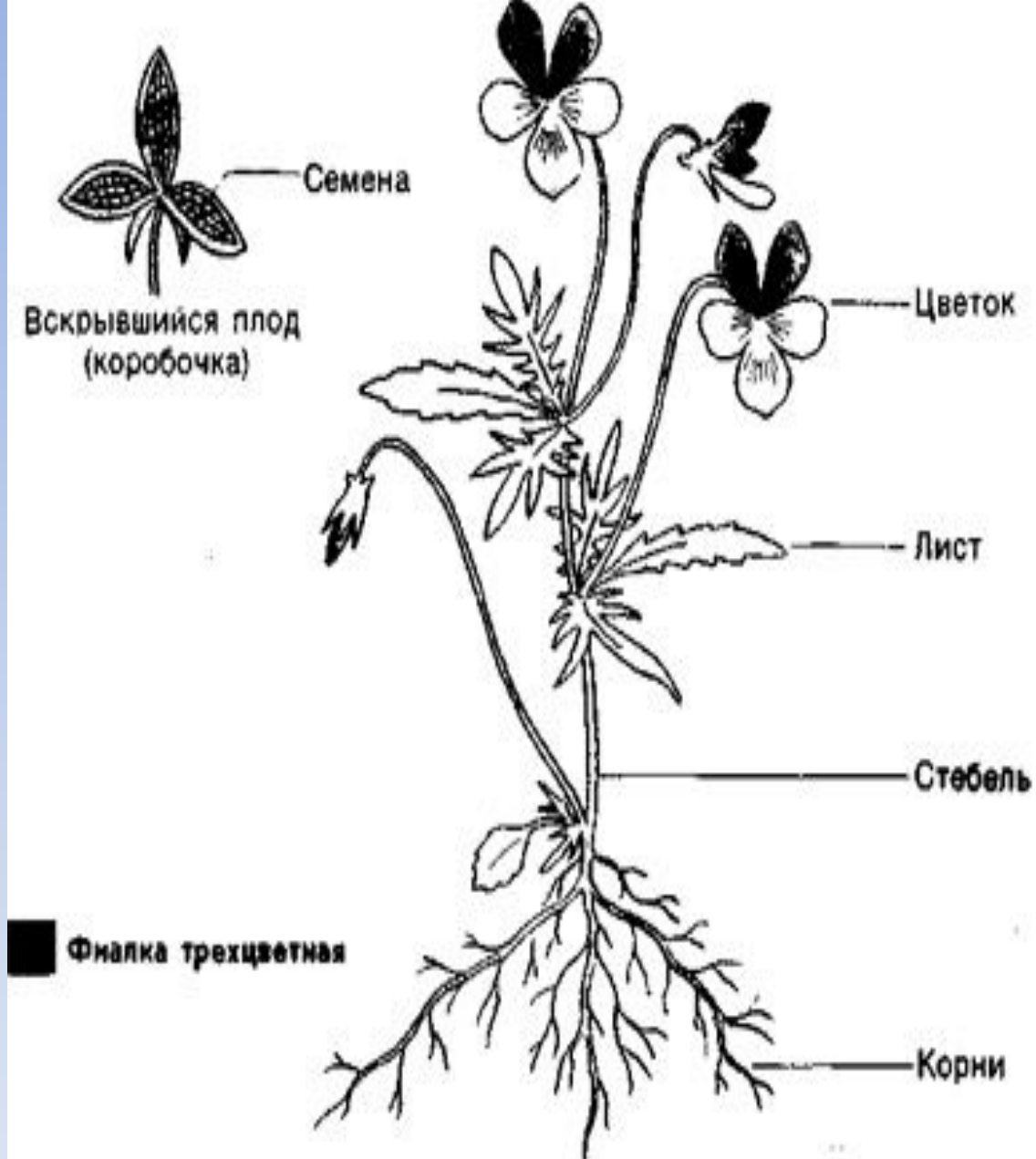
**Цветковые растения, покрытосеменные** отдел высших растений, имеющих цветок. Насчитывается свыше 400 семейств, более 12 000 родов и, вероятно, не менее 235 000 видов. По числу видов цветковые растения значительно превосходят все остальные группы высших растений, вместе взятые.





## Органы растения:

- Корень
- Побег (стебель с листьями и почками)
- Цветок
- Плод
- Семя



# Классификация Цветковых

- Отдел Цветковые растения



## Класс Однодольные

- 1) Зародыш с 1 семядолей
- 2) В большинстве травы
- 3) Древесины не образуют
- 4) Корневая система мочковатая
- 5) Жилкование листьев параллельное или дуговое

## Класс Двудольные

- 1) Зародыш с 2 семядолями
- 2) Деревья, кустарники и травы
- 3) Корневая система изначально стержневая
- 4) Жилкование листьев сетчатое

# Однодольные



## Лилейные

Представители многолетние луковичные и корневищные травы. Примеры: Гиацинт, лилия, тюльпан, сцилла и д.р.

## Злаки

Большинство представителей-травы, но есть кустарниковые и древесные формы. Примеры: Пшеница, бамбук, кукуруза, сахарный тростник и т.п.

## Луковые

Все представители-многолетние травы. Большинство-луговые, некоторые травы- обитатели степей, саванн. Примеры: Агапантус, лук гигантский, лук-порей и т.д.















# Двудольные

## Розоцветные

Входит более 3000 видов.

Примеры:

- Плодовые деревья: миндаль, яблоня, черешня
  - Кустарники: вишня, малина, ежевика
  - Травы: земляника, садовая
  - лекарственные: репешок, калган
- И Т.Д.**

## Мотыльковые

Входит более 17000 видов. Примеры:

соя, горох, нут, фасоль — одни из древнейших культурных растений.

**И Т.П.**

## Крестоцветные

Входит 3200 видов, среди

них преобладают травянистые растения, в том числе

однолетние, двулетние, многолетние.

Многие представители — давние культурные растения:

капуста, редька, репа, брюква, горчица, хрен.

**И Т.Д.**

## Сложноцветные

В этом семействе насчитывается более

20000 видов,

преобладают травы, но есть полукустарники, кустарники,

невысокие деревья. Среди них немало медоносов,

лекарственных растений. **И Д.**

**Р.**

## Пасленовые

Представители: картофель, табак, томат, паслен, физалис, красавка, беладонна, дурман, обыкновенный

**И Т.П.**





















**Спасибо за внимание!**