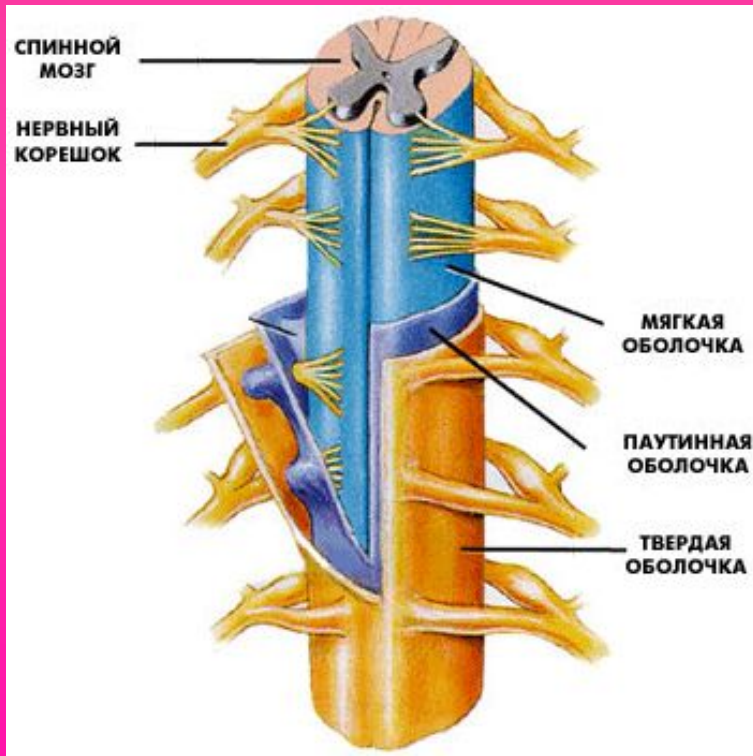


# Нарушение спинного МОЗГА

# Краткое описание

**Спинальный мозг** - отдел центральной нервной системы позвоночных животных и человека, расположенный в позвоночном канале; больше других отделов центральной нервной системы сохранил черты примитивной мозговой трубки хордовых.

Спинальный мозг имеет форму цилиндрического тяжа с внутренней полостью (спинномозговым каналом); он покрыт тремя мозговыми оболочками: мягкой, или сосудистой (внутренней), паутинной (средней) и твёрдой (наружной), и удерживается в постоянном положении при помощи связок, идущих от оболочек к внутренней стенке костного канала. Пространство между мягкой и паутинной оболочками (подпаутинное) и собственно мозгом, как и спинномозговой канал, заполнены спинномозговой жидкостью. Передний (верхний) конец спинного мозга переходит в продолговатый мозг, задний (нижний) - в т. н. концевую нить.

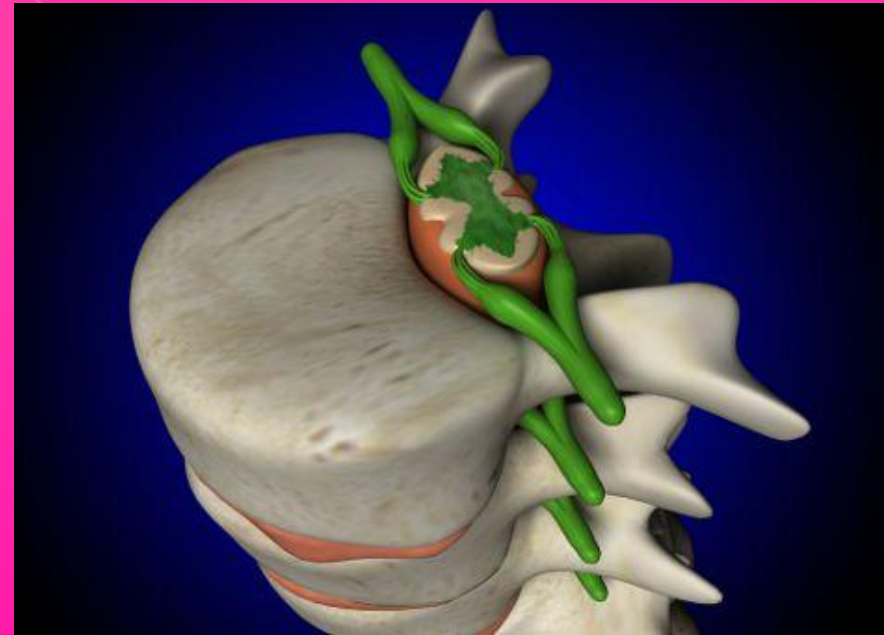


# СИМПТОМЫ

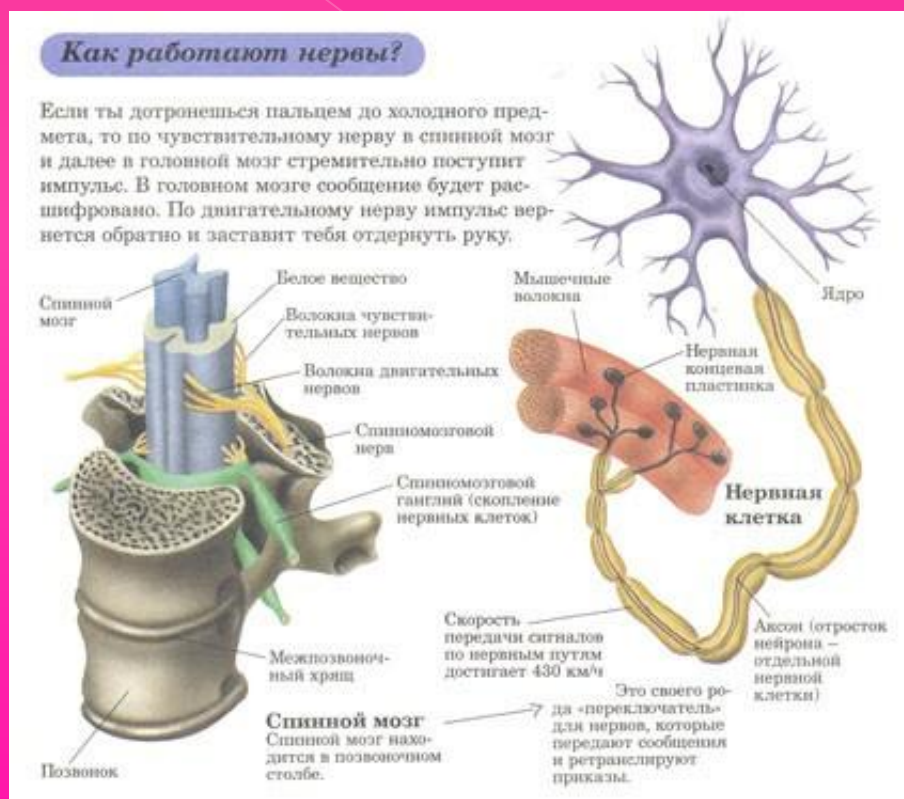
В зависимости от того, какая именно часть спинного мозга травмирована, зависит нарушение чувствительность определенных участков. Например, снижение или полная утрата восприимчивости или вовсе паралич, может возникать при травме или поражения нижней части спинного мозга.

Медленное сдавливание может быть вызвано наличием костных модификаций, являющихся следствием поражения костей позвоночника или развития новообразования.

Если же нарушается кровоснабжение в спинном мозге, например, вследствие травмы, потеря чувствительности и паралич развивается стремительно и наступает уже через несколько минут.



**Спина́й моз́г состоит из двух симметричных половин**, соединённых узкой перемычкой; нервные клетки и их короткие отростки (дендриты) образуют вокруг спинномозгового канала серое вещество (на поперечном срезе имеет вид бабочки с расправленными крыльями). Нервные волокна, составляющие восходящие и нисходящие пути спинного мозга, образуют по краям серого вещества белое вещество. Выростами серого вещества (передними, задними и боковыми рогами) белое вещество разделено на три части - передние, задние и боковые канатики, границами между которыми служат места выхода передних и задних спинномозговых корешков.



**КОНЕЦ**