

A green spiderweb is stretched across a wooden frame made of several brown sticks. A green vine with small leaves is wrapped around the sticks. The background is a dark green, slightly blurred forest setting.

МНОГООБРАЗИЕ ПАУКООБРАЗНЫХ

ПАУКООБРАЗНЫЕ

СКОРПИОНЫ



ПАУКИ

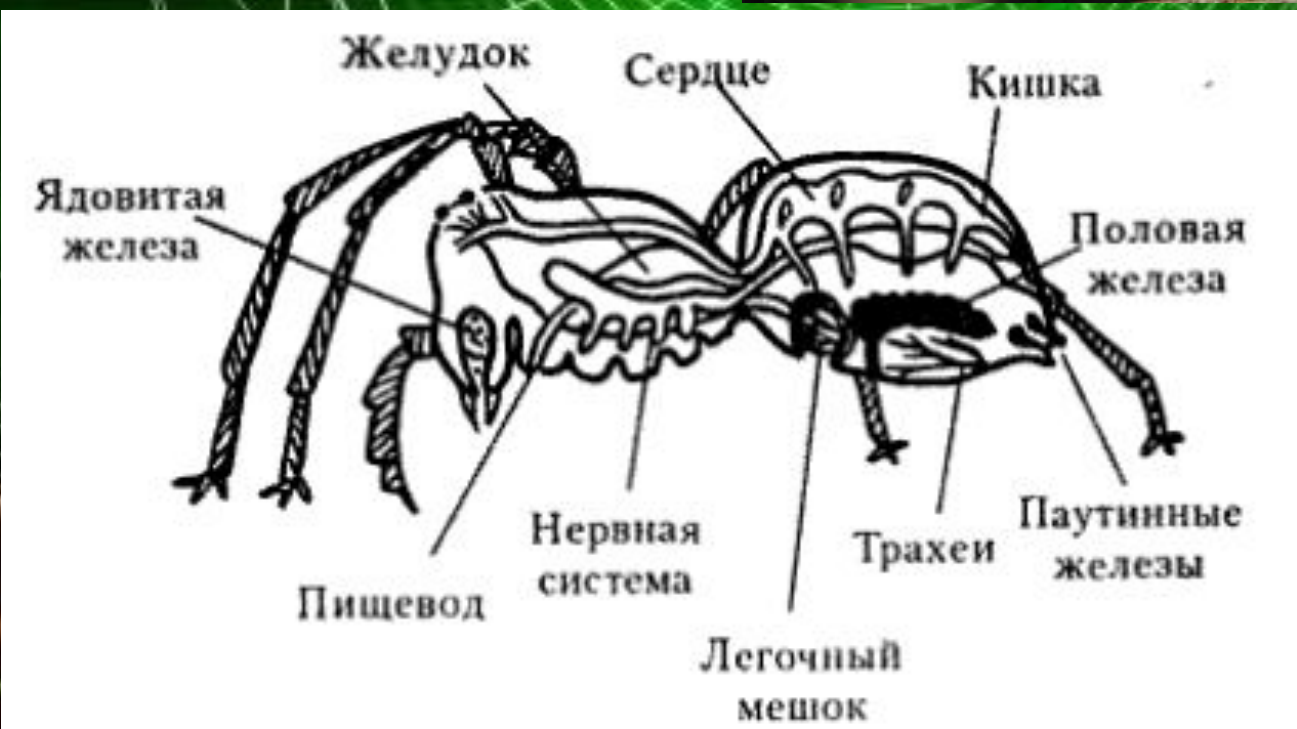


КЛЕЩИ

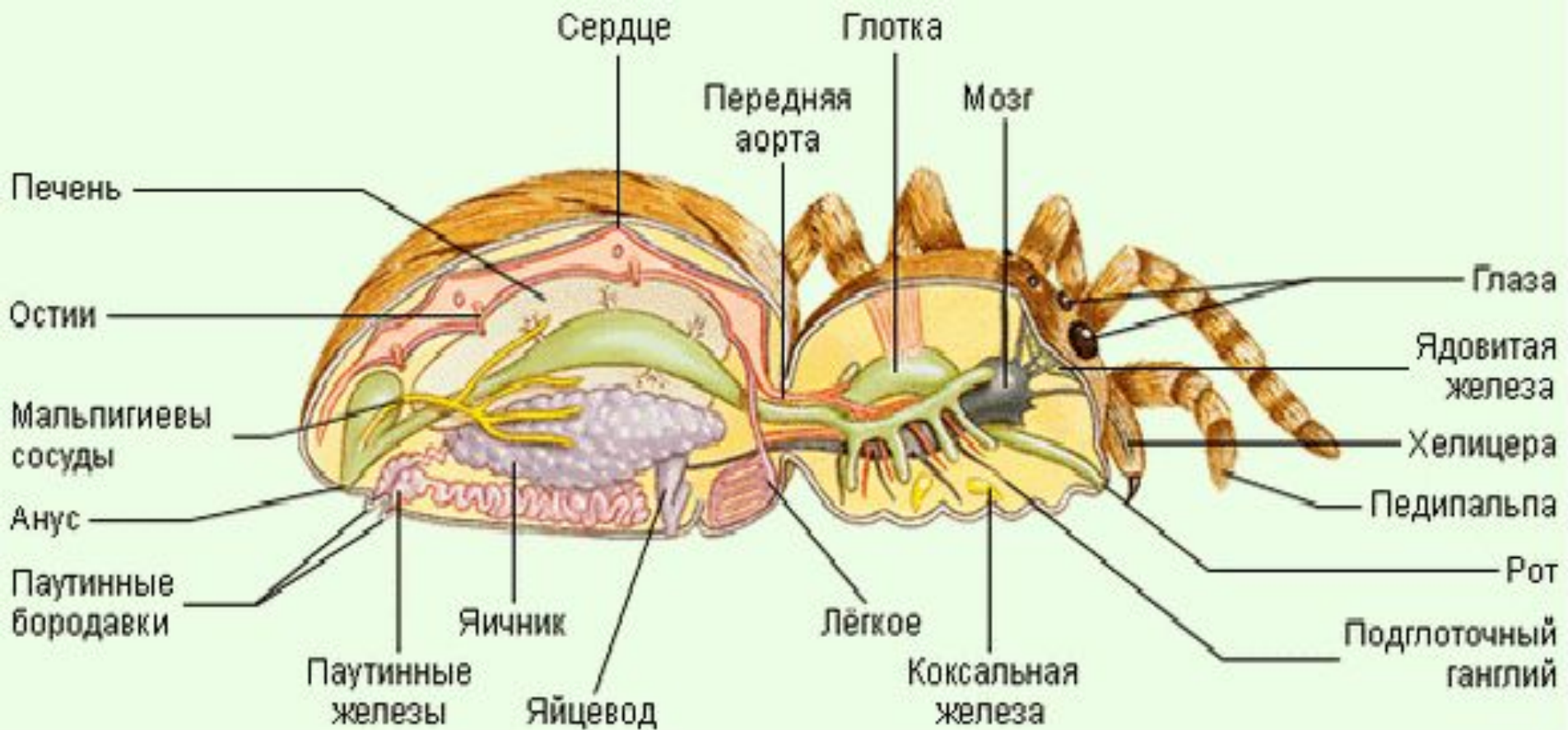


Евгений Кривош

Общие признаки паукообразных:
1-отсутствие усиков,
2-четыре пары ходильных ног,
3-трахейное или легочное дыхание,
4-постоянные окolorотовые придатки —
верхние щупальца и ногощупальца.
5-На головогруды расположены от 12-6
пары простых глаз, ротовые органы и
конечности (ходильные ноги). Наиболее
распространены пауки и клещи.



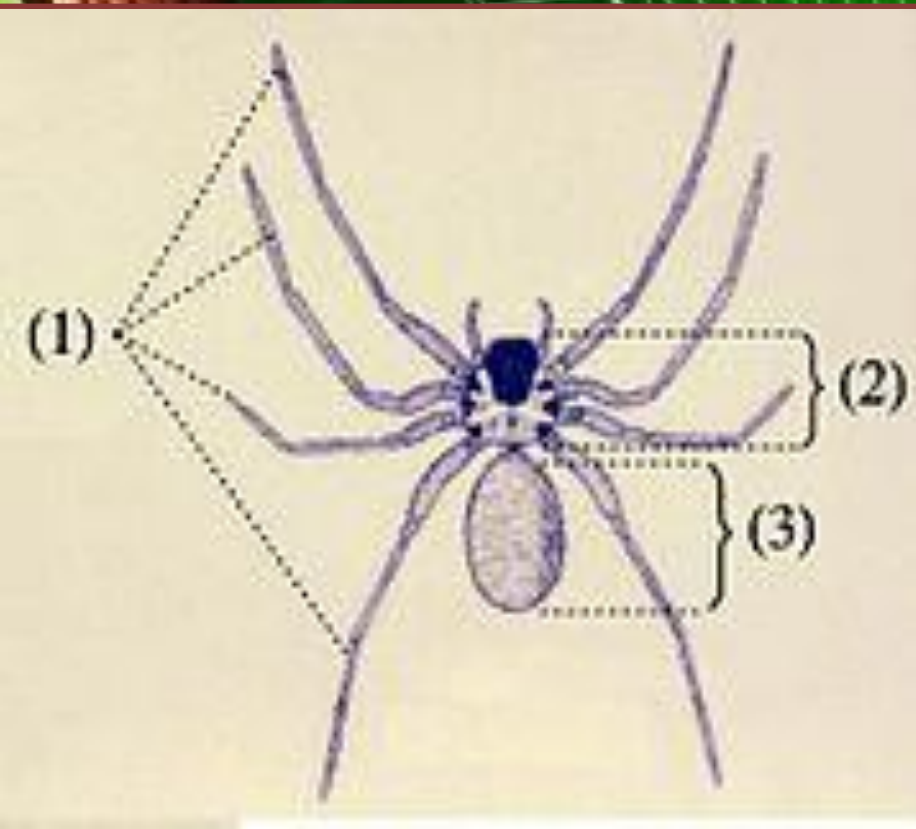
ПАУК





Тело паука делится на две части: головогрудь состоящая из прочного материала — хитина, и брюшко.


Соединяет эти два отдела стебелёк (маленькая трубочка, перетяжка)



Анатомия паука:
(1) четыре пары ног
(2) головогрудь
(3)

ОПИСОСОМА

ПАУТИННЫЕ ЖЕЛАЗЫ



Паутинные бородавки — [органы пауков](#), располагающиеся на брюшке .

Представляют собой подвижные парные выросты

(от одной до четырёх пар), зачастую обладающие [членистым](#) строением.

Основная функция паутинных бородавок — формирование [паутинного волокна](#): как правило, на их вершинах открываются

протоки паутинных желез

По химической природе представляет собой [белок](#), близкий по составу к [шёлку](#) насекомых. Паутину способны выделять представители ряда групп [паукообразных](#) ([пауки](#), [скорпионы](#), некоторые [клещи](#)) .

Варианты использования паутины: создание яйцевых коконов, сперматофоров, ловчих сетей и укрытий на время или неблагоприятных условий



СКОРПИОН

Тело скорпиона состоит из небольшой головогруды или длинного брюшка. Всё тело скорпиона покрыто хитиновым панцирем. Размеры от 13мм до 20см. Существует 750 видов, 50 из всех ядовитые.

На брюшной стороне тела к головогруды прикрепляются пять пар конечностей, из которых две передние пары играют роль челюстных органов, тогда как три остальные пары служат для передвижения.

Первая пара конечностей — хелицеры — расположена над ротовым отверстием и по своему положению соответствует первой паре антенн. Хелицеры имеют вид маленьких 3-членистых пар клешней и служат для измельчения пищи. Конечности второй пары — педипальпы — состоят из шести члеников. Два последних образуют



КЛЕЩ

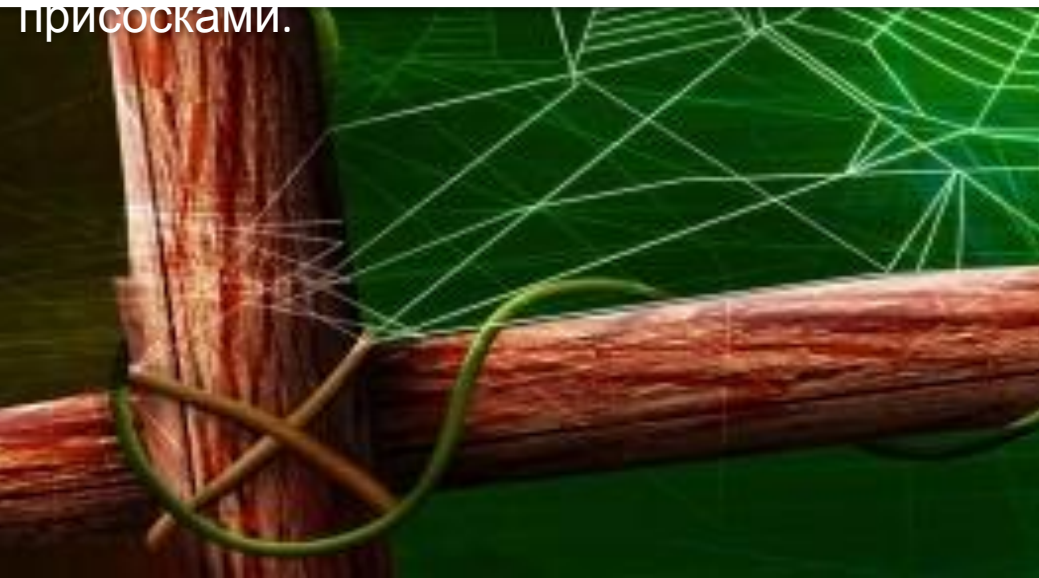
Длина клещей обычно составляет 0,2—0,4 мм, очень редко может достигать 3мм.

Туловище цельное или разделено на две части, которые не соответствуют головогрудь и брюшку пауков, .

Обычно имеется 6 пар придатков, из которых 4 задних пары у большинства взрослых особей — ноги (личинки, как правило, шестиногие).

Членики ног: тазик, вертлуг, бедро, колено, голень и лапка. Лапка (концевой членик) обычно вооружена коготками и стебельчатыми

присосками.



КЛЕЩ

И

ПАРАЗИТЫ РАСТЕНИЙ И
ЖИВОТНЫХ
ПРИЧИНЯЮТ
ВИД
ЗЕРНОВЫЕ,
МУЧНЫЕ,
СЫРНЫЕ,

ЧЕСОТОЧНЫЕ

ПАУТИННЫЕ

КРОВСОСЫ

ПЕРЕНОСЧИКИ ВИРУСОВ
ТЕРИЙ







КОНЕ

