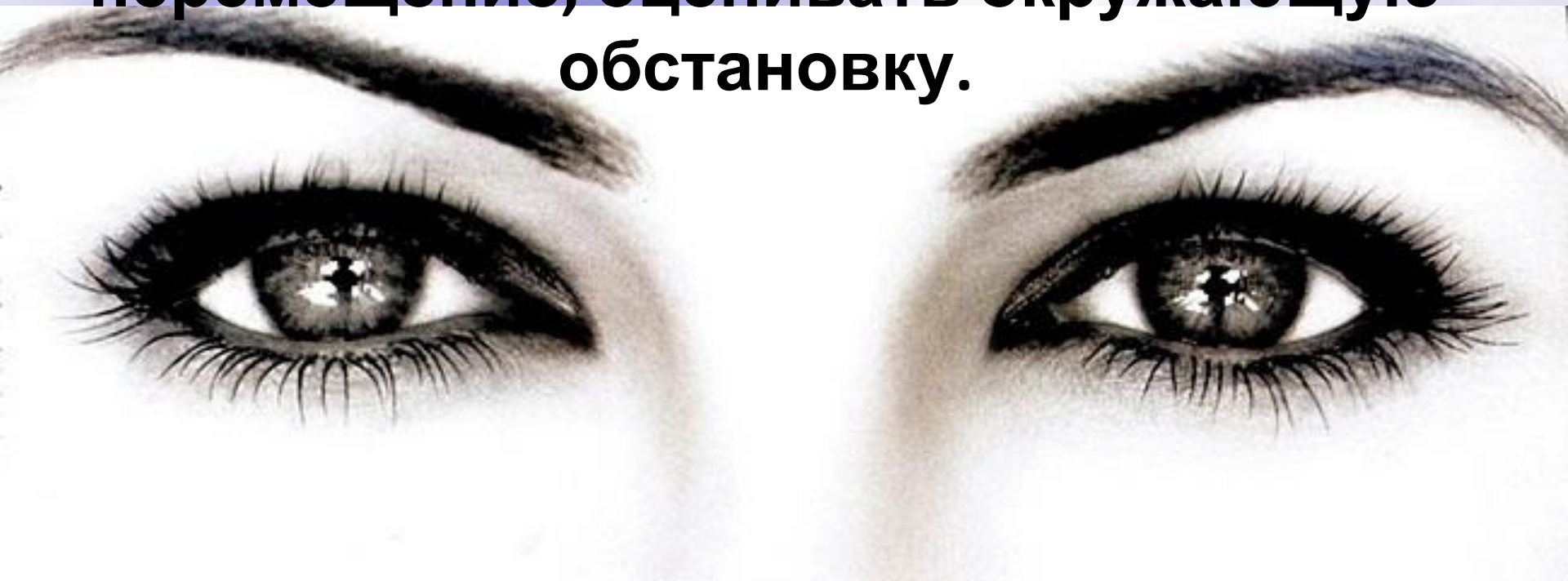


**Тема: «Глаз и зрение.
Формирование
изображения
на сетчатке».**



Значение

Зрения.
Уникальность зрения в том, что оно
позволяет опознавать предмет,
определять его местоположение в
пространстве и прослеживать
перемещение, оценивать окружающую
обстановку.

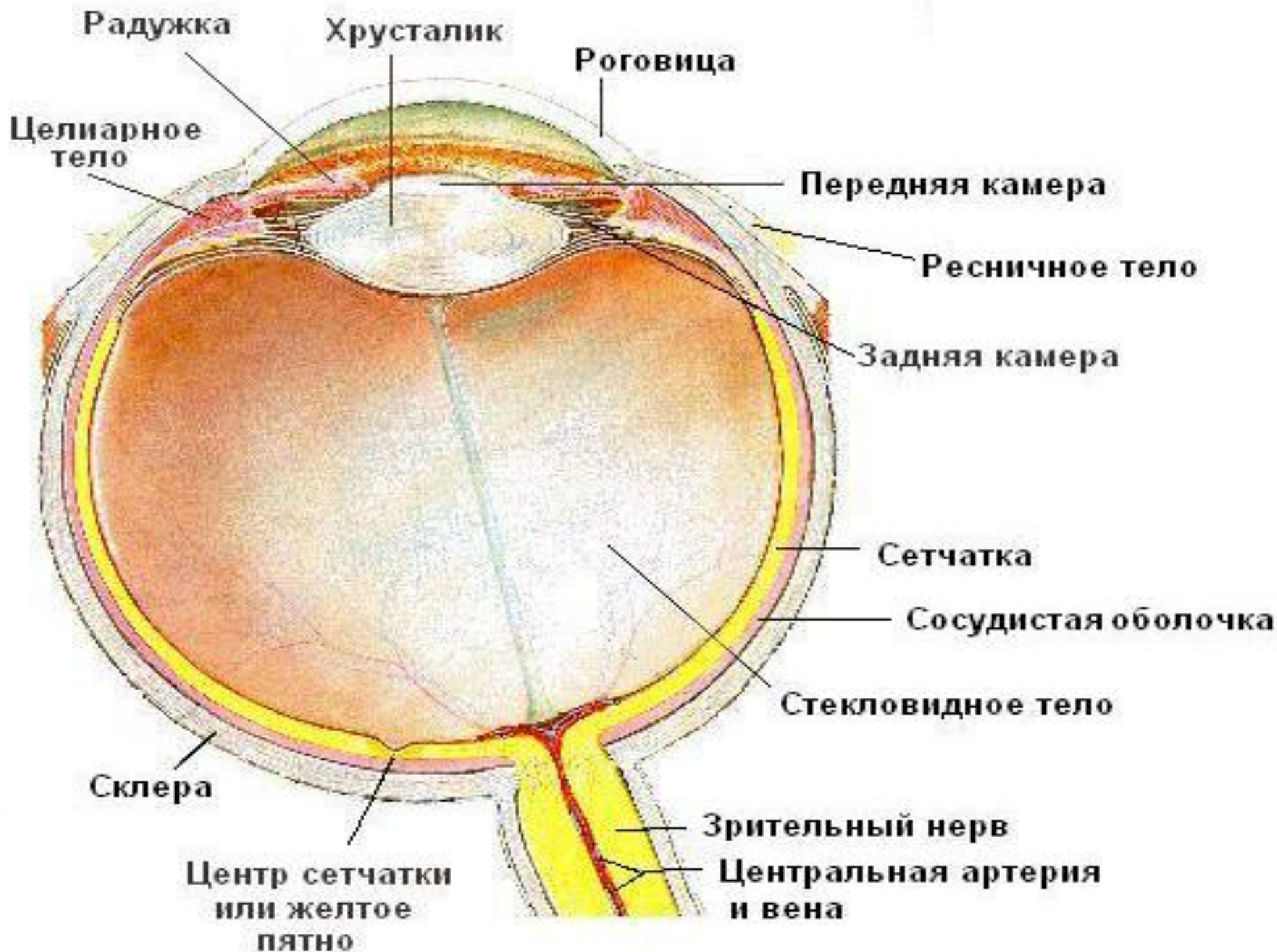


Строение

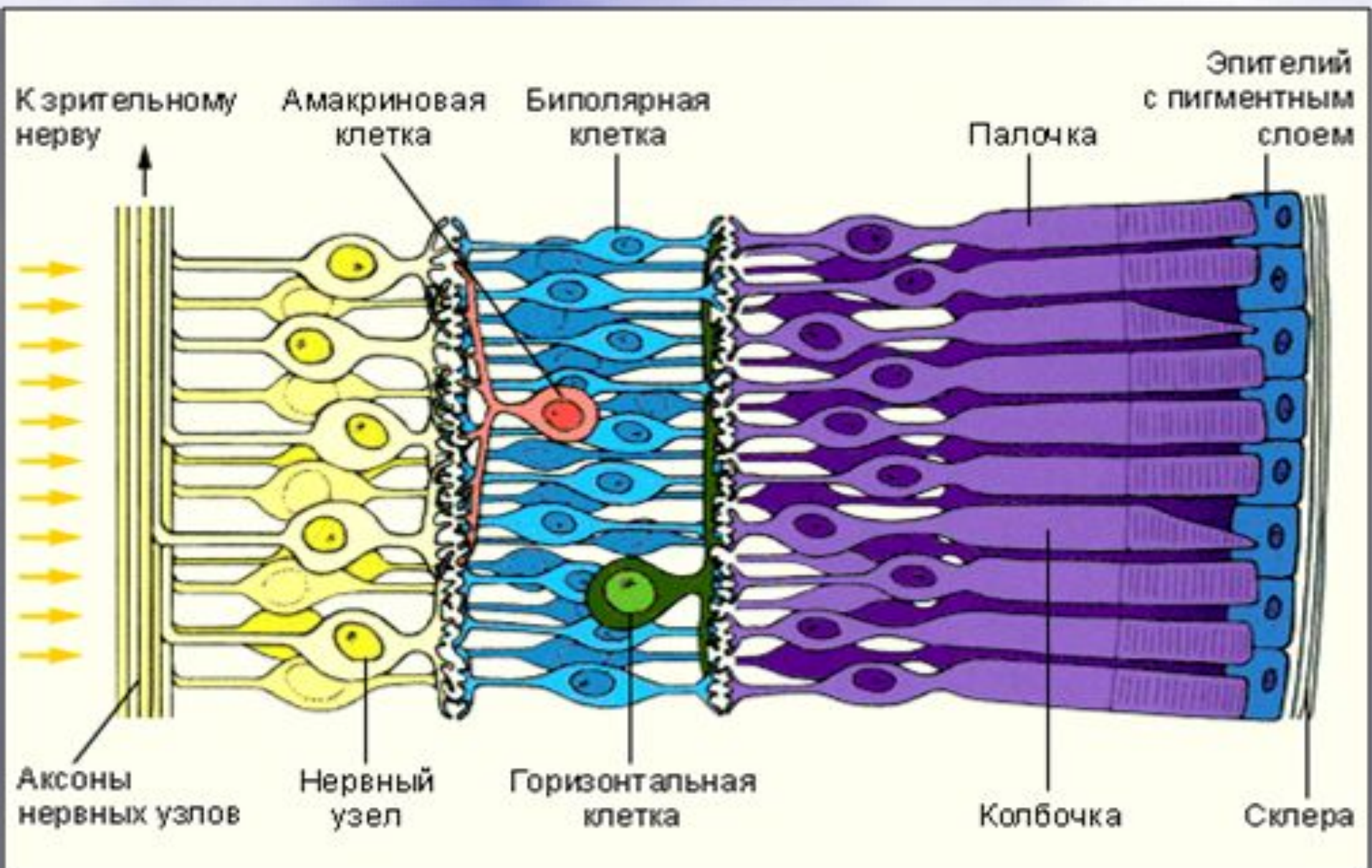
глаза.

Глаз состоит из:

- **глазного яблока;**
- **вспомогательного аппарата.**

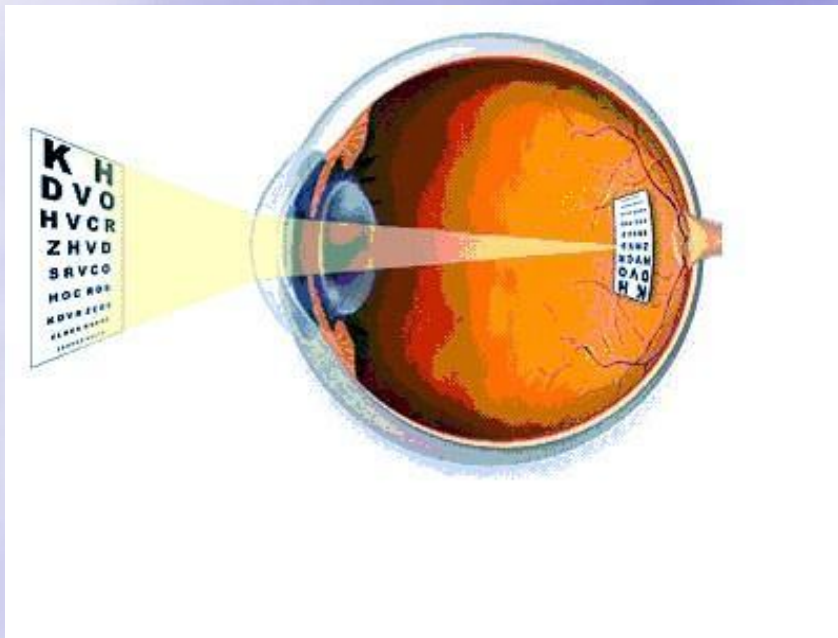


Строение



Оптическая система

Роговица, передняя и задняя камеры, зрачок, хрусталик, стекловидное тело вместе образуют оптическую систему глаза, через которую проходит свет, прежде чем попадает на сетчатку.



Последовательность прохождения лучей через прозрачную среду глаза такова:

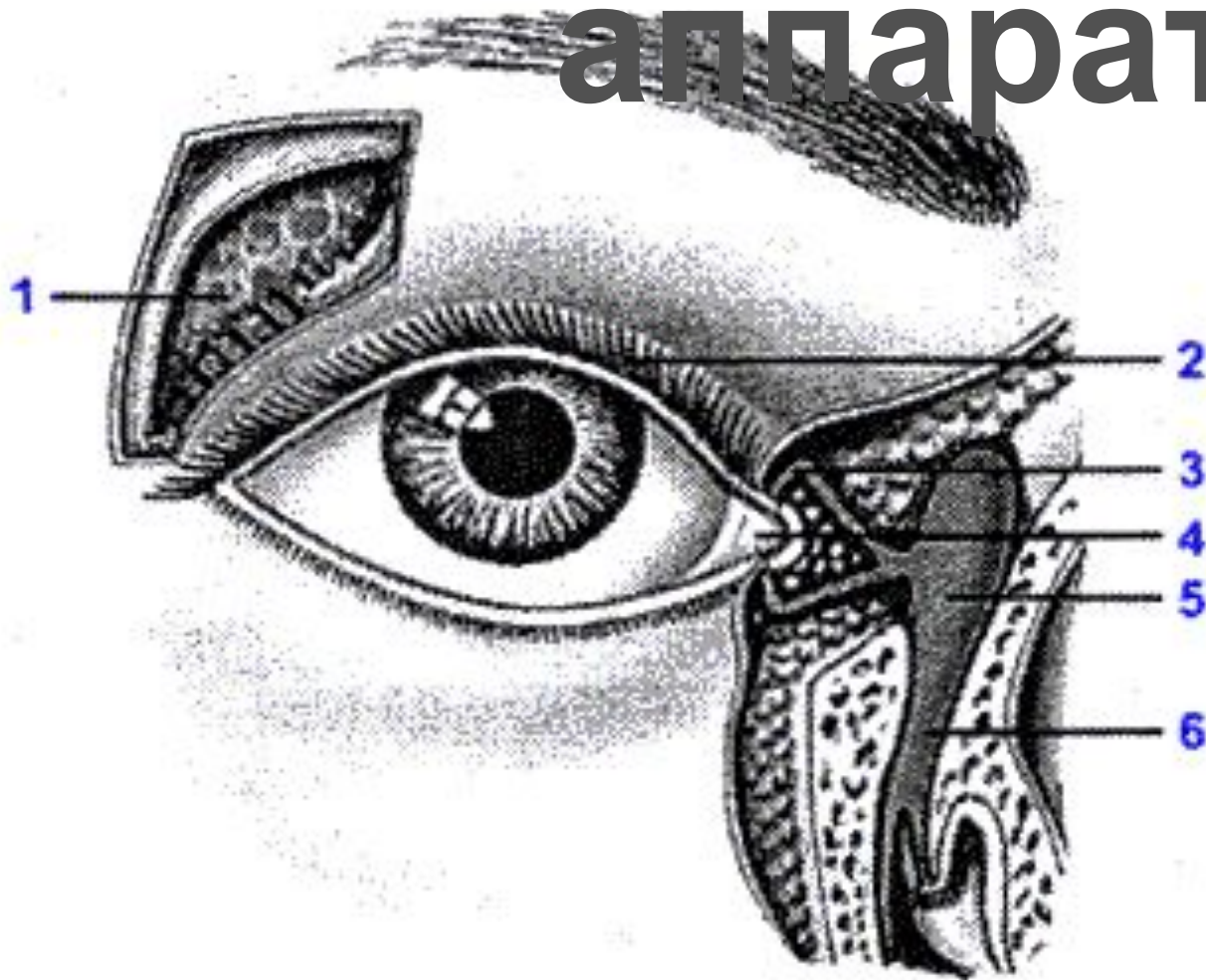
луч света → роговица → передняя камера глаза → зрачок → задняя камера глаза → хрусталик → стекловидное тело → сетчатка.

Вспомогательный

Вспомогательный аппарат состоит из защитных образований, слезного и двигательного аппарата. Защитные образования — брови, веки и ресницы.

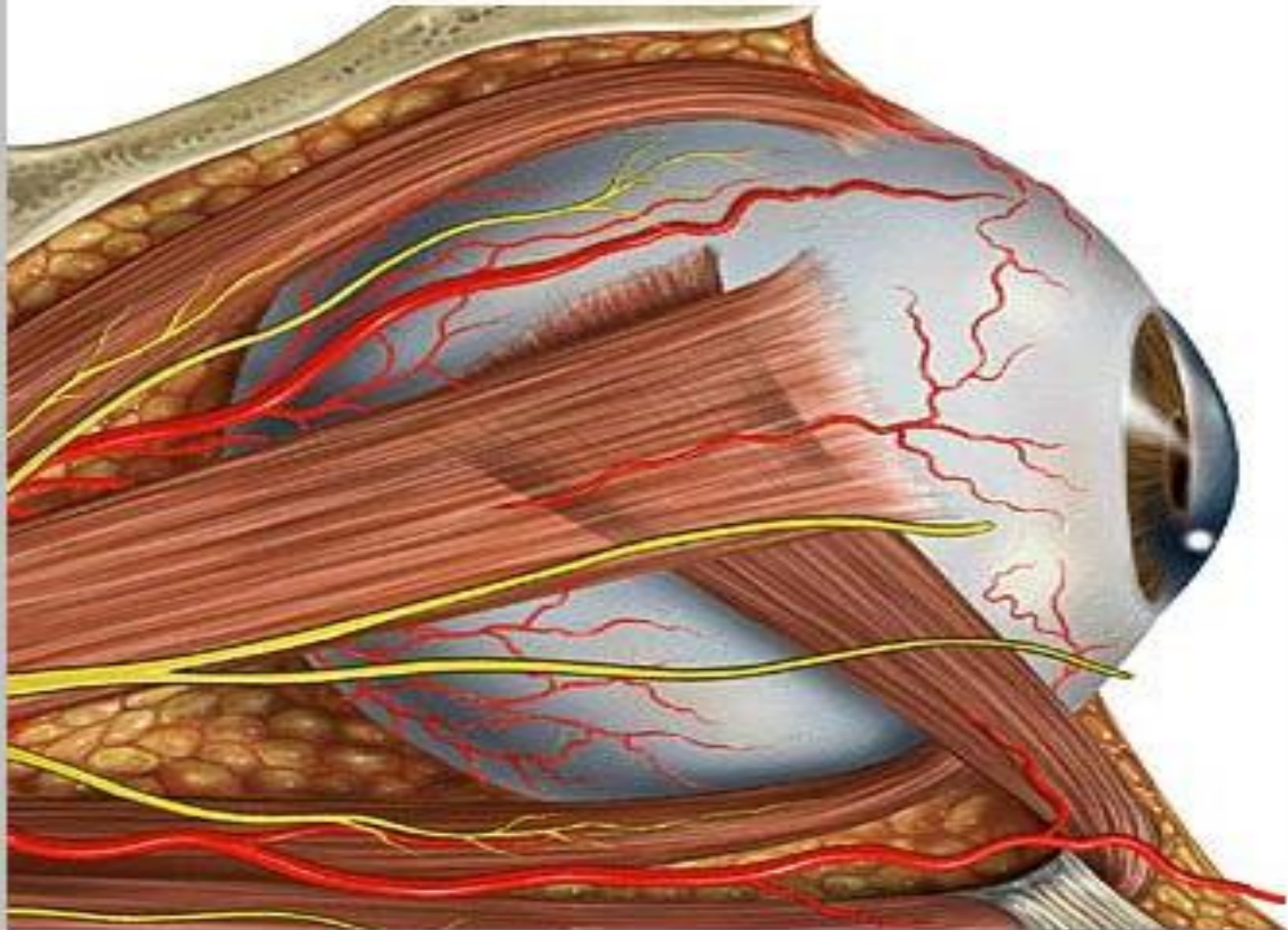
Брови предохраняют глаз от пота, стекающего со лба. Веки — подвижные кожные складки. Находящиеся на их краях ресницы защищают глаза от пыли, снега, дождя, яркого света.

Слезный аппарат.



- 1 – слезная железа;
- 2 – верхнее веко;
- 3 – слезный каналец;
- 4 – слезное озеро;
- 5 – слезный мешок;
- 6 – носослезный проток

Двигательный



Домашнее задание.

Выучить §20, заполнить таблицу.

