

# ТЕМА ПРОЕКТА:

«Ранняя половая связь -  
это половой инстинкт или  
распущенность?»

Донецкая ОШ № 97

Презентацию подготовили:

уч-ся 9Б класса

*Учитель: Данильченко О.В.*



## Цель:

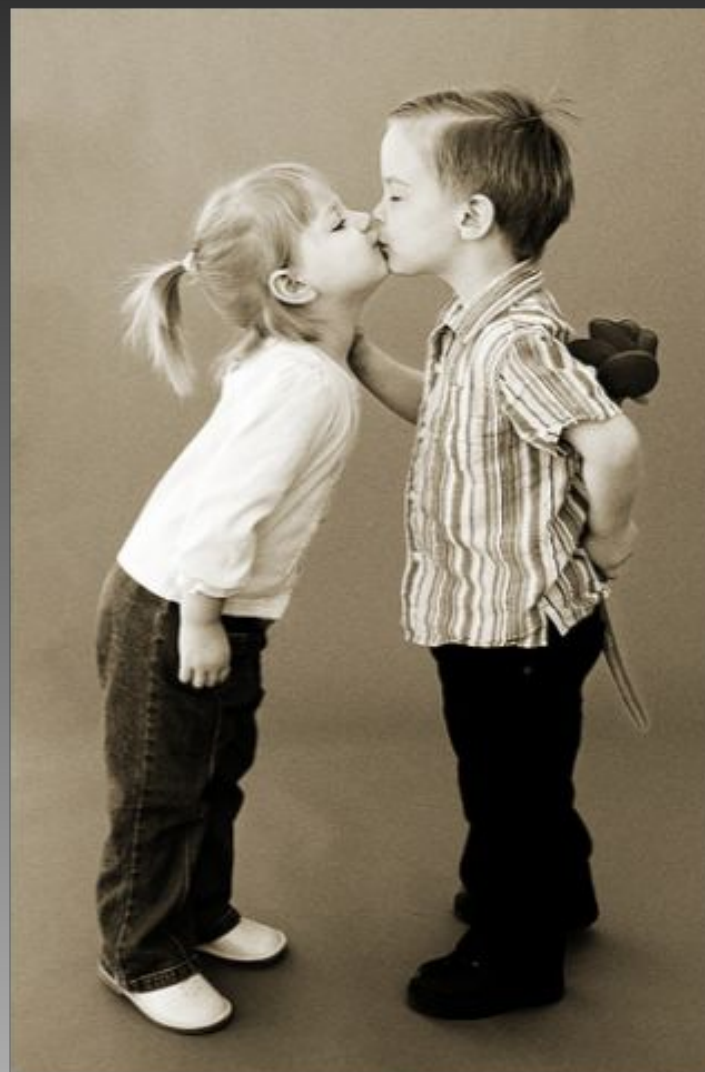
**научить сверстников правильному половому поведению**

## Задачи:

- Найти ответ на поставленный вопрос
- Показать последствия начала ранней половой близости
- Провести анкетирование по интересующему вопросу

# ПОЛОВАЯ ЗРЕЛОСТЬ

- Как уже известно, половая зрелость человека наступает гораздо раньше его социальной, гражданской зрелости — времени, когда молодые люди должны создавать свою семью.



- Ранняя половая жизнь не только не облегчает, но, наоборот, усложняет достижение гармонии, способствует возникновению и развитию некоторых половых расстройств и выработке неправильных представлений о взаимоотношениях между мужем и женой.



# ПОСЛЕДСТВИЯ РАННЕЙ ПОЛОВОЙ ЖИЗНИ

- ранняя беременность, которая чаще всего заканчивается абортом со всеми его негативными последствиями;
- воспалительные заболевания половых путей и опасность заражения болезнями, передающимися половым путем;
- гинекологические заболевания как следствие аборта, беременности и родов в подростковом возрасте;
- трудноразрешимые социальные и морально-этические проблемы, связанные с ранним материнством;
- ранняя половая жизнь опасна тем, что приводит к нарушению гормональной регуляции репродуктивной системы, которая в этом возрасте только налаживается.

# АБОРТ — ВОТ ЦЕНА, КОТОРУЮ ПРИХОДИТСЯ ПЛАТИТЬ ЗА ТО, ЧТО У ТЕБЯ ЕСТЬ ГОРМОНЫ

В результате раннего полового контакта девушке может угрожать нежеланная беременность, в то время как она ни физически, ни психологически, ни социально еще не готова к материнству.

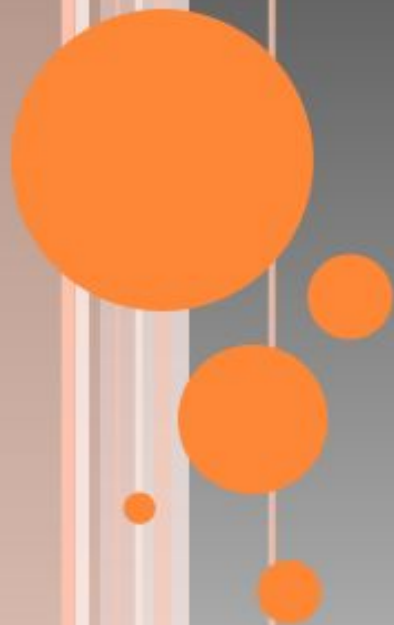


# ВЕНЕРИЧЕСКИЕ ЗАБОЛЕВАНИЯ, ПСИХОЛОГИЧЕСКИЕ РАССТРОЙСТВА, В СЛЕДСТВИИ РАННЕЙ ПОЛОВОЙ ЖИЗНИ

- Преждевременная половая жизнь оказывает опустошающее воздействие на эмоционально-психическую сферу и вредит здоровью. Она обедняет полноту сексуальных эмоций, особенно у женщин, нередко делая их навсегда фригидными (холодными), ставит под сомнение прочность предстоящего брака, делает легкими супружеские измены в будущем, ведет к возникновению тяжелых семейных коллизий и конфликтов.
- **Заболевания ППП**— это не только «традиционные» инфекционные заболевания, как то: гонорея, сифилис — но и те, риск заражения которыми, возрос в последние десятилетия: например, СПИД и вирус герпеса.



# РЕЗУЛЬТАТЫ НАШЕГО АНКЕТИРОВАНИЯ

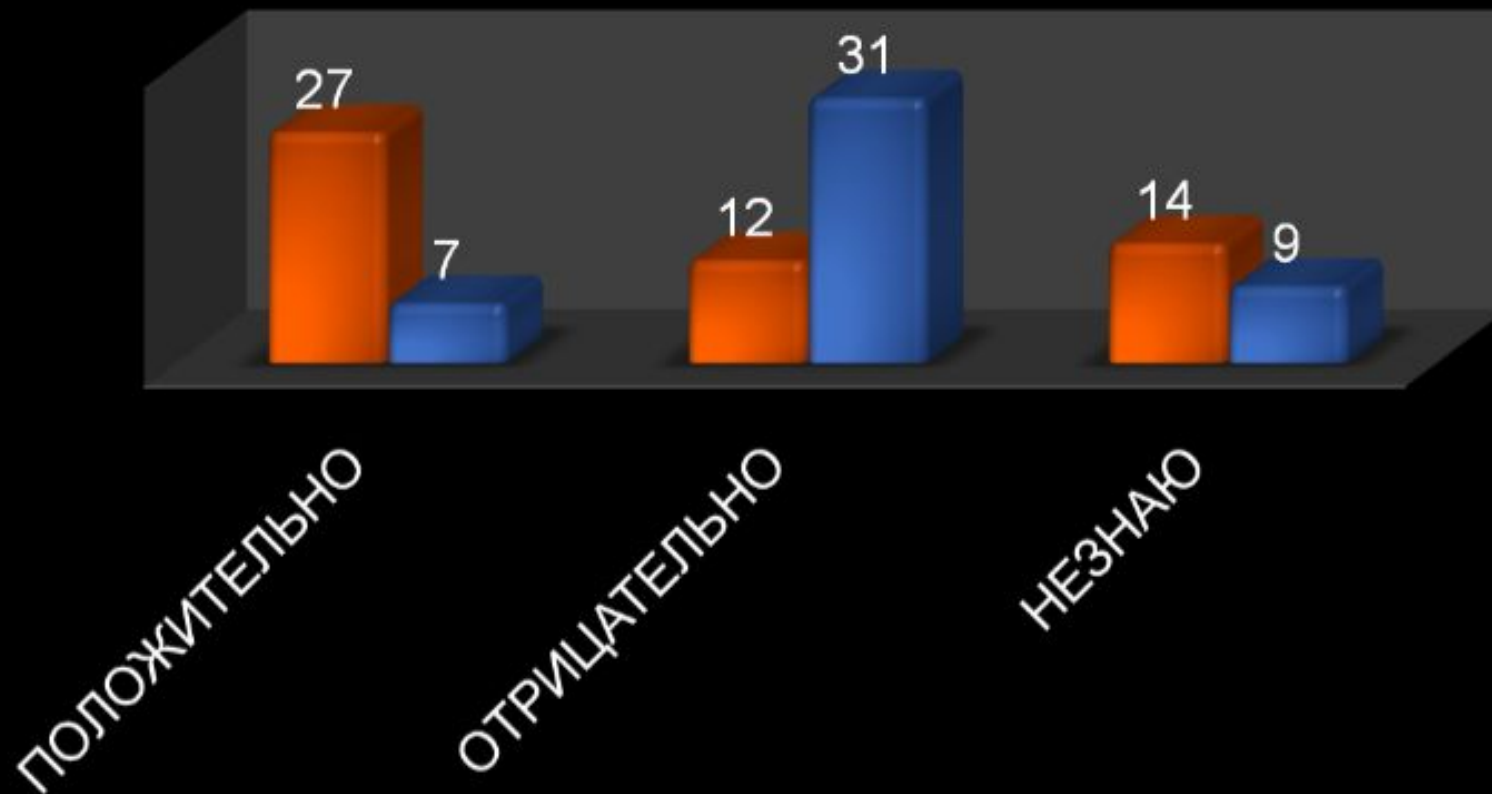




# КАК ВЫ ОТНОСИТЕСЬ К РАННЕЙ ПОЛОВОЙ ЖИЗНИ?

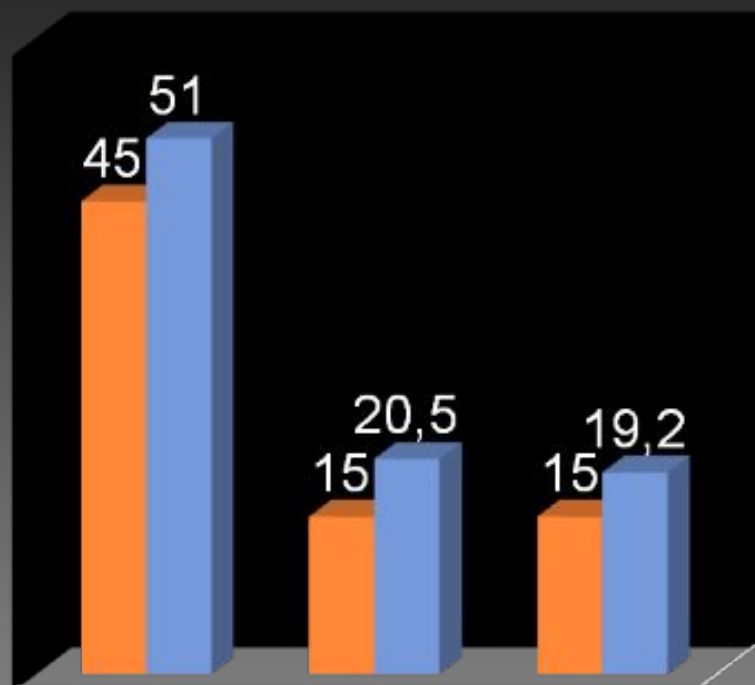
В опросе участвовало 100 чел.

■ подростки ■ взрослые



## Мотив 1 раза мужчины

■ 15 лет ■ 17 лет



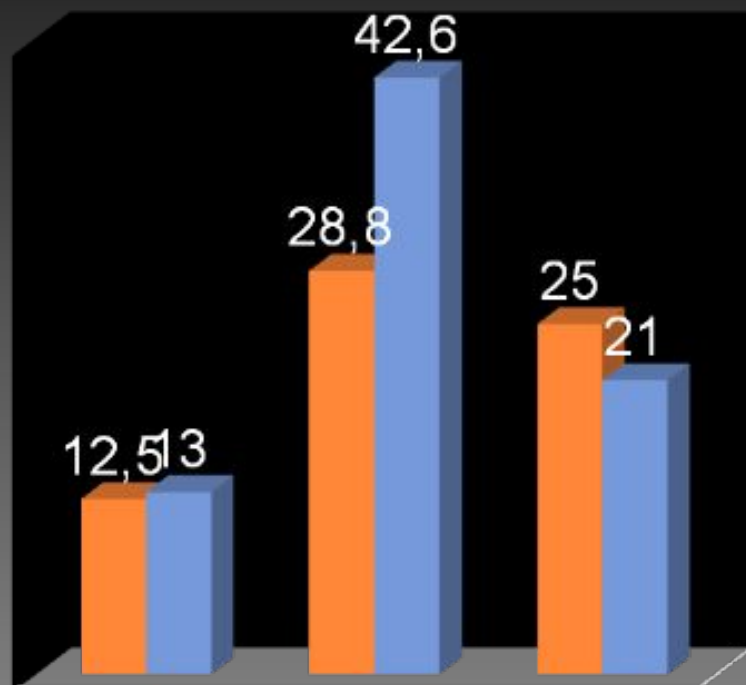
любопытство

любовь

настоящие партнера

## Мотив 1 раза женщины

■ 15 лет ■ 17 лет



любопытство

любовь

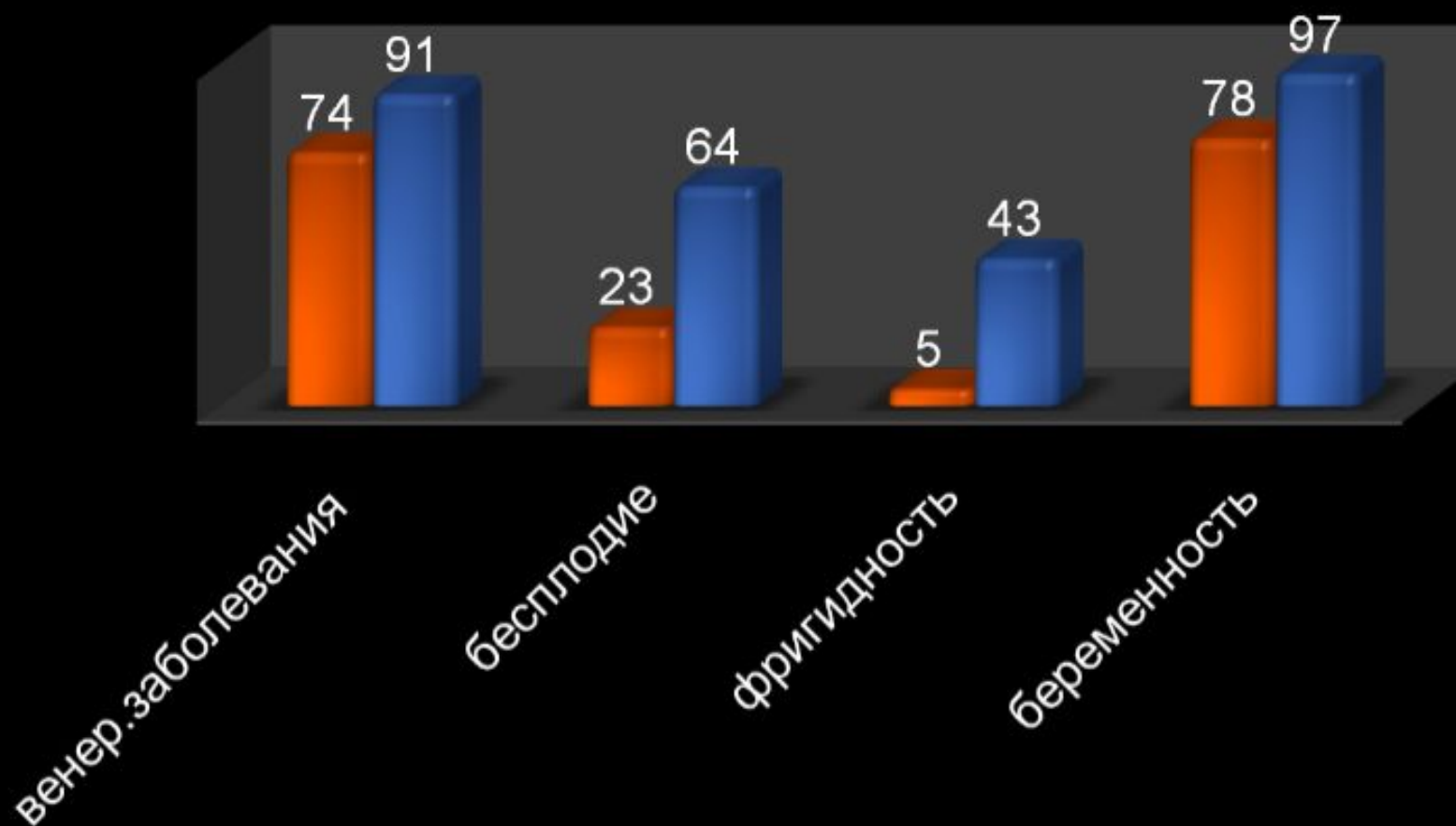
настоящие партнера



# ЧЕМ ЧРЕВАТА РАННЯЯ ПОЛОВАЯ СВЯЗЬ?

В опросе участвовало 100 чел.

■ подростки ■ взрослые





ЧЕМ МЛАДШЕ ПОДРОСТОК В МОМЕНТ СВОЕЙ ПЕРВОЙ ПОЛОВОЙ СВЯЗИ, ТЕМ МЕНЬШЕ ЭТА СВЯЗЬ МОТИВИРУЕТСЯ ЛЮБОВЬЮ, ТЕМ БОЛЬШЕ В НЕЙ СЛУЧАЙНОГО, СИТУАТИВНОГО.



# МУДРОСТЬ.....

**Невинность – это пробуждающаяся чувственность, которая ещё не понимает себя.**

*Геббель Кристиан  
Фридрих*

**Влюбиться – не грех;  
грех обычно совершается позже.**

*Збышек Крыгель*



# ЛИРИЧЕСКОЕ ОТСТУПЛЕНИЕ...



Девочка мальчику розу дарит,  
Первую розу с куста.  
Девочку мальчик целует в уста,  
Первым лобзаньем дарит.

Солнышко скрылось, аллея пуста...  
Стыдно в уста целовать,  
Девочка, надо ли было срывать,  
Первую розу с куста?  
Марина Цветаева



**Вывод:**

**Ранняя половая связь -  
необузданный половой  
инстинкт, ведущий к  
распущенности**



Над проектом работали:

- Приступ Катерина
- Смития Кристина
- Сохович Александра





## СПИСОК ЛИТЕРАТУРЫ...

- И.С. Кон- Психология старшеклассника.
- И .С. Кон- Психология ранней юности.
- [Zdorovie.beon.ru](http://Zdorovie.beon.ru)
- [Sunhome.ru](http://Sunhome.ru)
- [Lovehate.ru](http://Lovehate.ru)
- Фотографии с личного архива автора

