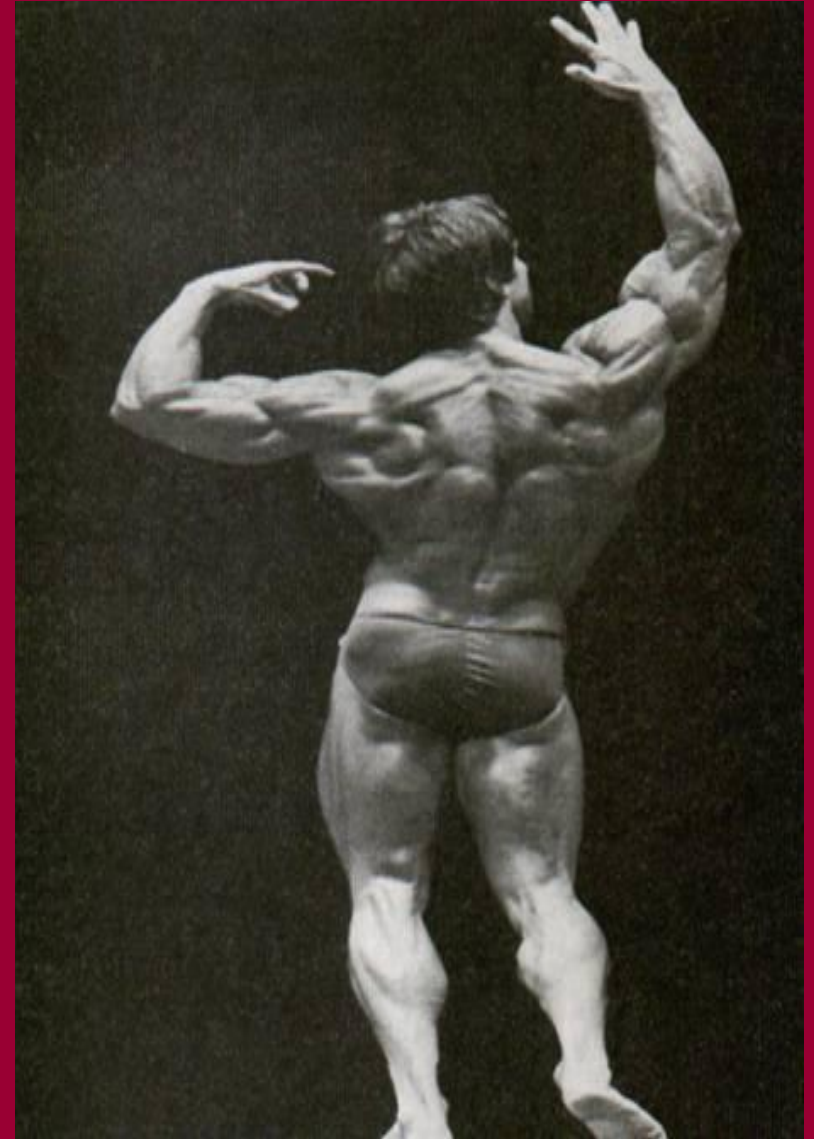
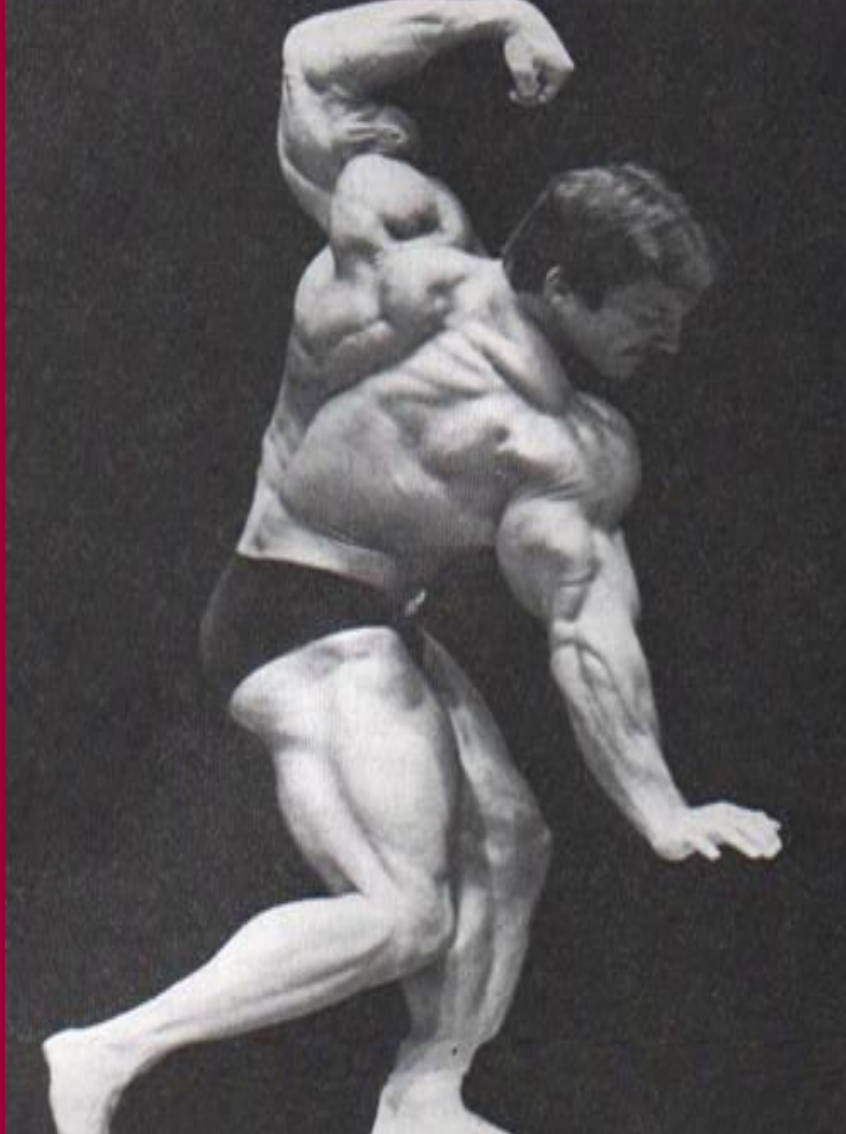


# *Мышцы и их функции*



# Виды мышечной ткани

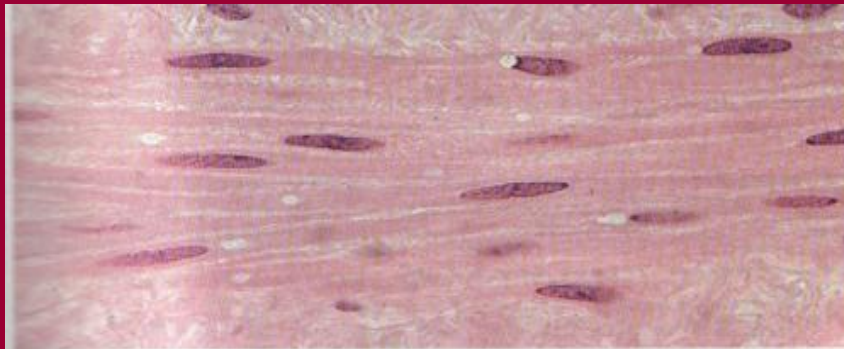
Сердечная



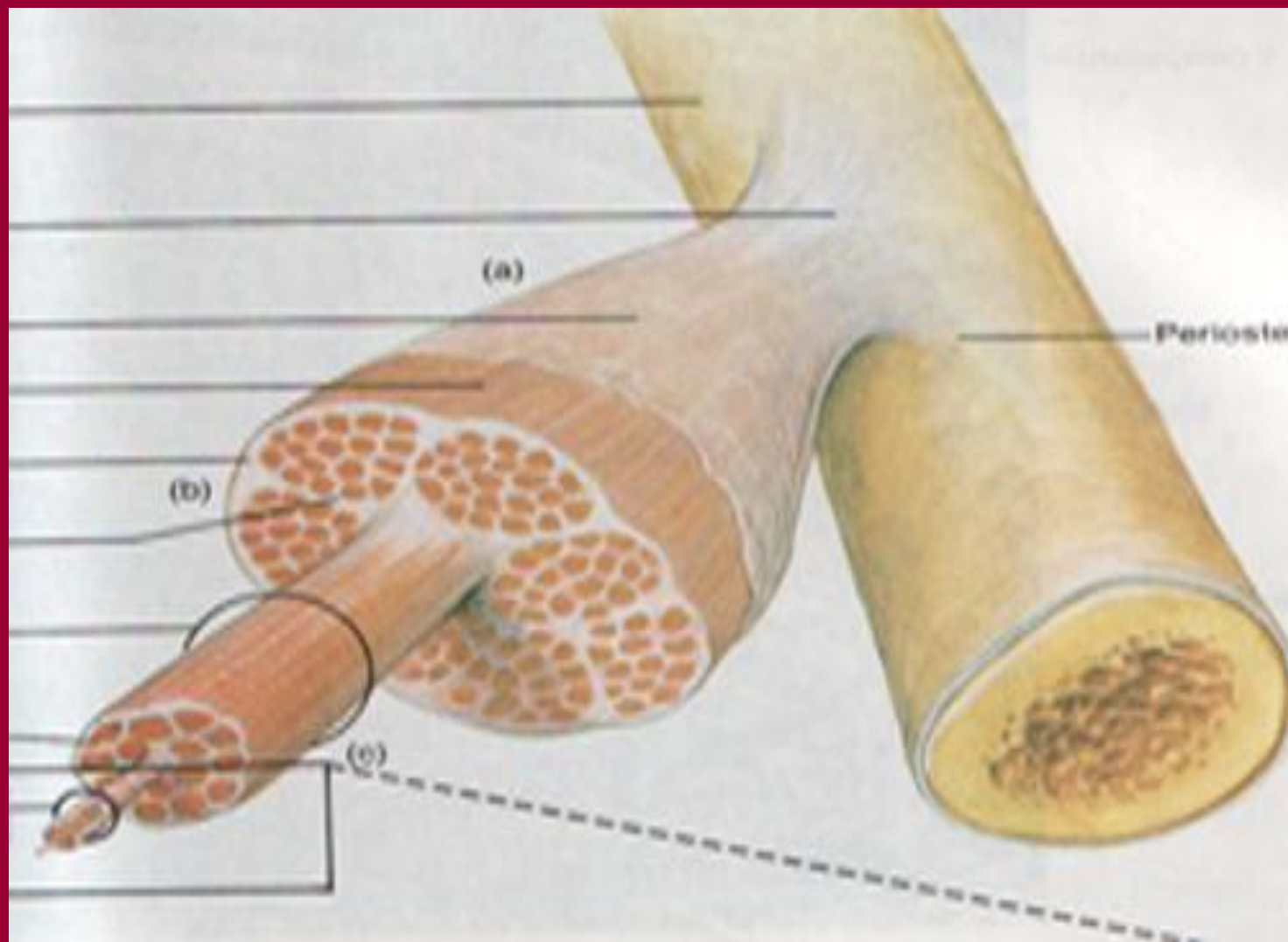
Поперечно-полосатая



Гладкая



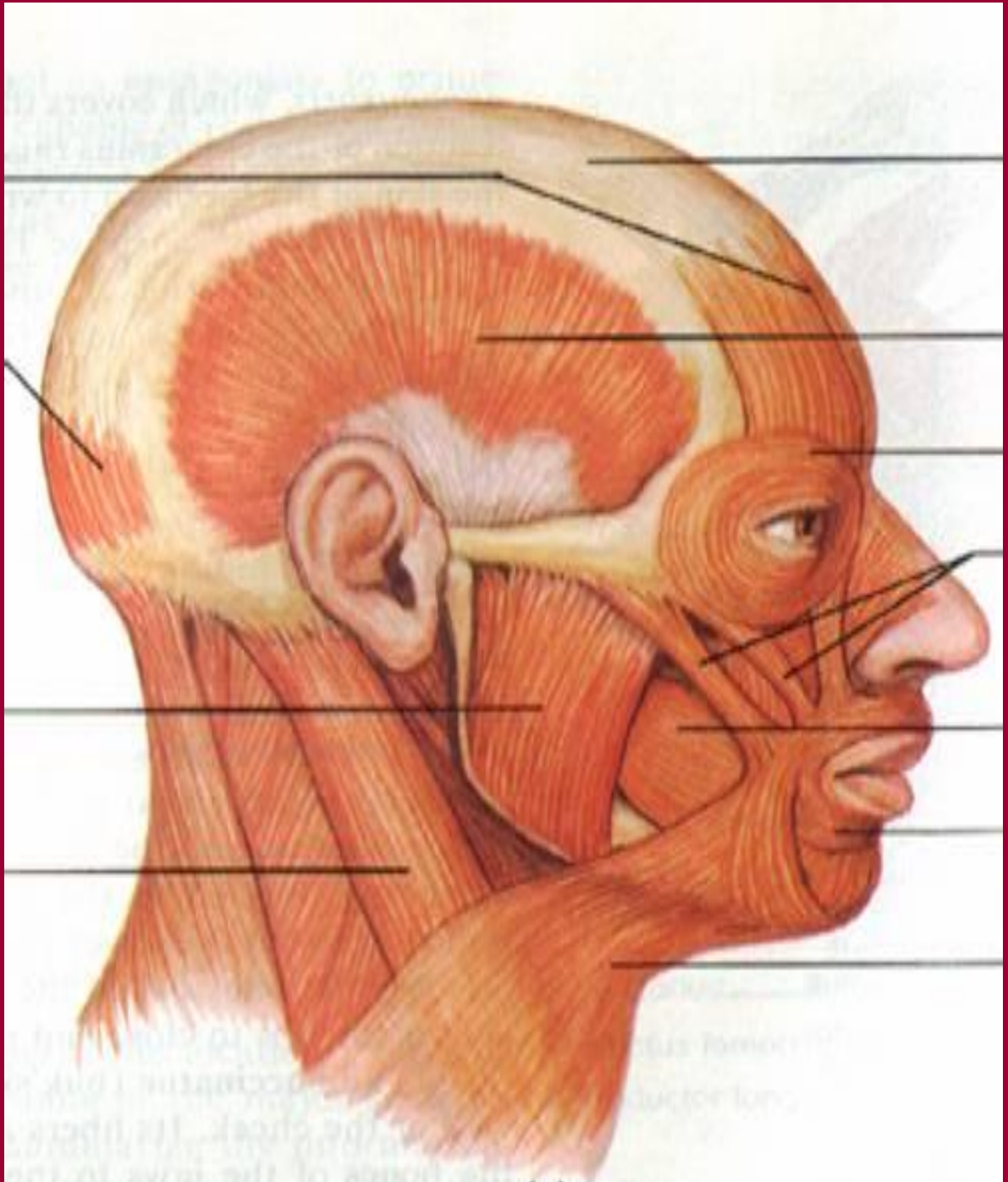
# Строение скелетной мышцы



# Основные группы мышц

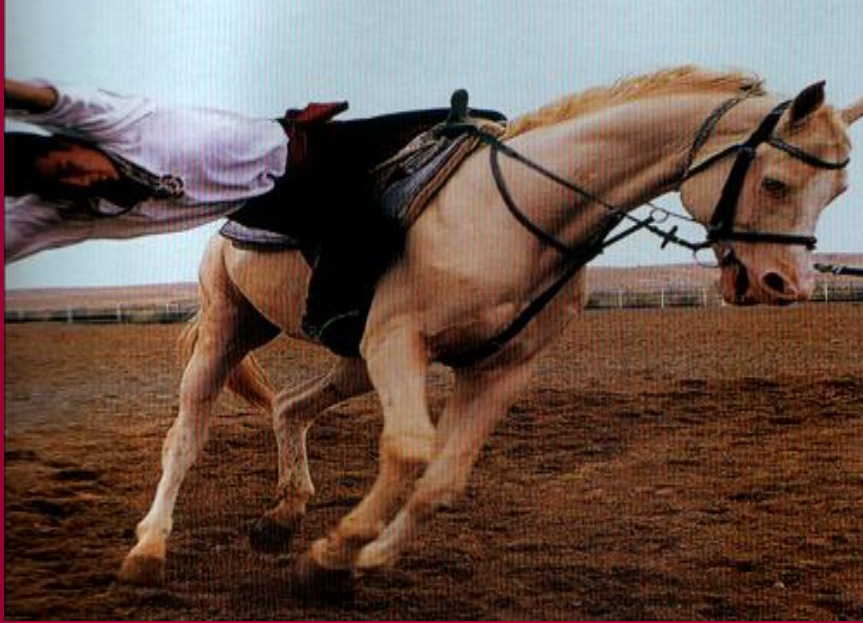
- **Мышцы головы:**
  - Жевательные
  - Мимические
- **Мышцы туловища:**
  - Мышцы груди
  - Мышцы спины
  - Мышцы живота
  - Дыхательные
- **Мышцы конечностей:**





(a)

# Работа мышц



*По функциональному признаку  
мышцы делят на:*



*Мышцы-  
сгибатели*

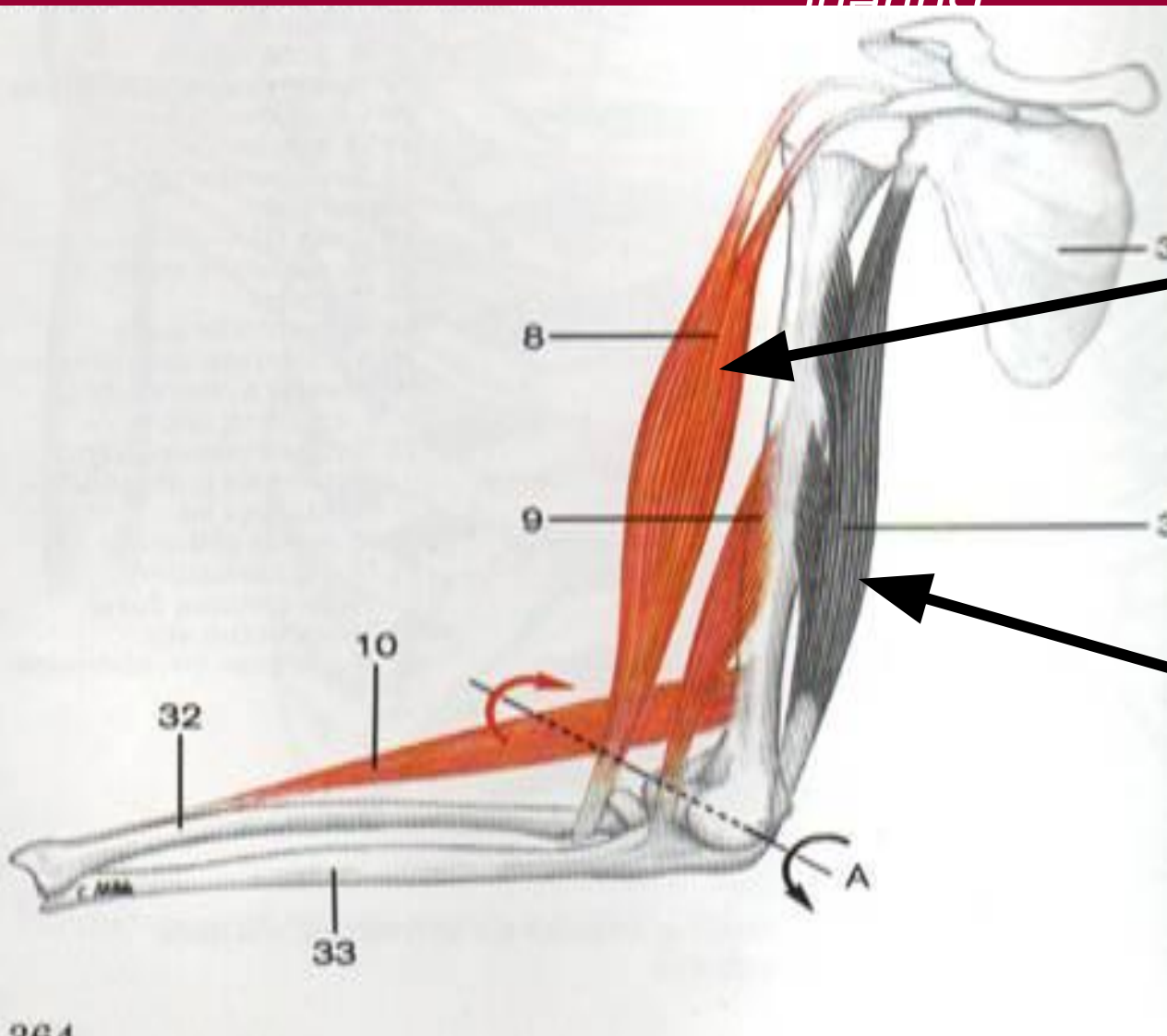


*Мышцы-  
разгибатели*

- **Антагонисты** - мышцы, выполняющие противоположные действия
- **Синергисты** – мышцы, действующие в одном направлении



(Члещеги-еттичи)  
руцелс



Бицепс  
(мышца-  
сгибатель)

Трицепс  
(мышца-  
разгибатель)

