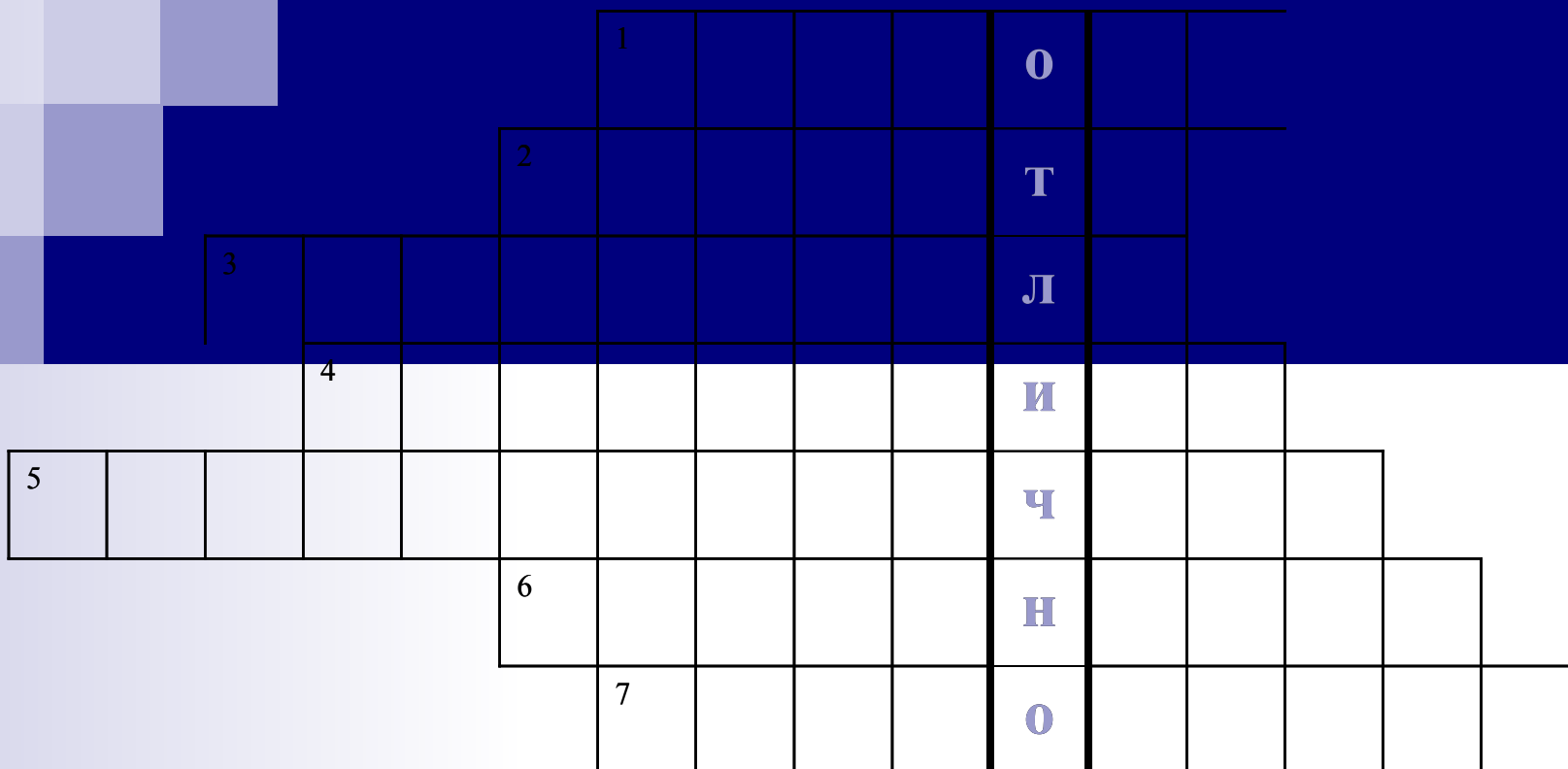


Решив кроссворд, получите  
оценку.



# Ключ к кроссворду

						<sup>1</sup> З	И	Г	О	Т	А				
						<sup>2</sup> Г	А	М	Е	Т	А				
		<sup>3</sup> В	О	Д	О	Р	О	С	Л	И					
			<sup>4</sup> С	П	И	Р	О	Г	И	Р	А				
<sup>5</sup> О	Д	Н	О	К	Л	Е	Т	О	Ч	Н	Ы	Е			
						<sup>6</sup> Л	А	М	И	Н	А	Р	И	Я	
							<sup>7</sup> А	В	Т	О	Т	Р	О	Ф	Ы



Тема урока:

**ОБЩАЯ  
ХАРАКТЕРИСТИКА  
ПОДЦАРСТВА ВЫСШИЕ  
РАСТЕНИЯ**

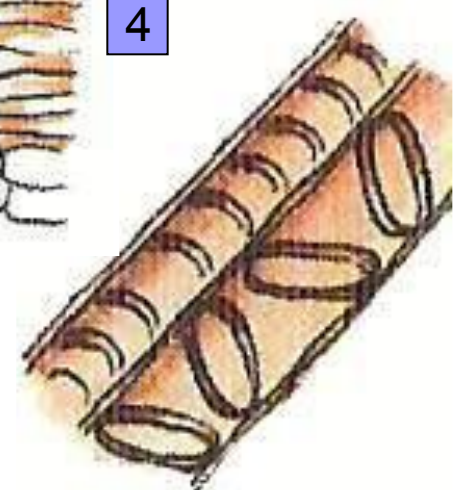
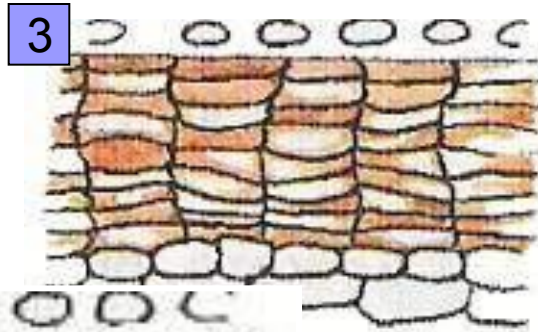
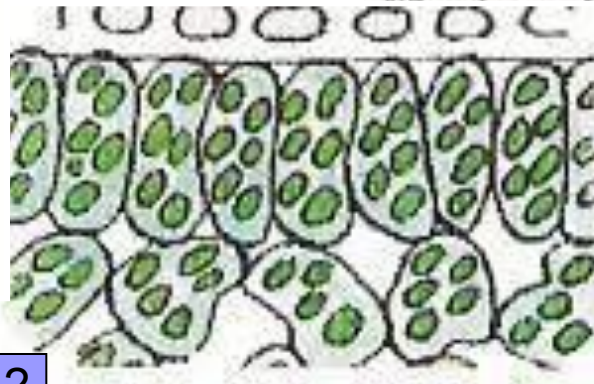
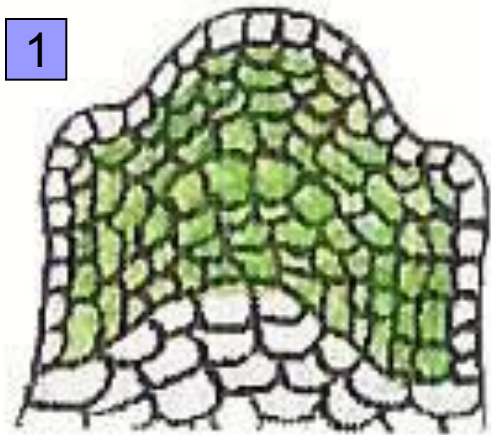


Цель урока:

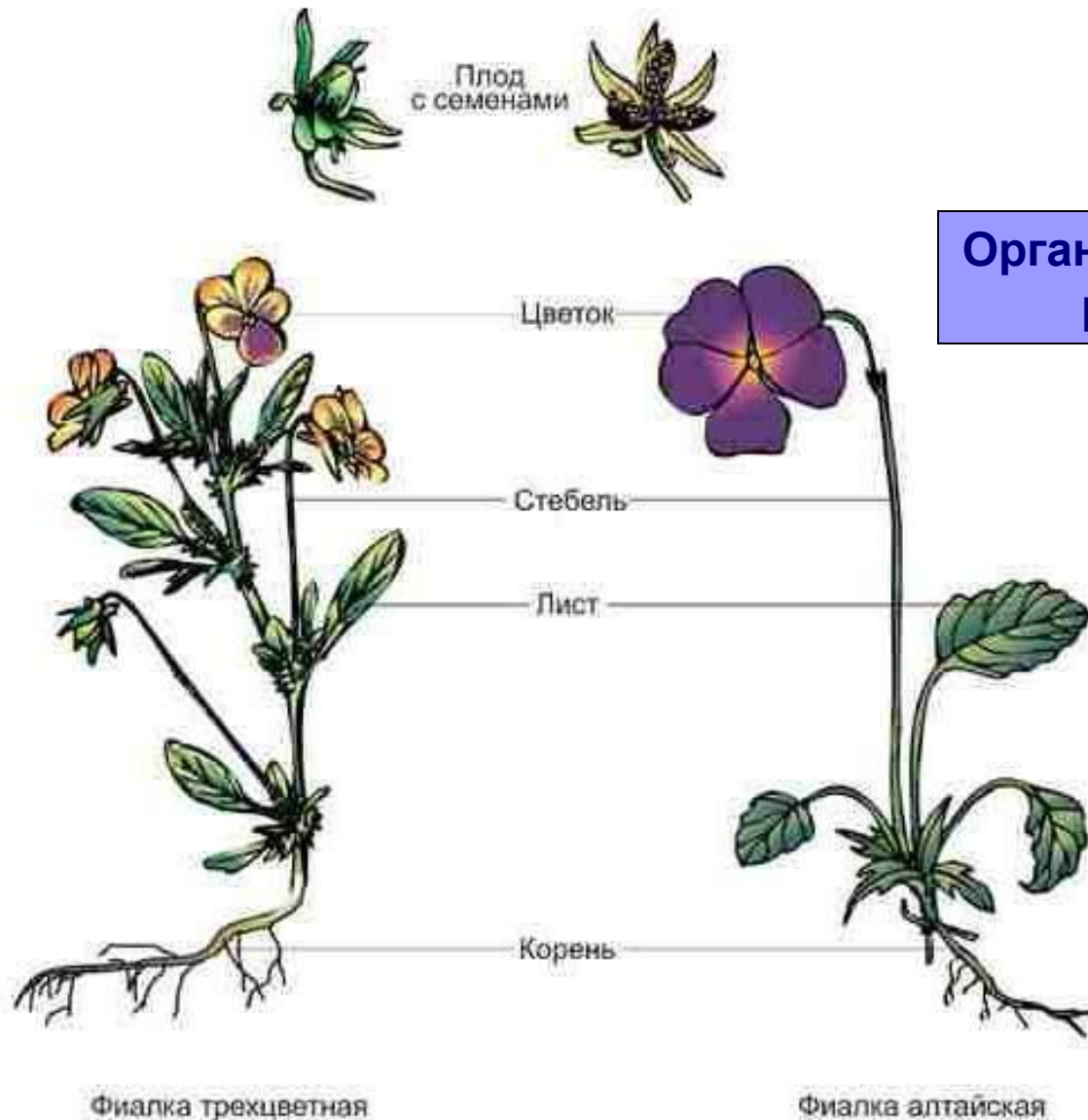
Изучить особенности организации  
высших растений.

# Изучение нового материала:

У высших растений хорошо выражены ткани, строение которых соответствует выполняемым функциям. **Назовите эти ткани.**



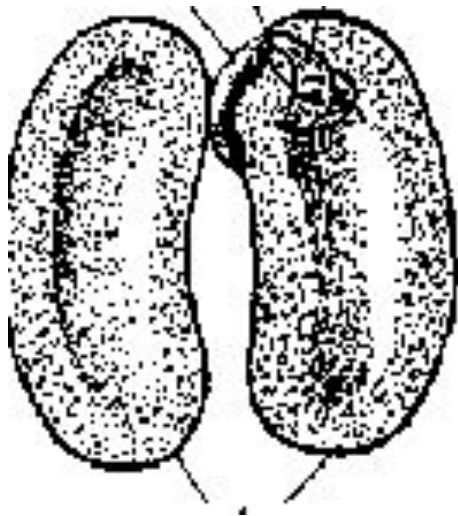
# Изучение нового материала:



# Изучение нового материала:

**Индивидуальное развитие высших растений подразделяется на два периода:**

**Эмбриональный  
(зародышевый)**



**Постэмбриональный  
(послезародышевый)**



# Изучение нового материала:

Подцарство Высшие растения

Споровые

Семенные





# Закрепление:

(тест)

**Установите соответствие между тканями высших растений и их функциями:**

А. Покровная

Б. Образовательная

В. Проводящая

Г. Механическая

Д. Секреторная

Е. Основная

1. Рост организма.

2. Запасание

питательных веществ.

3. Выделение веществ.

4. Защита.

5. Опора.

6. Транспорт

питательных веществ,  
воды, продуктов  
фотосинтеза

# Ключ к тесту:

А- 4

Б- 1

В- 6

Г- 5

Д- 3

Е- 2

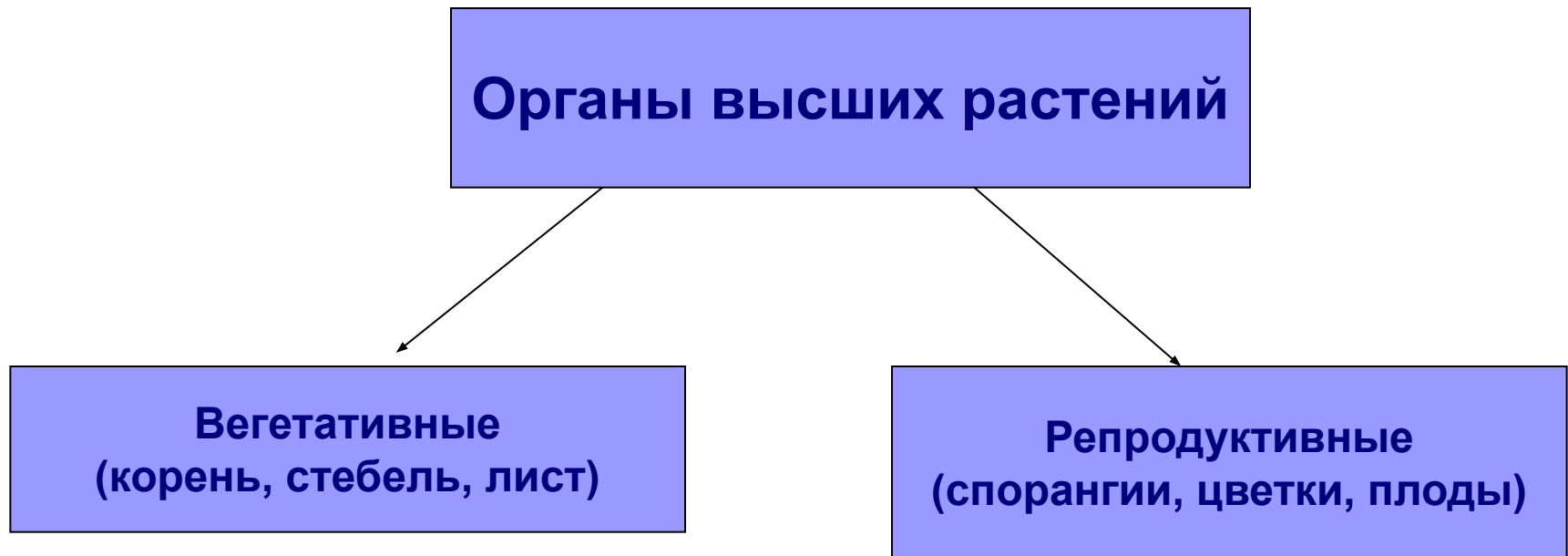
# Критерии оценки:

**0 ошибок- 5**

**1-2 ошибки- 4**

**>2 ошибок- 3**

# Дополните схему:



# Критерии оценки схемы:

- указаны все элементы схемы- «5»;
- не указаны 1-2 названия органов- «4»;
- совсем не указаны названия органов- «3»