



9.02.07.

Органы пищеварения



Цель:

познакомиться с новыми понятиями
«питательные вещества»,
«пищеварение»;

выявить функции питательных
веществ, пищеварительной системы,
строение органов пищеварения;
раскрыть меры, необходимые для
профилактики зубных болезней.

Основные вопросы урока

- Пищевые продукты и питательные вещества
- Функции пищеварительной системы
- Строение пищеварительной системы
- Строение зуба
- Меры по профилактике зубных болезней

Актуализация знаний

Правильные ответы:


Клеток

Орган

Система органов

Эпителиальная

Ткань

- 
- Пищевые продукты состоят из **питательных веществ** – белки, жиры, углеводы, минеральные соли, витамины и вода.
 - Функции питательных веществ
 - строительная*
 - энергетическая*
 - **Пищеварение** – процесс механической переработки пищи и химического расщепления ее на простые растворимые вещества, которые поступают в кровь и поглощаются из нее клетками.

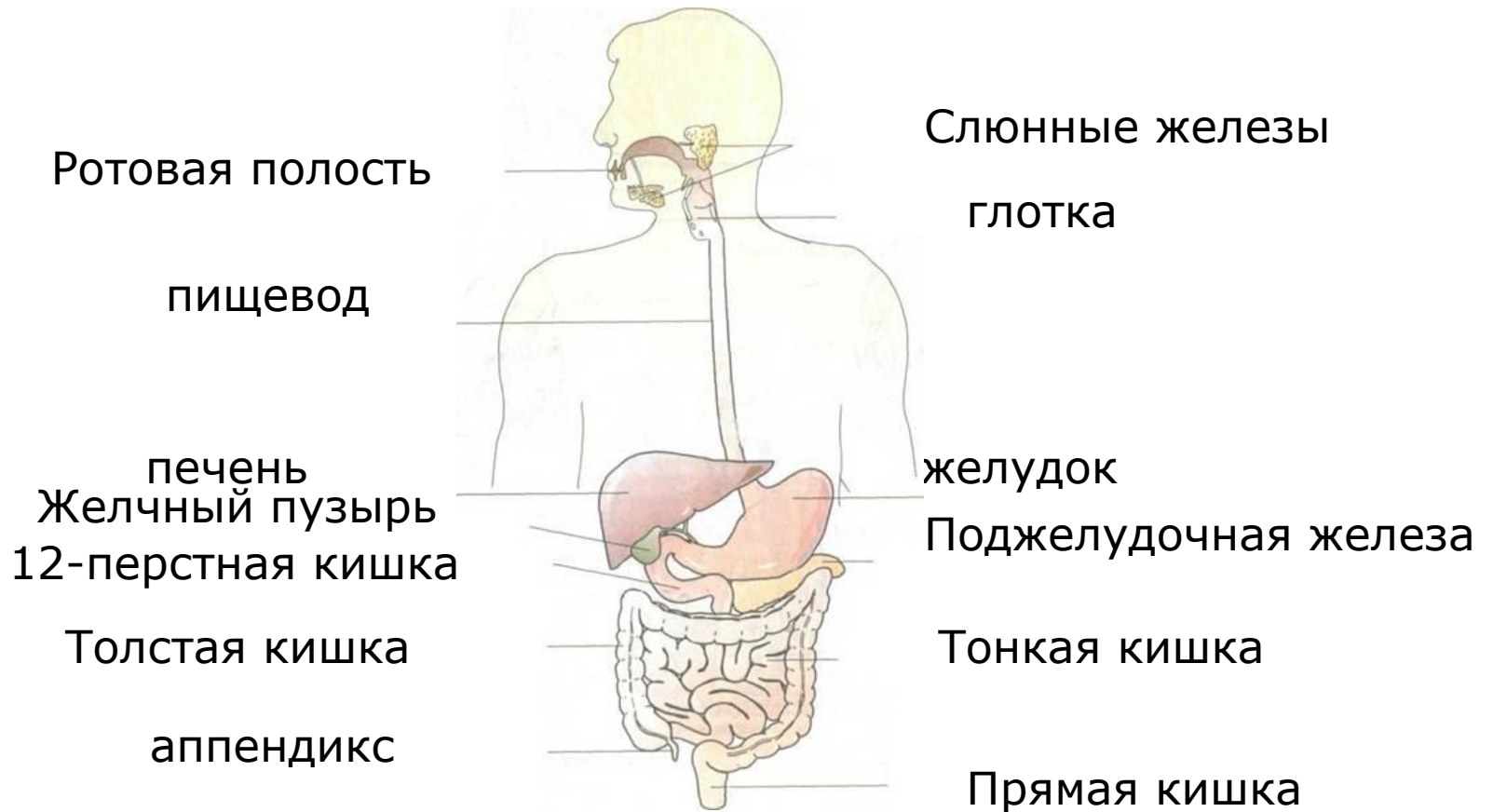
Функции пищеварительной системы


Двигательная – движение пищи по пищеварительному такту

Всасывающая – переход питательных веществ в кровь и лимфу

Секреторная – образование пищеварительных соков

Органы пищеварения





орган	функции
1.Ротовая полость	Пища смачивается, перетирается, пережевывается, расщепление углеводов
2.Глотка и пищевод	Передвижение пищи к желудку
3.Желудок	Переваривание пищи, расщепление белков
4.Тонкая кишка	Окончательное переваривание пищи, всасывание питательных веществ в кровь
5.Толстая кишка	Всасывание воды, образование каловых масс

Строение зуба



коронка

шейка

десна

корень пульпа

артерия

цемент

вена

нерв

ОПЫТ

Вывод: При чистке зубов необходимо движение зубной щетки от десны к краю зубов, чтобы удалить все частицы пищи, застрявшие в зубах

Закрепление знаний

I.	4
II.	6
III.	5
IV.	8
V.	10
VI.	1
VII.	7
VIII.	2
IX.	3
X.	4

Общий вывод урока

- Пища, продвигаясь по **пищеварительному тракту** подвергается длительной и тщательной **обработке**, в результате которой крупные молекулы **белков, жиров, и углеводов** расщепляются на более мелкие, которые могут всосаться через стенку **кишки** и попасть в **кровь**.
- Пищевые продукты состоят из **питательных веществ**.
К питательным веществам относятся **белки, жиры, углеводы, витамины, минеральные соли** и **вода**.
- Функциями питательных веществ являются **строительная** и **энергетическая**.
- Пищеварительная система образована органами: **ротовая полость с зубами, глотка, пищевод, желудок, 12-перстная кишка, тонкий кишечник, толстый кишечник, прямая кишка и анальное отверстие**, формирующими пищеварительный канал и органами – железамы, вырабатывающими секрет **печень** и **поджелудочная железа**.
- Функцию захвата и измельчения пищи выполняют **зубы**.
- У человека различают три типа зубов: **резцы, клыки и коренные**.
- Зуб построен из дентина, одетого на коронке **эмалью**, а на шейке и корне - **цементом**. Дентин и цемент – видоизмененная **костная** ткань.
- Основными видами поражения зубов являются **пародонтоз** и **кариес**.

Домашнее задание

- Параграф 29,30
- Выучить термины
- Ответить на вопросы в конце параграфа