

The background of the slide is a grid of 24 small images. The top row shows harvestmen (Opiliones) on a green leaf and on a sandy surface. The middle row shows scorpions (Scorpiones) on a sandy surface. The bottom row shows scorpions on a sandy surface. The text is overlaid on a light green rounded rectangle in the center.

КЛАСС

**ПАУКООБРАЗНЫЕ,
ОСОБЕННОСТИ
СТРОЕНИЯ И
ЖИЗНЕДЕЯТЕЛЬНОСТ
И**

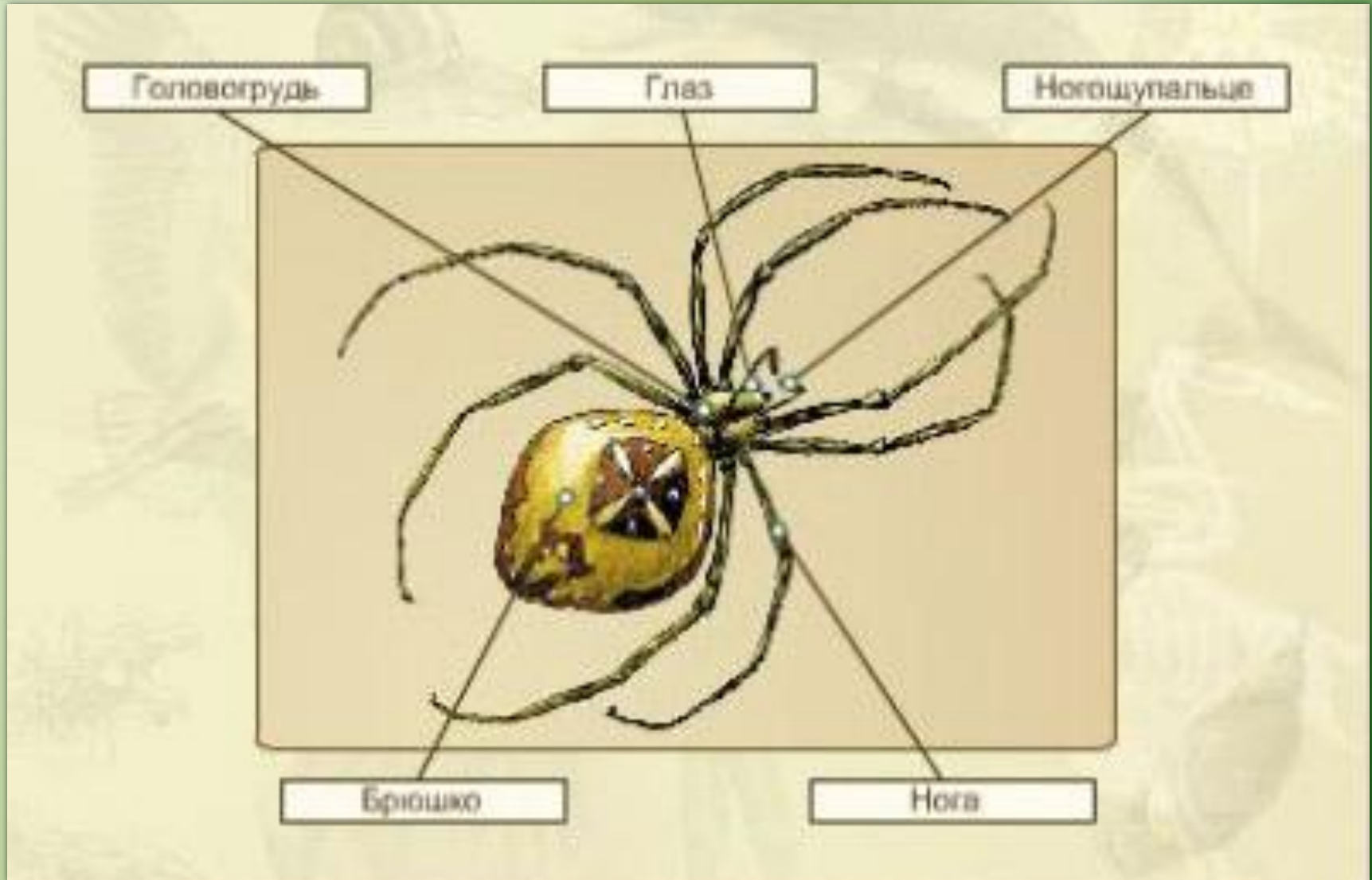


Среда обитания



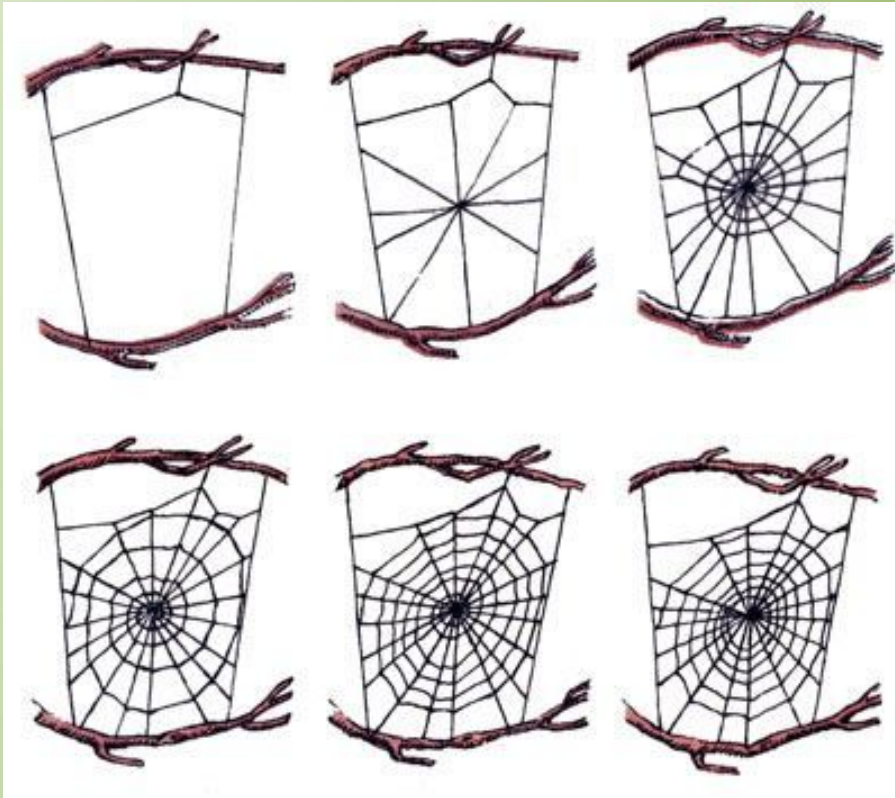


Внешнее строение





Ловчая сеть пауков



Этапы строительства





Внутреннее строение

Паутинная железа



Выделительная

Кровеносная

Половая

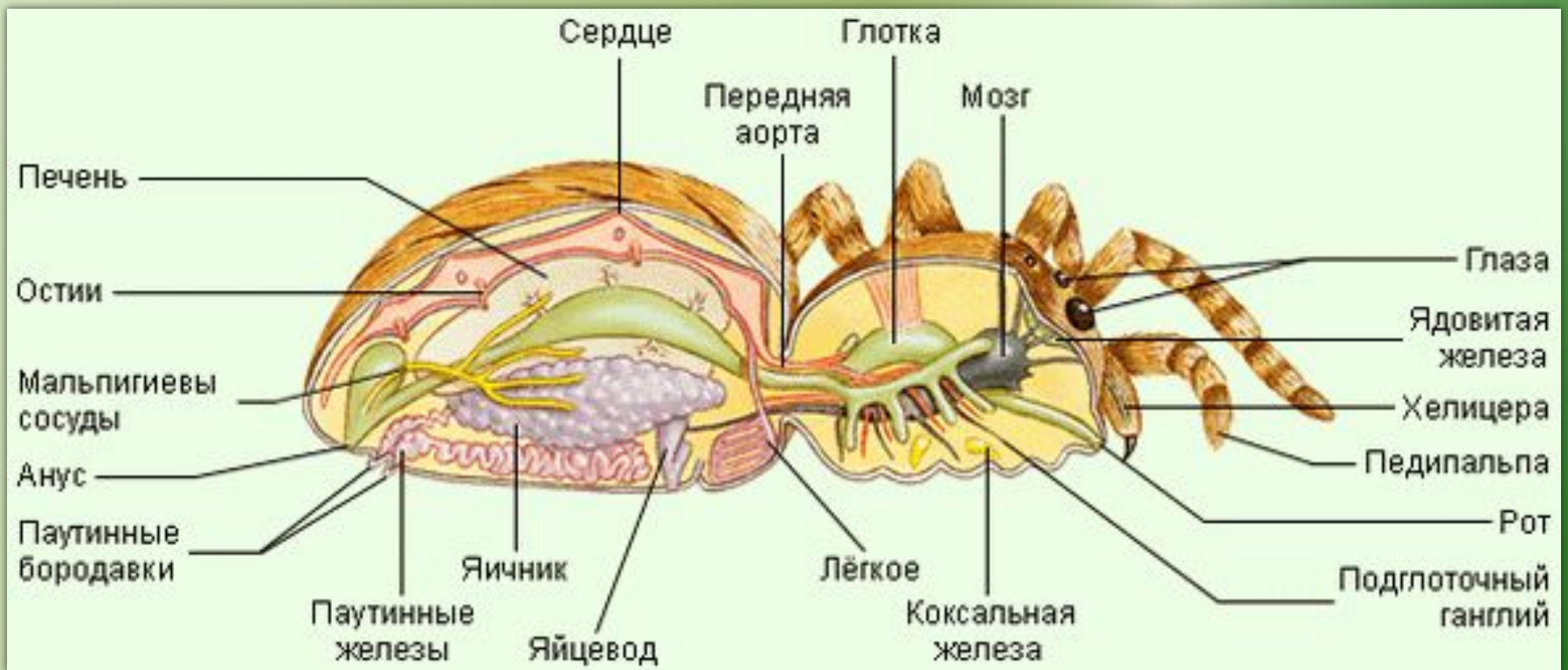
Пищеварительная

Дыхательная

Нервная



Внутреннее строение





Особенности размножения

- Большинство откладывает яйца, но некоторые отряды живородящи (скорпионы, бихорхи, жгутоногие)





Многообразие



Скорпионы (Scorpiones)



Сольпуги (Solifugae)



Телефоны (Uropygi)



Сенокосцы (Opiliones)



Тартариды (Tartarides)



Рицинулеи (Ricinulei)



Фрины (Amblypygi)



Пауки (Aranei)



Кенении (Palpigradi)



Клещи (Acari)



Ложноскорпионы
(Pseudoscorpiones)



Клещи-Сенокосцы
(Opilioacarina)

