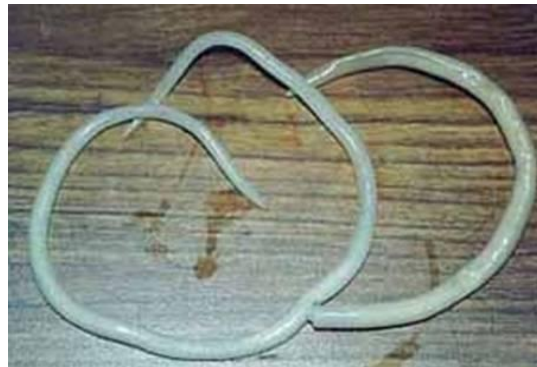


Обобщение по теме «Черви»

Учитель биологии МОУ «ПСОШ №3» Кузьмина
Клара Юрьевна



Выполните задания.

Назовите известные вам типы червей.

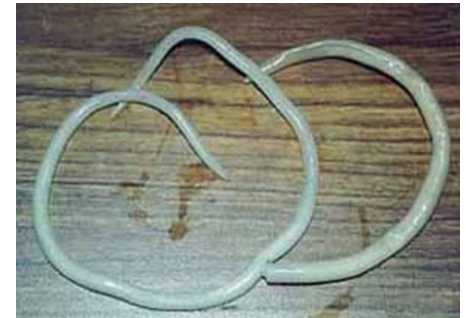
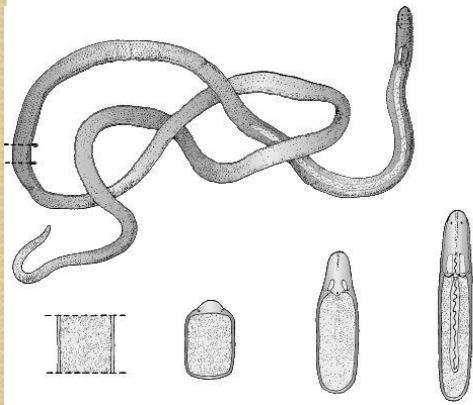
Сопоставьте понятия

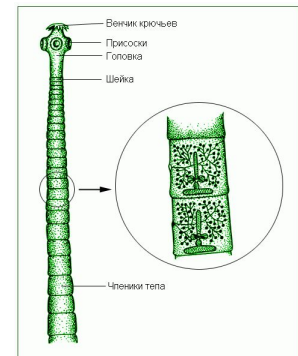
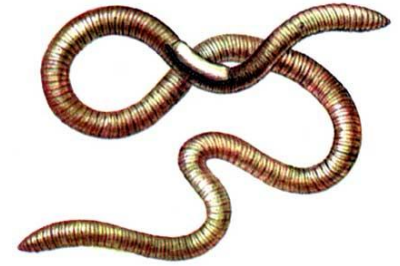
Вид, плоские черви, тип, животные, класс, царство, ресничные, белая планария.

Класс, тип, многощетинковые, кольчатые, пескожил, вид

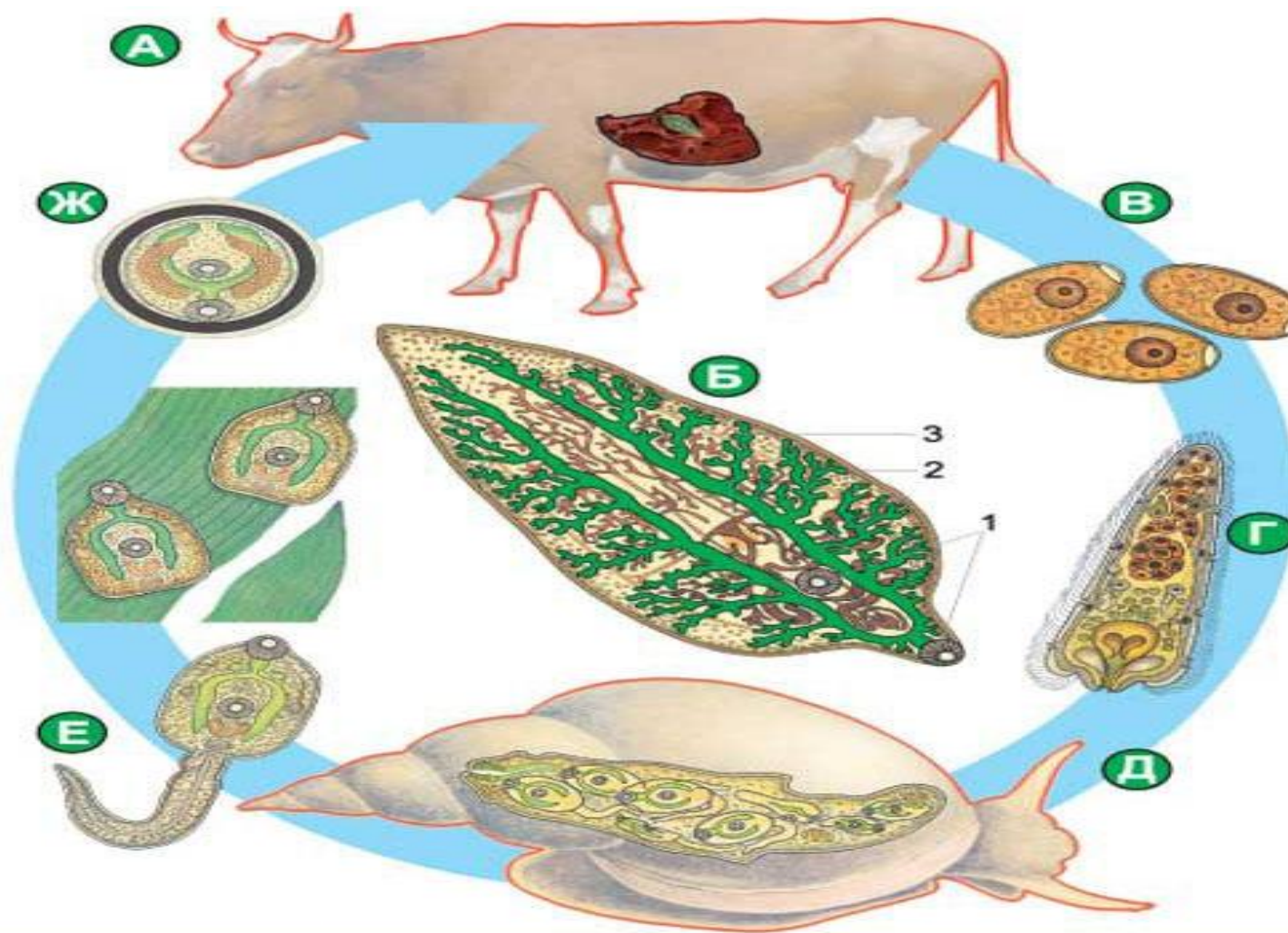
Назовите основные классы типа плоские черви.

- Найти лишнее:



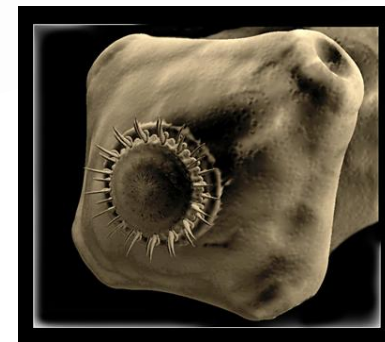



Что показывает данная схема?



Личная значимость изучения червей.

- Для чего в курсе биологии 7 класса вы знакомитесь с разными типами червей?





Какие меры предосторожности
нужно соблюдать, чтобы не
заразиться паразитическими
червями:

-бычий цепень

-аскарида, острицы

-печеночный сосальщик.

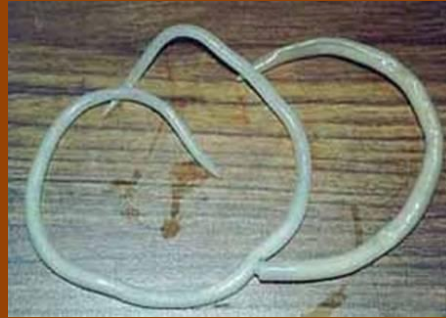
Какого значение червей в
природе?

Почему после укусов пиявками рана долго продолжает кровоточить?



Где человек использует знания о кольчатых червях?

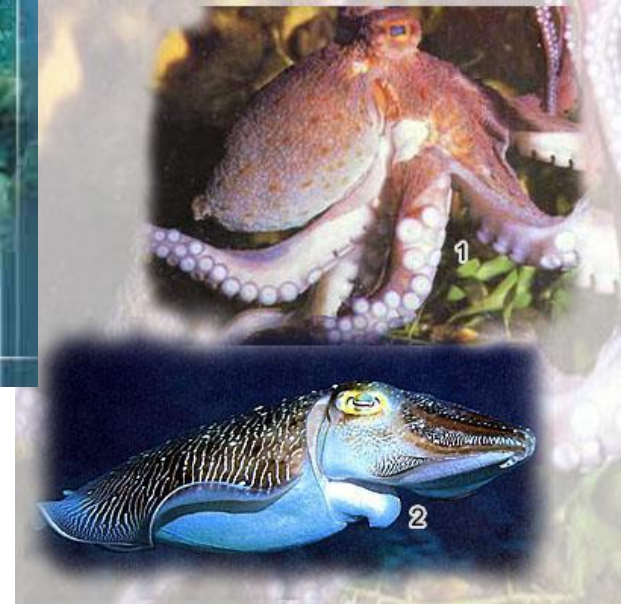
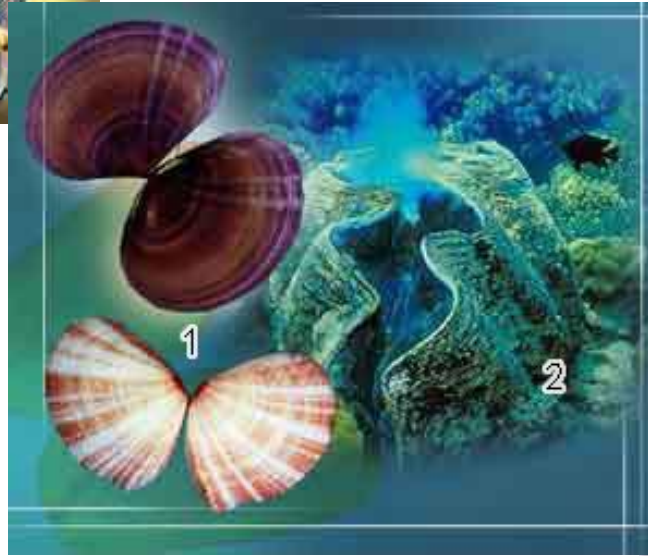
На примере особенностей строения плоских, круглых, кольчатых червей перечислите признаки усложнения организации по сравнению с кишечнополостными.





Тип Моллюски или

мягкотелые



Тип моллюски

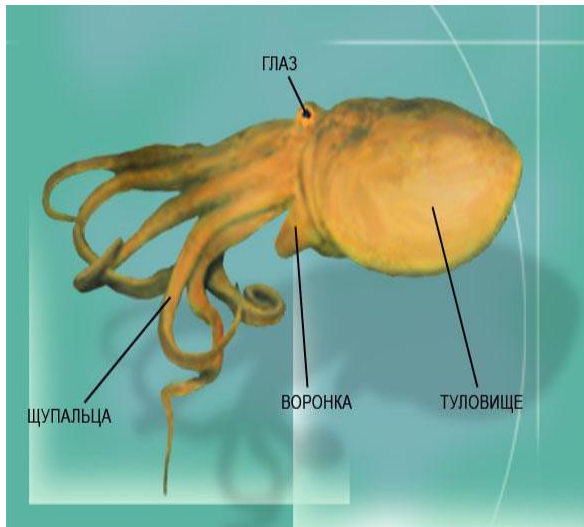
Класс
Брюхоногие

Класс
Двустворчатые

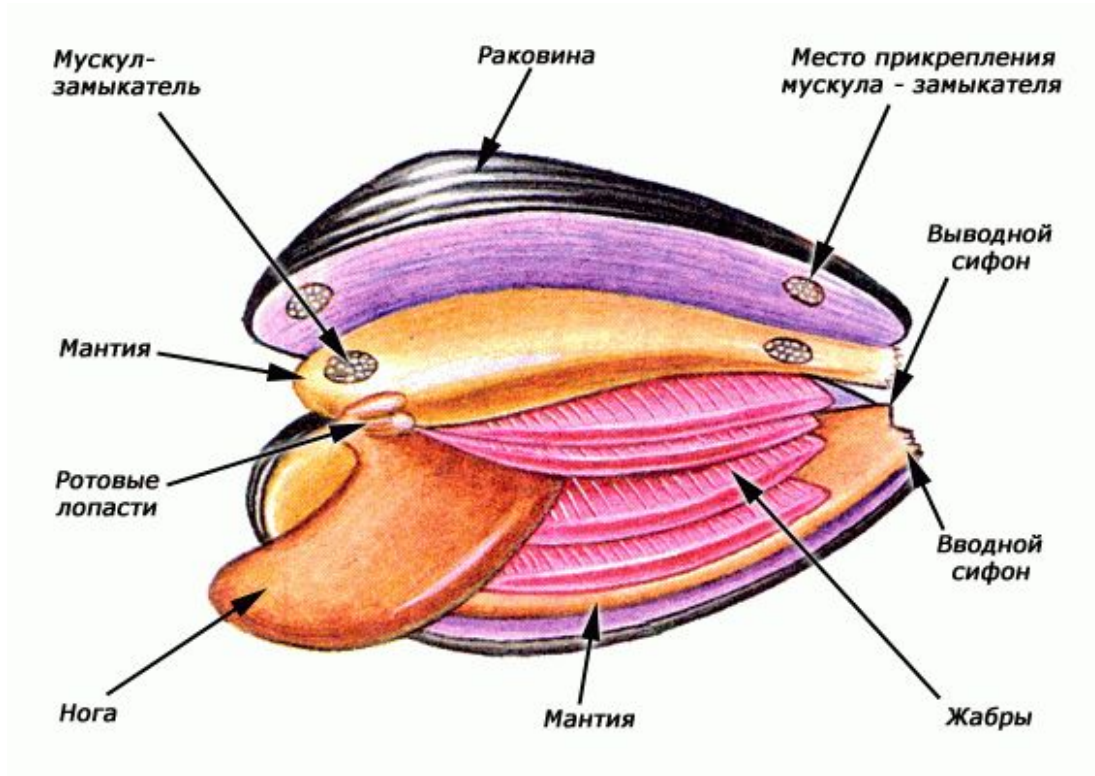
Класс
Головоногие

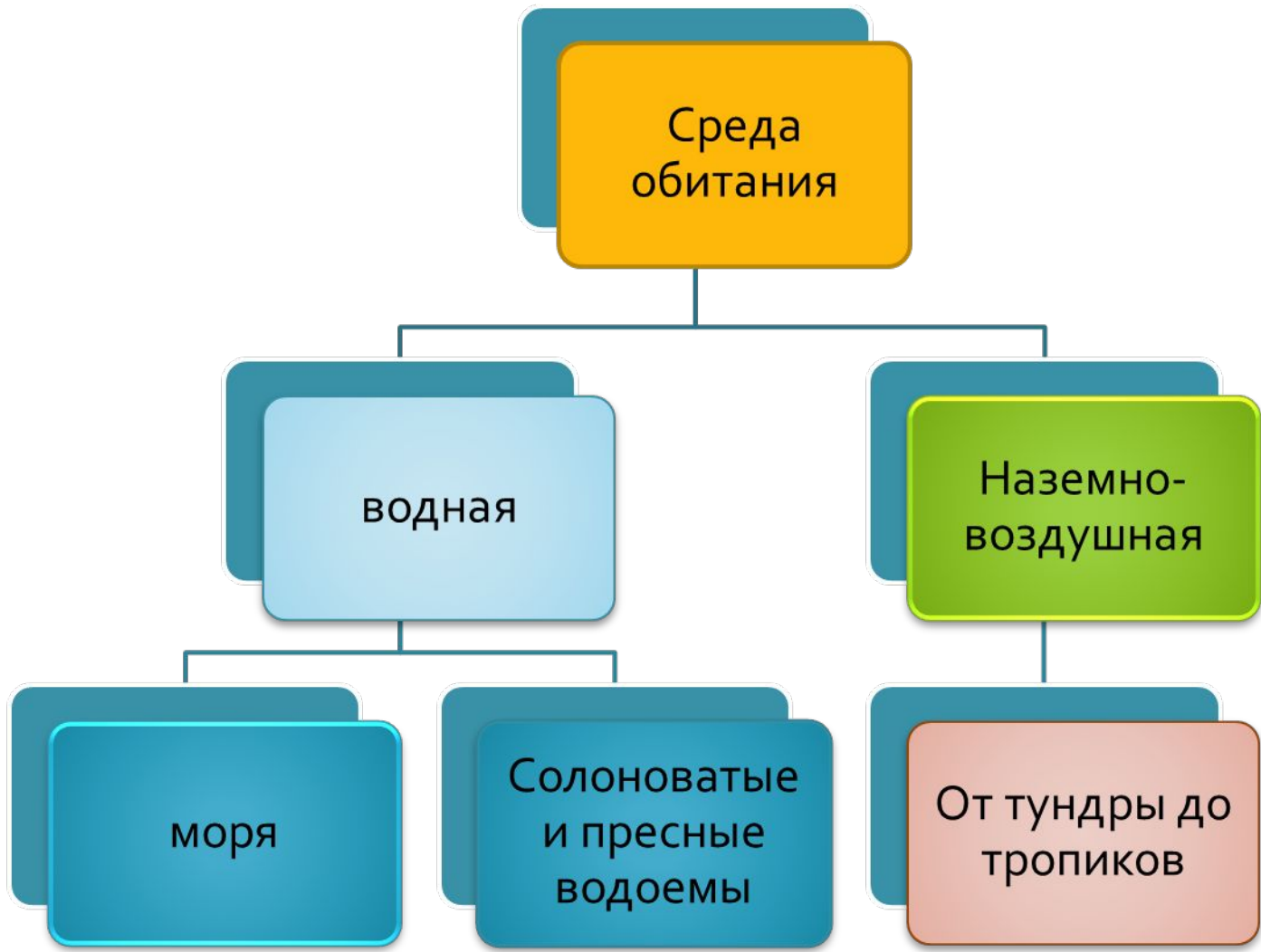


- Тип Моллюски – 130 000 видов
- Несегментированные животные
- Вторичнополостные животные
- Тело состоит из головы, туловища, ноги



Туловище образует кожистую складку – мантию, которая формирует раковину.

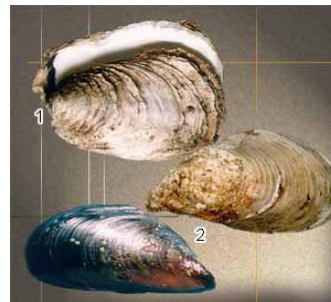
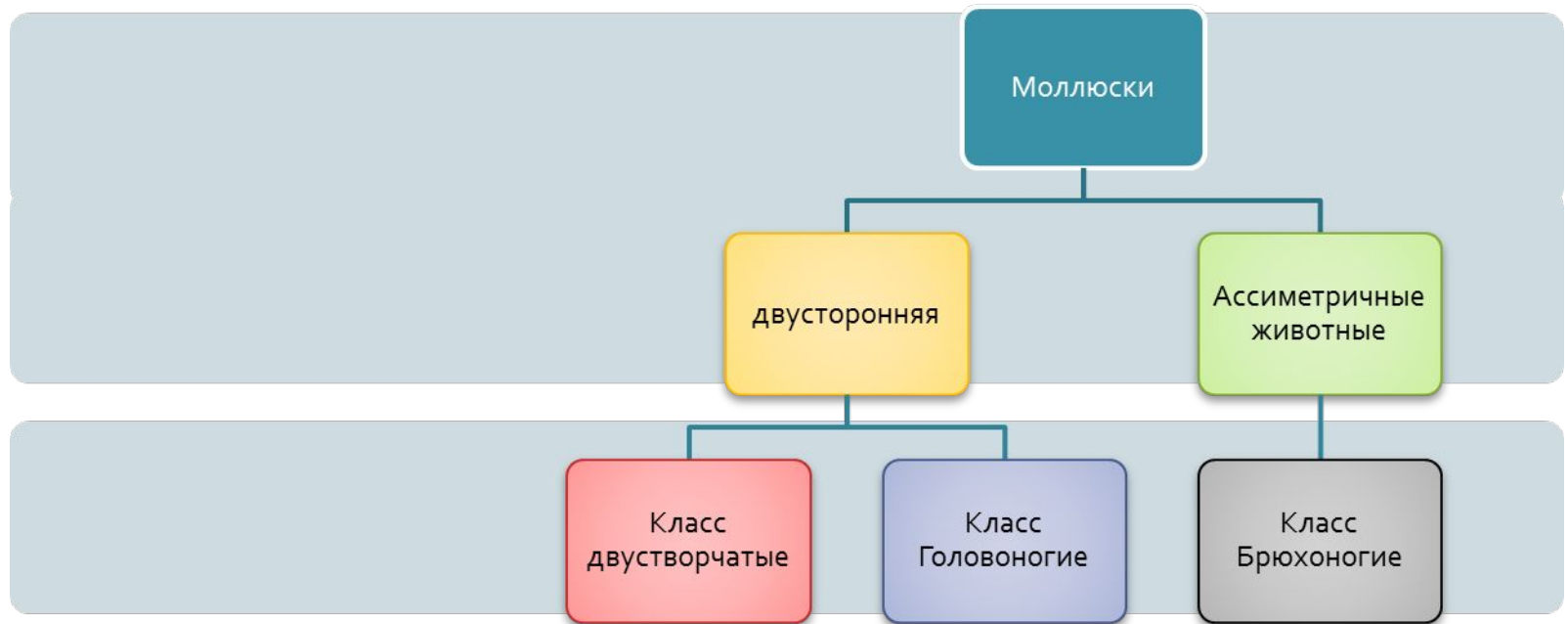




Как вы думаете какая симметрия тела у Моллюсков? Сравните их с ранее изученными животными.

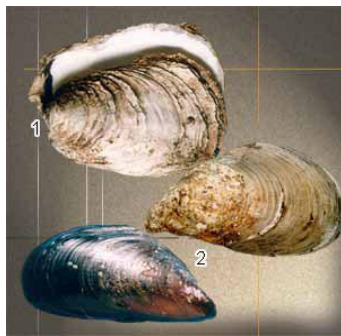
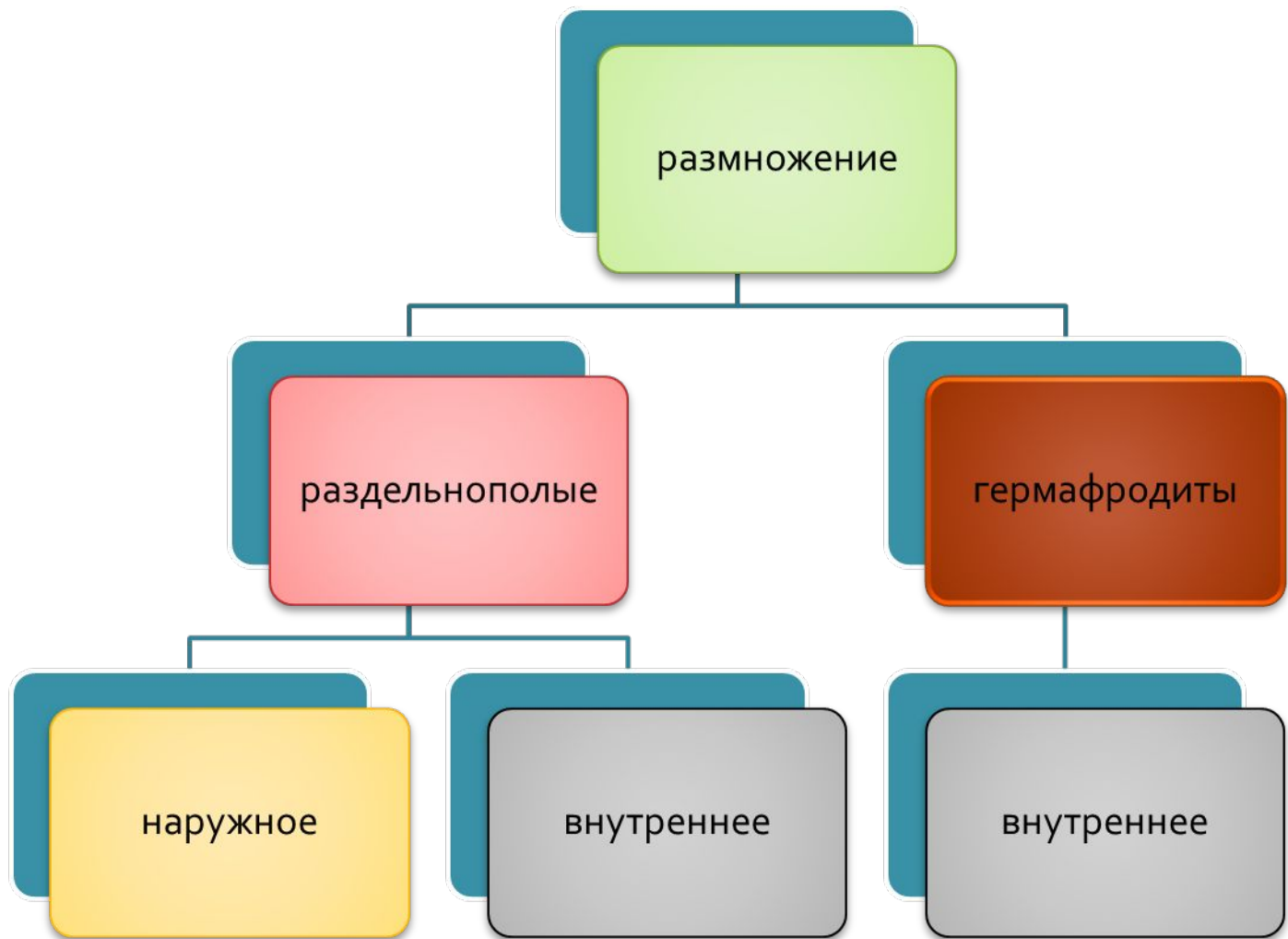


Симметрия тела



Внутреннее строение

- Кровеносная система - незамкнутая
- Дыхательная система у наземных форм представлена **легким**, а у водных **жабрами**
- Выделительная система представлена парными почками
- Нервная система разбросанно - узлового типа
- Органы чувств: органы осязания, химического чувства и равновесия (у подвижных моллюсков имеются органы зрения)



каракатица (сепия)



Моллюски – несегментированные двустороннее – симметричные мягкотелые животные (у брюхоногих тело асимметричное), имеющие раковину, мантийную полость, редуцированный целом, незамкнутая кровеносная система.

-

Домашнее задание:

- Приготовиться к проверочной работе по червям

П. 20