

# ВОЛШЕБНЫЙ МИР БАБОЧЕК



# **ВОЛШЕБНЫЙ МИР БАБОЧЕК**

***Популярные виды бабочек***

***Редкие виды бабочек***

# ***Популярные виды бабочек***

# Капустница



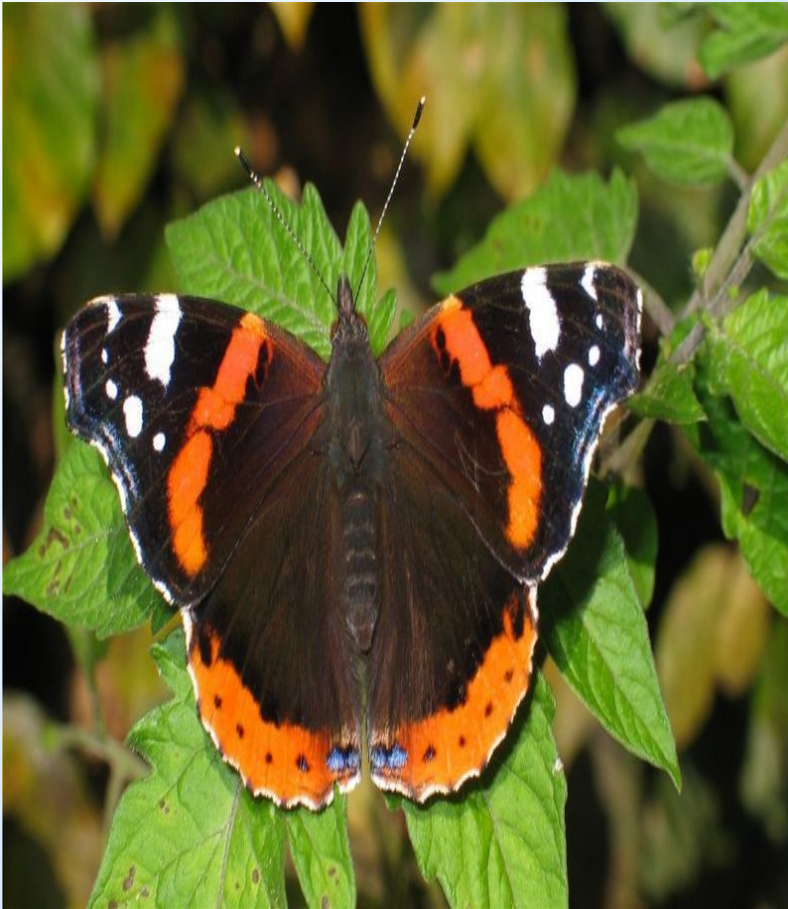
- Класс: Насекомые
- Отряд: Чешуекрылые
- Семейство: Белянки
- Тип: Членистоногие
- Размах крыльев самца — 49-62 мм, самки — 51-63.
- Самка откладывает до 200 яиц на нижнюю сторону листьев.
- Ареал обитания по всей Восточной Европе, Северная Африка, умеренный пояс Азии.

# Павлиний глаз



- Класс: Насекомые
- Отряд: Чешуекрылые
- Семейство: Нимфалиды
- Тип: Членистоногие
- Размах крыльев до 62 мм.
- Самка откладывает от 100 до 300 яиц на нижнюю сторону листа крапивы.
- Ареал обитания  
внетропическая Евразия и Япония. Встречается на всей территории Восточной Европы.

# Адмирал



- Класс: Насекомые
- Отряд: Чешуекрылые
- Семейство: Нимфалиды
- Тип: Членистоногие
- Размах крыльев 50-65 мм.
- Самка откладывает по 1 яйцу на листья растений.
- Ареал обитания Северная Африка, острова Атлантического океана, внетропическая Евразия, север Америки.

# Лимонница



- Класс: Насекомые
- Отряд: Чешуекрылые
- Семейство: Белянки
- Тип: Членистоногие
- Размах крыльев 52-60 мм.
- Самка откладывает по 1-2 яйцу на почки и молодые стебли крушины.
- Ареал обитания Восточная Европа, Северная Африка, Азия, Сибирь, Монголия, районы крайнего севера.

- ***Редкие виды бабочек***



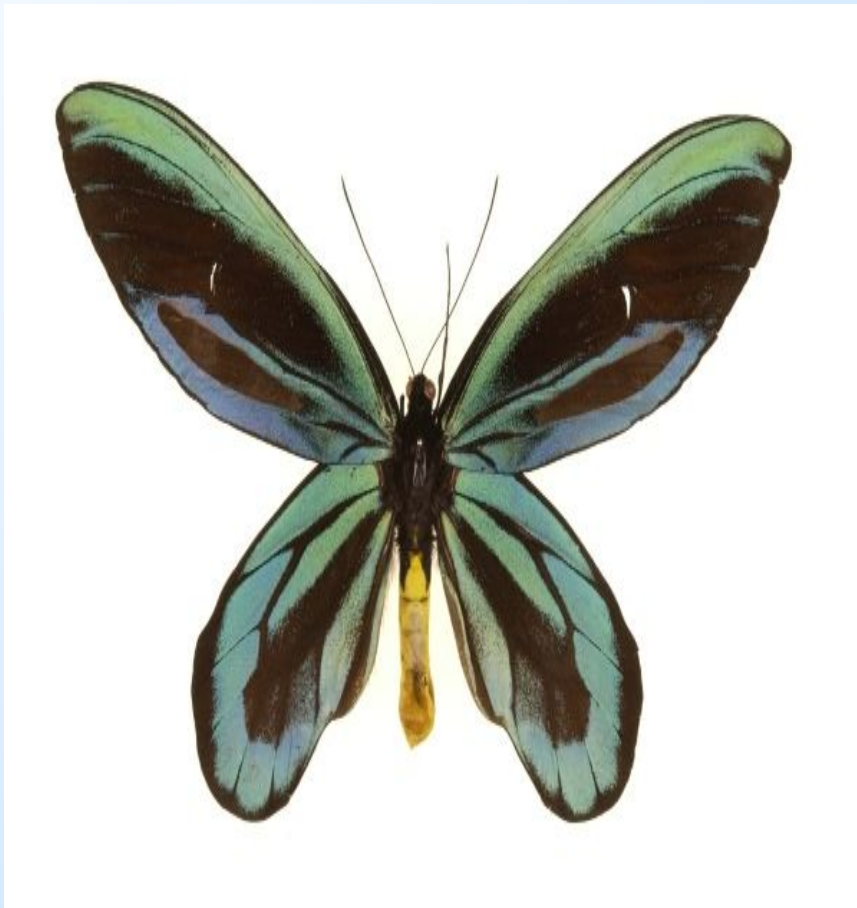
# Морфо



Дневные бабочки семейства Нимфалиды. Существует свыше 70 видов.

Размах крыльев от 50 до 210 мм. Окраска в основном, синяя, голубая с металлическим блеском. Продолжительность ежедневной активности не превышает 2 часов. Куколка зеленого цвета, подражает плодам деревьев. Ареал обитания Центральная и Южная Америка, Бразилия.

# Птицекрылка королевы Александры



- Самая крупная дневная бабочка в мире, относится к семейству парусников.
- Размах крыльев самки — 28 см, самцов — 20 см.
- Длина брюшка составляет 8 см, вес до 12 граммов.
- Взрослая бабочка живет всего 3 месяца.
- Ареал обитания влажные тропические леса Папуа — Новой Гвинеи в районе гор Попондетта.

# Голубая ленточница

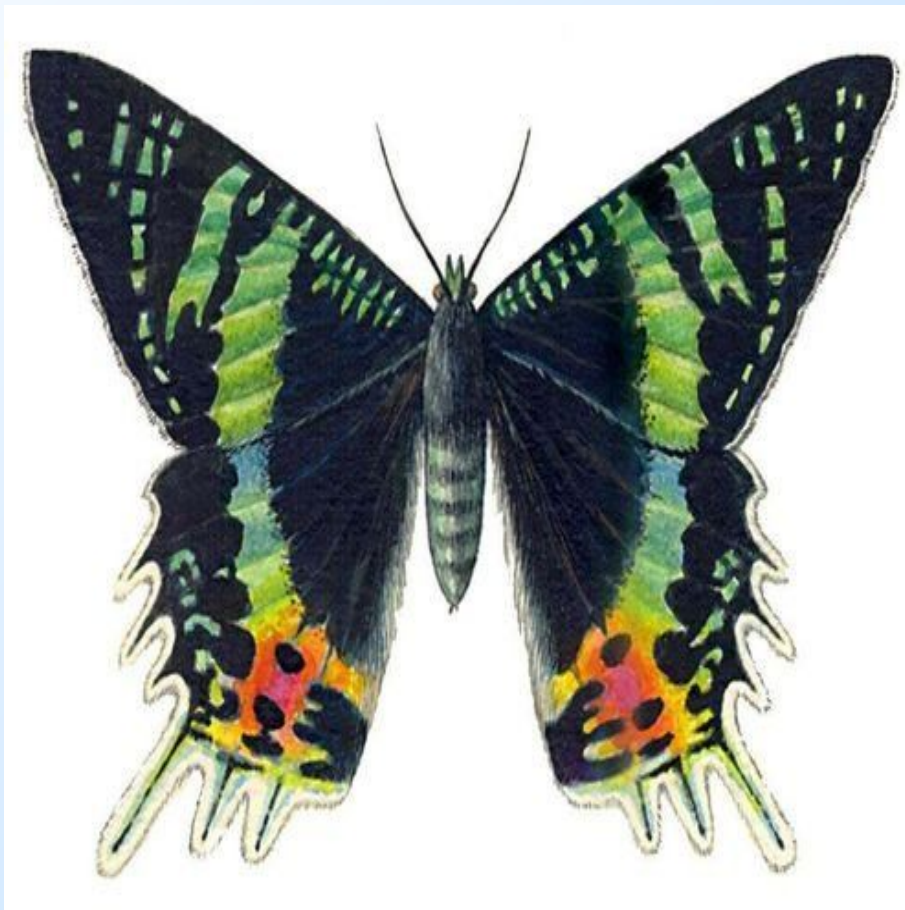


Самая крупная ночная бабочка семейства Совки. Длина переднего крыла может достигать 4,5 см, размах крыльев до 110 мм.

Окраска синевато-серая с черным опылением и светлыми поперечными линиями. Волнистый рисунок имитирует кусочек коры дерева и служит ее защитой.

Ареал обитания Европа, Корея, Япония, Азия.

# Урания слоан



Бабочка относится к семейству ураниевых. Гусеницы, окрашенные в черно-бело-синие тона, питаются листьями ядовитого растения семейства эуфорбиевых.

Яркая окраска гусениц и бабочек предупреждает насекомоядных животных об их несъедобности.

Размах крыльев 7.5 см.

Ареал обитания только на Ямайке.