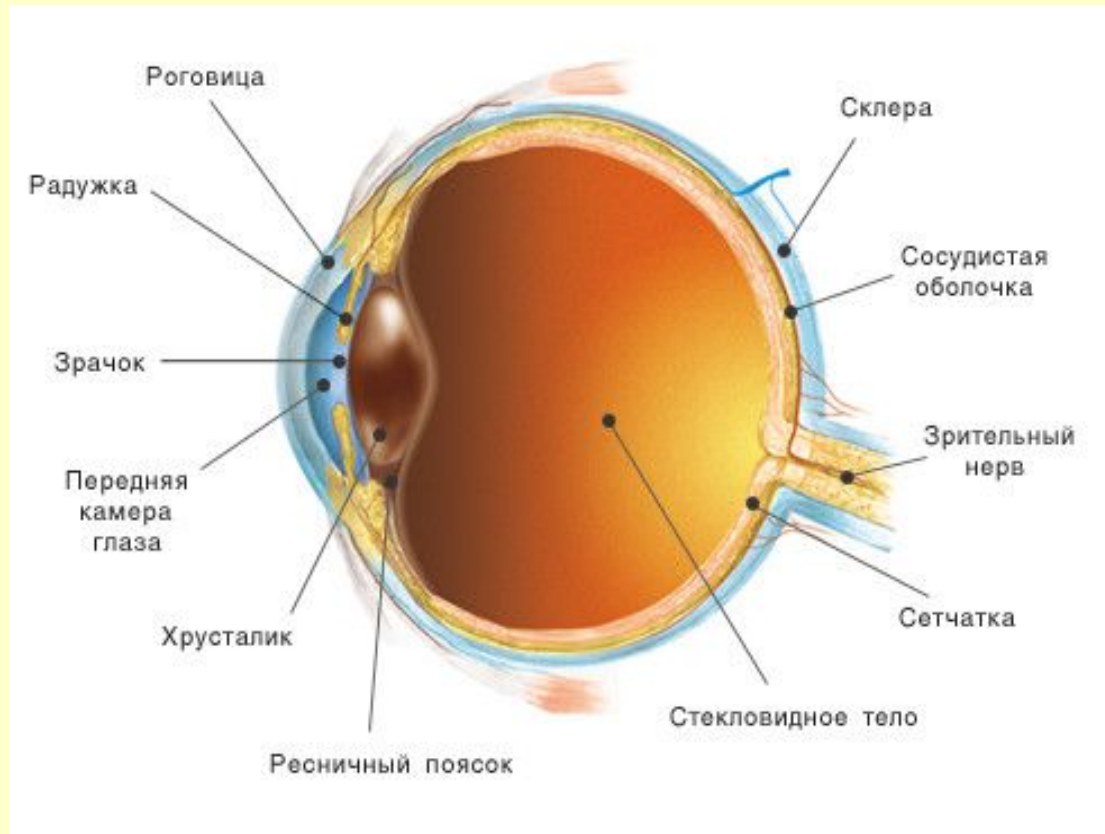
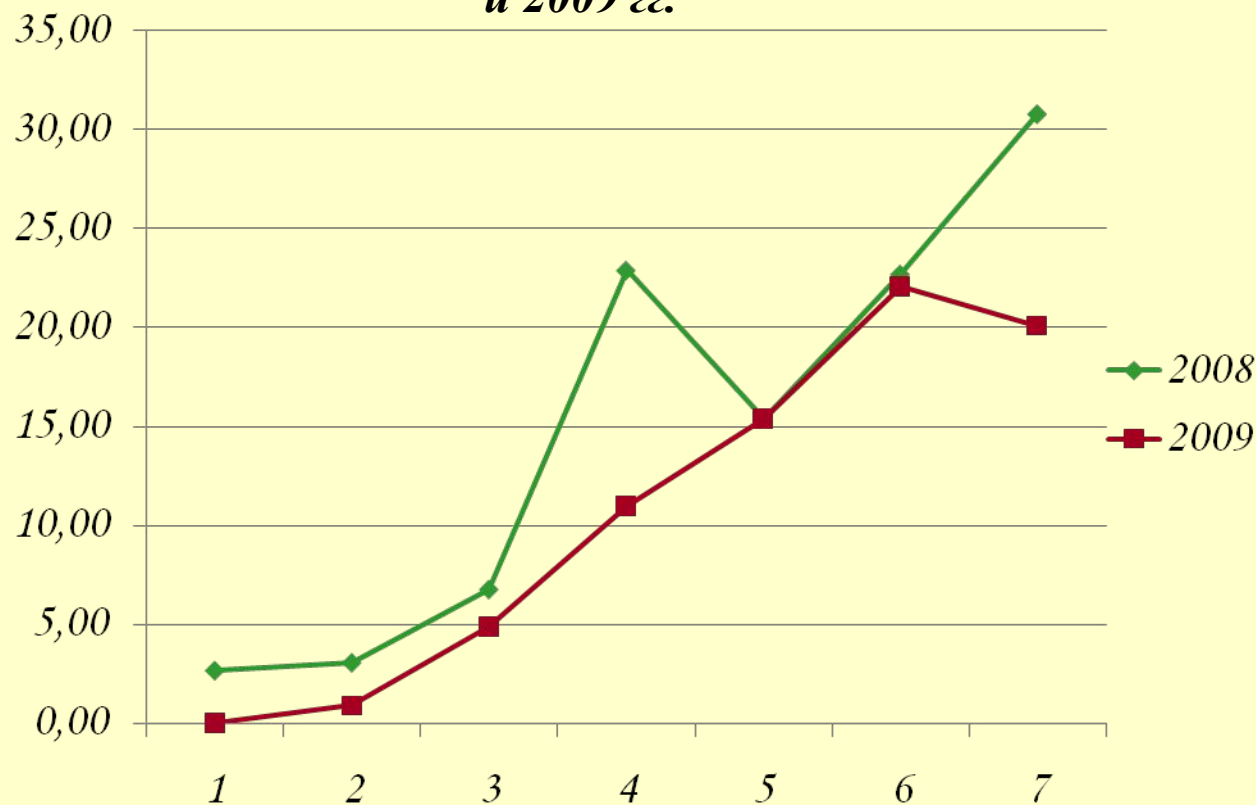


**Анализ проверки
остроты зрения
школьников**

Строение глаза

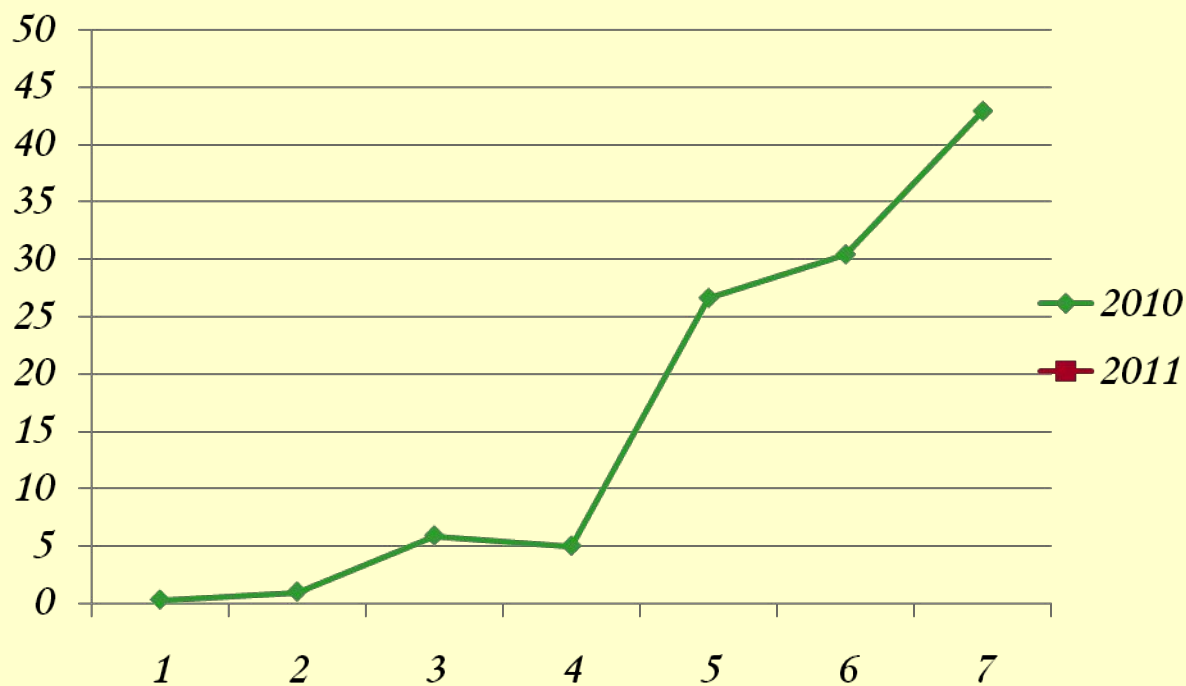


*Динамика численности детей с понижением
остроты зрения по результатам осмотра в 2008
и 2009 гг.*



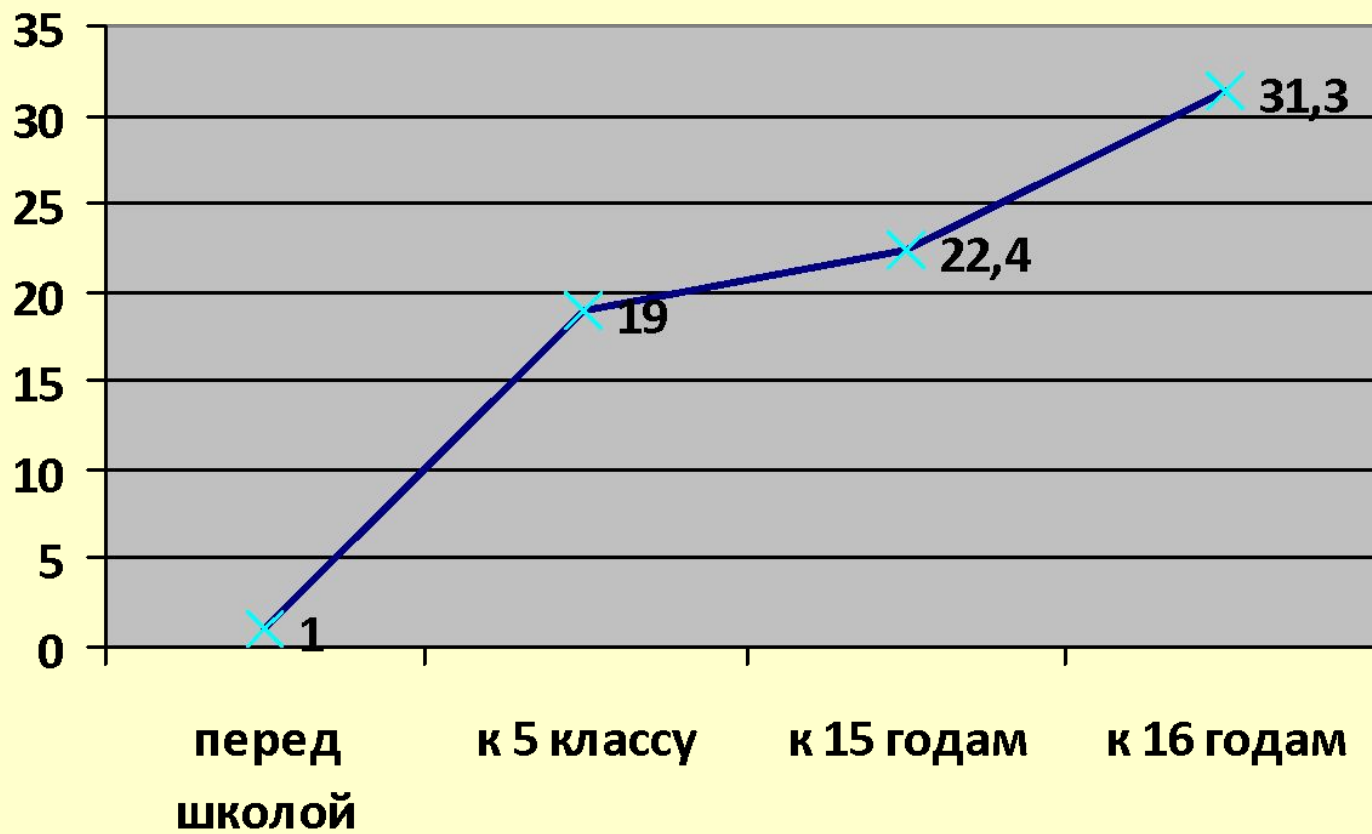
1- перед поступлением в детское дошкольное учреждение, 2- за год до поступления в школу, 3- перед поступлением в школу, 4- в конце 1-го года обучения, 5- при переходе к предметному обучению, 6- в возрасте 15 лет включительно, 7- перед окончанием школы (16-17 лет включительно)

Динамика численности детей с понижением остроты зрения по результатам осмотра в 2010 году

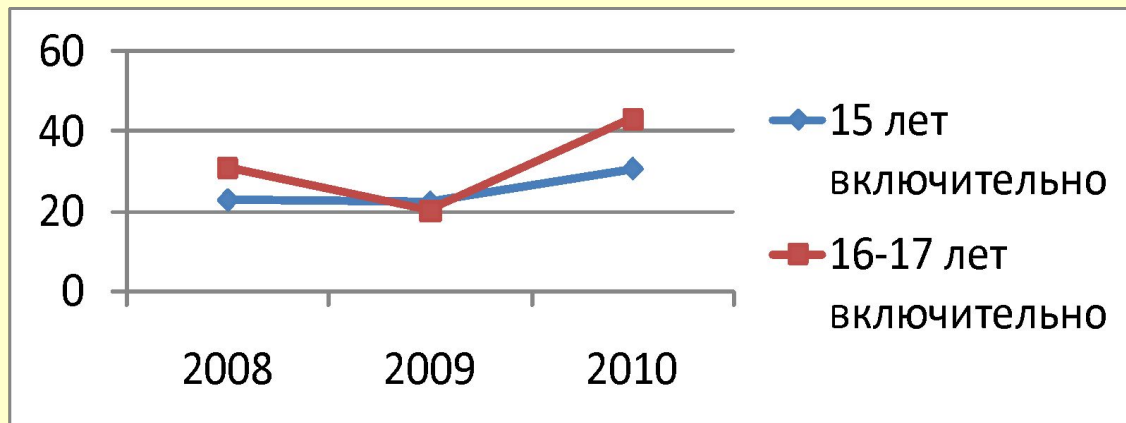
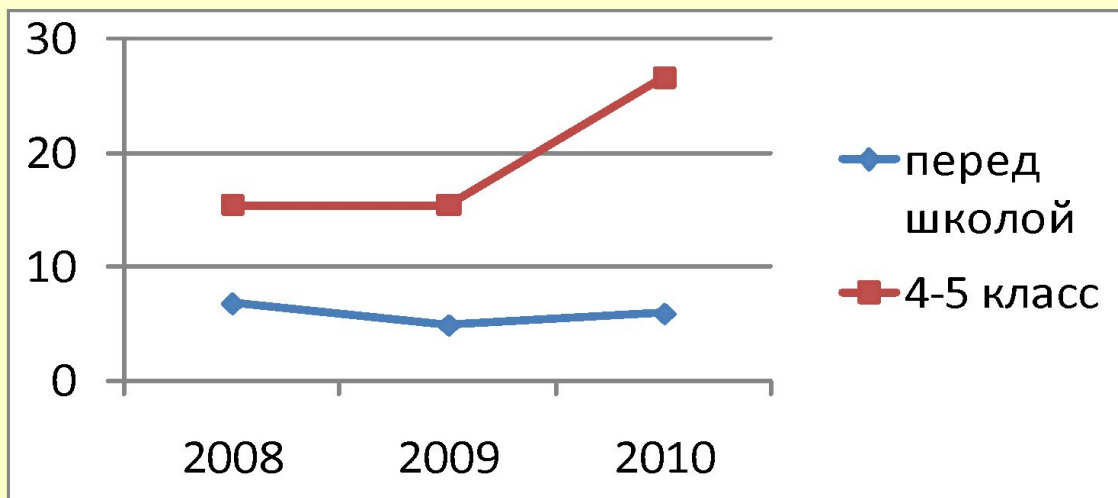


1- перед поступлением в детское дошкольное учреждение, 2- за год до поступления в школу, 3- перед поступлением в школу, 4- в конце 1-го года обучения, 5- при переходе к предметному обучению, 6- в возрасте 15 лет включительно, 7- перед окончанием школы (16-17 лет включительно)

Динамика количества детей с нарушением зрения за период 2008-2010 гг, % обследованных в среднем.

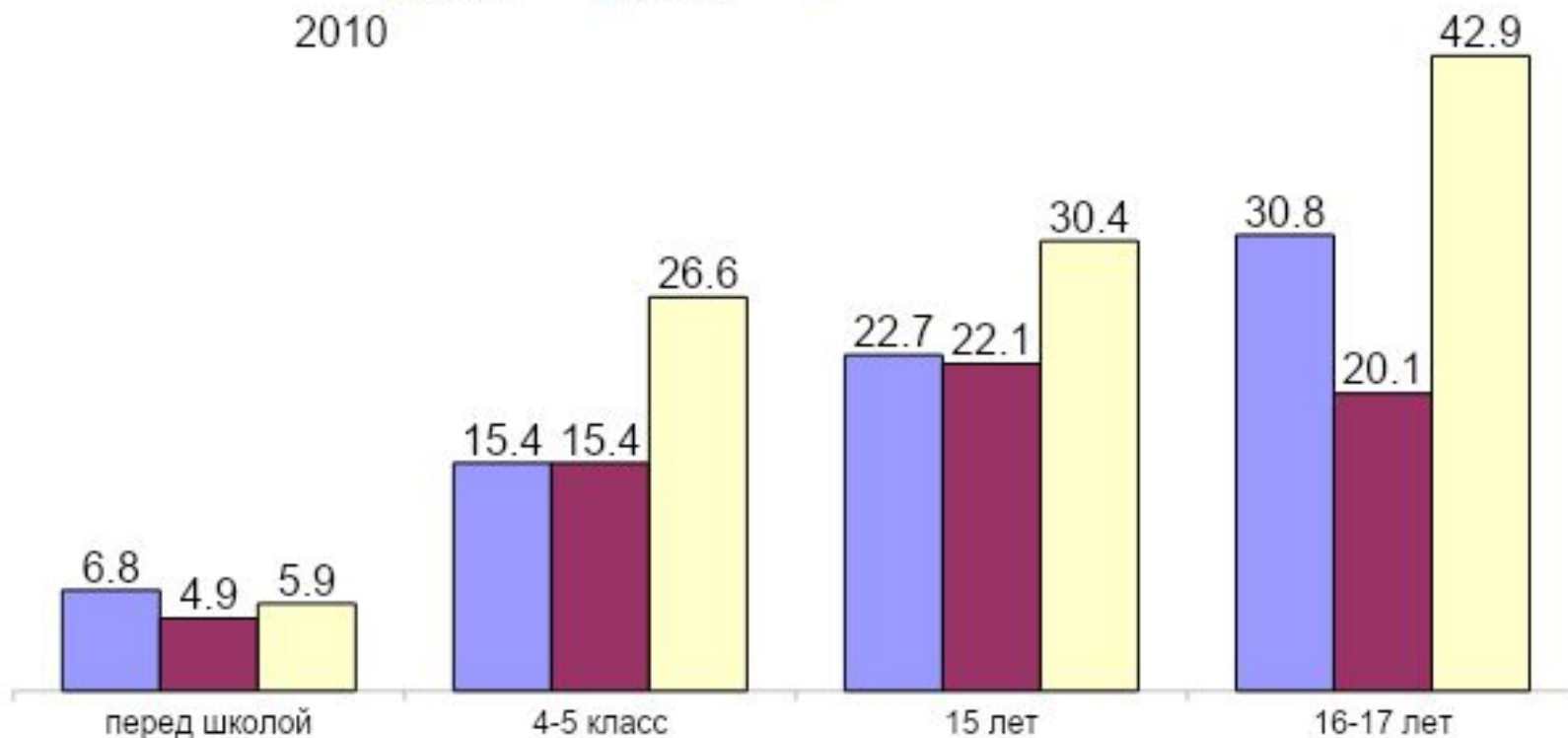


Динамика численности детей с понижением остроты зрения по результатам осмотров 2008, 2009, 2010, 2011 гг.



*Результаты медицинского осмотра учащихся.
Нарушение зрения (% от обследованных)*

■ 2008 ■ 2009 □ 2010



Нарушение зрения учащихся школы №2 (данные за 2011 год)

