

# Морские обитатели.



Работу выполняли ученики 2 «В» класса лицея №265:

Соловьёва Алёна, Иванова Ксения,

Родина Дарья, Павлов Денис , Бурдин Тимофей



## Акулы

Около 400 видов объединяются примерно в 21 семейство, в том числе : катрановые, песчаные, кошачьи, китовые. Одна из самых крупных и агрессивных акул – белая акула (на рисунке), принадлежит к семейству ламновых акул.





## Афалина.

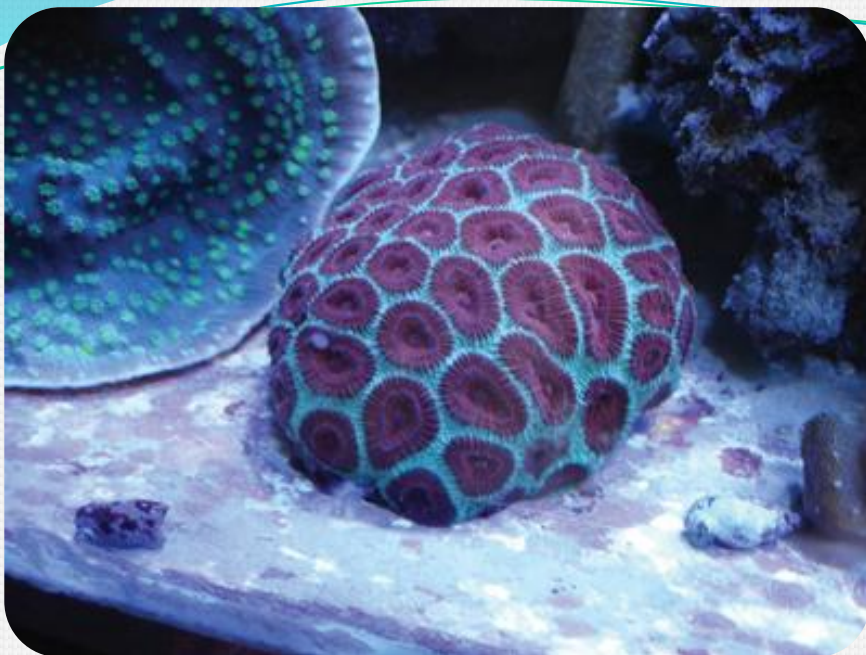
Эти общительные дельфины живут стаями , примерно по 15 животных в каждой. Иногда несколько таких стай объединяются . Обычно раз в два года самка рождает детёныша, которого год вскармливает молоком . Взрослые афалины охотятся на рыбу. В неволе легко дрессируется.



## Топорик.

Днём эти рыбы уходят на глубину до 600 м, а ночью поднимаются кормиться ближе к поверхности. На нижней стороне туловища у них находится светящиеся органы-фотофоры.





## Коралл-мозговик.

Каменистые (рифтообразующие) кораллы относятся к типу стрекающих, как и медузы. Это колонии коралловых полипов, объединённых общим наружным известковым скелетом и образующих единый «сверх организм». Своё название они получили за внешнее сходство с мозгом.





## Нереис.

Этот червь из группы бродячих полихет охотится на мелкую живность среди камней и водорослей у берегов Атлантического и Тихого океанов. Двигается благодаря множеству весловидных выростов по бокам тела – параподий.

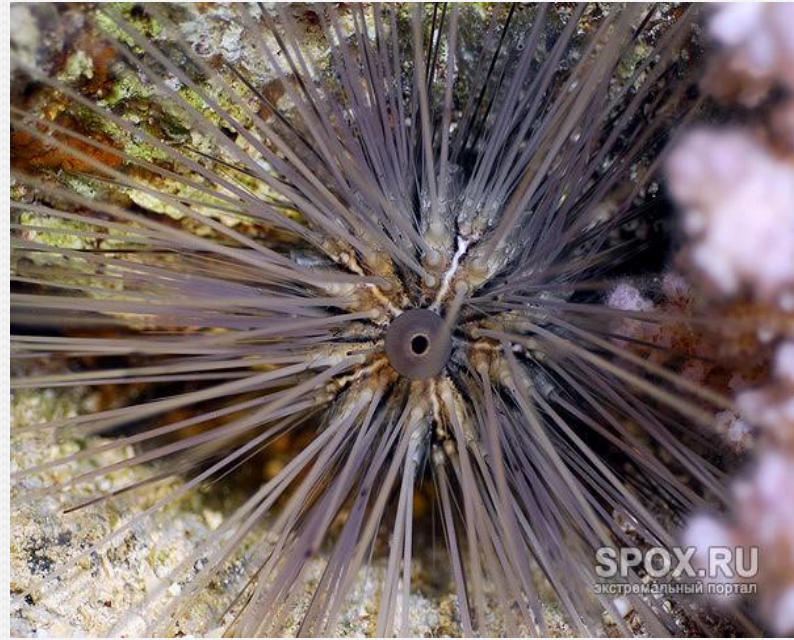


## Морская звезда астериас

Питается в основном двустворчатыми моллюсками.

Ползает благодаря множеству трубчатых ножек с присосками на нижней стороне рук (лучей). Присасываясь руками, звезда раскрывает створки раковин самых сильных моллюсков.





## Диадемовый морской ёж.

Морские ежи – родственники морских звёзд. Защитой им служит крепкая скорлупа, покрытая острыми иглами. Иглы могут двигаться. У некоторых тропических видов часть игл ядовита.





## **ИЗАБЕЛИТА**

Эту юркую рыбку хищнику очень трудно поймать . Изабелиты образуют стойкие супружеские пары и охраняют от конкурентов часть рифа , на которой кормятся. Узким рылом они отрывают кусочки кораллов , губок водорослей и дробят их крепкими зубами.