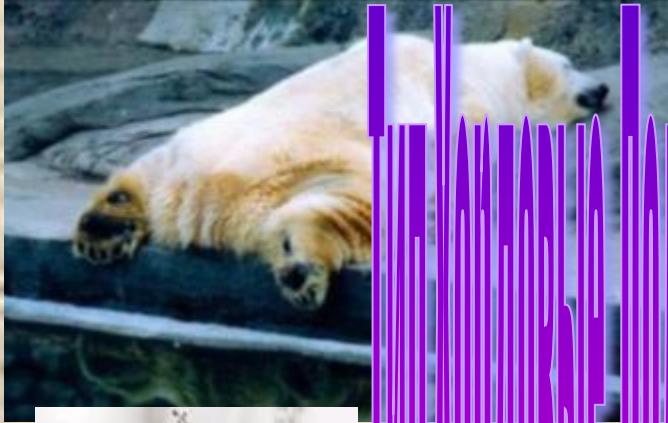


*



I.Изучение нового материала.

1. Общая характеристика типа Хордовые :



относятся

к классу

Задание:

к хордовым животным

по их строению скелетом,

прочтите на стр. 92 - 93
ст. «Общая характеристика» и

который представлен

характеристика» и

выделите характерные

признаки типа хордовых.

Хордой

2) хордовые высшие и низшие;

3) хорда или позвоночник является опорой для прикрепления мускулатуры;

4) нервная система - трубчатый тяж, лежащий над хордой; у высших хордовых нервная трубка в передней части расширяется и превращается в головной мозг;

5) пищеварительная система в виде трубки находится под хордой;

6) кровеносная система у хордовых замкнутая;



Тип Хордовые



Низшие хордовые

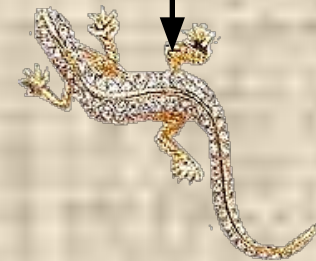
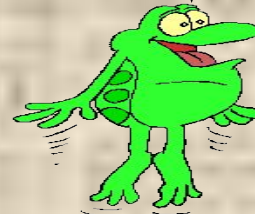
(хорда в виде упругого эластичного тяжа на спинной стороне тела)

Ланцетник минога миксина



Высшие хордовые

(имеют хорду в зародышевом состоянии, потом она заменяется позвоночником)



Тип Хордовые



Подтип
Бесчерепные



Класс Ланцетники



Подтип Черепные, или
Позвоночные

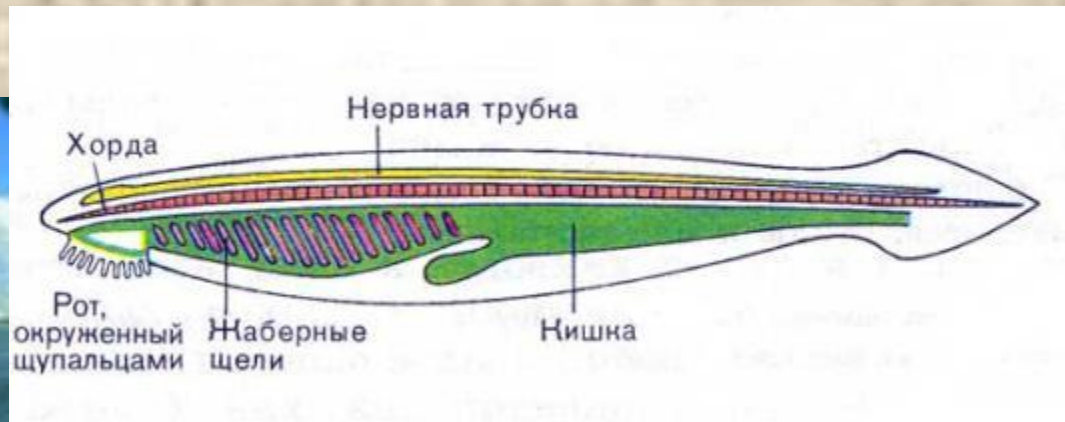


2. Подтип Бесчерепные. Класс Ланцетники. Общая характеристика.

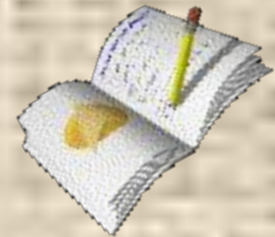


Задание :

прочтите на стр. 93 - 94 ст.
«Подтип Бесчерепные. Класс Ланцетники. Общая характеристика» и выделите характерные признаки.



3. Подтип Черепные. Общая характеристика.



Задание :

прочтите на стр. 94 - 95 ст.
«Подтип Черепные, или
Позвоночные. Общая
характеристика» и выделите
характерные признаки.



4. Класс Круглоротые. Общая характеристика.



Задание :

прочтите на стр. 95 - 96 ст. «Класс круглоротые. Общая характеристика» и выделите характерные признаки.



Petromyzon



III.Закрепление.



***Выполнить в
печатной тетради
задания на стр.45 -47.***



