The background features a blue wavy pattern. A large blue sphere is on the left, and two smaller spheres (one purple, one blue) are on the right. A faint, stylized diagram of a brain is visible in the lower half of the image.

Тема урока «Спинной мозг»

8 класс

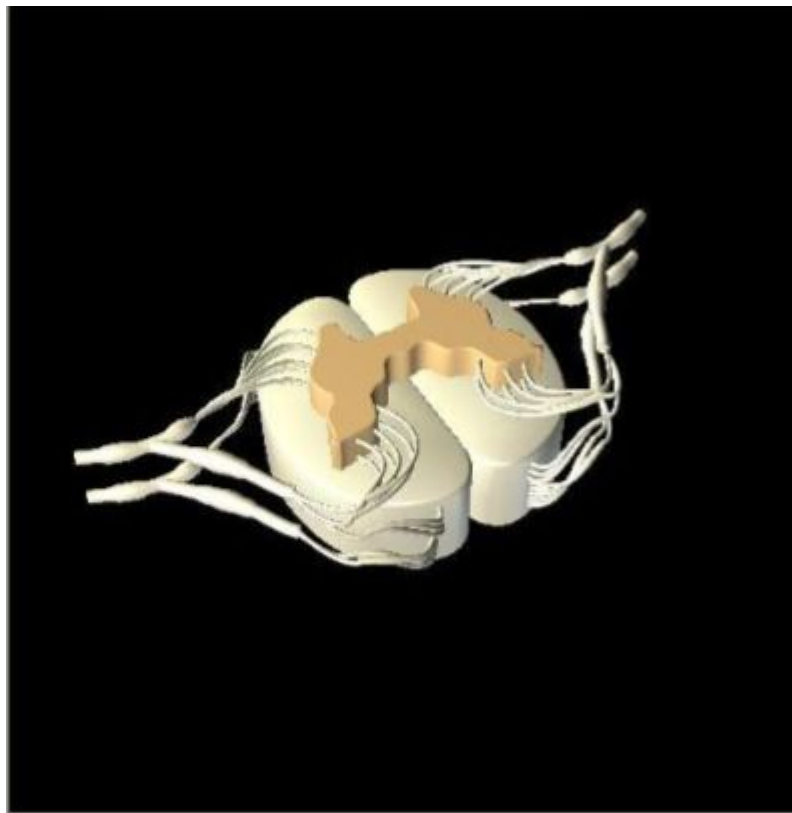


Цель урока:

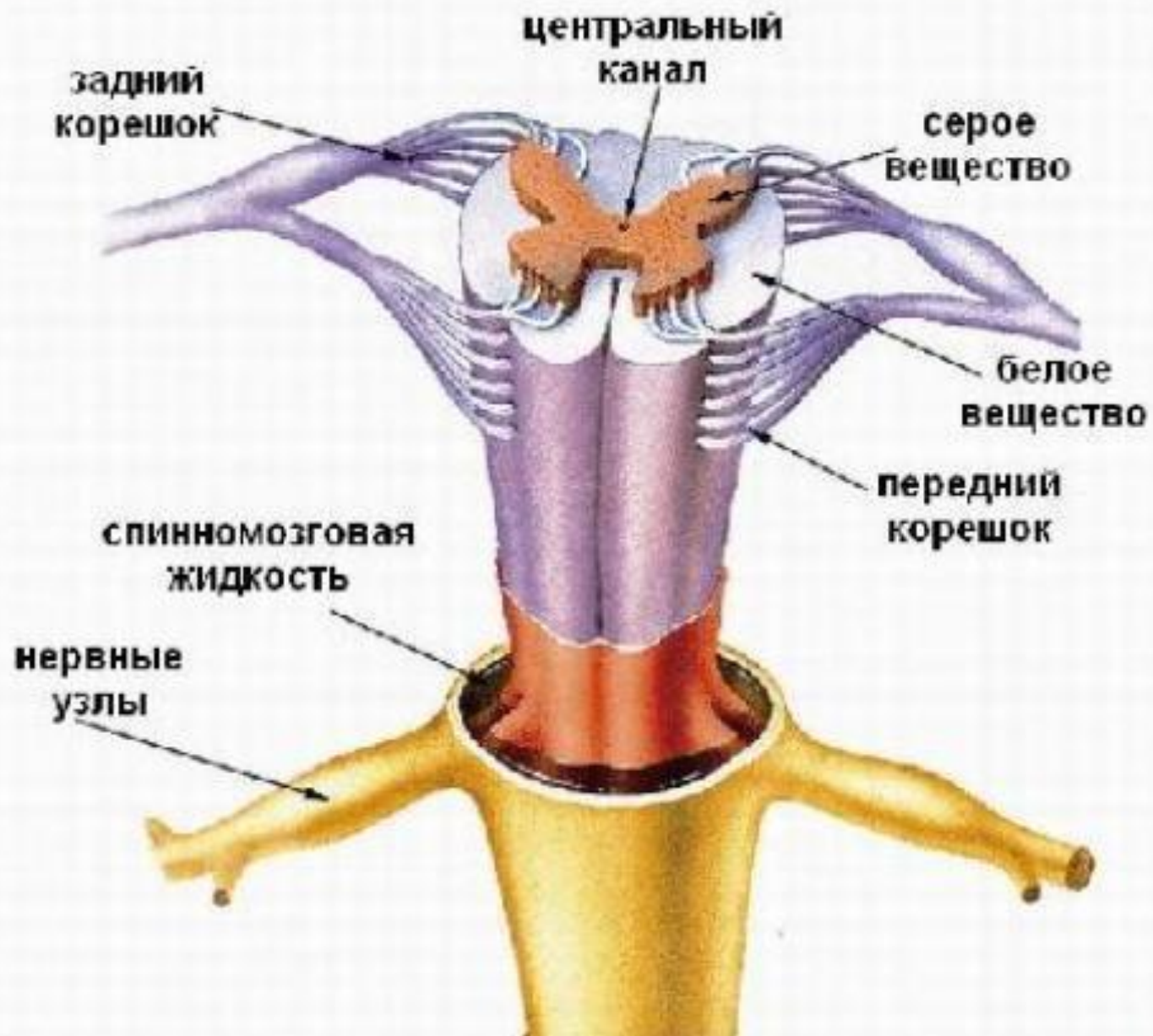
- ***Создать условия для эффективного усвоения знаний о строении и функциях спинного мозга человека***

- **Задачи:**
- **Сформировать знания о внешнем и внутреннем строении спинного мозга**
- **Выяснить функции спинного мозга**
- **Разъяснить механизмы взаимосвязи спинного и головного мозга**
- **Формировать умения логически мыслить**
- **Формировать познавательный интерес к предмету**

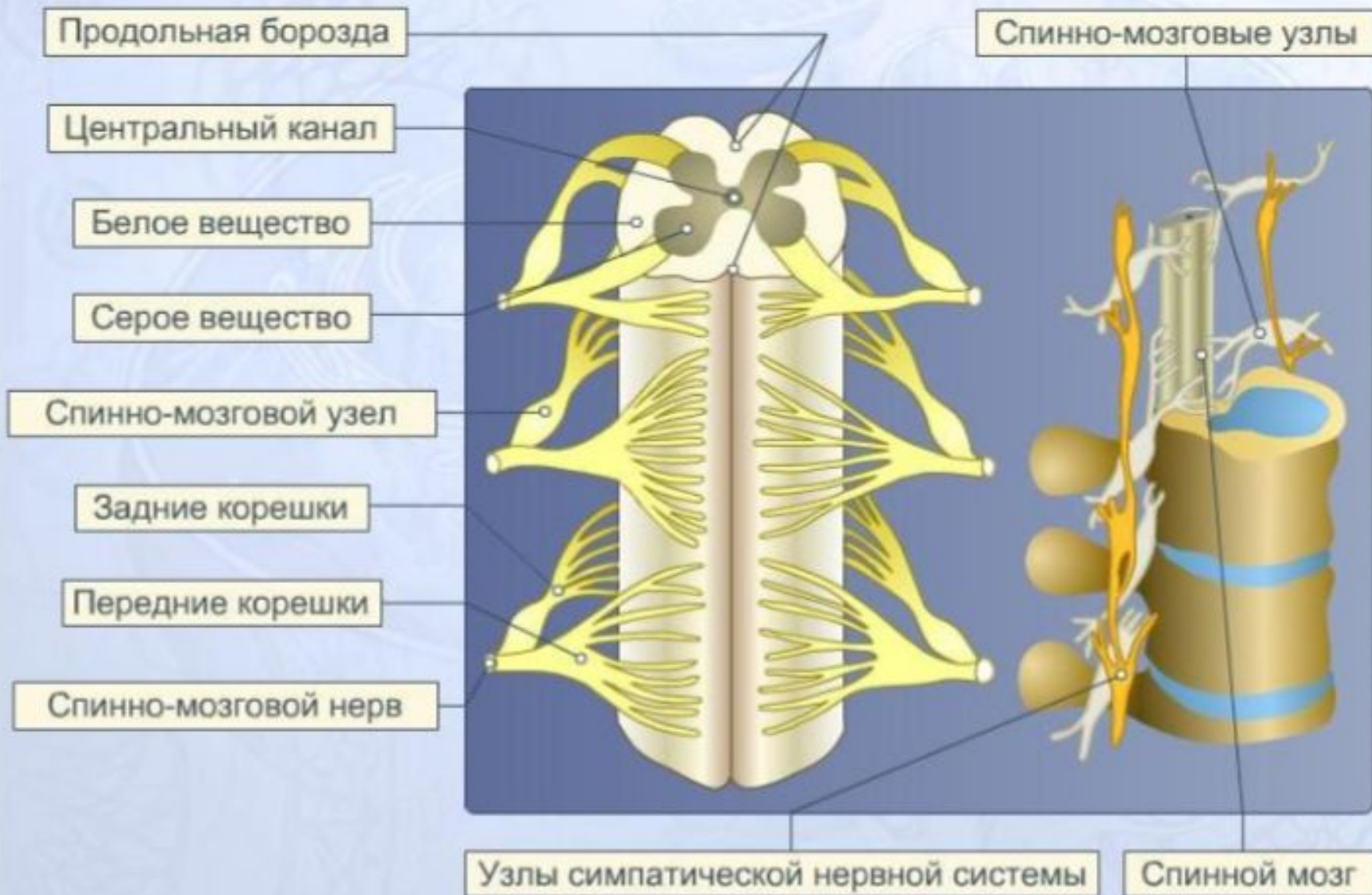
II. Изучение нового материала



Спина́й моз́г (строение)



СТРОЕНИЕ СПИННОГО МОЗГА



Функции спинного мозга

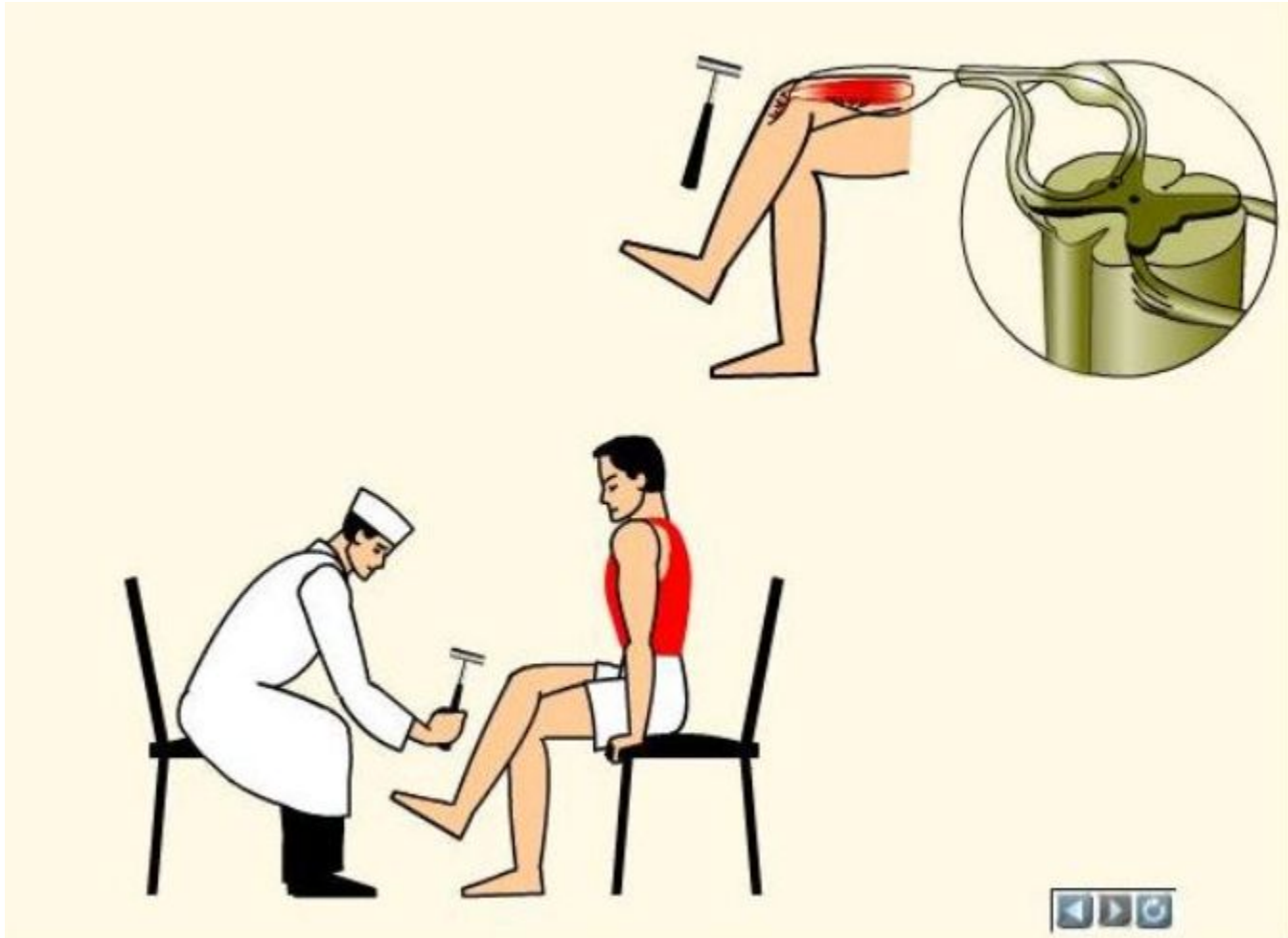
Рефлекторная
функция

Находятся центры врожденных безусловных рефлексов (например, оборонительных), рефлексов регулирующих движения туловища и конечностей, работу внутренних органов: сердца, почек, легких, органов пищеварения и др.

Проводниковая
функция

По восходящим путям проходят нервные импульсы в головной мозг. Из головного мозга по нисходящим путям нервные импульсы идут к органам

«Коленный рефлекс»



Лабораторная работа

Рассмотрите рисунок 13 и назовите части рефлекторной дуги, обозначенные цифрами.

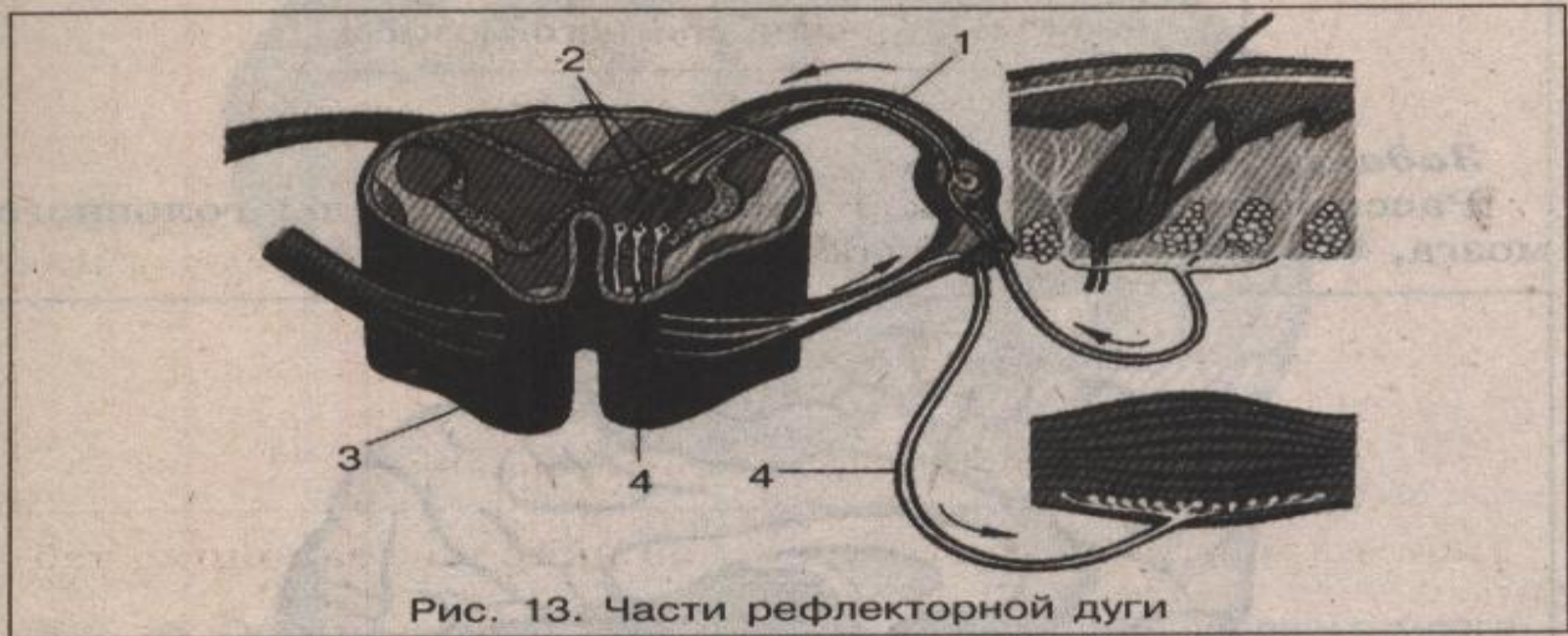


Рис. 13. Части рефлекторной дуги

Перечислите функции каждой выделенной части рефлекторной дуги.

Чем отличается чувствительный нейрон от двигательного?

Домашнее задание

- Выучить параграф
- Выполнить задания в рабочей тетради.
- Подготовить сообщение о Н.И.Павлове.