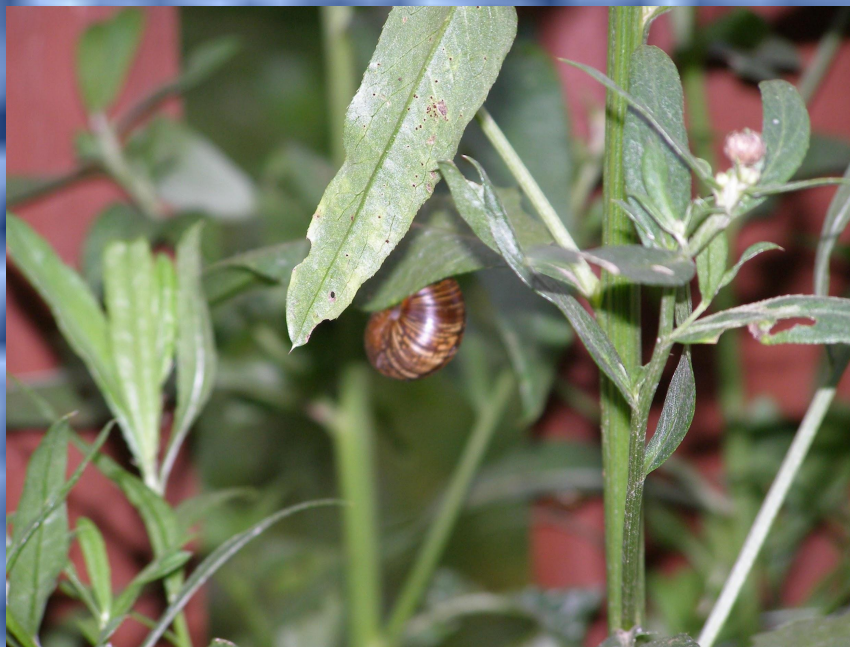


# Вегетативные органы растений



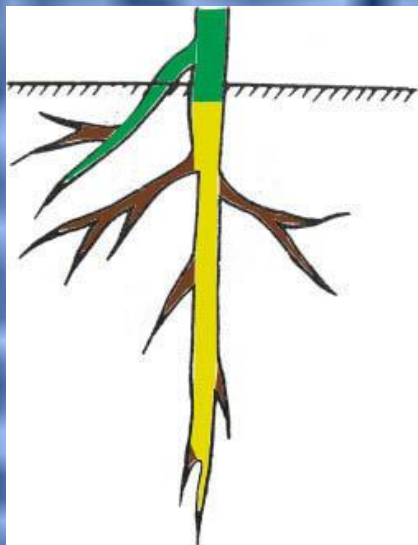
# Корень



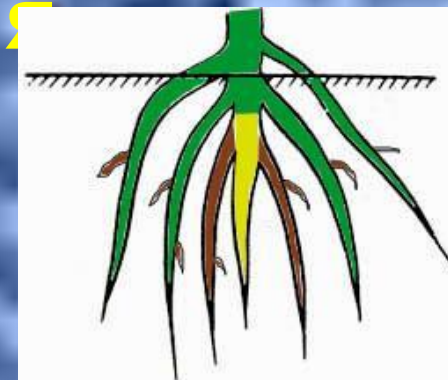


# Корневые системы

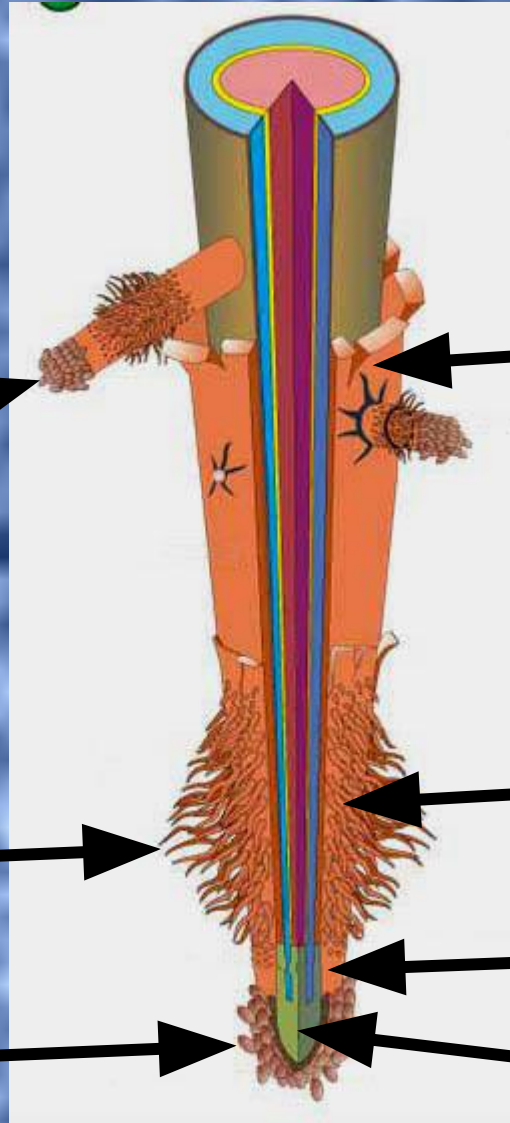
стержневая



мочковатая



# Строение корня



## Зоны корня

зона проведения  
(ветвления)

зона  
всасывания

зона  
роста

зона  
деления

боковой  
корень

корневые  
волоски

чехли  
к



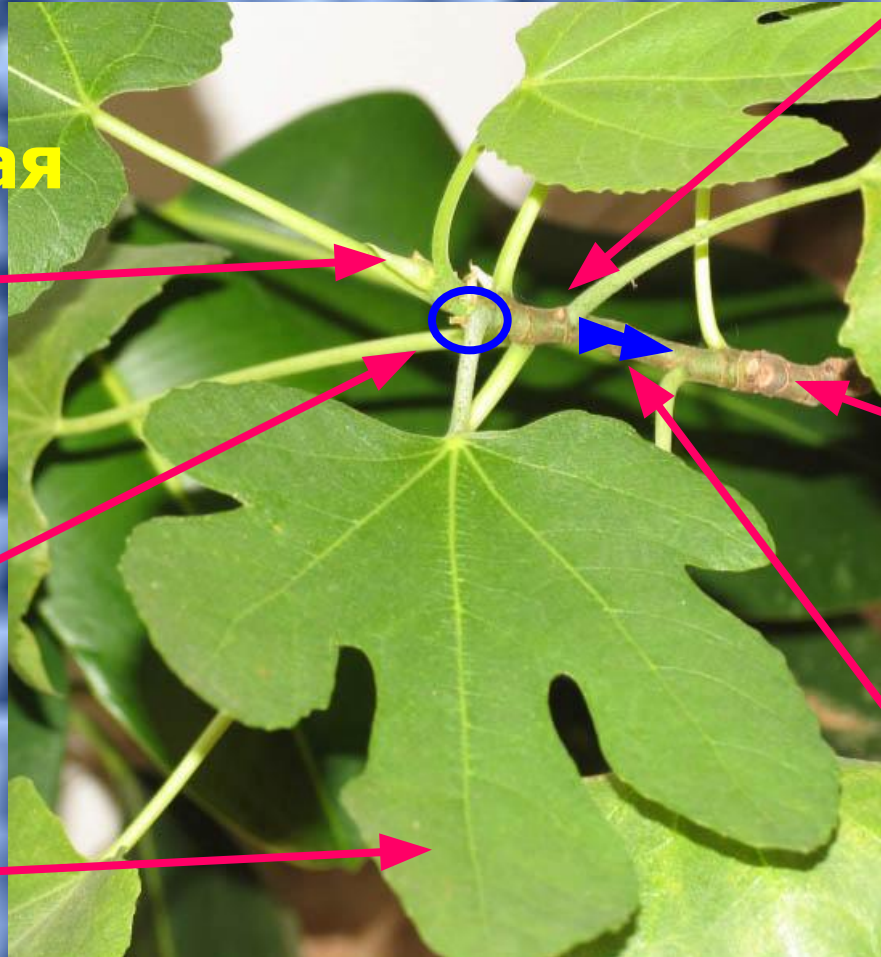
# Побег



# Побег

верхушечная  
почка

боковая  
почка



узе  
л

стебел  
ь

междоузли  
е

ли  
ст



# Расположение листьев и почек на стебле

очерёдно  
е



супротивно  
е



мутовчато  
е



# Лист





# Строение листа

прилистник  
и



основани  
е

черешо  
к

листовая  
пластинка

# Листь

я

просты

сложны

е



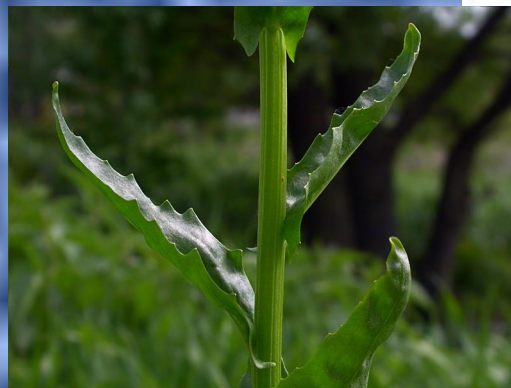


# Листь

я

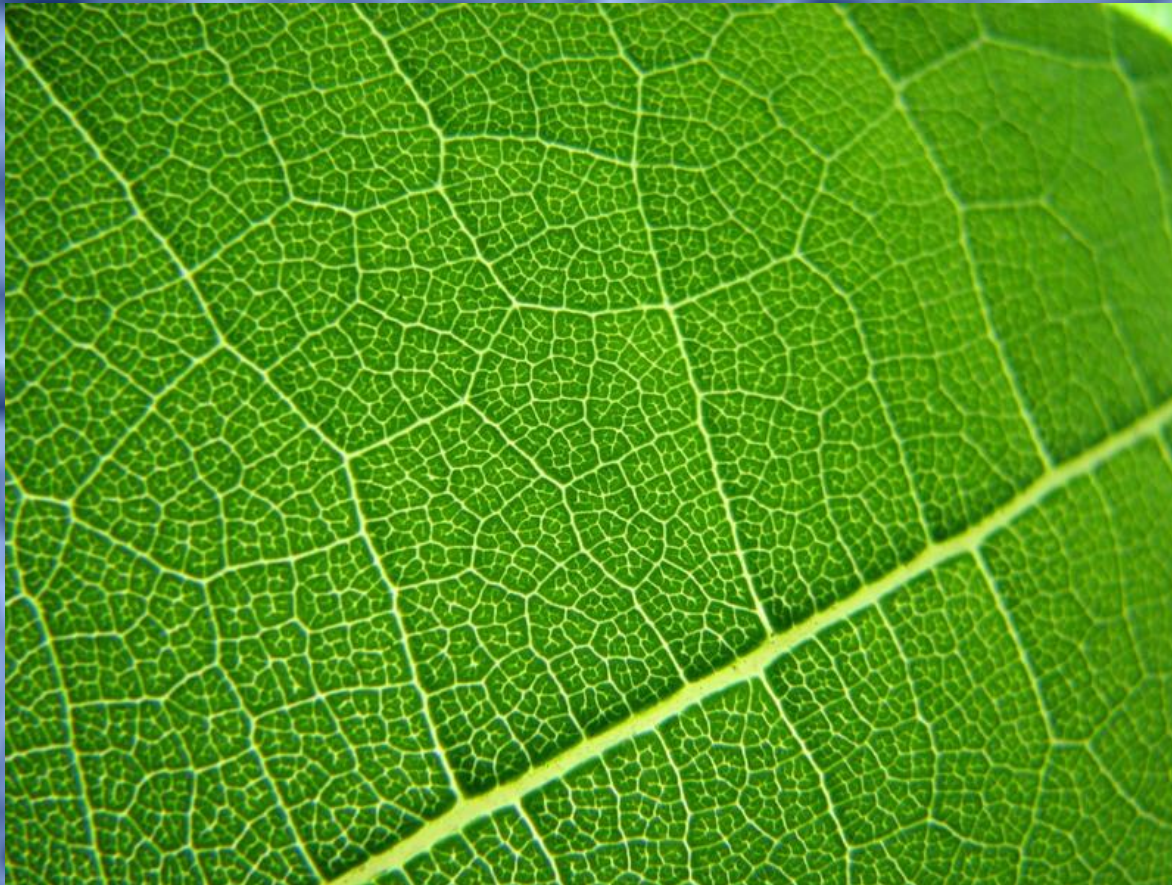
с

сидячи





# Жилкование – рисунок из жилок





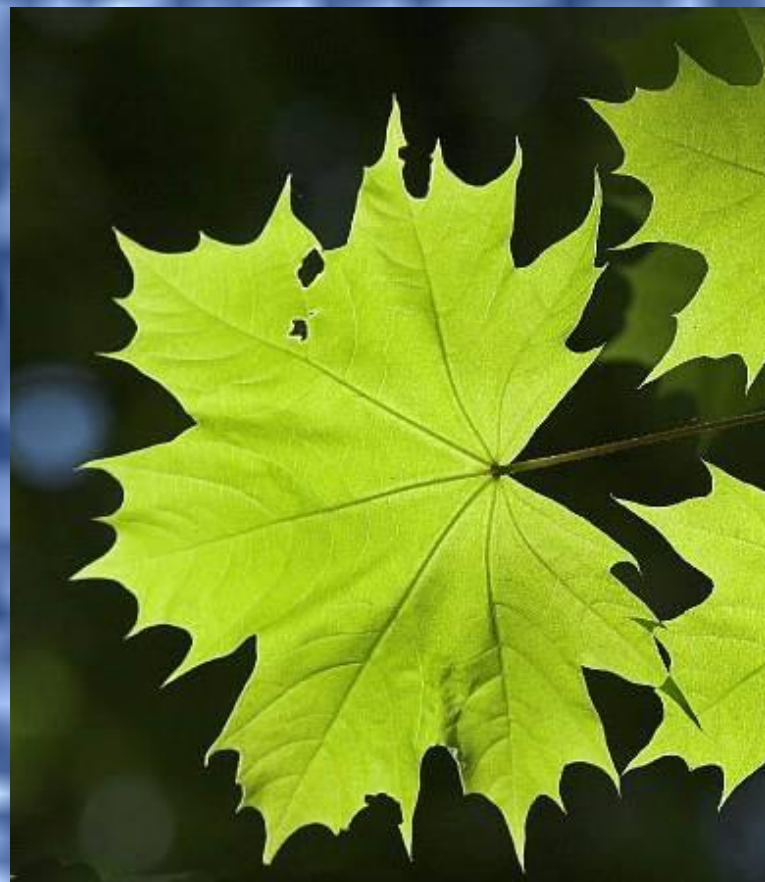
# Виды жилкования:

## 1. перистое (сетчатое)



# Виды жилкования:

## 2. пальчатое





# Виды жилкования:

## 3. дуговое



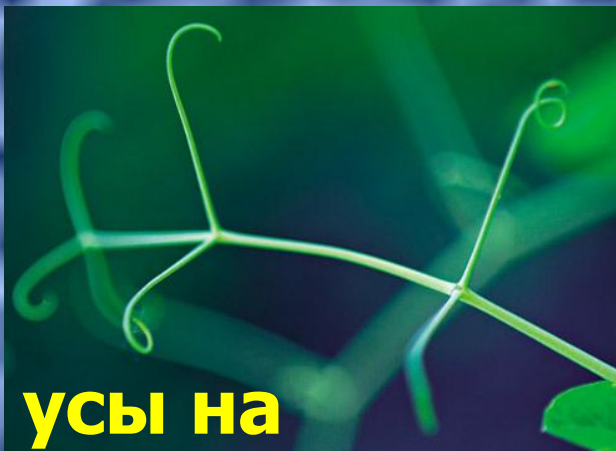


# Виды жилкования: 4. параллельное





# Видоизменённые листья



усы на

листьях

колючки

и



хво

я



чешуи  
луковицы



ловчие  
листья





# Стебель





# Строение стебля

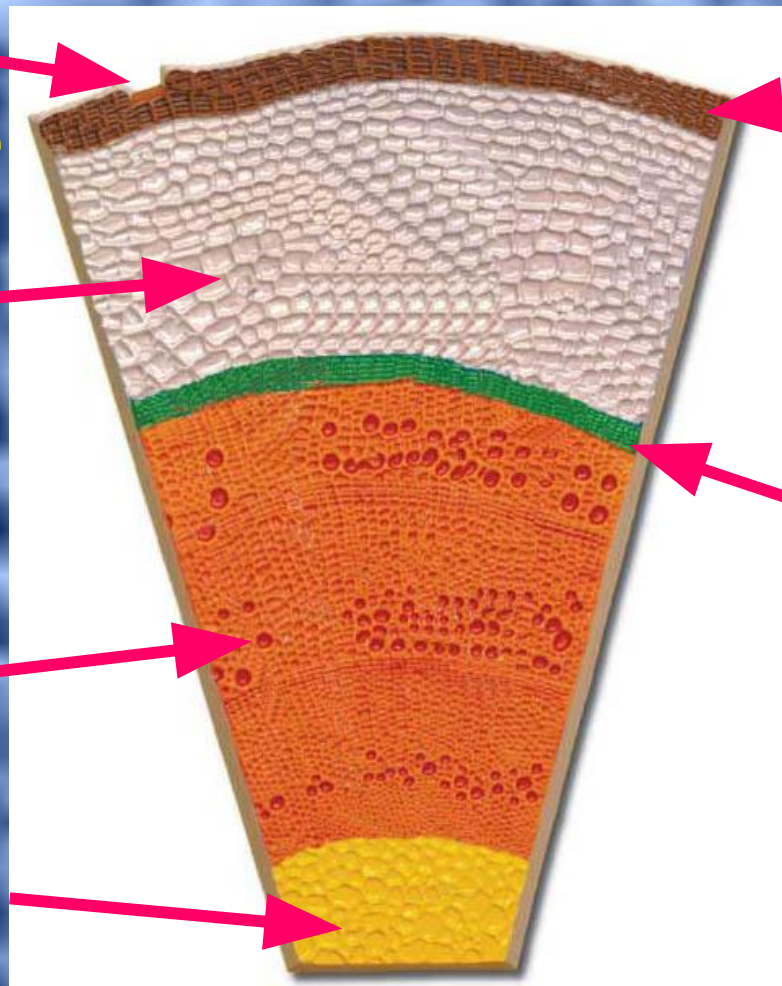
чечевичка  
или устьице

пробка или  
кожица

лу  
б

древесин  
а

сердцевин  
а



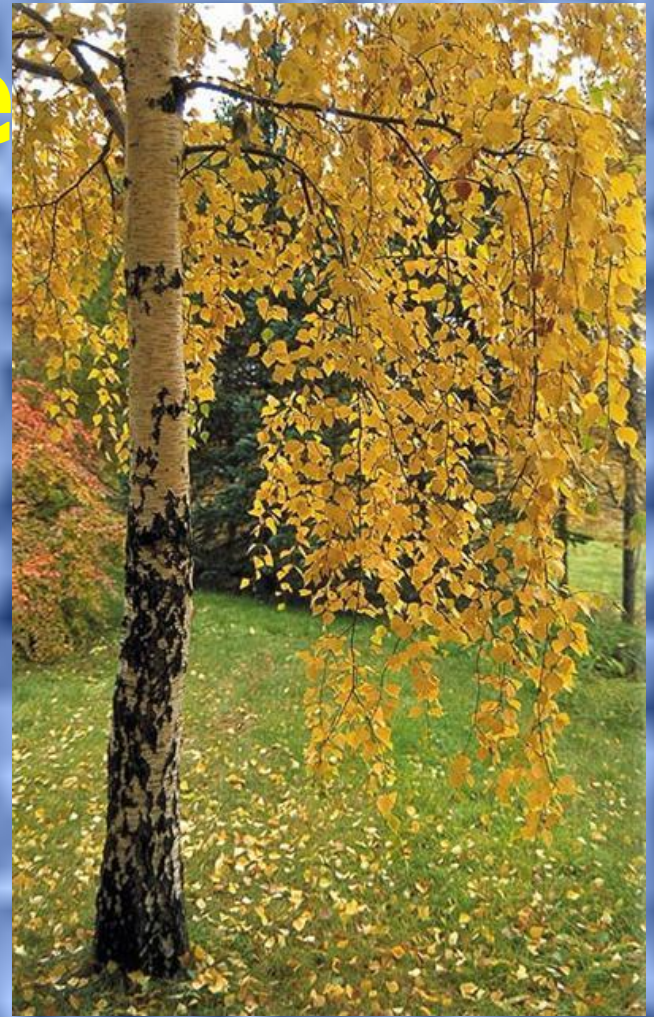
камби  
й



# Виды побегов: 1. прямостоячие



**Василё  
к**



**Берёз  
а**



# Виды побегов:

## 2. приподнимающиеся



**Очито  
к**



**Плау  
н**



# Виды побегов:

## 3. лежачие



**Мокрица  
(Звездчатка средняя)**



**Горец  
птичий**



# Виды побегов: 4. ползучие



**Барвино**  
**к**



**Земляник**  
**а**



# Виды побегов: 5. вьющиеся



**Кодонопси  
с**



**Вьюно  
к**



# Виды побегов: 6. лазающие (цепляющиеся)



**Бешеный  
огурец**



**Плюс  
ш**

# Почки





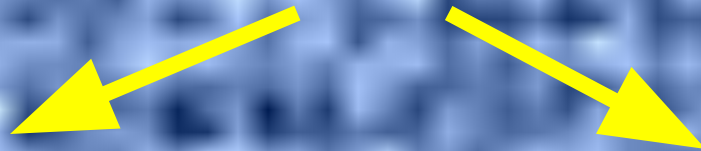
# Почки

верхушечны  
е

боковы  
е



# Почки



**ЛИСТОВЫ**



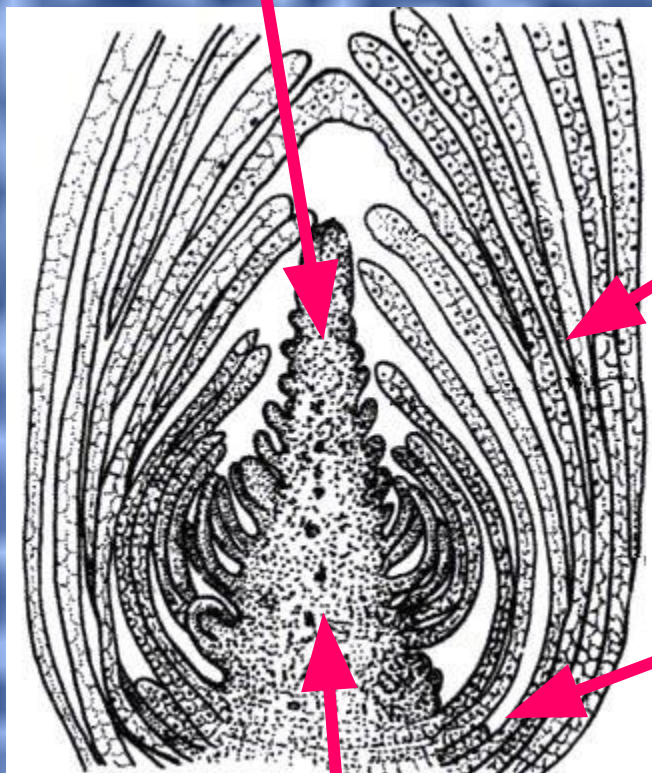
**цветочные**





# Строение почки

конус  
нарастания



листья

почки

стебель



почечные  
чешуи

листовой



# Видоизменённые корни:



**корнеплоды  
(морковь)**



**корни-  
подпорки  
(баньян)**



**корневые  
шишки (георгин)**



**корни-присоски  
(омела)**



**воздушные корни  
(орхидея)**



# Видоизменённые

## побеги:

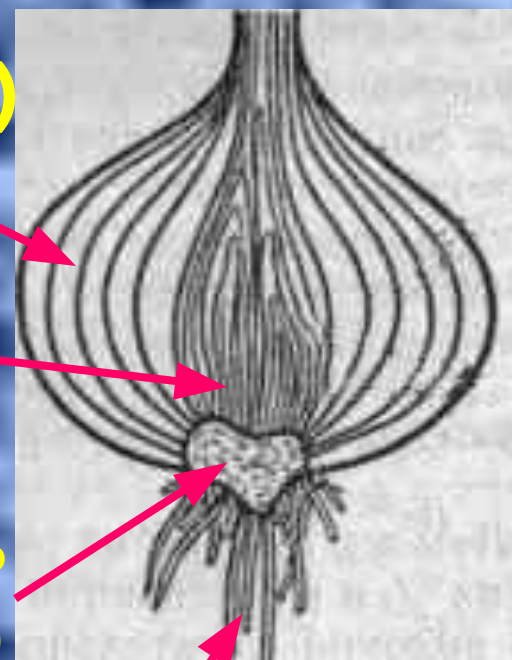
1.

ЛУКОВИЦА



листья  
(чешуи)

почк  
и  
стебель  
(донце)



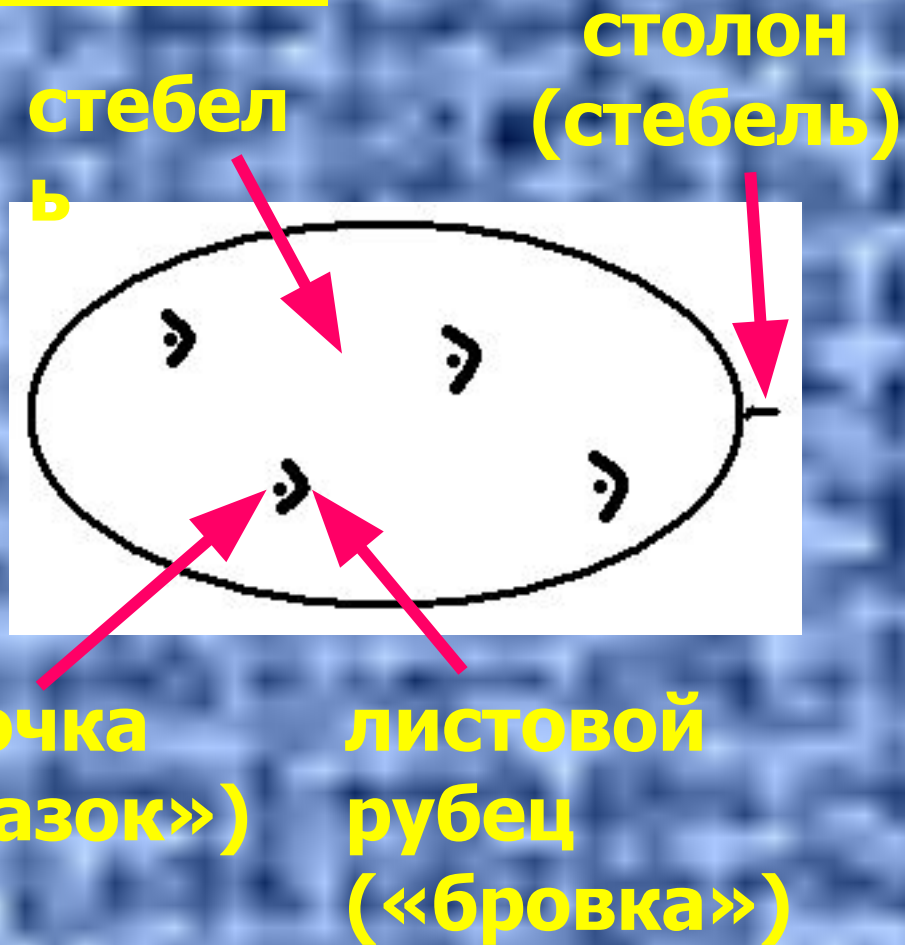
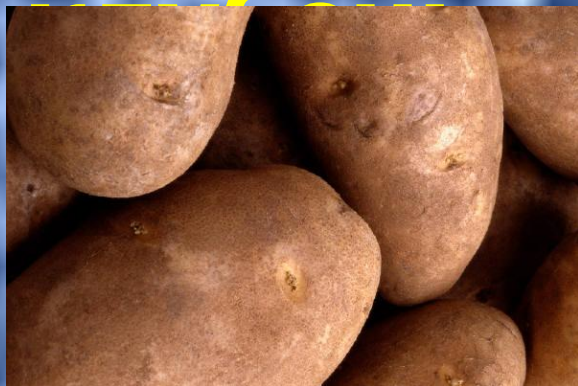
придаточные  
корни



# Видоизменённые

## побеги:

2.



# Видоизменённые

## побеги:

3.

корневище



придаточные  
корни

верхушечная  
почка



листья  
(чешуйки)

стебел  
ь



# Видоизменённые побеги:



кочаны  
капуст  
ы  
шипы  
боярышника



усы  
винограда