

Растение живой

организм

Урок биологии в 6 классе

Учитель Шосталь Е.А.

Повторение

- «Горящий стул»



- Разложите гербарии на две группы:
 - А. высшие и низшие растения
 - Б. споровые и семенные

Работа с терминами



- 1. Может ли растение жить без репродуктивных органов?**
- 2. Может ли растение жить без вегетативных органов?**
- 3. Какие свойства характерны для живых организмов?**

Жизнедеятельность – процессы, протекающие в организме

Процессы	В каких органах протекают	Характеристика
<p>Питание</p> <p>Дыхание</p> <p>Обмен веществ</p> <p>Рост</p> <p>Развитие</p> <p>Размножение</p>		

Подумайте!

- **Что произойдет, если корень растения повредили мыши?**
- **Что произойдет, если листья повредили гусеницы?**
- **Что произойдет, если в дереве образовалось дупло?**
- **Оказывают ли влияние на растение условия, в которых оно растет?**

Вывод

- **Все органы растения взаимосвязаны между собой.**
- **Организм растения – это живая система или биосистема**

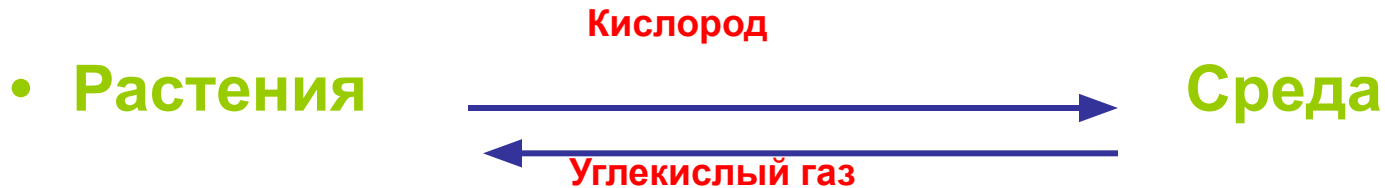
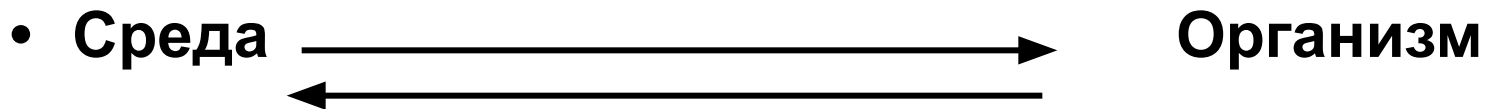
Условия жизни растений

- **Экология** – наука о взаимоотношениях организмов между собой и с окружающей их неживой природой.



Растения – часть природы

- Среда – это то, что окружает особь, воздействует на нее.



ГРУППЫ ЭКОЛОГИЧЕСКИХ ФАКТОРОВ

- **Абиотические**
- **Биотические**
- **Антропогенные**



Условия окружающей среды, влияющие на жизнь организма называют факторами среды

АБИОТИЧЕСКИЕ ФАКТОРЫ

Это факторы неживой природы:

**солнечный свет,
температура,
влажность,
химический состав
почвы, воды и
воздуха, воздушные
и водные течения
и другие**



БИОТИЧЕСКИЕ ФАКТОРЫ

- Это факторы живой природы, действующие на организм:
- Животные
- Грибы
- Растения
- Бактерии

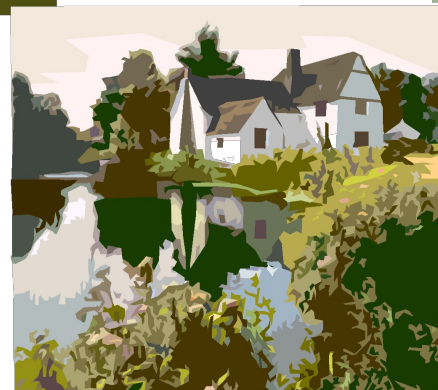
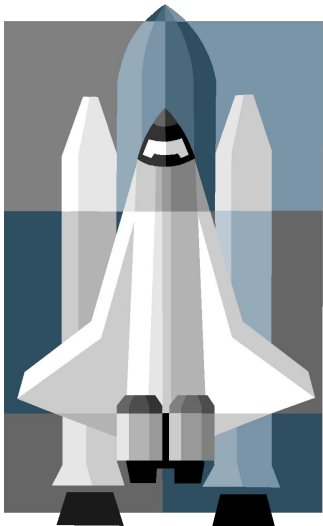


АНТРОПОГЕННЫЕ ФАКТОРЫ

Это факторы прямого или косвенного влияния человека

на живые организмы в экосистеме.

Имеют чаще негативный, реже позитивный характер.



Подумайте!

- **Ответьте на вопросы после параграфа 4.**
- **Оцените свою работу на уроке**
- **Д.3**
- **Изучить параграфы 3 и 4, выучить термины**
- **Составьте кроссворд по изученным параграфам на отдельном листе**