



**Класс Двудольные,  
характерные особенности  
растений семейства  
розоцветных**

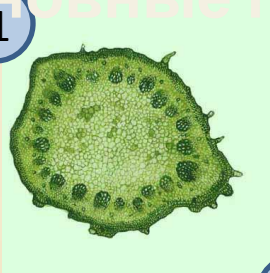
# Класс

## Двудольные

По одной из распространённых классификаций современных представителей класса двудольных делится на 7 подклассов, более 60 порядков, до 360 семейств и около 175 тысяч видов.

Основные признаки:

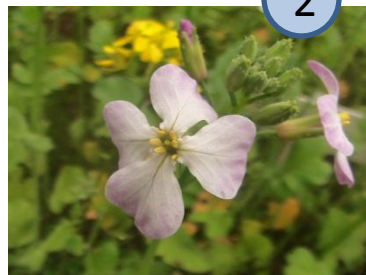
1



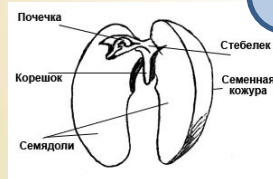
2



2



3



4



5



1. Проводящие пучки в стебле расположены по кругу;

2. Количество частей цветка кратно пяти или четырём;

3. Две семядоли;

4. Стержневая корневая система;

5. Сетчатое жилкование.

# Исключение из правил

**Подорожник – имеет дуговое жилкование и мочковатую корневую систему.**



# Классификация

## Класс Двудольные

П/класс  
Магнолииды

8  
порядко  
в,  
18  
семейст  
в

П/класс.  
Ранункулиды

3  
порядка  
,  
5  
семейст  
в

П/класс  
Гамамелидиды

8  
порядко  
в,  
15  
семейст  
в

П/класс  
Кариофиллид  
ы

3  
порядка  
,  
10  
семейст  
в

П/класс  
Дилленииды

14  
порядко  
в,  
41  
семейст  
во

П/класс  
Розиды

20,  
порядко  
в,  
65  
семейст  
в

П/класс  
Астериды

7  
порядко  
в,  
30  
семейст  
в

Крестоцветные

Розоцветные,  
Бобовые

Паслёновые,  
Сложноцветные

# Класс двудольные, семейство Розоцветные



Формула цветка:  $C_5 L_5 T_\infty P_\infty$  или  $C_5 L_5 T_\infty P_1$



Цветки одиночные.

Соцветие – кисть, зонтик, щиток.



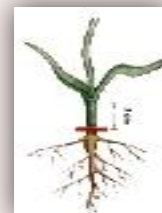
Плод – орешки в ложном плоде (шиповник, земляника), сборная костянка (малина, ежевика), костянка, ложный яблоковидный (яблоня, груша, рябина).



Листорасположение – очерёдное.



Корневая система – стержневая.



# Значение для человека

плодовые



ягодные



лекарствен  
ные



декоративны  
е



технические



