

Животные наших лесов

Невидимые сети и
невидимые пирамиды
Урок окружающего мира
3 класс



Кто, что ест?

Вопросы для решения на уроке:

1. На какие группы можно разделить животных по типам питания?
2. Что такое цепь питания?
3. Почему цепь питания начинается с растений?
4. Доброе слово о хищниках.
5. Прямые и косвенные связи в лесу.
6. Пищевая сеть. Что это такое?
7. Пищевая пирамида. Кто на вершине?
8. Проверь себя

Группы животных по типам питания

Растительноядные

животные, которым нужна растительная пища

Хищники

животные, которые охотятся более крупную добычу, поедая себе подобных

Всеядные

животные, которые могут питаться растениями и поедать себе подобные живые организмы

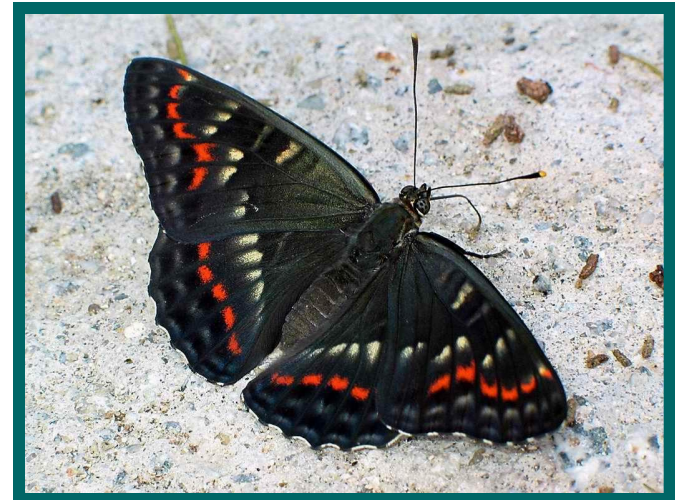
Насекомоядные

животные, которые едят насекомых. Это тоже хищники



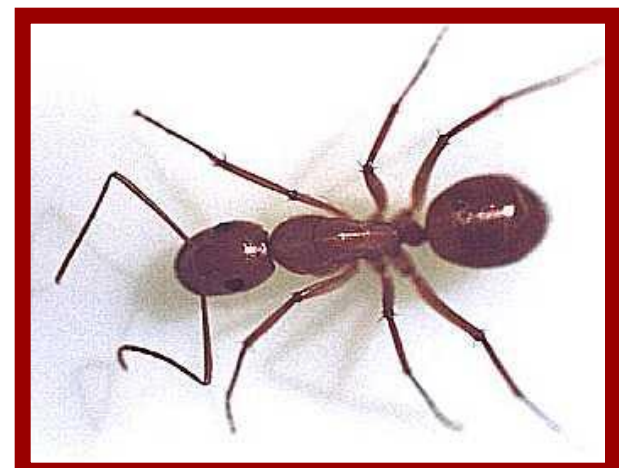
Растительноядные животные

1. Лось
2. Гусеница
3. Заяц
4. Бабочка



Насекомоядные ЖИВОТНЫЕ

- Дятел
- Муравей
- Кукушка
- Стрекоза



Всеядные животные

- Дрозд
- Медведь
- Кабан



Хищные животные

- Сова
- Лиса
- Волк



цепь питания

```
graph TD; A[цепь питания] --- B[Растения]; A --- C[Растительноядные животные]; A --- D[Насекомоядные или хищные животные];
```

Растения

**Растительноядные
животные**

**Насекомоядные или хищные
животные**



Почему цепь питания начинается с растений

Цепи питания в дубовом лесу:

Кора дуба	→	короед	→	кукушка
Листья дуба	→	гусеница	→	кукушка
Желуди дуба	→	белка	→	орел
Желуди дуба	→	сойка	→	орел
Желуди дуба	→	кабан	→	волк
Желуди дуба	→	мышь	→	лиса
Желуди дуба	→	мышь	→	змея
Желуди дуба	→	мышь	→	сова



5200225 Oak leaf on acorns



Copyright Michael Connolly

Доброе слово о хищниках

1. Доброе слово о



2. Доброе слово о



3. Доброе слово о



Доброе слово о волке

Это осторожный умный зверь, он хорошо чувствует опасность и умело скрывается от охотников. Летом, когда пищу можно достать очень легко, волки живут семьями. Зимой, когда добывать еду становится трудно, волки объединяются в стаю. Каждый зверь в стае занимает свое место. Сильный зверь в драке никогда не загрызет более слабого. Раньше волков беспощадно уничтожали. И вдруг заметили: где не стало волков, там уменьшилось и количество других животных. Оказалось, что волк -хороший санитар. Он уничтожает больных травоядных животных, препятствует распространению болезней среди них.



Доброе слово о мыших

- Самую многочисленную группу лесных млекопитающих составляют мыши. Для них здесь много растительной пищи, а от дневной жары, зимней стужи и хищников можно спрятаться в норах, которые можно вырыть под корнями деревьев, в земле. Мыши-основная пища лис, ежей, птиц отряда ястребиных. Лесу от них вреда никакого, а вот польза очевидна. Кружат над лесом в изобилии хищные птицы- порядок! Лес здоров.



Доброе слово о дятле

- Дятел- яркая птица нашего леса. Далеко слышно, как хлопочет о здоровье леса этот санитар. Настоящий доктор! Лечит и предупреждает заболевания деревьев. Даже головы своей не жалеет. Никакой жучок, никакой червячок не спрячется от его клюва. Крепким острым клювом вытаскивает на свет божий букашку и ...- тут ей и конец!



Прямые и косвенные связи в лесу

Прямые связи

Кора дуба – короед

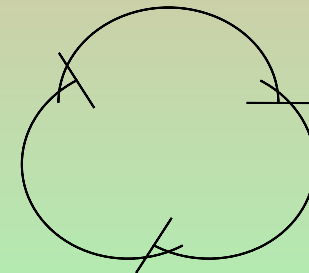
Листья дуба - гусеница

Желуди дуба - мышь

Косвенные связи

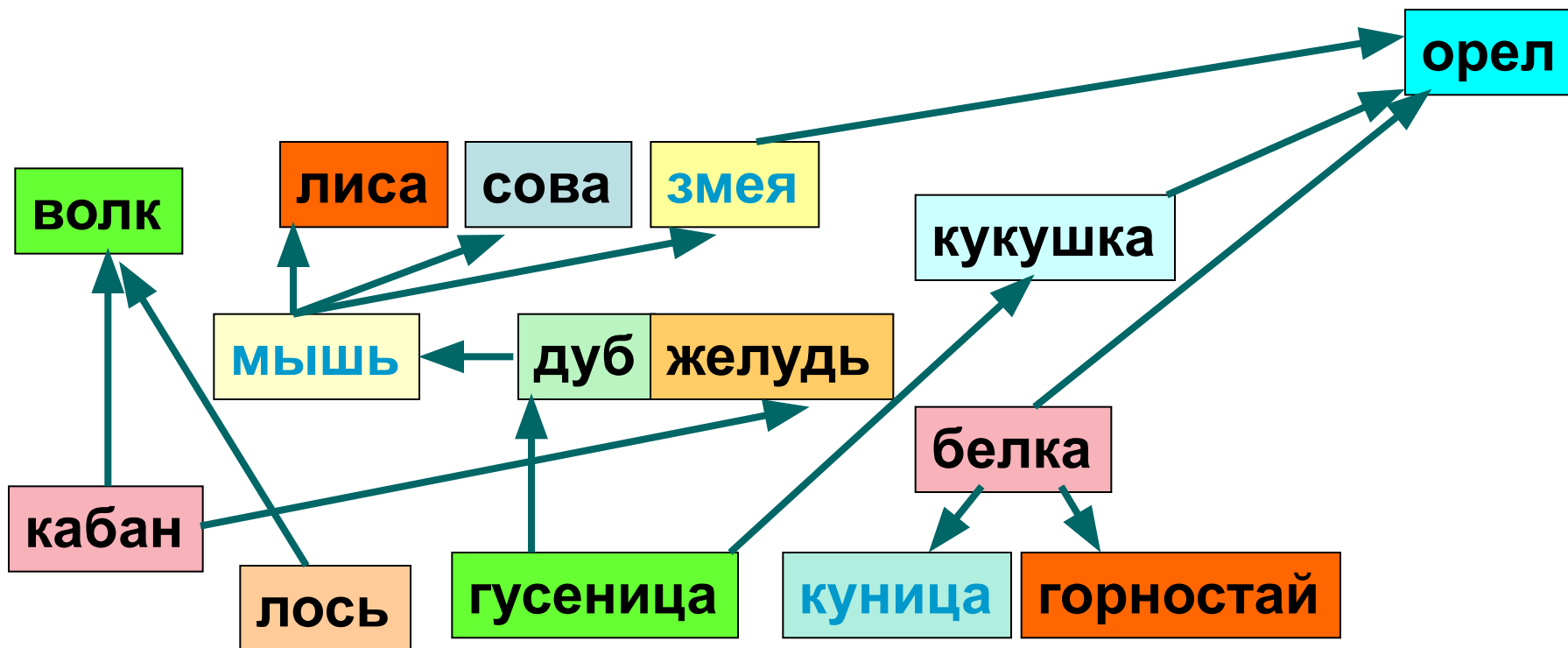
Кора дуба → кукушка

Желуди дуба → лиса

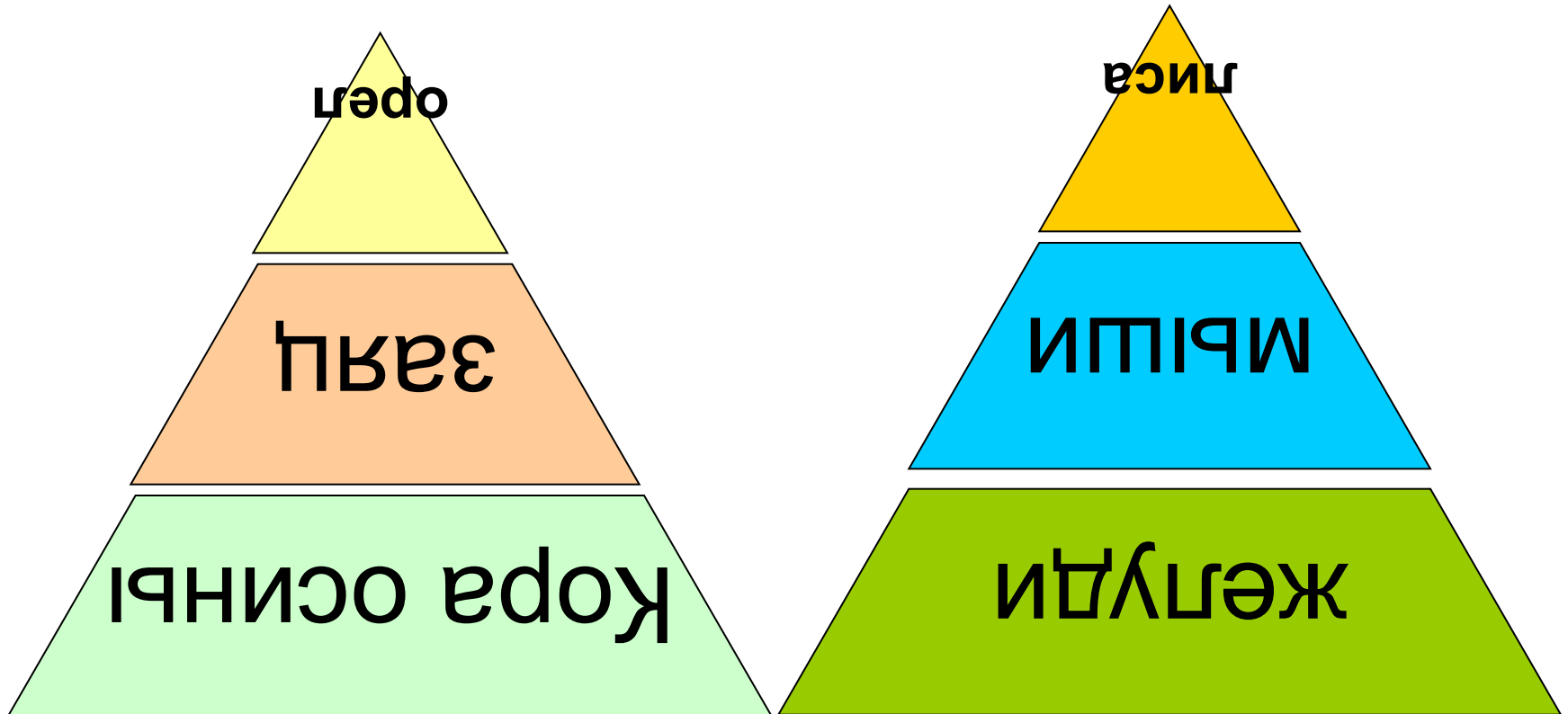


Пищевая сеть. Что это такое?

- Пищевая сеть дубового леса



Пищевая пирамида = экологическая пирамида



Пищевая пирамида

- Такими пирамидами можно расположить животных в природе. В основании пирамиды будет очень много растений. В средней части- много животных. В верхней части – мало животных. Проверь, как ты понял тему.
- Викторина:
 1. Зачем нужно природе большое количество растений?
(Растениями питаются многие животные)
 2. Кого в природе больше?
(Мелких животных)
 3. Почему в лесу так много мышей?
(Ими питаются многие животные)