

**ЗАПАДНО-КАЗАХСТАНСКИЙ ГОСУДАРСТВЕННЫЙ
УНИВЕРСИТЕТ ИМ. М. ОСПАНОВА.**

Самостоятельная Работа Студента.

Кафедра:

*Факультет: **Стоматология.***

*Группа: **105-106.***

*Тема: **Зубочелюстные сегменты. Сегменты нижней
челюсти.***

А.

*Выполнили: **Кайрбаев Е. и Карымсаков***

Проверил(а): _____

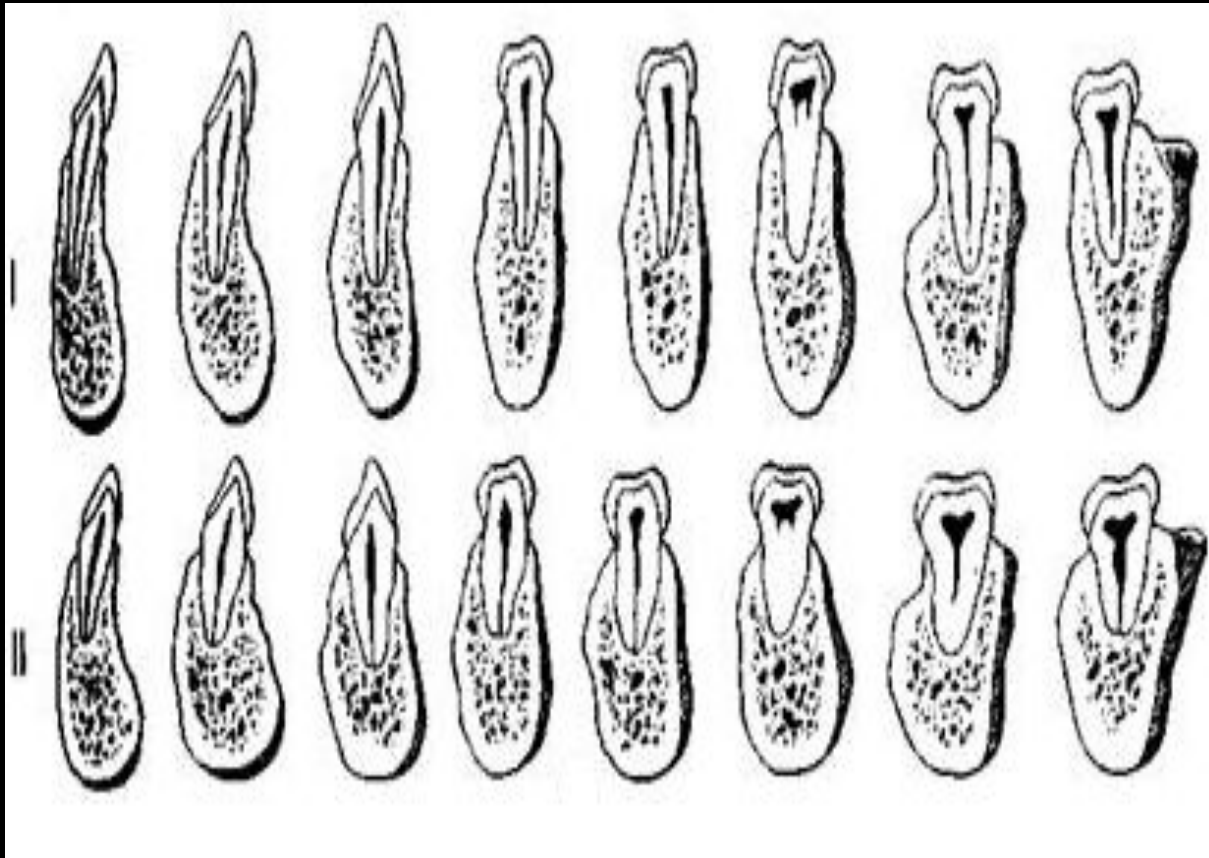
Актобе 2011г.

План:

- 1. Зубочелюстные сегменты.*
- 2. Строение зубочелюстного сегмента.*
- 3. Зубочелюстные сегменты нижней челюсти.*
- 4. Резцово-челюстной сегмент.*
- 5. Клыково-челюстной сегмент.*
- 6. Премоляро-челюстной сегмент.*
- 7. Моляро-челюстной сегмент.*

Зубочелюстные сегменты.

В состав зубочелюстного сегмента входит участок челюсти и зуб с периодонтом . Выделяют 9 зубочелюстных сегмента: сегменты 1-го и 2-го резцов, клыка; 1-го и 2-го премоляров; 1-го, 2-го и 3-го моляров. Плоскость, проведенная через середину межальвеолярной перегородки, является границей между сегментами.



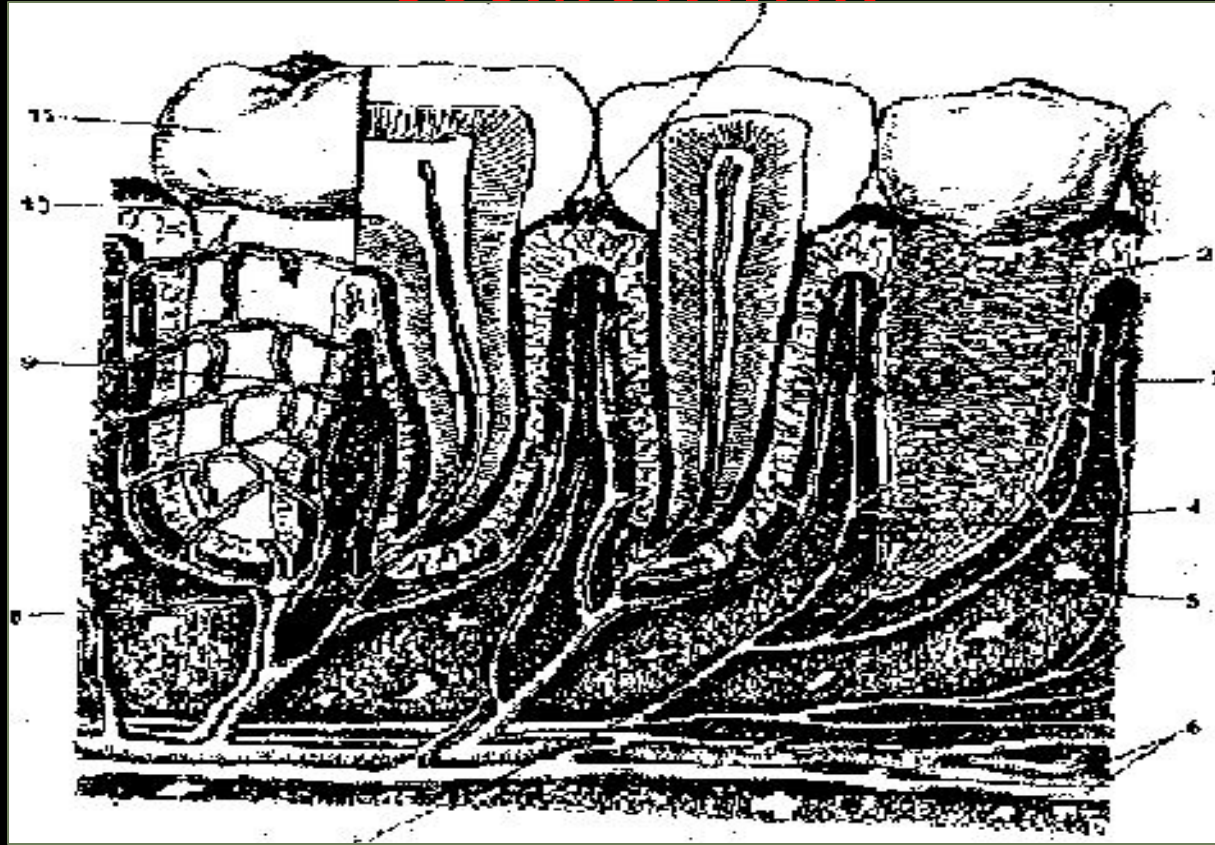
*I-сегменты узкой
длинной челюсти;*

*II-сегменты широкой
короткой челюсти.*

Зубочелюстные сегменты.

- ▣ В зависимости от расположения, зубочелюстные сегменты верхней и нижней челюстей включают различные компоненты. Например, в состав резцовых сегментов верхней челюсти входят альвеолярный и небный отростки. Если же рассмотрим зубочелюстные сегменты премоляров и моляров, то увидим, что в них заключаются отростки верхней челюсти с нижней стенкой верхнечелюстной пазухи. Для верхней челюсти основа каждого сегмента является альвеолярный отросток, для нижней альвеолярная часть челюсти.

Строение зубочелюстного сегмента:



1 – зубо-десневые волокна; 2 – стенка альвеолы; 3 – зубо-альвеолярные волокна; 4 – альвеолярно-десневая ветвь; 5 – сосуды периодонта; 6 – артерия и вены челюсти; 7 – зубная ветвь нерва; 8 – дно альвеолы; 9 – корень зуба; 10 – шейка зуба; 11 – коронка зуба.

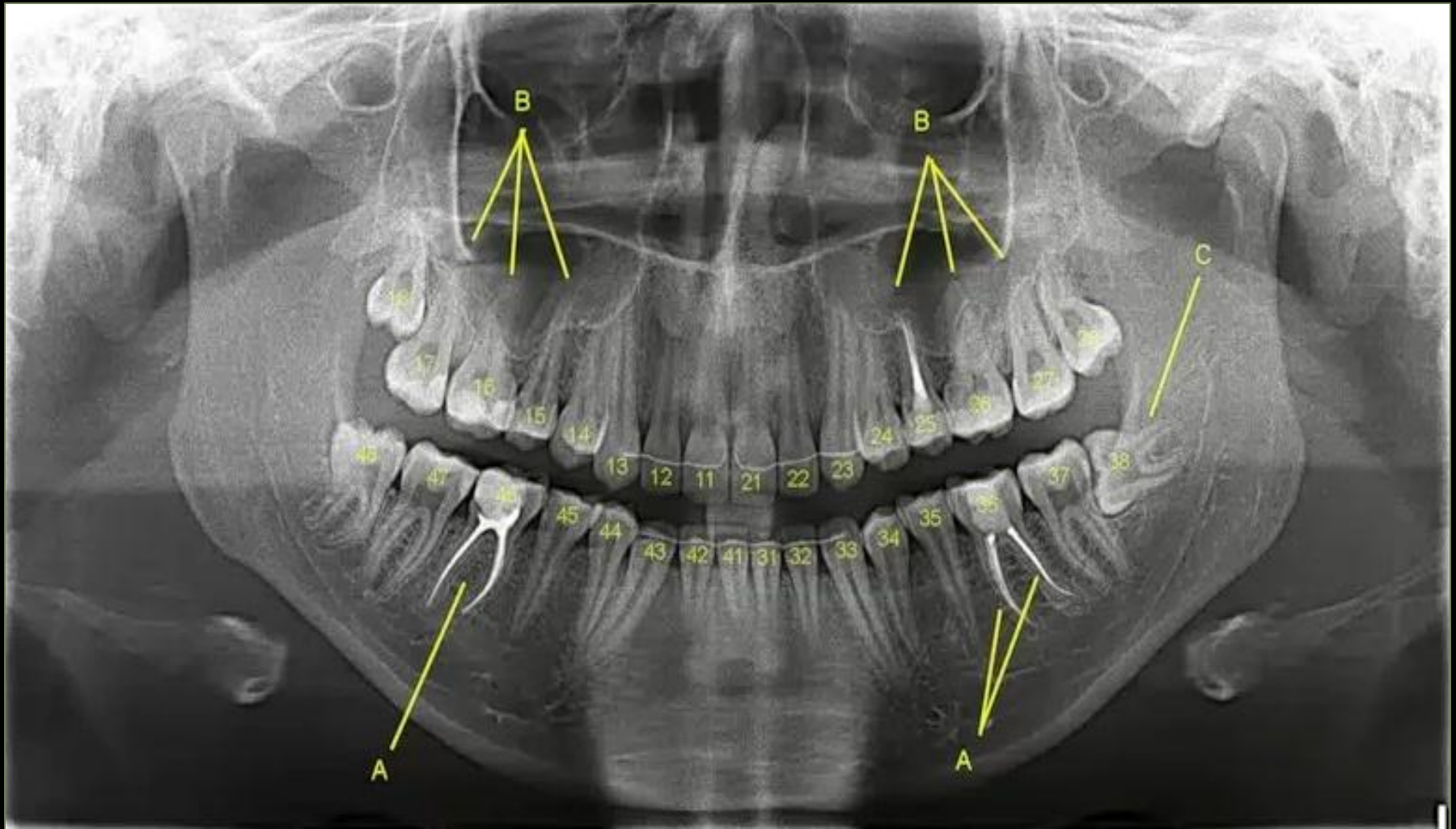
Зубочелюстные сегменты нижней челюсти.

«Segmenta detnomandibulares».

- ▣ *Толщина компактного вещества альвеолярной части нижней челюсти и альвеол различна не только в разных сегментах, но и в пределах каждого из них. В области моляро-челюстных сегментов компактное вещество наружной стенки альвеолы имеет наибольшую толщину, наименьшая толщина наблюдается в области подбородочного отверстия. Толщина компактного вещества внутренней стенки альвеолы наибольшая в области клыковых сегментов, наименьшая – в области моляро-челюстных.*
- ▣ *Различают 4 вида сегментов нижней челюсти:*
- ▣ *1)Резцово-челюстные сегменты.*
- ▣ *2)Клыково-челюстный сегменты.*
- ▣ *3)Премолярно-челюстные сегменты.*
- ▣ *4)Молярно-челюстные сегменты.*

*Зубочелюстные сегменты верхней и
нижней челюсти.*

**«Segmenta dentomaxillares et
Segmenta dentomandibulares».**



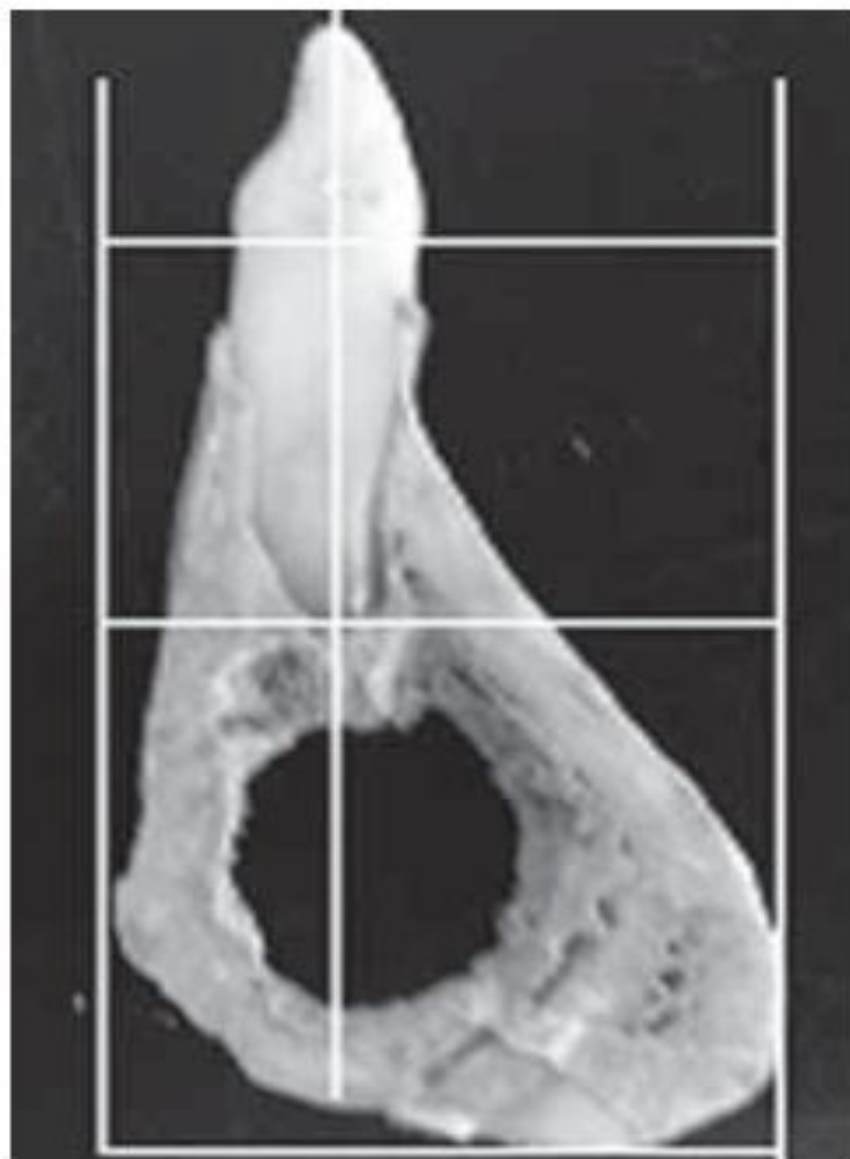


Рис. 2. Фотография сегмента медиального резца нижней челюсти с нанесенными реперными линиями.

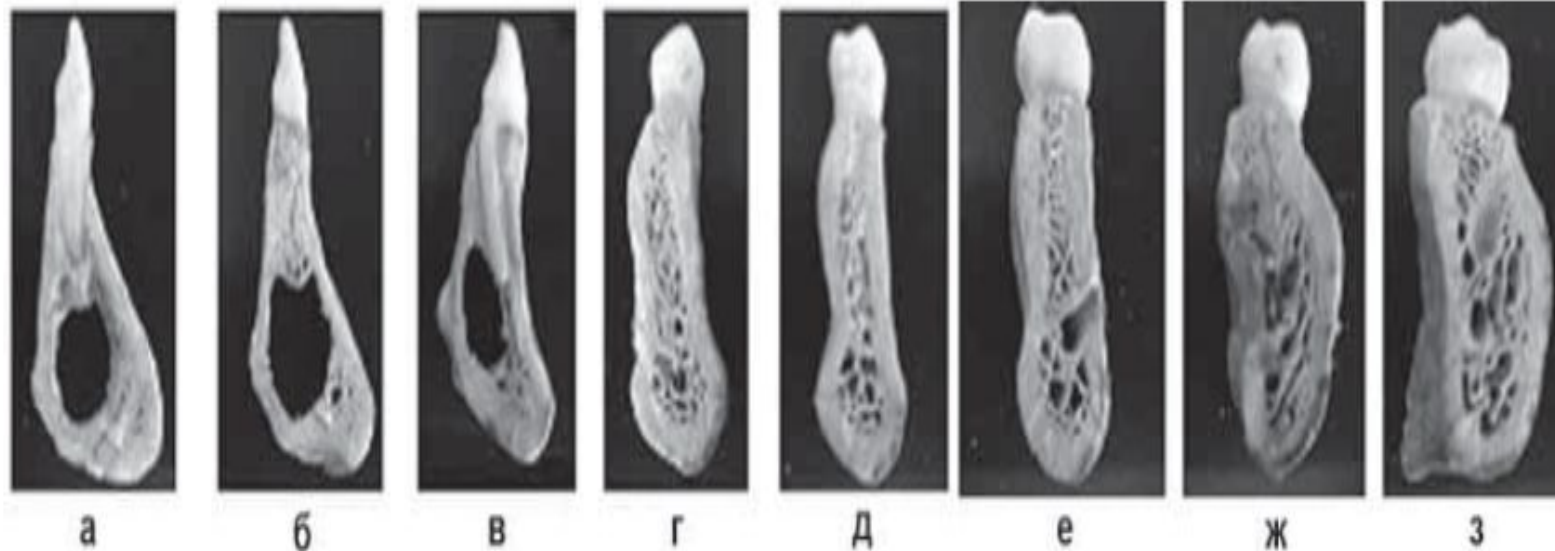


Рис. 1. Фотографии зубочелюстных сегментов нижней челюсти в мезиальной норме.

а — медиальный резец; б — латеральный резец; в — клык; г — первый премоляр; д — второй премоляр; е — первый моляр; ж — второй моляр; з — третий моляр.

□ **Резцово-челюстные сегмент.** При узкой и длинной нижней челюсти вытянуты по высоте ее тела. Толщина наружной компактной пластинки на середине высоты сегмента 2 мм, внутренней – 2,5 мм. Костные балки устремлены по высоте сегмента от стенок лунки, ограничивая ячейки овальной формы размером 1-2 мм. В случае короткой и широкой нижней челюсти сегменты короткие с расширенным основанием. Толщина наружной лунки 1,5 мм, внутренней – 2 мм. Губчатое вещество характеризуется тонкими короткими костными балками, ограничивающими ячейки округлой формы, размером 1-1,5 мм.



□ **Высота альвеолярной части челюсти в зоне I сегмента** составляет от 12,51 до 16 мм, а во II сегменте 13-15 мм. Толщина пластинок компактного вещества альвеолярной части челюсти на вестибулярной поверхности 0,4-0,6 мм, а на оральной 0,6-1,3 мм, на внутренней поверхности альвеолы 0,1 – 0,4 мм; толщина межальвеолярной перегородки 0,2-3,0 мм. Ширина периодонтальной щели 0,2-0,45 мм, толщина десны 0,5 – 1,85мм; глубина десневой борозды 0,1-0,25.





Клыково-челюстные сегменты. При длинной и узкой челюсти имеют прямоугольную форму, Толщина наружной стенки лунки сегмента – 1,5 мм, внутренней – 3 мм. При широкой и короткой нижней челюсти сегменты короче и имеют более тонкие стенки. В губчатом веществе можно выделить группу балок, которая, начинаясь от нижней стенки сегмента направляется к вершине лунки. Высота альвеолярной части челюсти 15-17 мм, толщина пластинок компактного вещества на вестибулярной поверхности сегмента составляет 0,5 – 1,2 мм, на оральной – 0,5 – 1,35 мм, губчатого вещества – 0,2 – 3,0 мм, компактного слоя альвеолы – 0,2-0,4 мм. Ширина периодонтальной щели 0,2-0,5 мм. Толщина десны до 6 мм. Глубина десневой борозды 0,1 – 0,5 мм.



- ▣ **Премоляро-челюстные сегмент.** Имеет прямоугольную форму при узкой и длинной челюсти. Толщина наружной и внутренней стенок лунок – 2 мм. При короткой и широко челюсти форма сегментов близка к овальной, толщина компактного вещества несколько меньше, чем при узкой и длинной челюсти. Высота альвеолярной части челюсти 15-17 мм, толщина пластинок компактного вещества на вестибулярной поверхности сегмента составляет 0,5 – 1,2 мм, на оральной – 0,5 – 1,35 мм, губчатого вещества – 0,2 – 3,0 мм, компактного слоя альвеолы – 0,2-0,4 мм. Ширина периодонтальной щели 0,2-0,5 мм. Толщина десны до 6 мм. Глубина десневой борозды 0,1 – 0,5 мм.



□ **Моляро-челюстной сегмент.** В случае узкой и длинной челюсти 1-й и 2-й сегменты имеют неправильную округлую форму, а 3-й сегмент – треугольную форму. Толщина компактного вещества наружной стенки лунки – 3,5 мм, внутренней – 1,5-2 мм. Губчатое вещество характеризуется крупноячеистым строением. Высота альвеолярной части I сегмента составляет 14,0 – 16,7 мм, II сегмента - 12-15,5 мм, и III сегмента - 10,5-11,0 мм. Толщина пластинок компактного вещества на оральной поверхности до 3,5 мм, на вестибулярной – до 4,5 мм, альвеолы – до 3 мм. Ширина периодонтальной щели у верхушек корня зуба 0,25 – 0,55 мм, толщина десны до 6 мм.

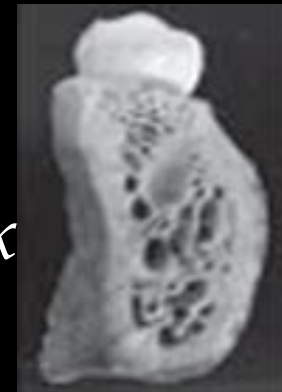


Таблица 2. Высота зубочелюстных сегментов нижней челюсти ($M \pm m$)

Зубочелюстной сегмент	Высота, мм		
	сегмента	альвеолярной части	тела челюсти
Медиальные резцы		$13,82 \pm 0,83$	$19,53 \pm 1,47$
Латеральные резцы		$15,69 \pm 0,87$	$17,39 \pm 1,78$
Клыки	$38,46 \pm 1,74$	$18,42 \pm 0,83$	$10,83 \pm 1,47$
Первые премоляры	$39,76 \pm 1,32$	$15,39 \pm 1,73$	$13,67 \pm 1,47$
Вторые премоляры	$38,53 \pm 1,26$	$14,96 \pm 0,92$	$13,39 \pm 0,72$
Первые моляры	$38,07 \pm 0,82$	$14,69 \pm 0,83$	$14,31 \pm 1,78$
Вторые моляры	$35,18 \pm 1,23$	$13,53 \pm 1,42$	$13,23 \pm 1,49$

Таблица 1. Высота зубов нижней челюсти ($M \pm m$)

Зуб	Высота, мм		
	зуба	коронки	корня
Медиальные резцы	23,16±0,30	8,86±0,12	14,30±0,25
Латеральные резцы	24,73±0,50	8,81±0,16	15,92±0,37
Клыки	28,03±0,51	10,19±0,19	18,57±0,33
Первые премоляры	22,96±0,35	8,03±0,12	14,93±0,31
Вторые премоляры	22,51±0,39	8,16±0,23	14,35±0,24
Первые моляры	22,01±0,18	8,26±0,09	13,75±0,19
Вторые моляры	21,16±0,21	7,76±0,08	13,40±0,18



СПАСИБО ЗА ВНИМАНИЕ!