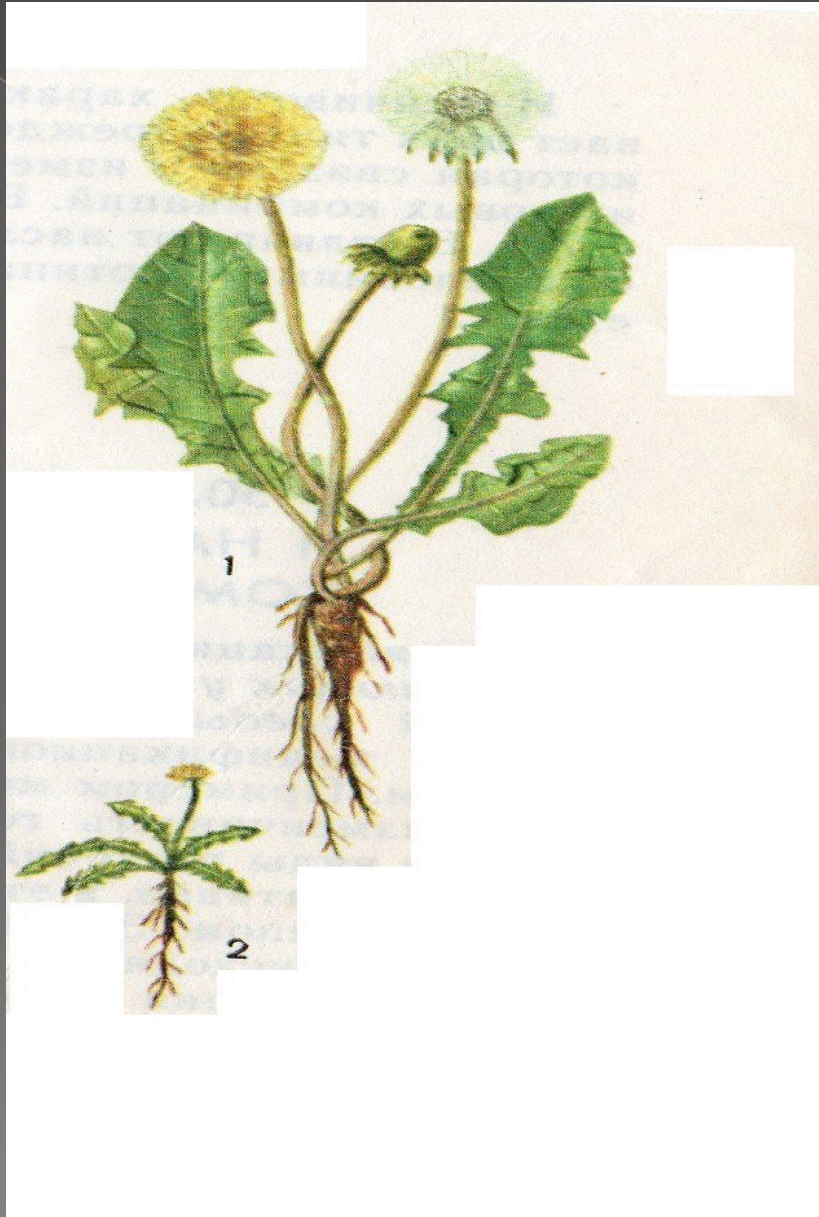


Фенотипическая или модификационная изменчивость

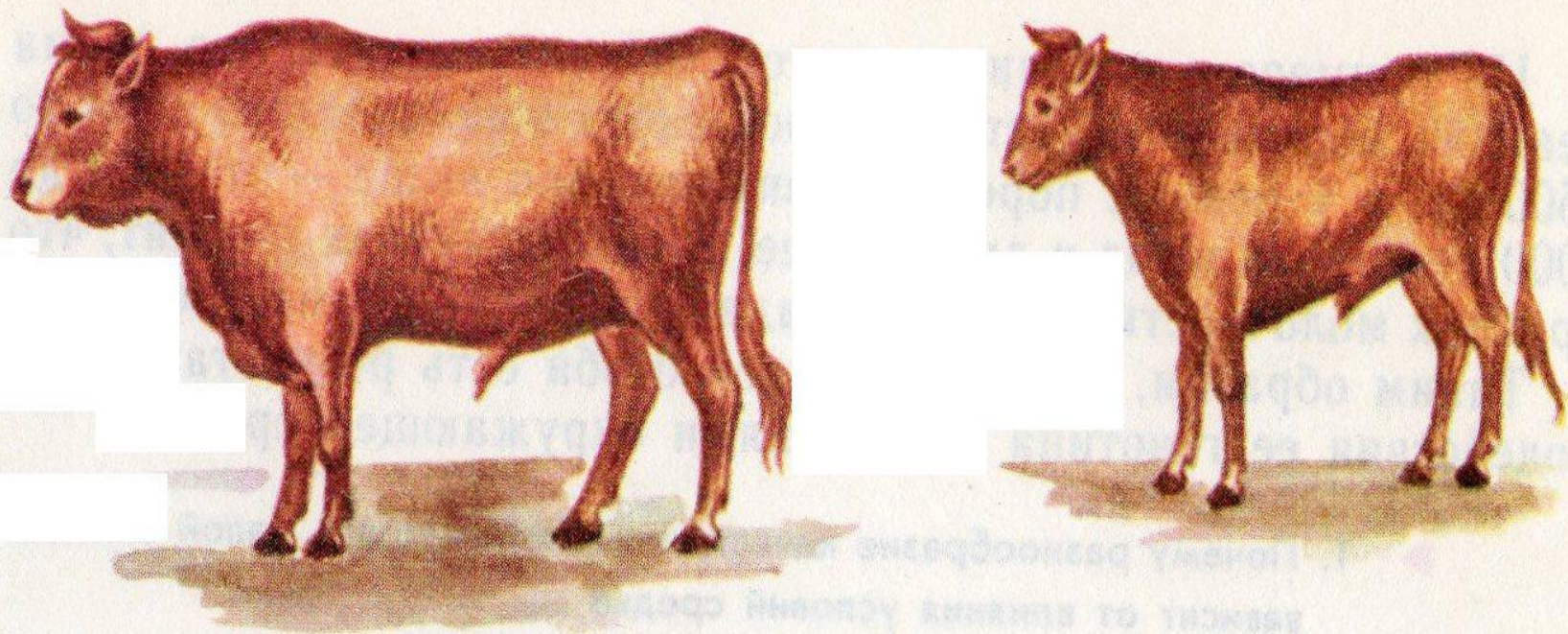
Цель: изучить явления
фенотипической
изменчивости, её свойства.



- Изменчивость, вызванная факторами внешней среды.



Как могли
возникнуть данные
изменения
фенотипа?



Как могли возникнуть данные изменения фенотипа?

- Модификационная изменчивость – это способность организмов приобретать признаки под воздействием факторов окружающей среды.

Свойства модификаций

Изменения имеют
наследуются

Изменения не

групповой характер

Изменения соответствуют
действиям определённого
фактора среды

Пределы
изменчивости
обуславливаются
изменчивостью
генотипа

Домашнее задание

- § 42, самостоятельно изучить изменение окраски шерсти гималайского кролика под влиянием различных температур.

Закрепление:

1. Почему модификационная изменчивость не передаётся по наследству?
2. Растения пшеницы, имеющие одинаковый генотип, часто отличаются друг от друга по высоте стебля, величине колосьев, размером зерновок?
Объясните причины описанного явления

- 1. Организмы приспосабливаются к конкретным условиям среды, не меняя генотип за счёт изменчивости
 - а) мутационной
 - б) комбинативной
 - в) относительная
 - г) модификационная
- 2. У листьев, сорванного с одного дерева изменчивость?
 - а) мутационная
 - б) комбинативная
 - в) модификационная
 - г) все листья одинаковы, изменчивости нет
- 3. Роль модификационной изменчивости
 - а) приводит к изменению генотипа
 - б) приводит к рекомбинации генов
 - в) позволяет приспосабливаться к различным условиям среды
 - г) не имеет значения

4. Модификационная изменчивость в отличие от мутационной изменчивости:

- а) обычно проявляется у большинства особей
- б) характерна отдельным особям вида
- в) связана с изменением генов
- г) носит наследственный характер

5. Увеличение массы тела у домашних животных при изменении рациона питания относят к изменчивости:

- а) модификационной
- б) цитоплазматической
- в) генотипической
- г) комбинативной

Правильные ответы:

- 1- «Г»
- 2- «В»
- 3- «В»
- 4- «А», «Б»
- 5- «А»