

Презентация открытого урока по теме «Рельеф Мордовии»

Автор: Честнова Ольга Валерьевна
учитель географии
средней школы №39

Цель и задачи урока

Знания - это только тогда знания,
когда они приобретены
усилиями мозга, а не твоей памяти.

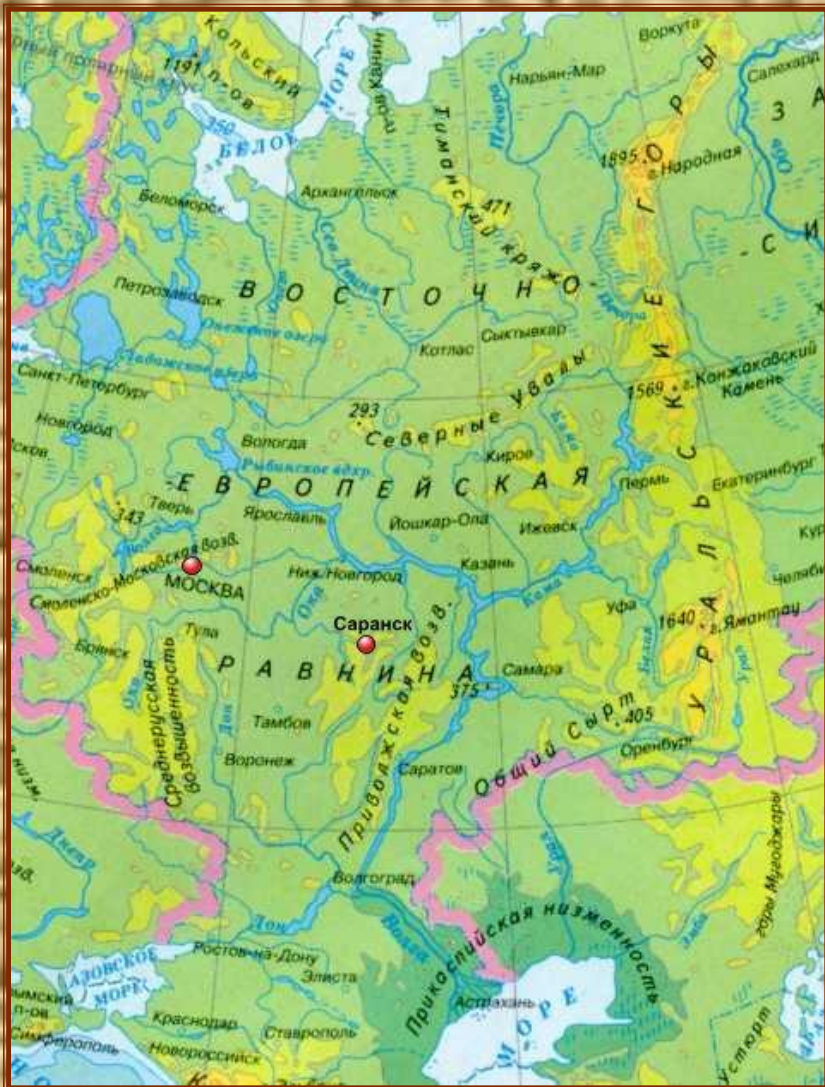
Л. Н. Толстой (1825-1910)

Цель урока: формирование знаний об особенностях рельефа и характере его современного развития на территории Республики Мордовии.

Задачи урока:

- 1. Актуализировать знания о рельефе, полученные при изучение темы «Рельеф» в 6-8 классах.**
- 2. Сформировать знания о главных чертах рельефа республики, его основных формах, современном развитии.**

Восточно-Европейская равнина

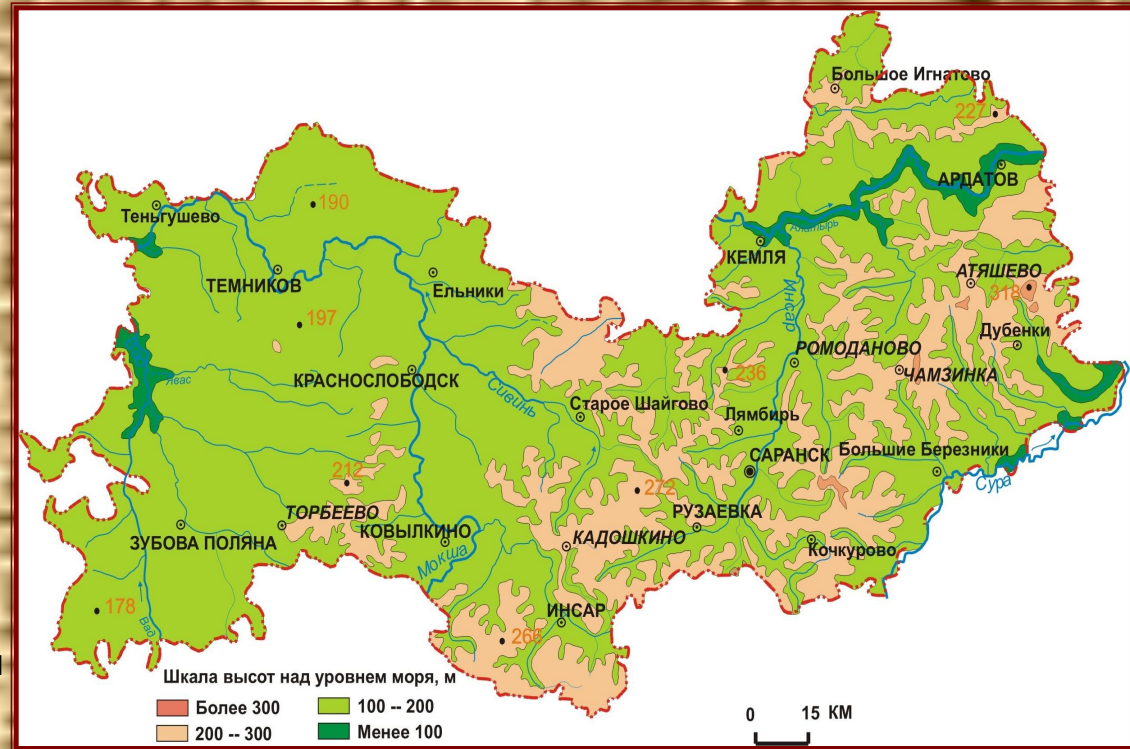


Республика Мордовия расположена в центральной части Восточно-Европейской равнины. В орографическом отношении территория республики условно разделяется на два района: западный и восточный. Западная Мордовия является частью Окско-Донской низменности, а восточная – Приволжской возвышенности. В целом вся территория имеет уклон с юга на север при значительно приподнятой восточной части.

Особенности рельефа Мордовии

Географические задачи:

1. Рассмотрите карту. Какую часть поверхности Мордовии занимает Приволжская возвышенность? Окско-Донская низменность?
2. Чем обусловлена наличие возвышенности на востоке республики, а низменности на западе?
3. Назовите максимальную и минимальную отметки высот Республики Мордовия. На территории каких административных районов они расположены?
4. Почему отметку 337 м (гора Лысая в Чамзинском районе) нельзя назвать самой высокой отметкой современной Мордовии?
5. На какой высоте расположен город Саранск? Ваш населенный пункт?
6. Определите преобладающие высоты западной и восточной Мордовии?



Рельеф Мордовии разнообразен. Он состоит из возвышенных территорий и понижений. Возвышенные поверхности расчленяются долинами рек и речек, балками и оврагами. Широко распространены моренные холмы, гряды, зандры – свидетели оледенения.

Ответы на географические задачи

1. Большую часть территории Мордовии занимает Приволжская возвышенность, меньшую – Окско - Донская низменность. Приволжская возвышенность располагается в центральной и восточной части республики, Окско – Донская низменность – в западной.
2. Это обусловлено тектоническим строением территории. Большая часть территории Мордовии располагается в юго – западной краевой части Волго – Камской антиклизы (представленной Токмовским сводом), и только небольшая ее часть – бассейна Вада находится в восточной части Рязано – Саратовского прогиба.
3. Самая высокая точка Мордовии находится на развилке дорог из Большого Маресева на Мокшалай, Пянгилай и Печеуры. Ее отметка над уровнем моря – 324 метра (Чамзинский район). Наименьшая абсолютная отметка на территории Мордовии – 81 м. над уровнем моря. Это урез воды в реке Алатырь на северо – востоке от поселка Тургенево (Ардатовский район).
4. Самой высокой точкой еще три десятилетия назад была вершина горы Лысой в Чамзинском районе. Ее высота достигала отметки 337,3 м над уровнем моря. Гора оказалась в зоне добычи сырья для Алексеевского цементного завода и была скрыта.
5. Город Саранск расположен на высоте 265 м.
6. В результате тектонических поднятий восточная Мордовия имеет более высокие отметки, чем западная. В восточной Мордовии высоты достигают 250 – 300 м, а в западной 100 -150 м.

Рельефообазующие факторы

Географические задачи:

1. Почему рельеф Мордовии разнообразен?
2. Какие эндогенные силы изменяют рельеф республики?
3. Назовите экзогенные факторы, оказавшие влияние на формирование рельефа Мордовии?
4. Какие формы рельефа формируются в результате развития эрозионных процессов?
5. Почему овражно-балочная сеть гуще и глубже в восточной части Мордовии?

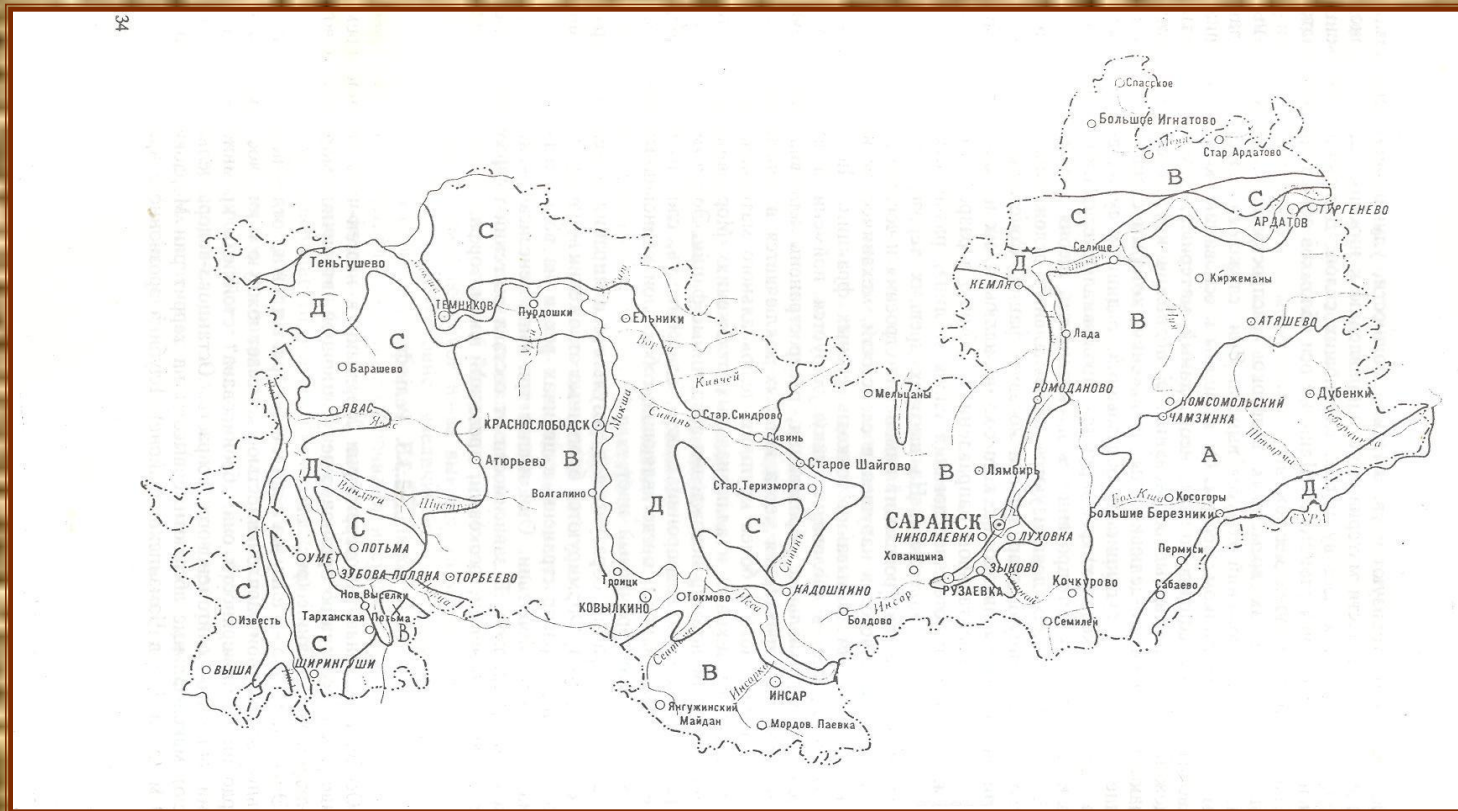
Эрозионные процессы на территории Мордовии



Ответы на географические задачи

- 1. Рельеф является результатом совместного воздействия на земную поверхность эндогенных (внутренних) и экзогенных (внешних) сил.**
- 2. Медленные тектонические движения земной коры.**
- 3. Большое влияние на рельеф Мордовии оказало Днепровское оледенение, следствием которого явились ледниковые формы рельефа и ледниковые отложения. Важную роль в формировании рельефа играет климат. Ливневый характер осадков способствует эрозионной деятельности (образование оврагов и плоскостной смыв). Кроме естественных сил на рельефообразование все большее влияние оказывает хозяйственная деятельность человека.**
- 4. Наибольшее распространение в республике имеют эрозионные процессы, в результате которых формируются линейно вытянутые формы рельефа – рытвины, промоины, овраги, балки и др.**
- 5. Овражно – балочная сеть глубже и гуще в восточной Мордовии, так как эта часть в результате тектонических движений поднимается.**

Геоморфологическое районирование



На территории Мордовии по особенностям неровностей (форм) земной поверхности выделяются Приволжская возвышенность, в составе которой обособляются эрозионно – денудационная и вторичная моренная равнина, а также Окско – Донская низменность с водно – ледниковой равниной.

Эрозионно – денудационная равнина



Эрозионно-денудационная равнина занимает южную и юго-восточную части Мордовии. Равнина характеризуется значительным развитием эрозионных процессов. Равнина расчленяется развитой гидрографической сетью – Большая Кша, Малая Кша, Штырма, Лаша, Чеберчинка, Исса. Это наиболее возвышенная часть Мордовии с абсолютными отметками 280-324м.

Вторичная моренная равнина



На запад и север от линии Кочкурово – Чамзинка – Атяшево, эрозионно-денудационная равнина переходит во вторичную моренную равнину. Вторичная моренная равнина – это равнина, образовавшаяся на первичном холмисто-моренном рельефе. Максимальные абсолютные высоты равнины составляют 270-280м.

Водно – ледниковая равнина

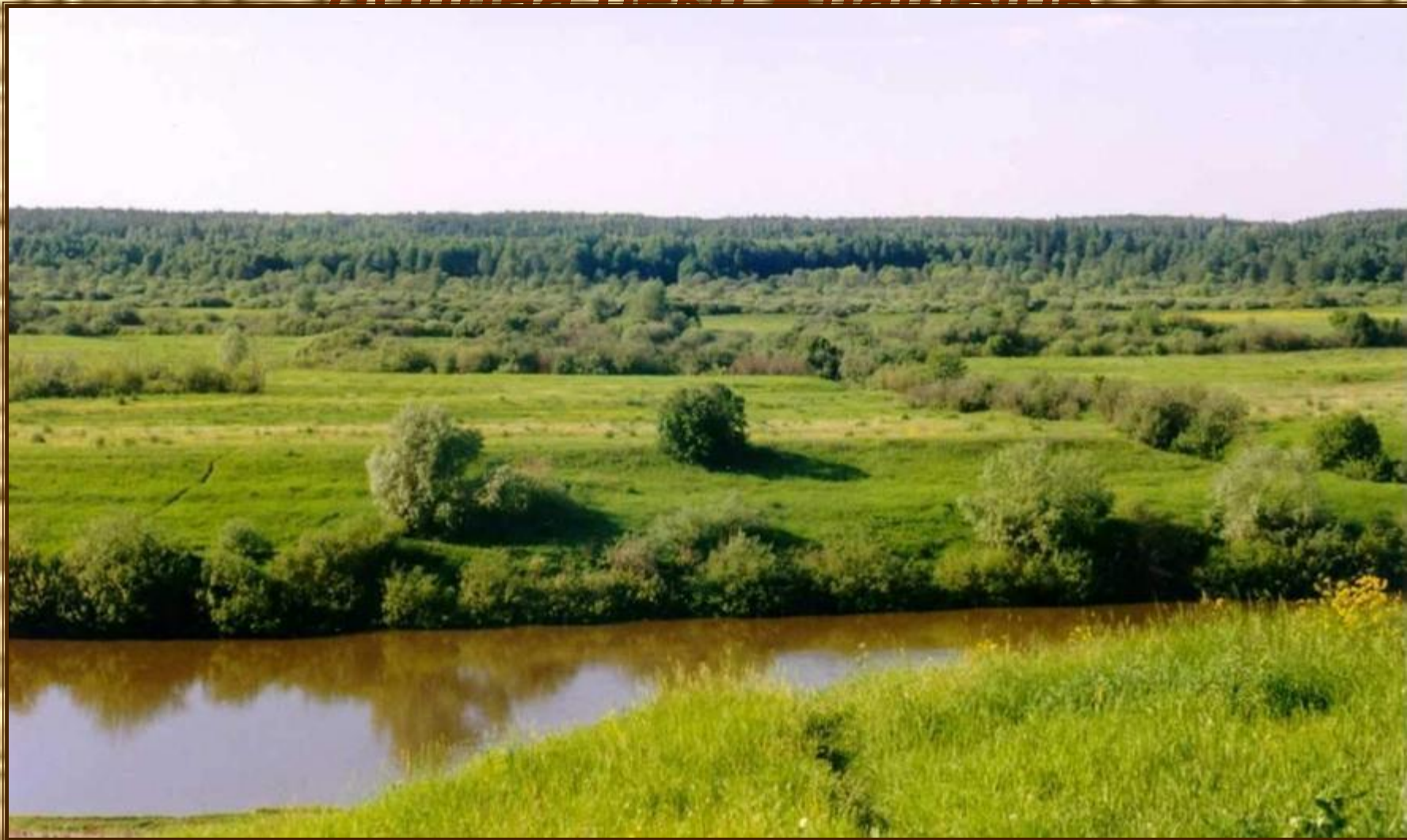
Водно-ледниковая равнина расположена в бассейне Вада и Сивини, Мокша – Алатырском междуречье, по левобережью Алатыря. Она образовалась в период отступления ледника, во время интенсивно протекающих водно-ледниковых процессов. Абсолютные высоты 150-180м. Равнина отличается широкими водоразделами 8-10км, пологими склонами.



Долина реки Суры



Доліна реки Алатырь



Долина реки Мокша



Оползни



Суффозионные процессы



Правый склон реки Мокша у озера Ендовище



Карстовое озеро Ендовище



Исследуем, наблюдаем, анализируем

*Эрозионные
процессы на
Песчаном карьере*



Эрозионные процессы на борту карьера



*Оползневые
процессы на
стенке карьера
Песчаный.*



Ледниковые отложения



***Тестовый контроль по теме
«Рельеф Мордовии»***