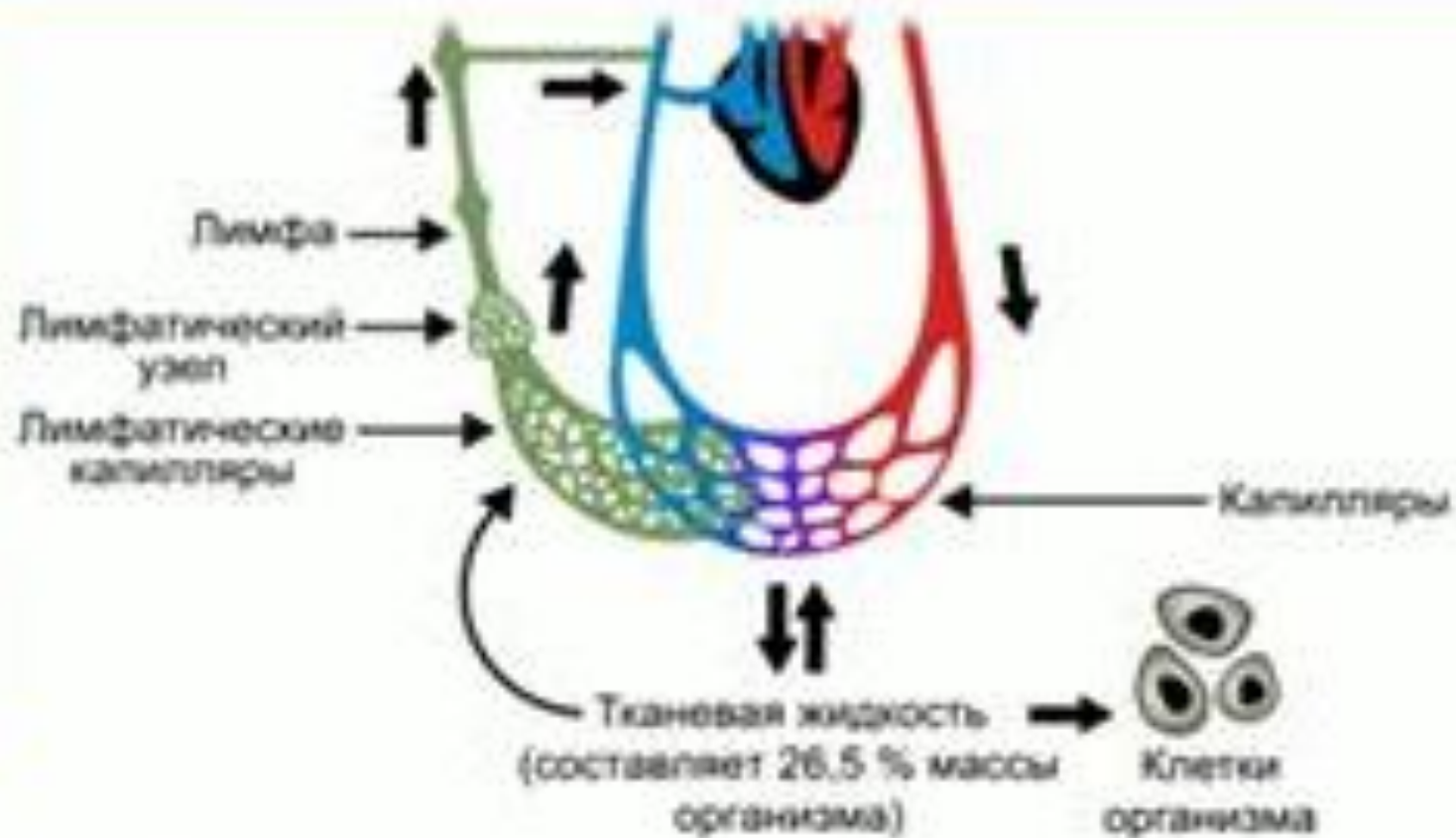


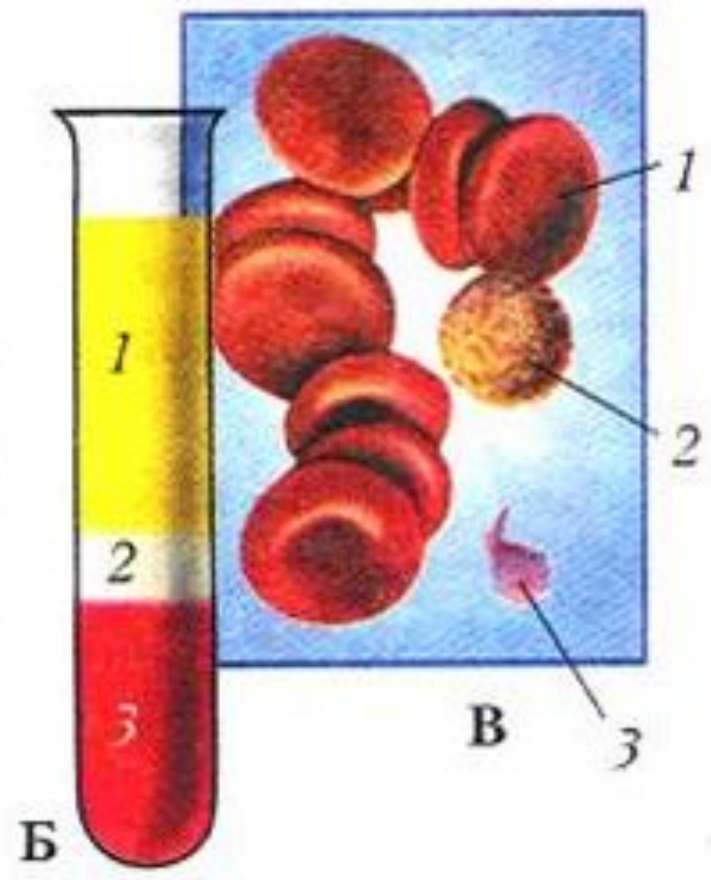
**ВНУТРЕННЯЯ СРЕДА
ОРГАНИЗМА. КРОВЬ.
ПЛАЗМА КРОВИ**

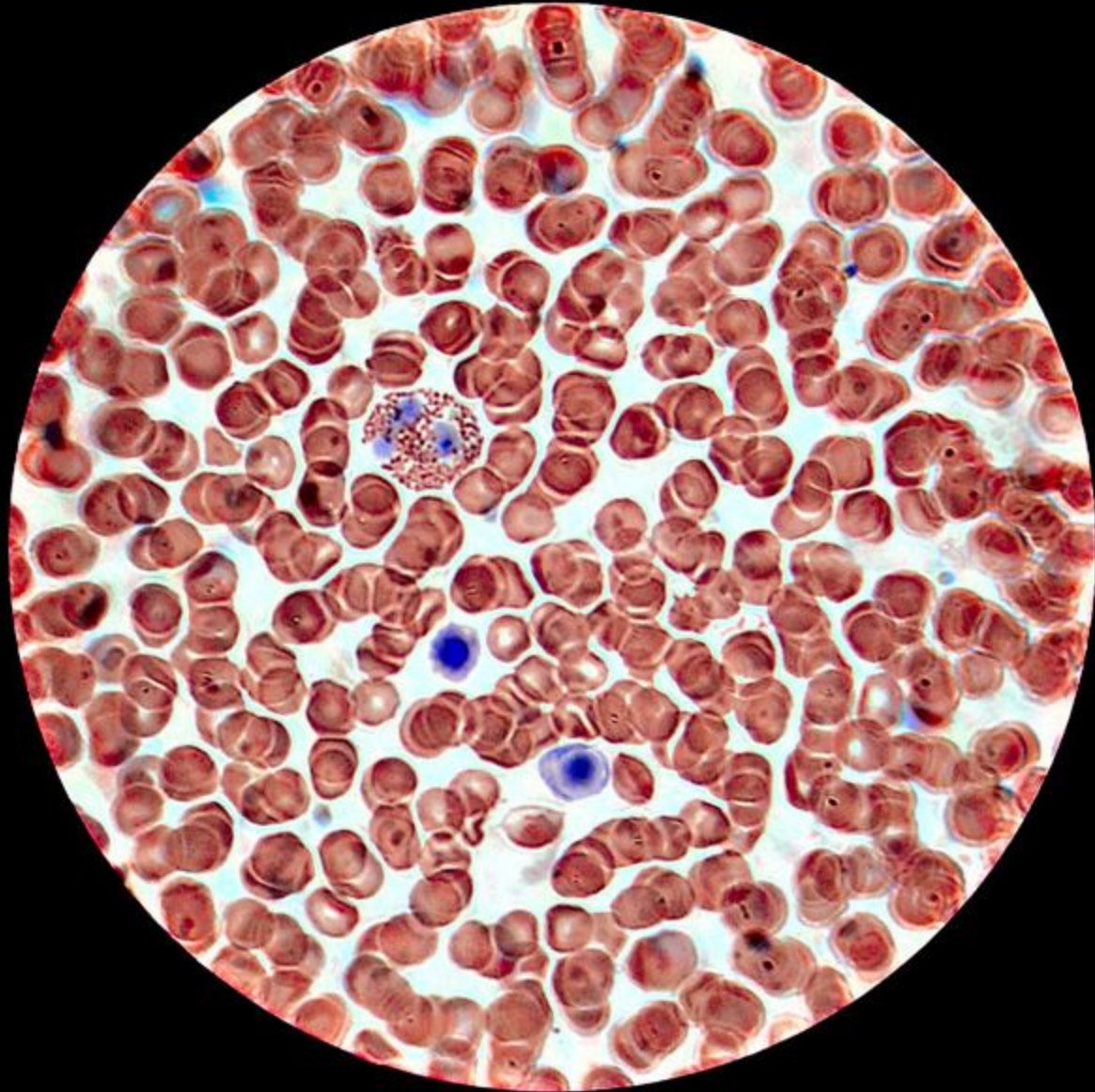






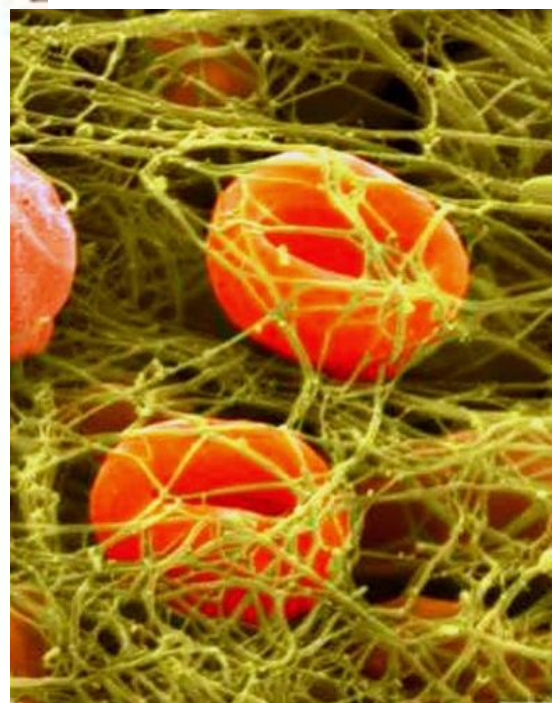
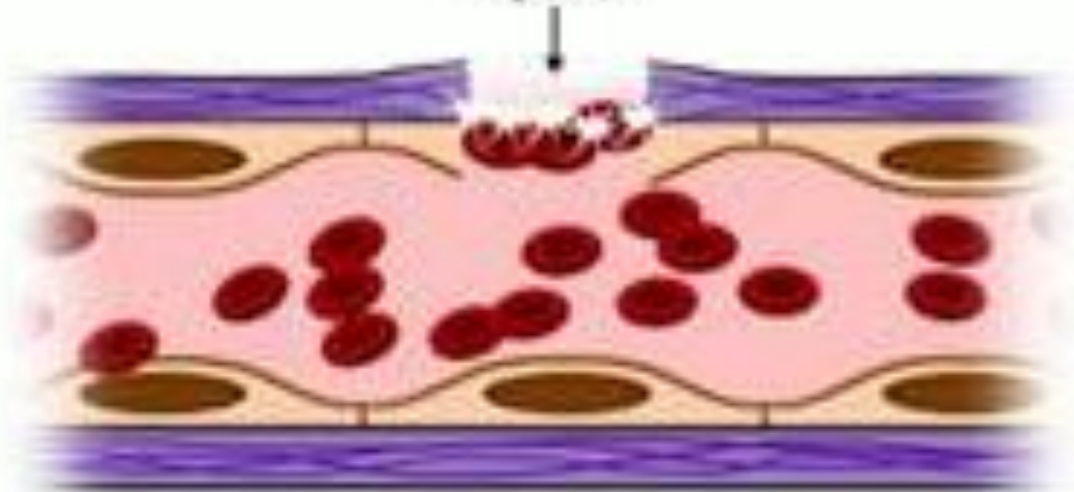




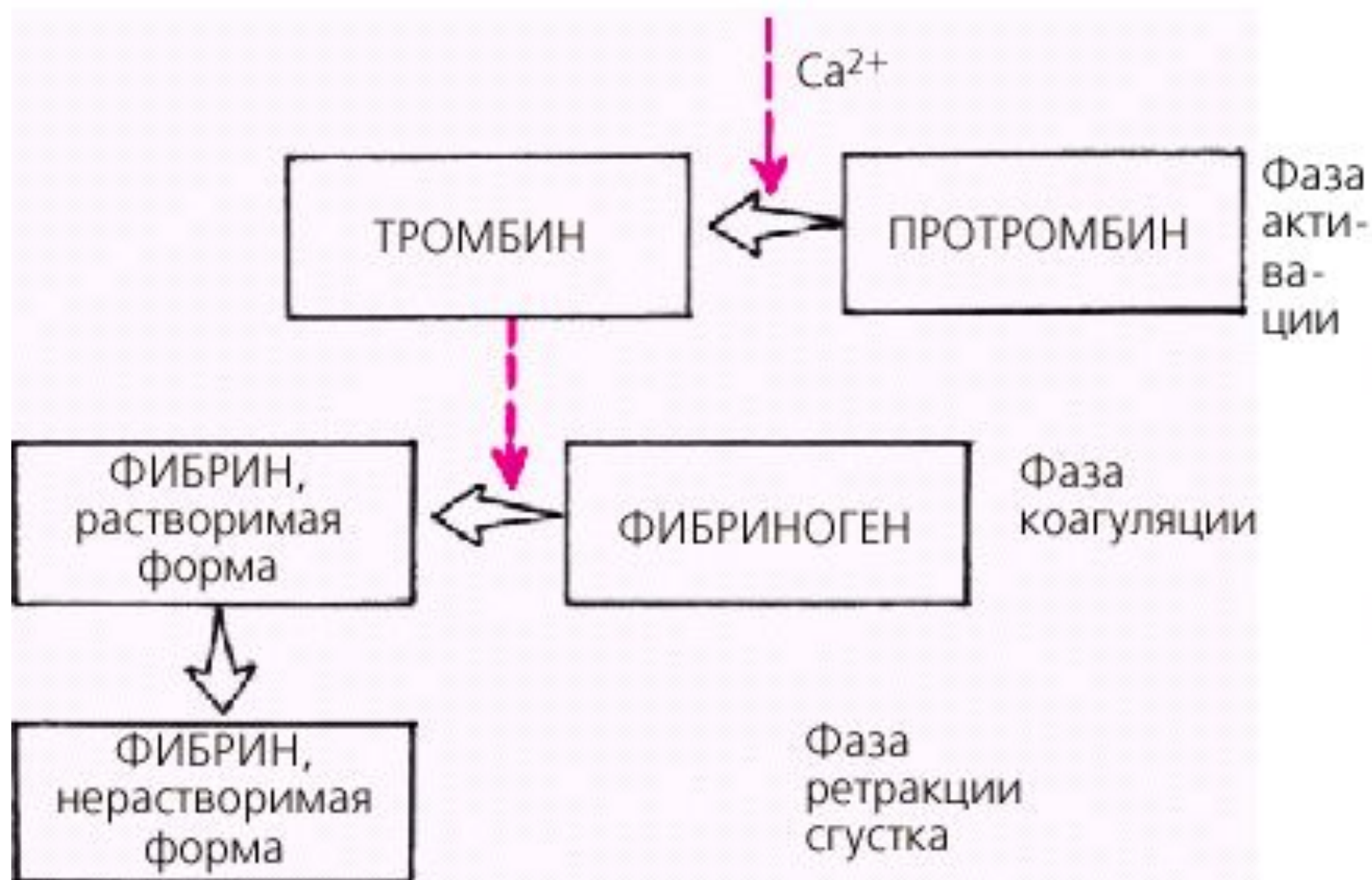


Процесс свертываемости крови

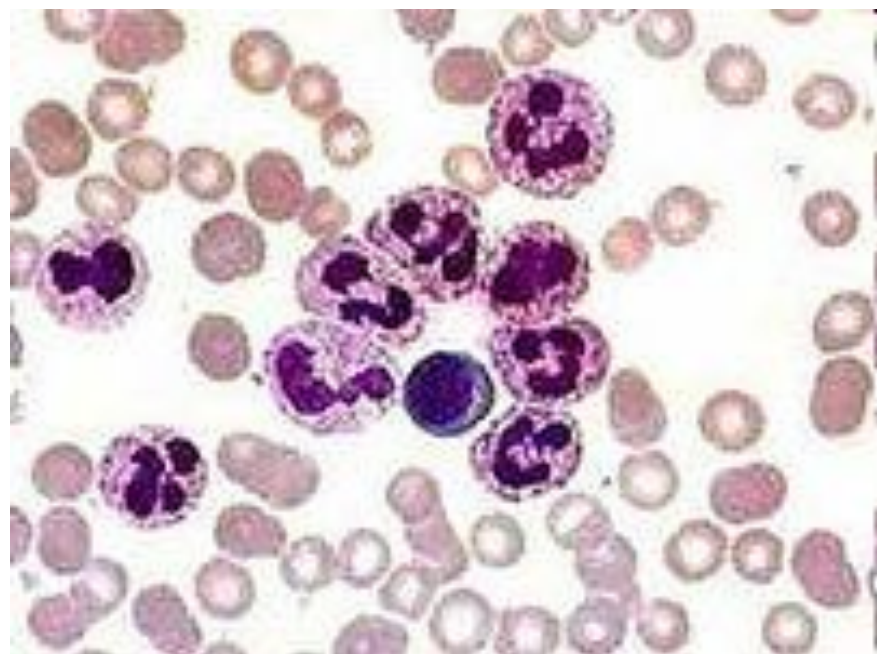
Тромб



ТРОМБОКИНАЗА

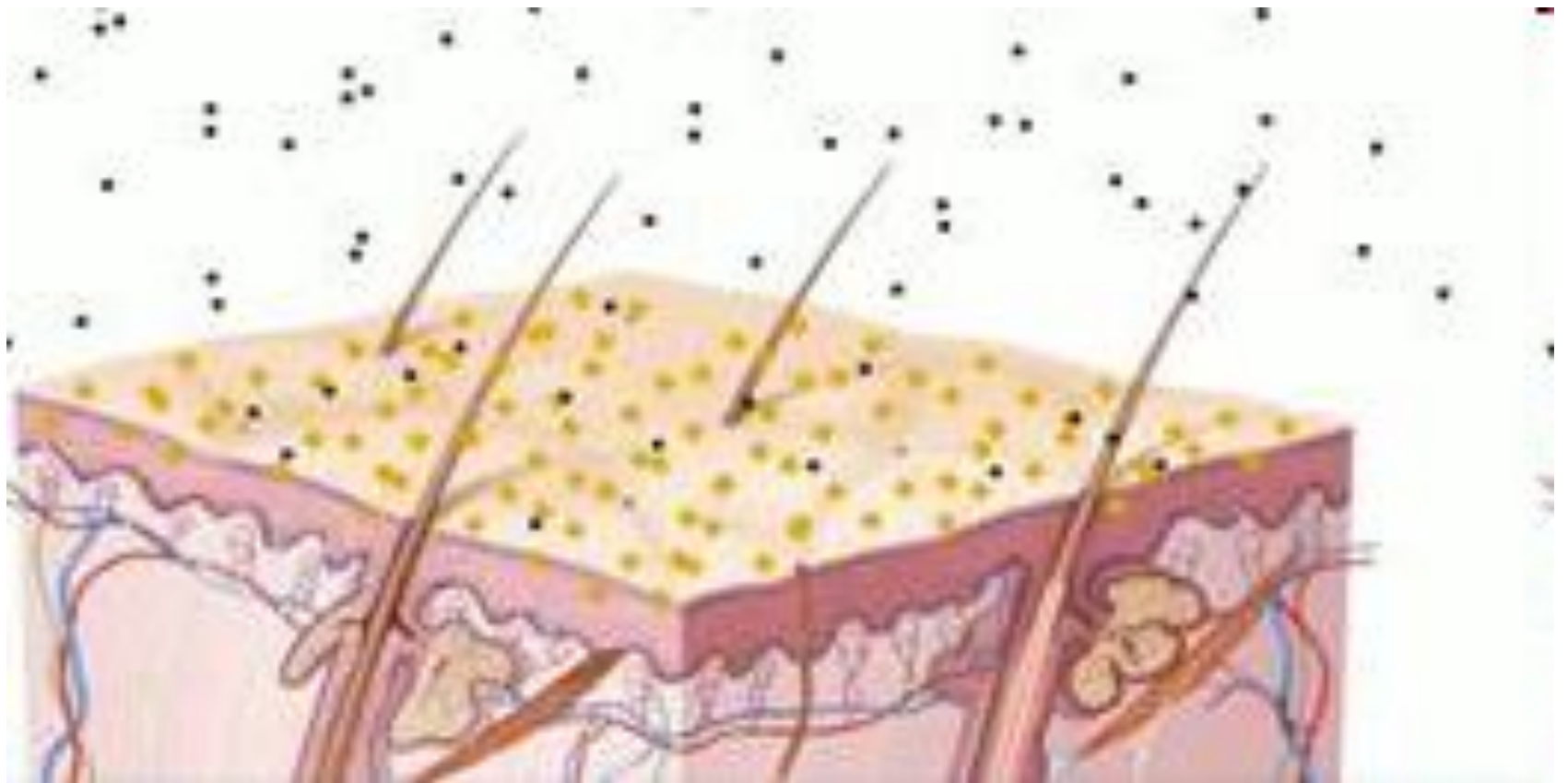


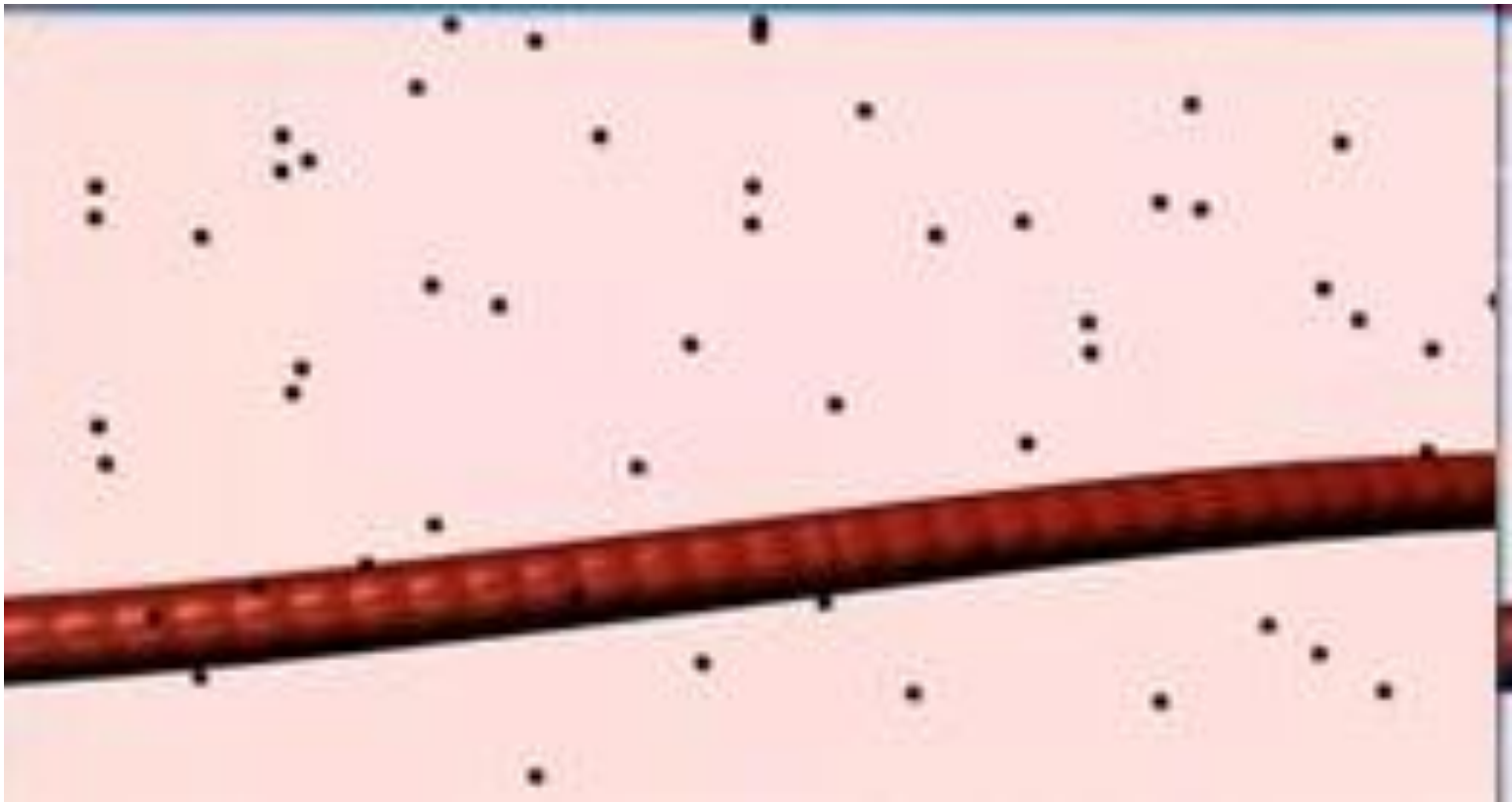
Лейкоцит



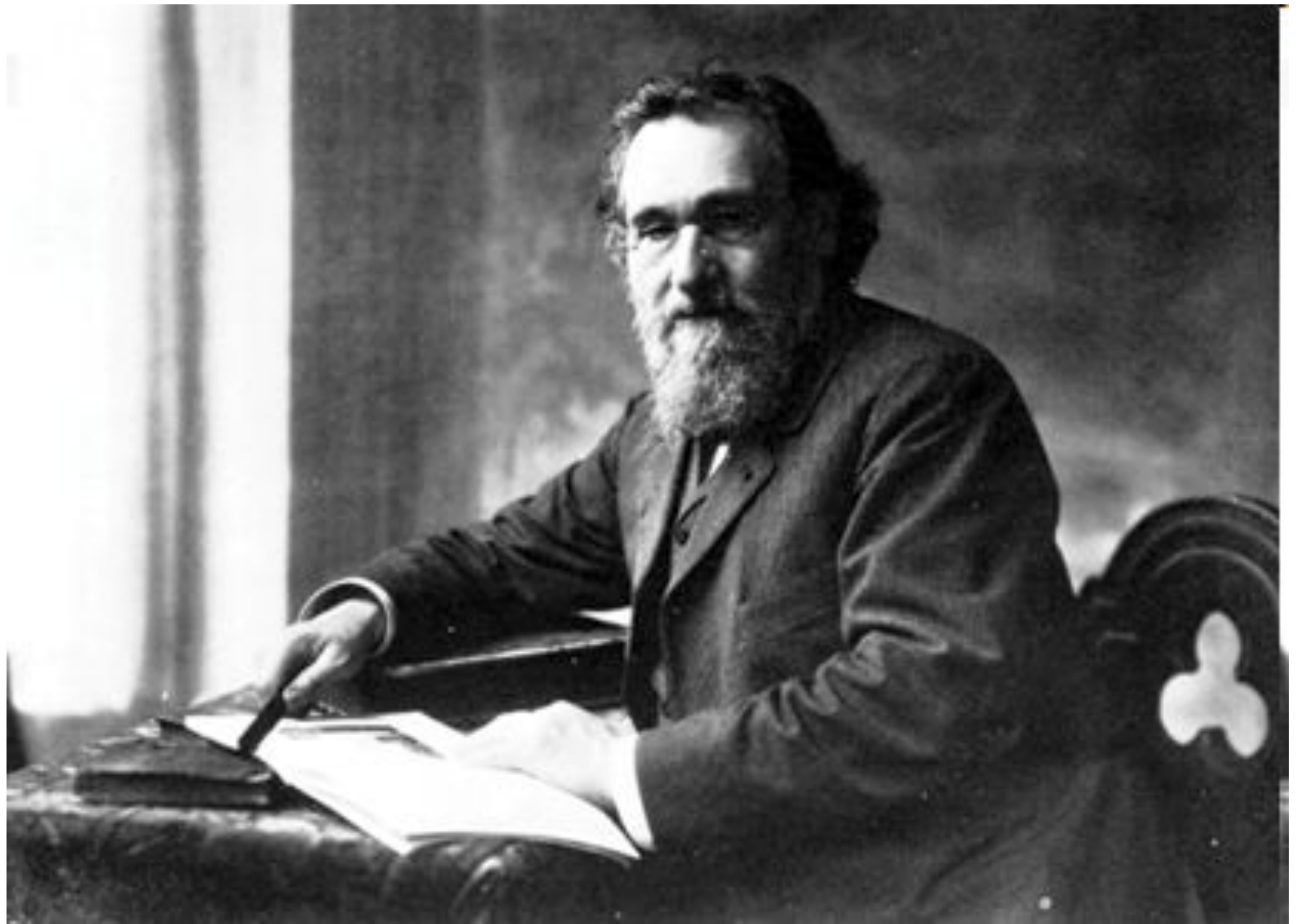
ДОМАШНЕЕ ЗАДАНИЕ

ИММУНИТЕТ



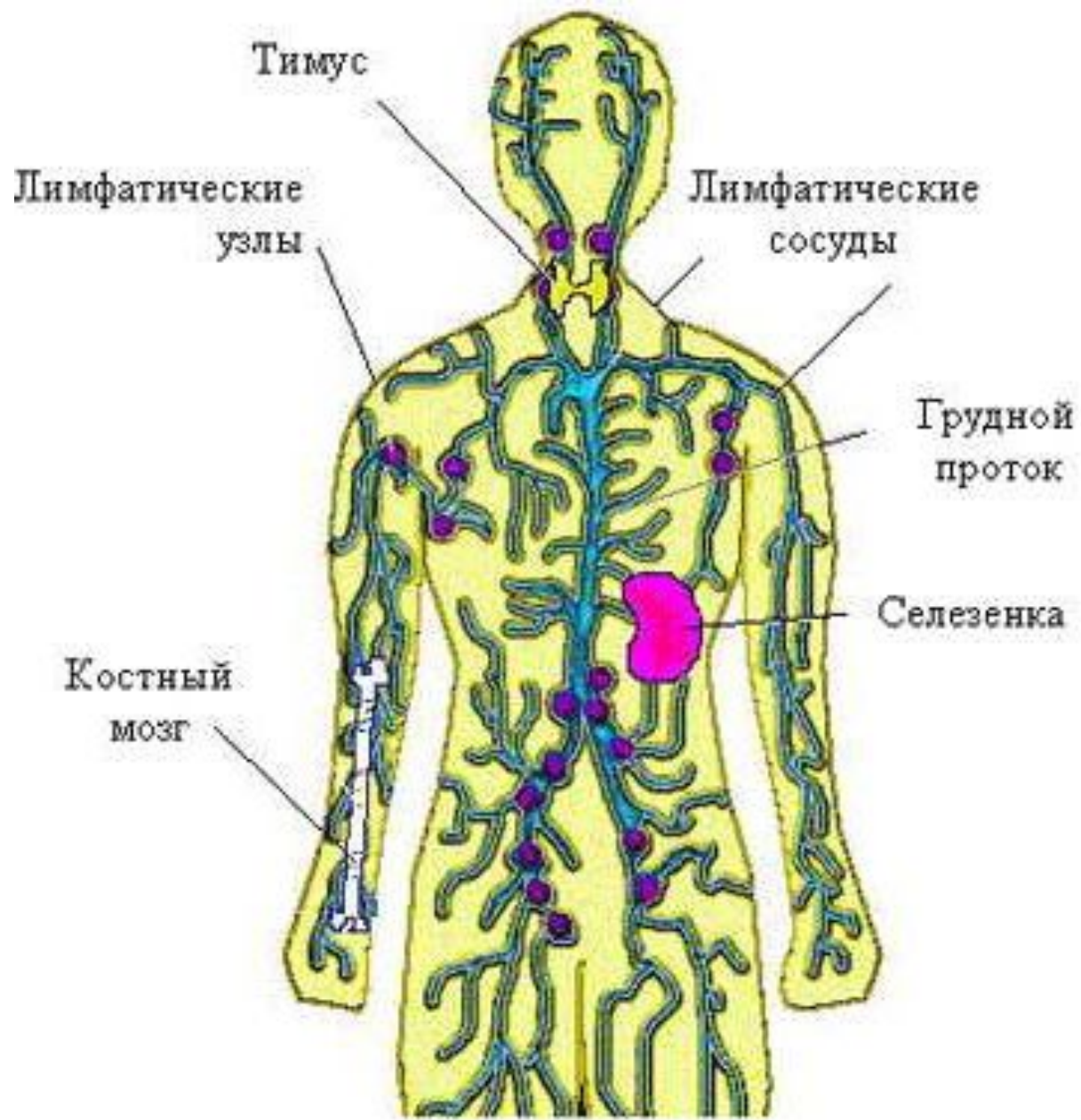




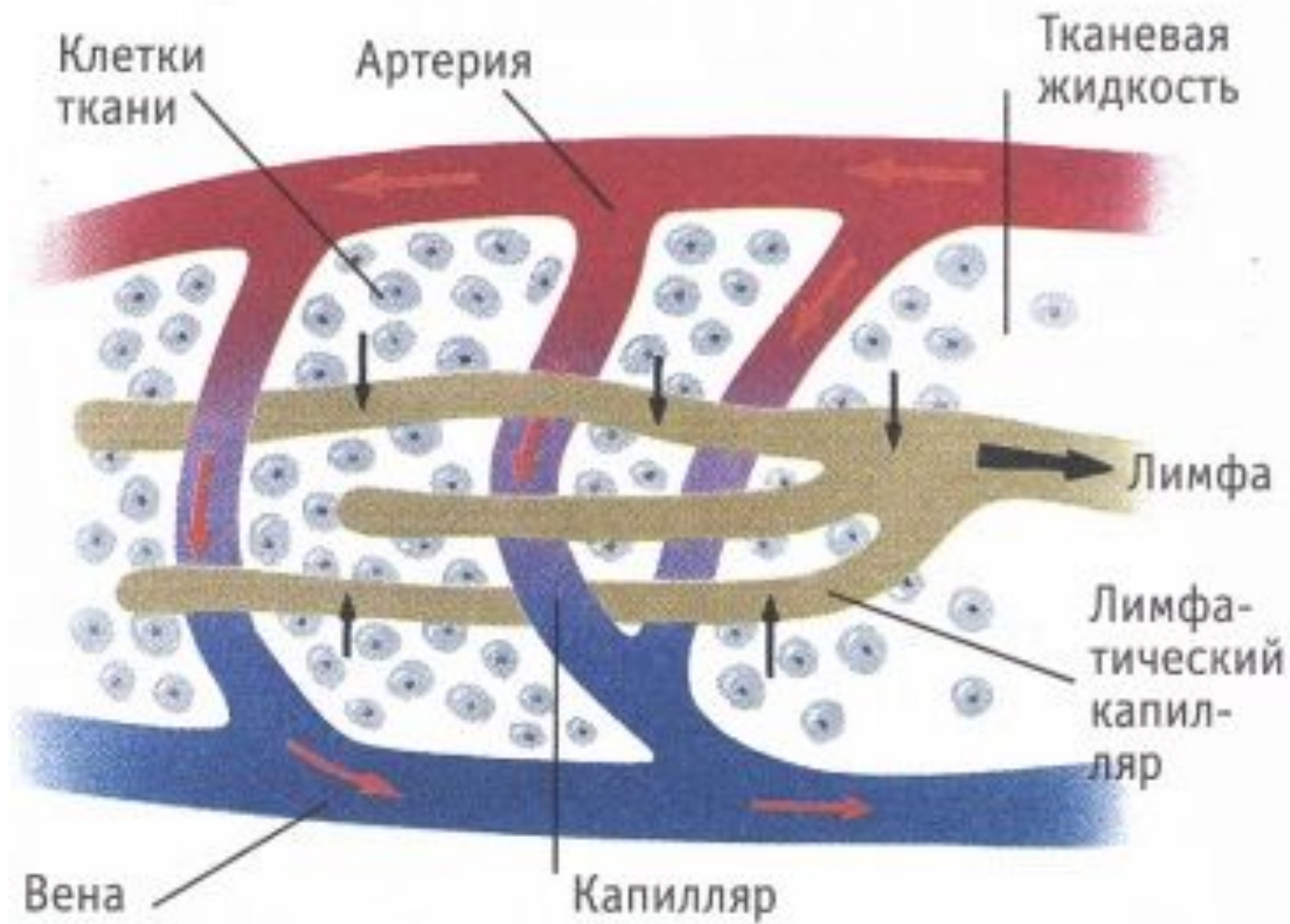


Иммунная защита организма





Органы иммунной системы человека



Клетки тканей тела погружены в жидкость, поступающую из кровеносных капилляров. Избыток жидкости всасывается из межклеточных пространств окончаниями лимфатических капилляров и превращается в лимфу.

