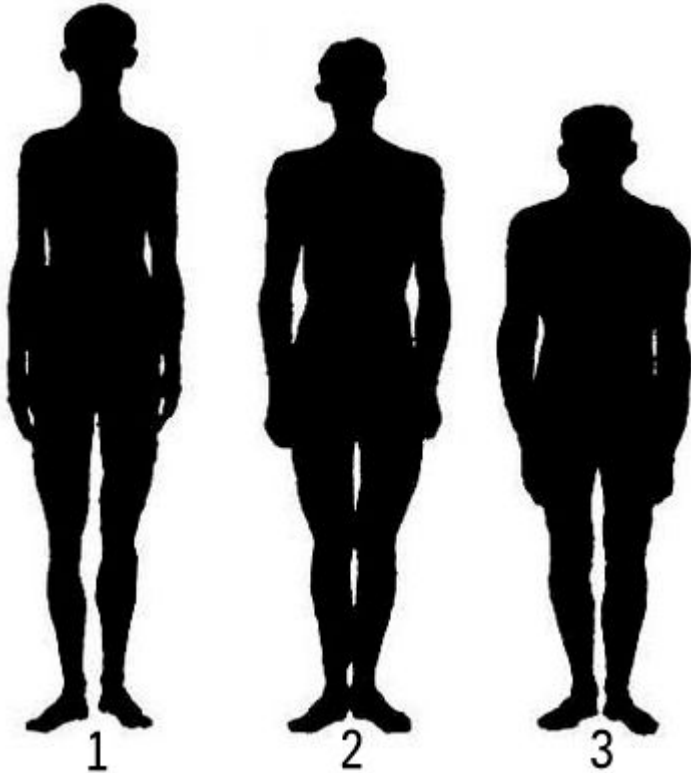


Общее знакомство с организмом человека

КОНСТИТУЦИЯ



- это совокупность функциональных и морфологических особенностей организма, сложившихся на основе наследственных и приобретенных свойств, которые определяют своеобразие реакции организма на внешние и внутренние раздражители.

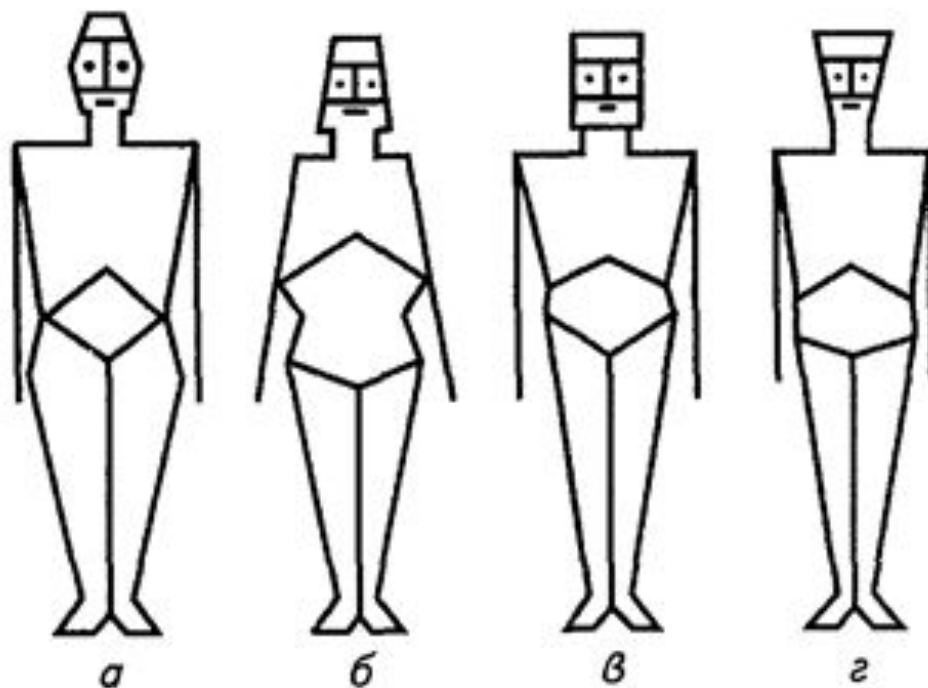
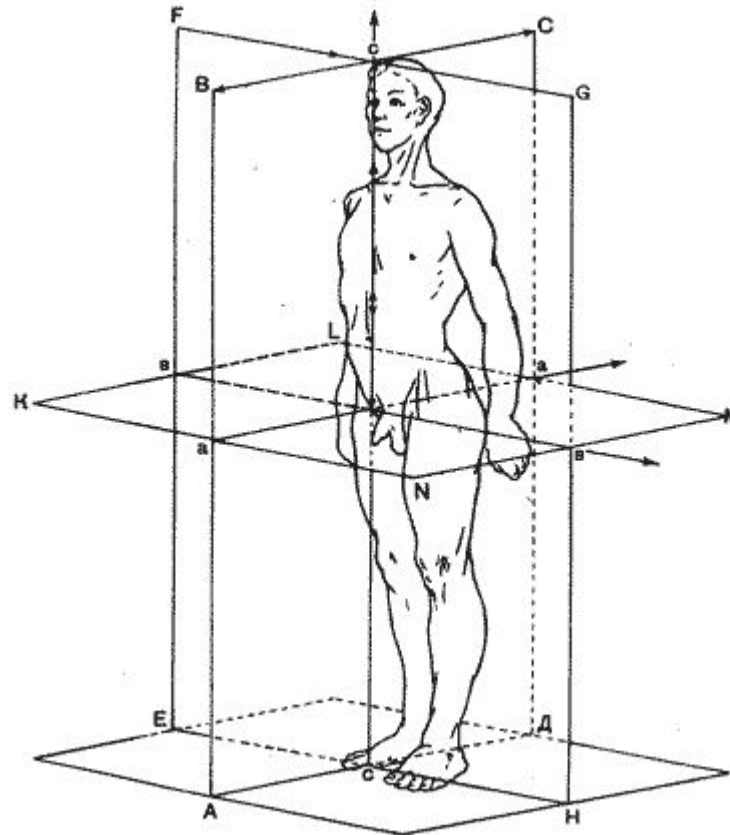


Рис.22. Классификация конституциональных типов по Сиге:

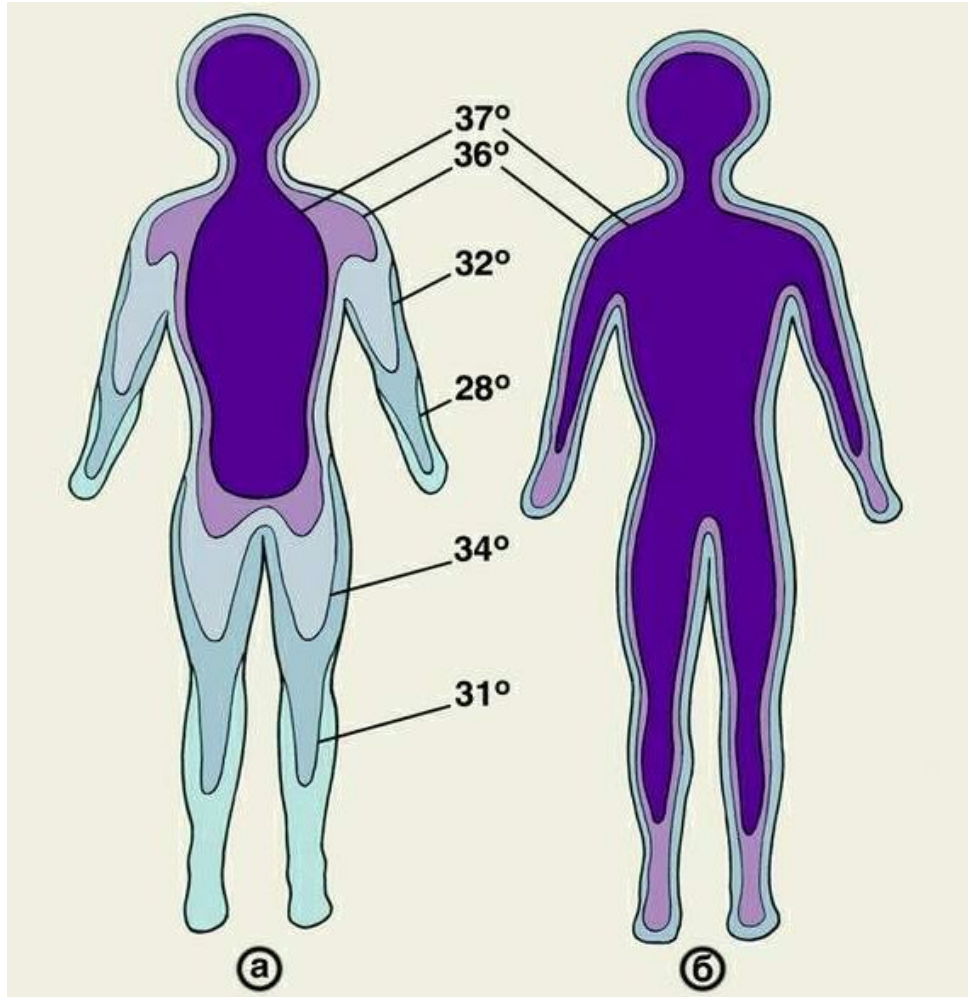
а — дыхательный; *б* — пищеварительный;

в — мышечный; *г* — мозговой

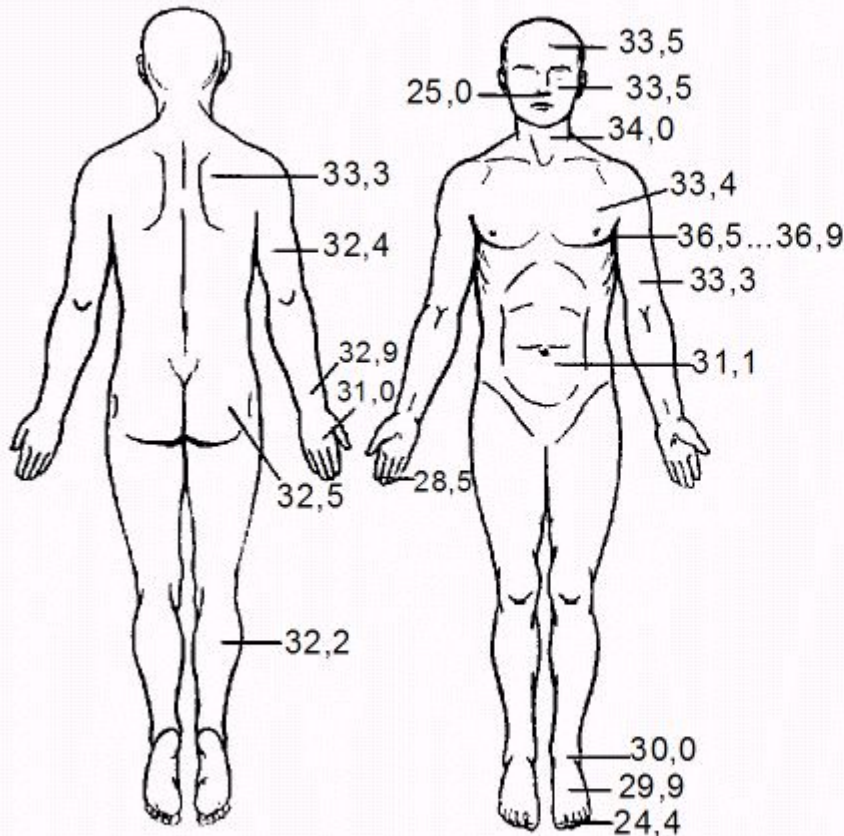
Плоскости и оси, выделяемые в анатомии



Температура



ТЕМПЕРАТУРА КОЖНЫХ ПОКРОВОВ 01



Температура печени +38 ... +38,5 град.С

Температура в прямой кишке,
ректальная +37 ... +37,5 град. С

Температура в подмышечной впадине
у здорового человека +36 ... +37 град.С

Понижение температуры тела,
при которой возникает озноб,
не представляет опасности, до + 32 град.С

Понижение температуры тела,
при которой наступает кома,
нарушение сердечной деятельности
и дыхания, до + 27 град. С

Критическая температура тела
ниже + 25 град.С

Данные взяты из справочников
Доверяй, но проверяй
Continuation follows

35,8-37,5

ВОЗРАСТ

НОРМАЛЬНЫЙ ДИАПАЗОН

Младенцы

36,4-38,0

Дети

36,1-38,0

Подростки/взрослые

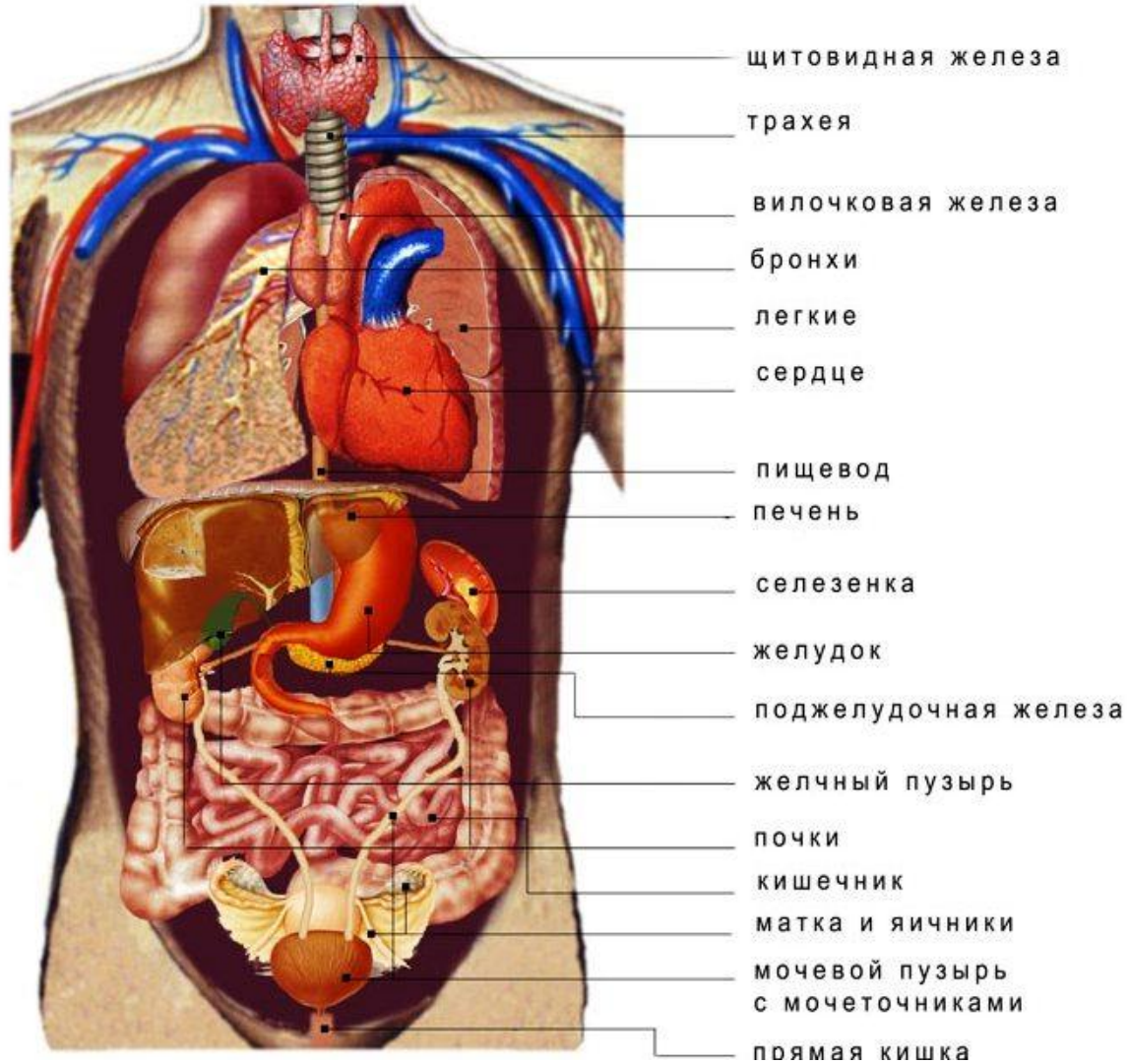
35,9-37,6

Пожилые люди

35,8-37,5

- **Температура тела у здорового человека меняется в течение суток. Самая низкая температура тела – утром, самая высокая – после обеда, и в некоторой степени понижается во время сна.**

Расположение внутренних органов

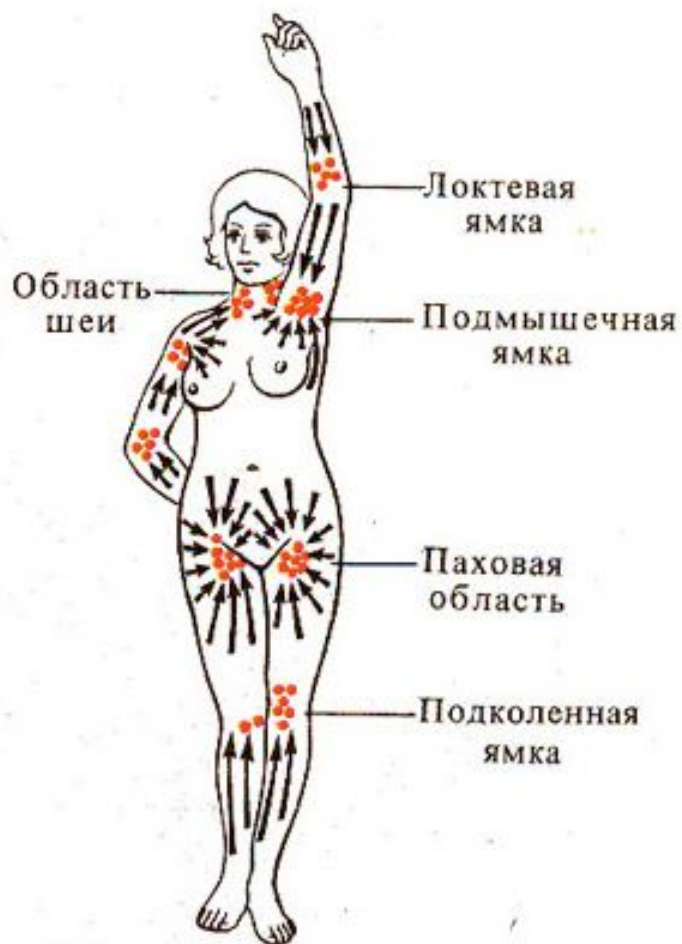


Пальпация



- <http://video.yandex.ru/#search?text=%D0%BF%D0%B0%D0%BB%D1%8C%D0%BF%D0%B0%D1%86%D0%B8%D1%8F&where=all&filmId=23737612-08-12>

Практическая работа «Пальпация лимфатических узлов»



Практическая работа «Измерение температуры»

