

Синий кит  
30 м – вес 150 т



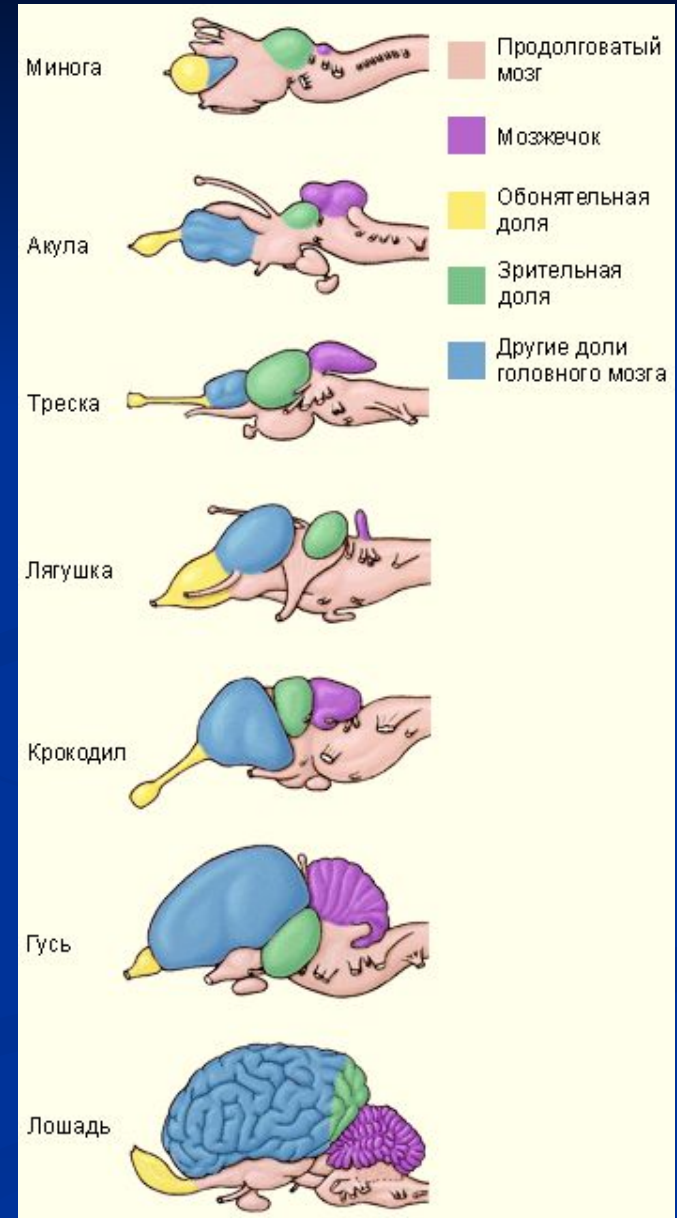
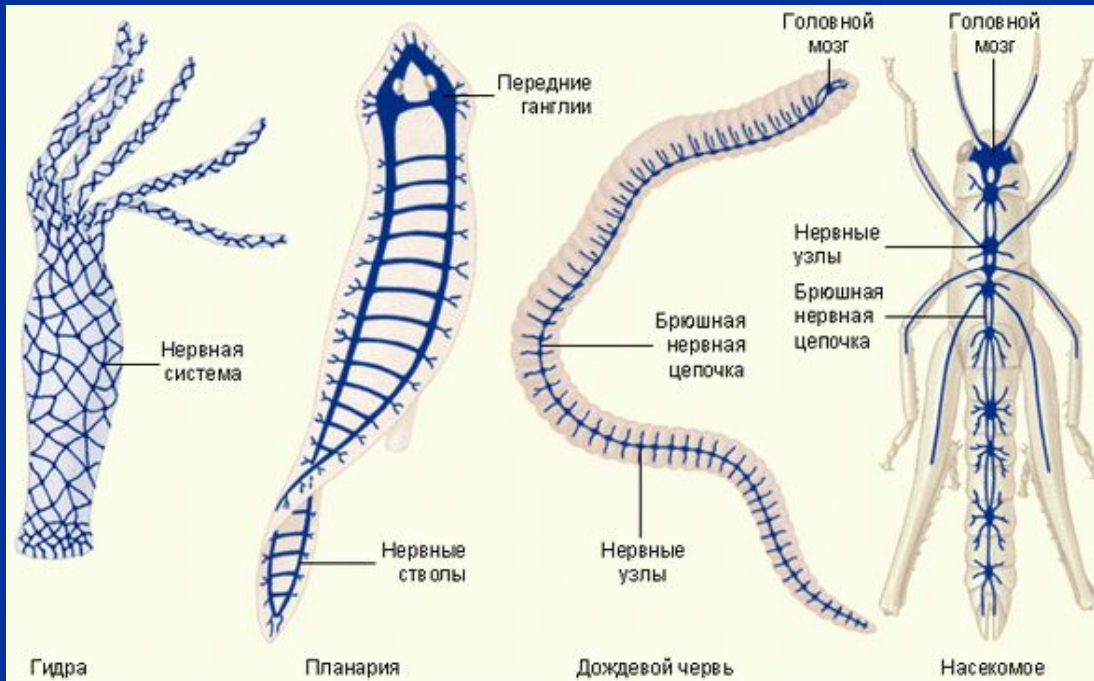
Бурозубка  
(землеройковые)  
4 см – вес 2 гр

Класс

Млекопитающие

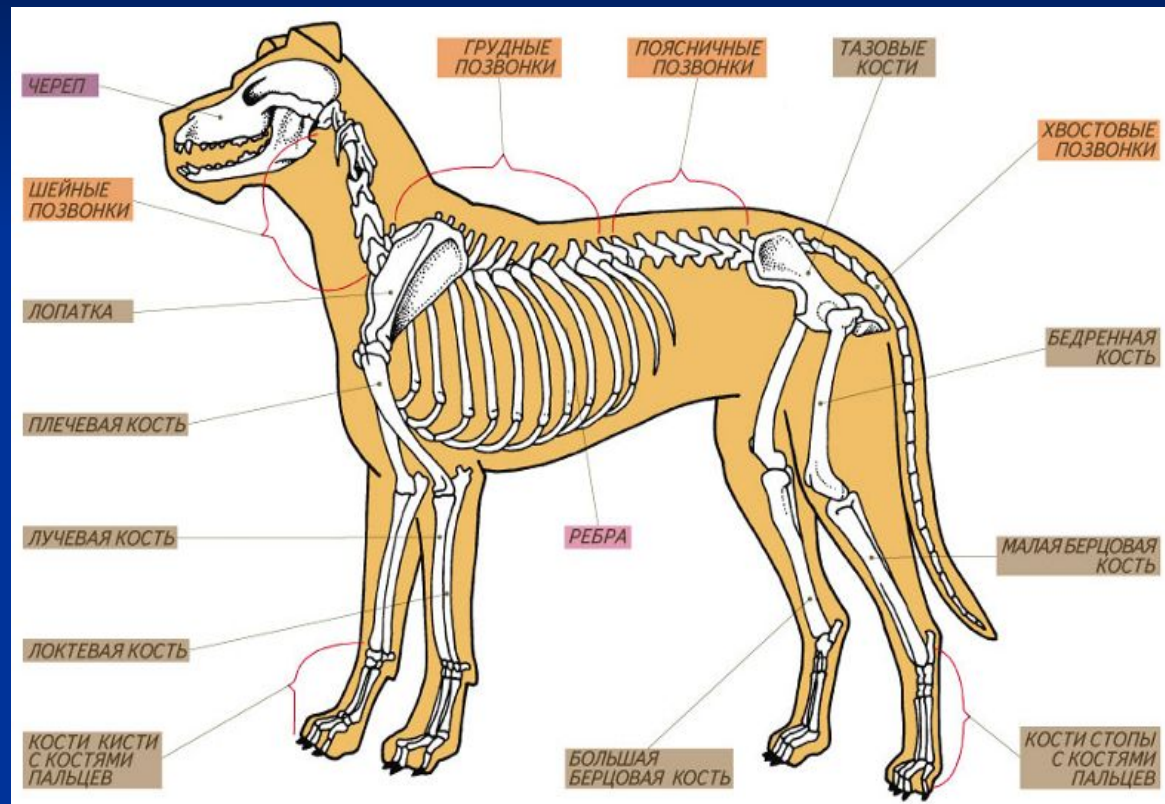
# Появляется впервые:

## 1. Высокое развитие больших полушарий ГОЛОВНОГО МОЗГА

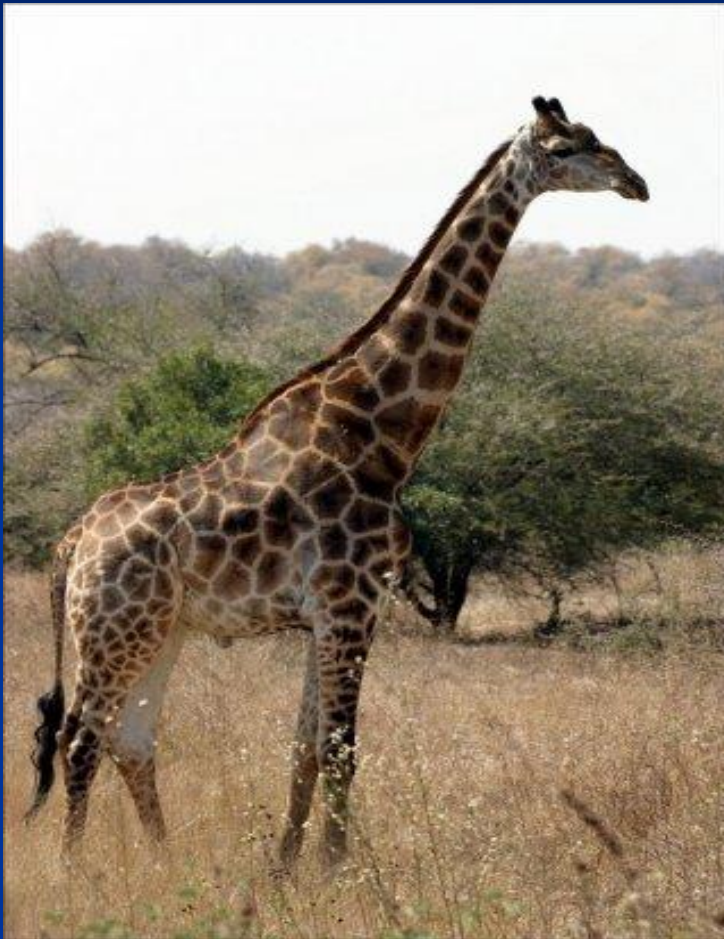


## 2. Отделы позвоночника

- \* шейный
- \* грудной
- \* поясничный
- \* крестцовый
- \* копчиковый  
(хвостовой)



У всех млекопитающих  
**7 шейных** позвонков



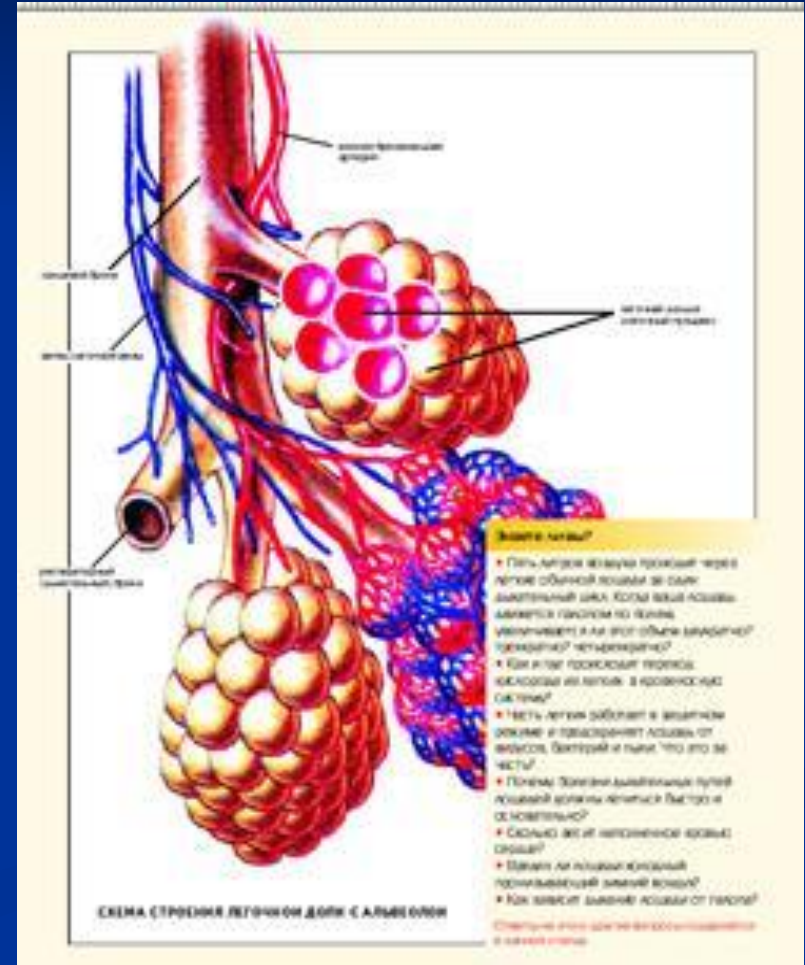
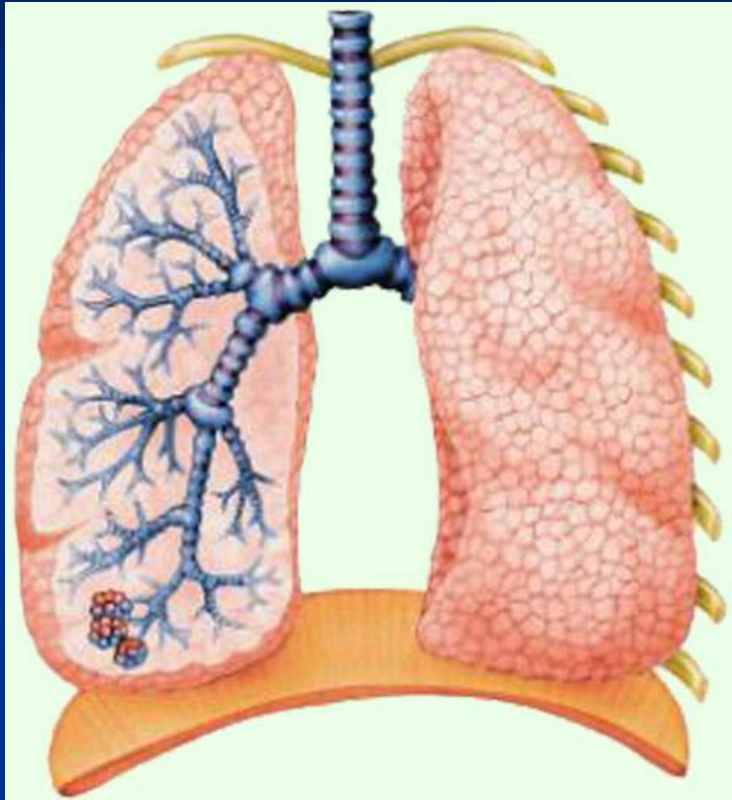
# 3. Конечности под туловищем



# 4. Шерстяной покров тела



# 5. Лёгкие из альвеолярных пузырьков



# 6. Дифференциация зубов

Каждый зуб «сидит» в своей альвеоле (ячейке)

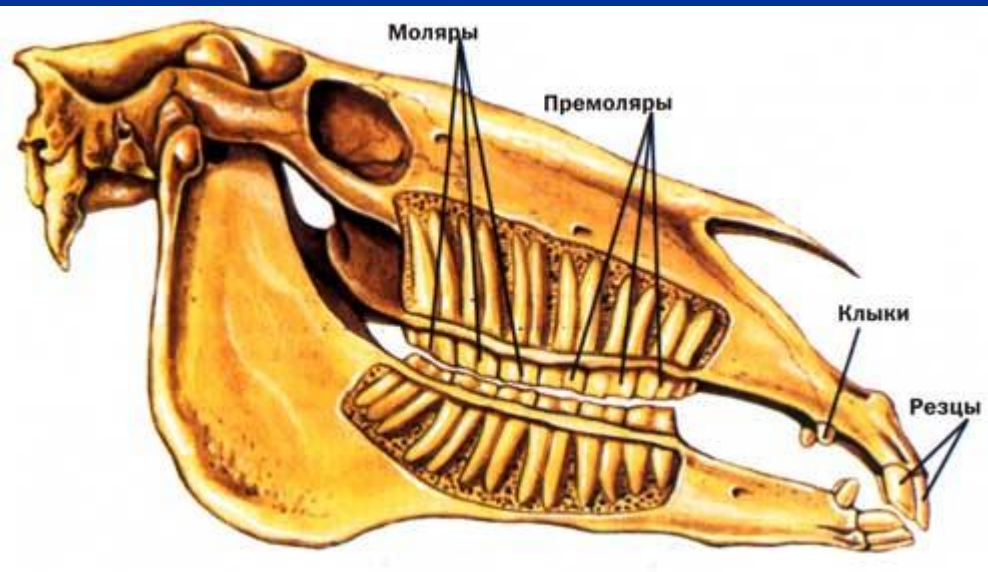
Челюсть акулы





# 7. Деление зубов

- Резцы
- Клыки
- Коренные



# 8. Внутритробное развитие детёнышей

Беременность



Развитие плода

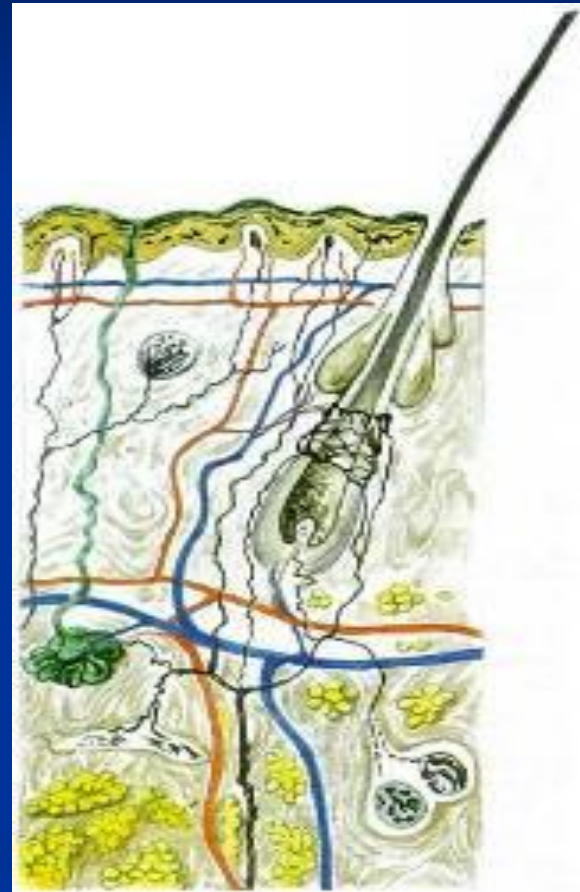


# 9. Выкармливание детенышей МОЛОКОМ



# 10. Классификация желез

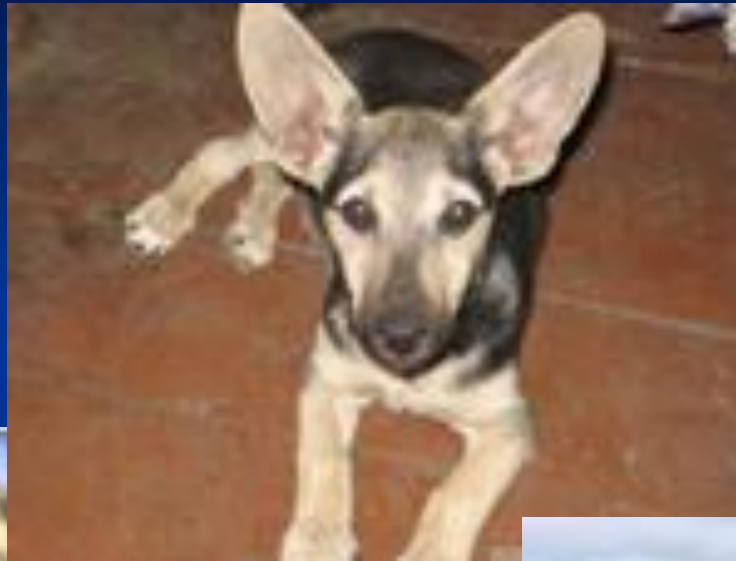
- Сальные
- Потовые
- Слёзные
- Пахучие
- Млечные (у самок)



# 11. Образование мягких губ ротовой полости

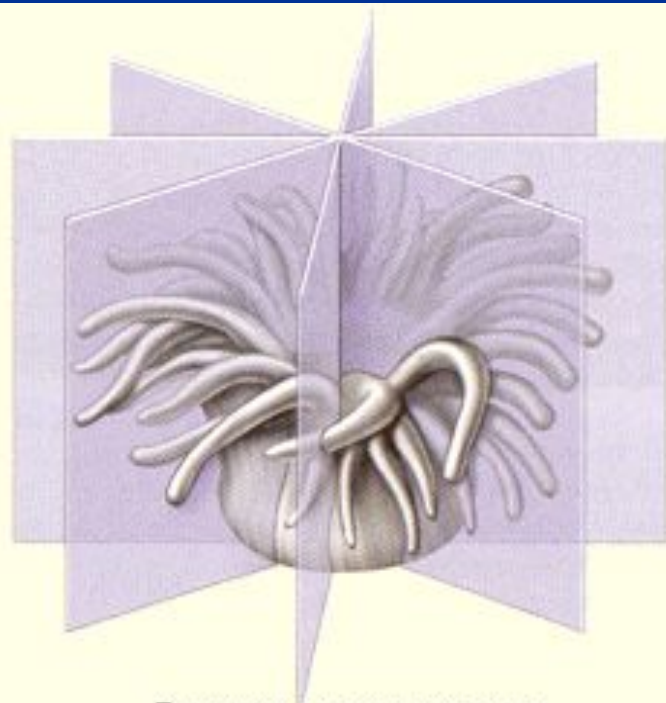


## 12. Ушные раковины - радары



Характерные признаки:

# Двусторонняя симметрия тела



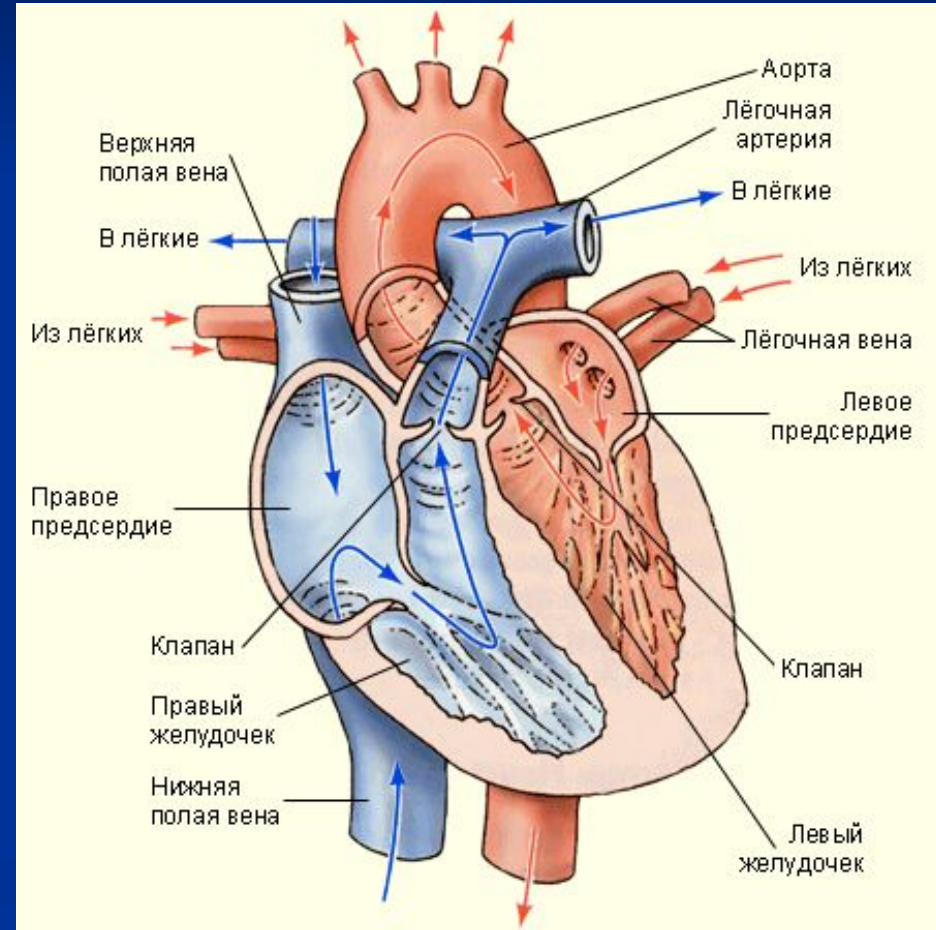
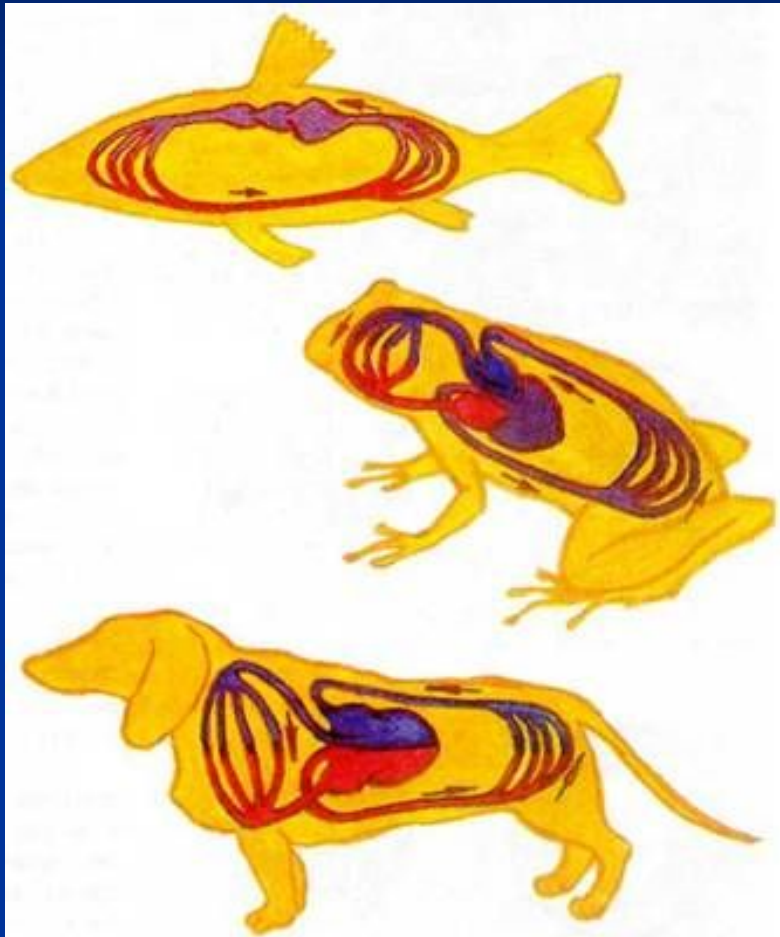
Радиальная симметрия



Двусторонняя симметрия



- Четырёхкамерное сердце
- Два круга кровообращения
- Теплокровность



# Стадные детеныши



# Норные детеныши

