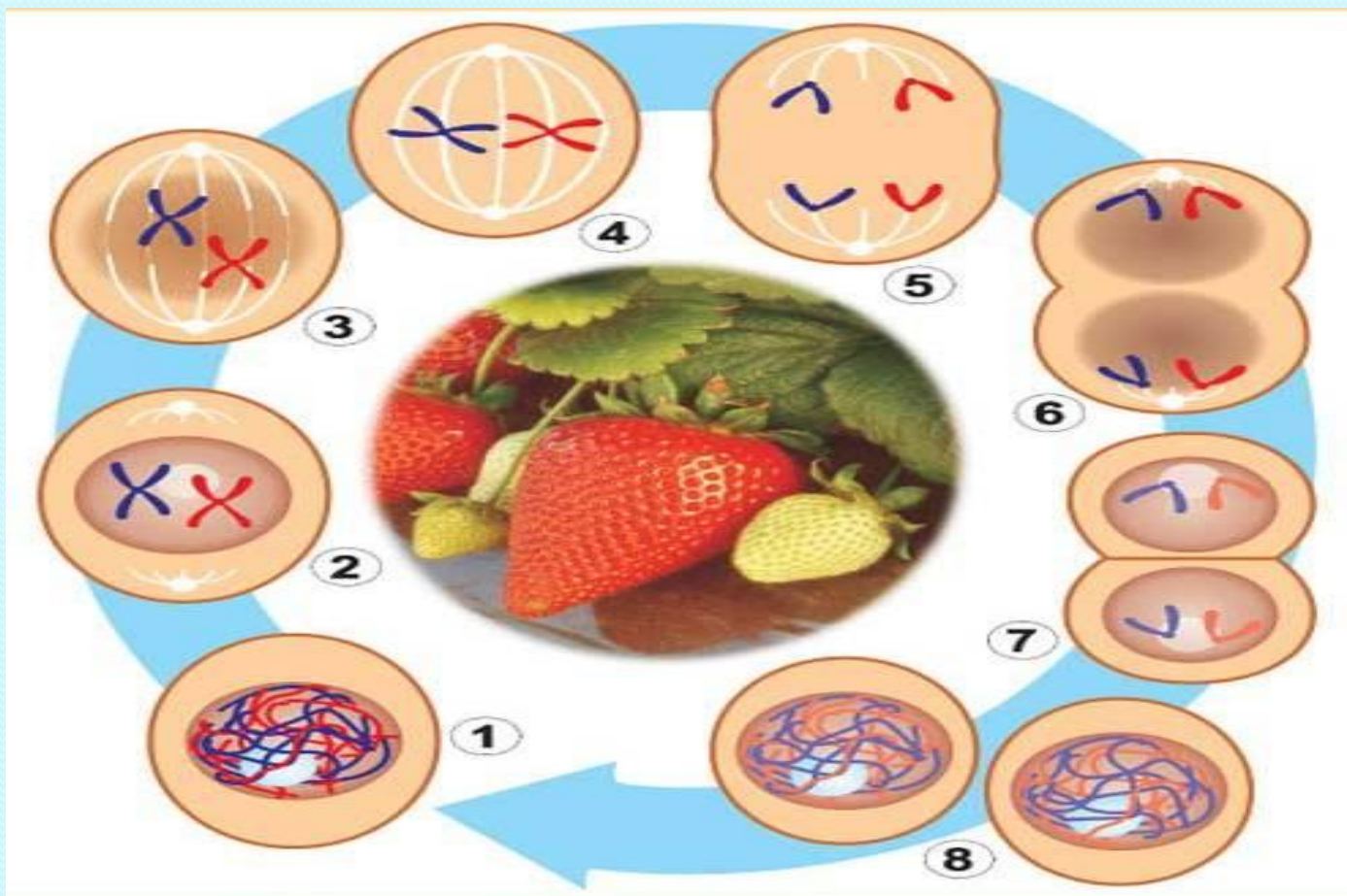
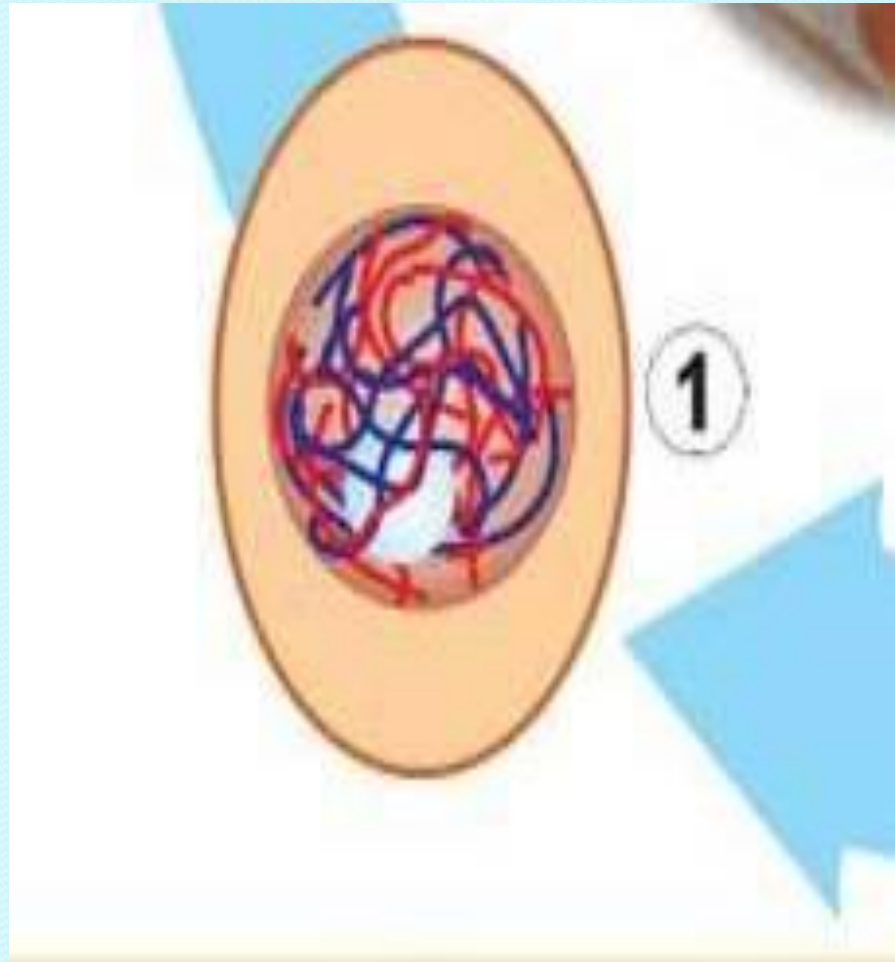


# МИТОЗ



# Интерфаза

- Ядро увеличивается в размерах;
- Хромосомы не спирализованы - представлены в виде хроматина;
- К концу интерфазы хромосомы спирализуются, и поэтому становятся видны хромосомные нити;

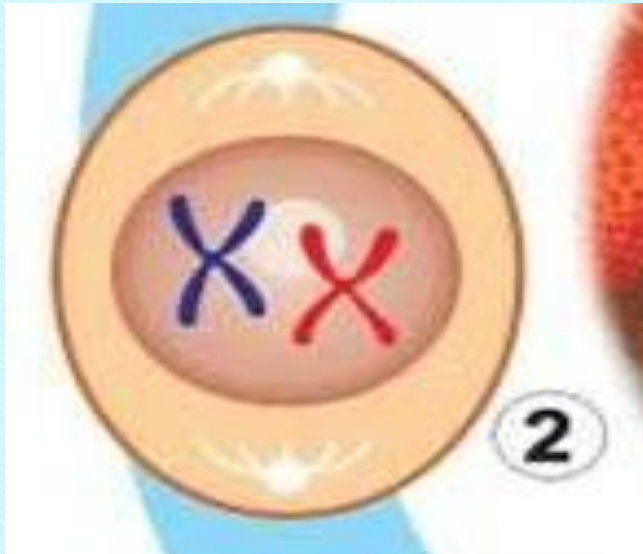




# Профаза

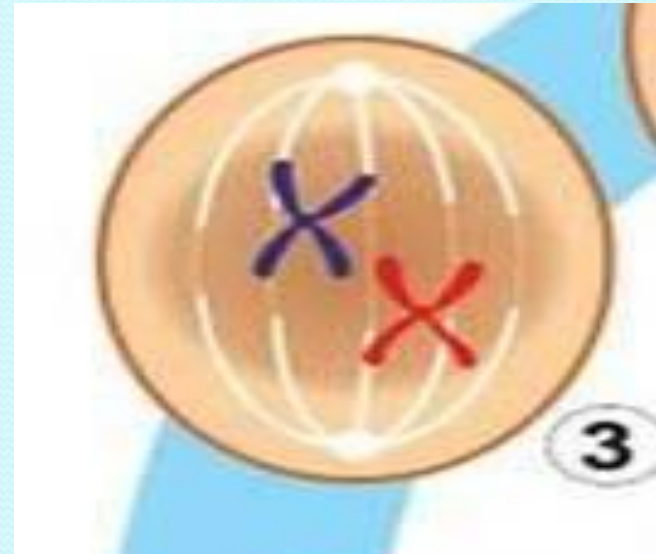
## Ранняя

- Присутствует ядрышко;
- Присутствует ядерная оболочка;
- Видны хромосомные нити;



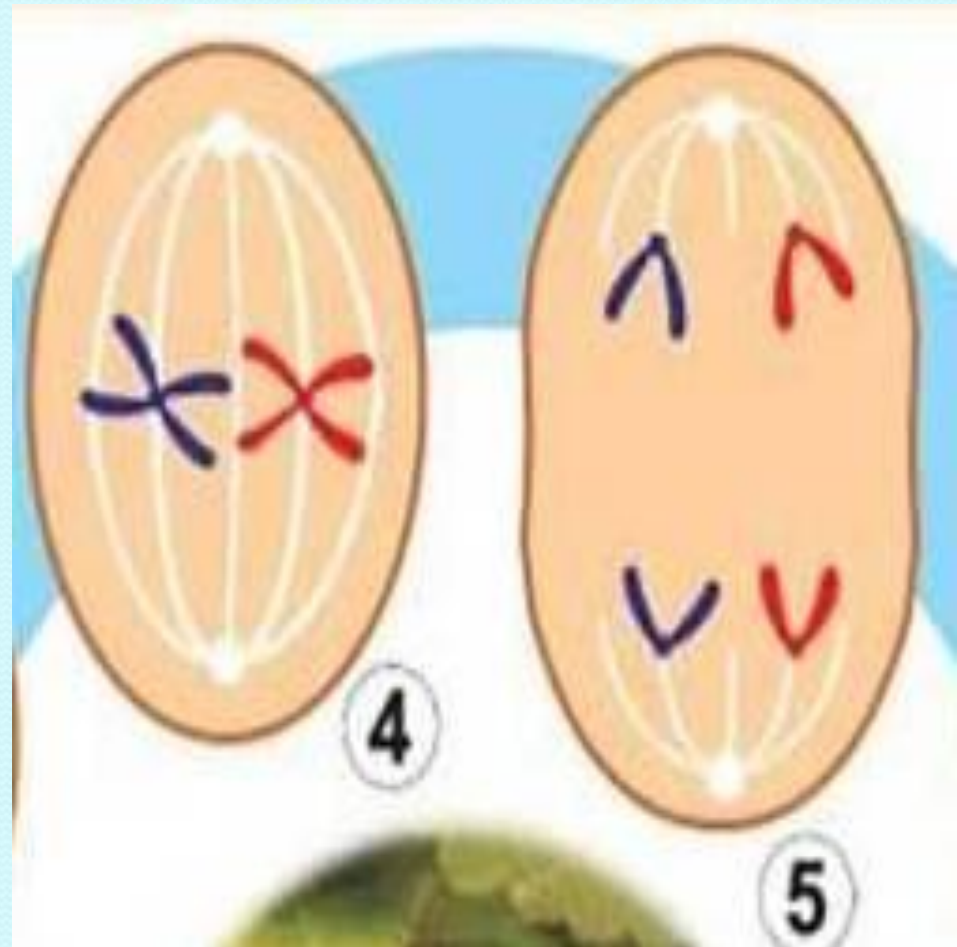
## Поздняя

- Исчезает ядрышко;
- Исчезает ядерная оболочка;
- Видны спирализованные хромосомные нити;
- Центриоли расходятся к полюсам;



# Анафаза

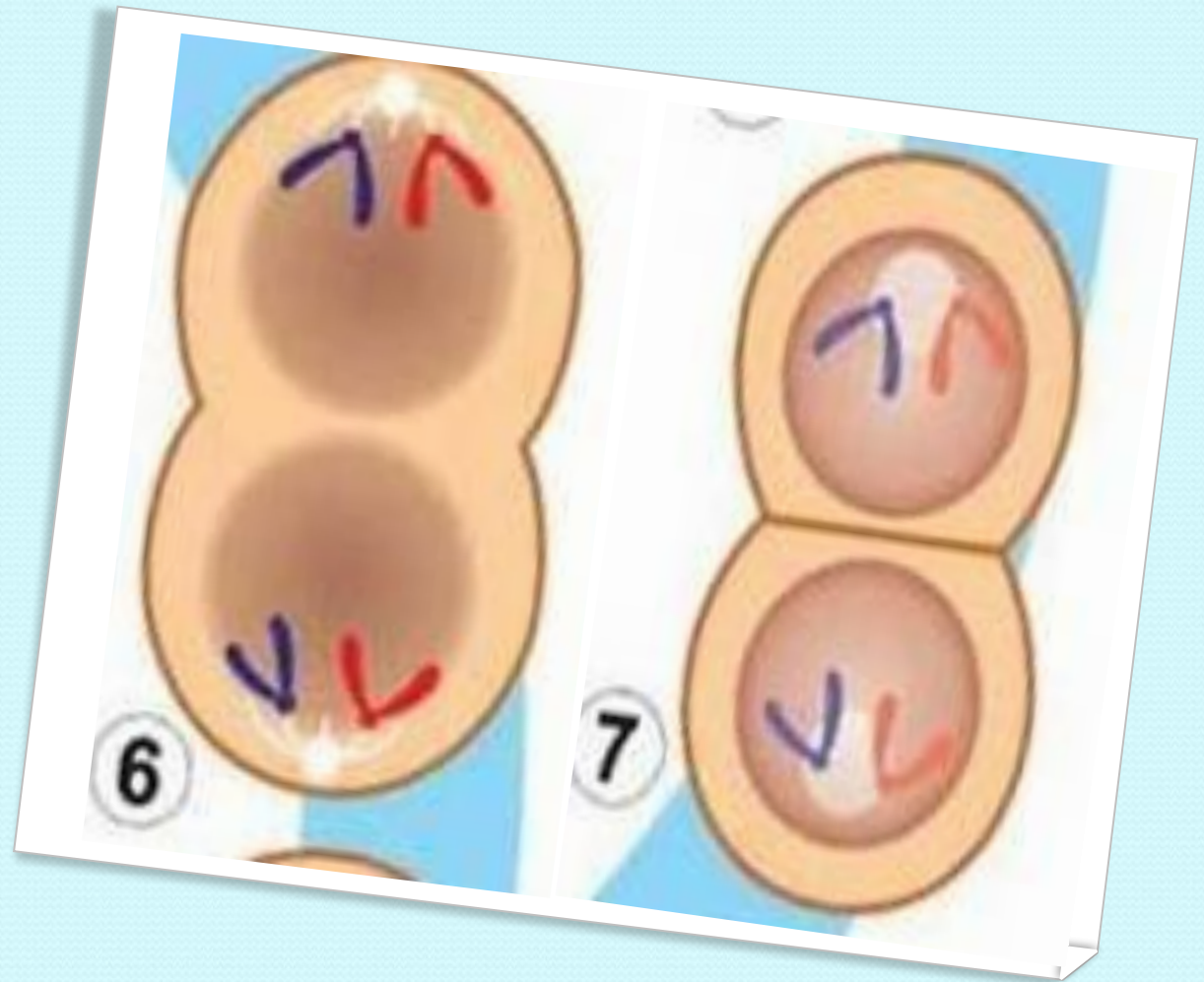
- Центромеры хромосом делятся;
- Появляется веретено деления;
- Однохроматидные хромосомы растягиваются нитями веретена деления к противоположным полюсам;





# Телофаза

- ❑ Хромосомы расплетаются;
- ❑ Веретено разрушается;
- ❑ Восстанавливается ядерная оболочка;
- ❑ Появляется ядрышко;



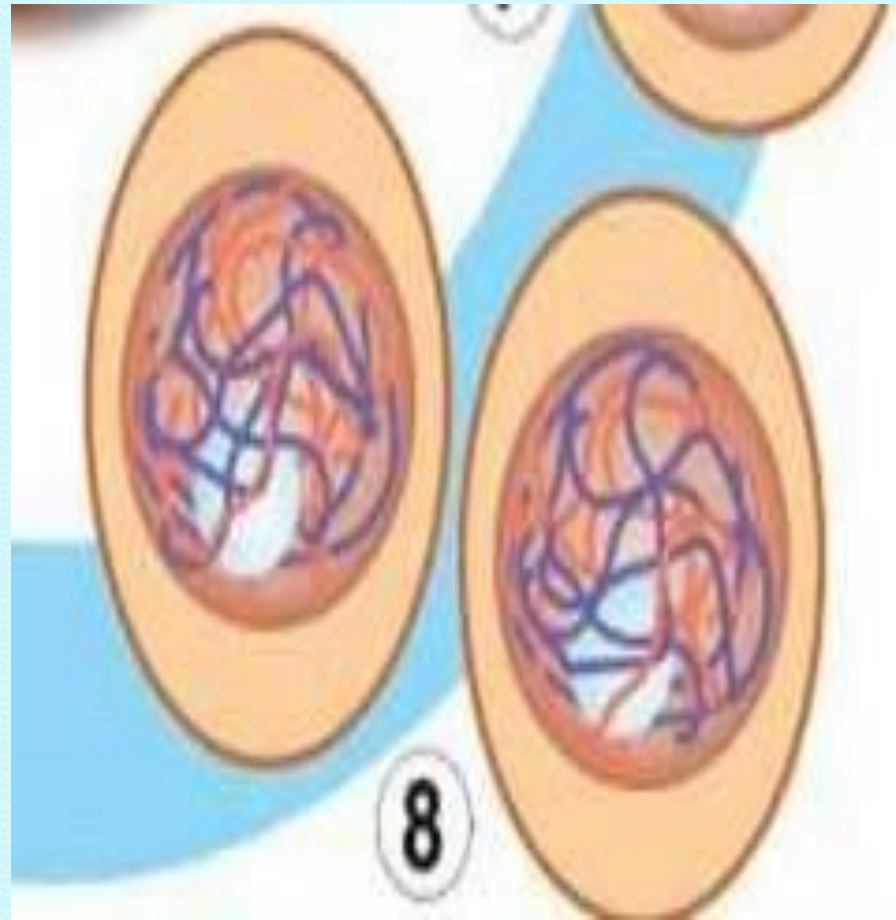
# Цитокинез

Из фрагмопласта веретена деления формируется клеточная стенка, которая делит все содержимое цитоплазмы на две равные части;





□ Образуются две дочерние клетки с таким же хромосомным набором и строением, как и материнская клетка;



Деление заканчивается!