

# **Удивительные страницы в истории анатомии**

Работу выполнила  
Ученица 8 класса А

Сафарова Яна

Учитель: Захарова И.В.

# Цели:

- ◆ Раскрыть основное понятие анатомии
- ◆ Узнать историю происхождения науки анатомии
- ◆ Рассмотреть этапы развития анатомии

**Анатомия человека — это наука о происхождении и развитии, формах и строении человеческого организма. Анатомия изучает внешние формы и пропорции тела человека и его частей, отдельные органы, их конструкцию, микроскопическое строение.**



**В задачи анатомии входит исследование основных этапов развития человека в процессе эволюции, особенностей строения тела и отдельных органов в различные возрастные периоды, формирования человеческого организма в условиях внешней среды.**



# Разновидности анатомии

Нормальная, или систематическая анатомия человека, изучает строение «нормального», то есть здорового тела человека, причём систематически, то есть с разбивкой по системам органов, а затем на органы, отделы органов и ткани.

Патологическая анатомия изучает поражённые болезнью органы и ткани.

Топографическая (хирургическая) анатомия изучает строение тела по областям с учётом положения органов и их взаимоотношений друг с другом, со скелетом.

Нормальная (систематическая) анатомия человека включает себя частные науки:

остеология — учение о костях,

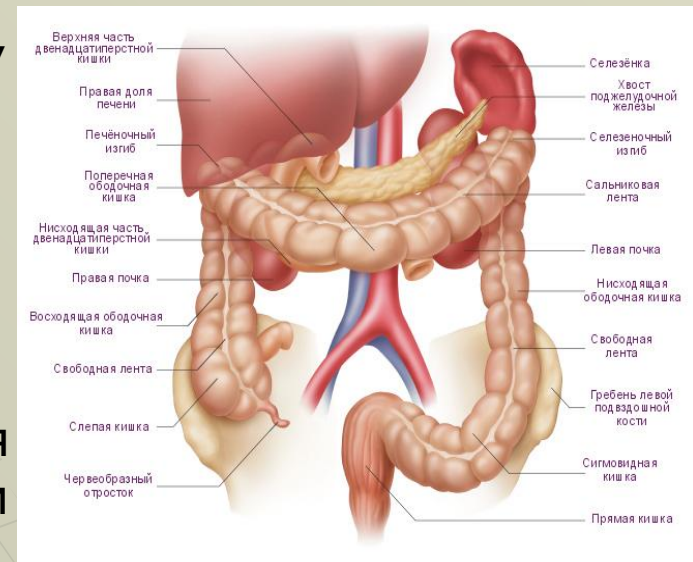
артрология (артросиндесмология) — учение о соединениях костей,

миология — учение о мышцах,

спланхнология — учение о внутренностях,

ангиология — учение о сосудах,

неврология — учение о нервной системе.



# Из истории...

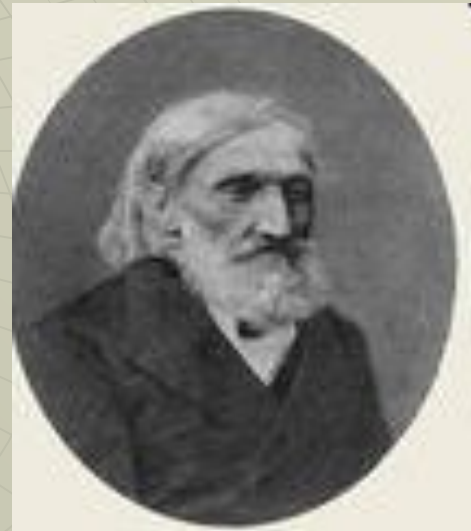
После Крещения Руси и в эпоху феодализма, вместе с православием распространилась и византийская культура, медицина развивалась в монастырях, при которых духовенство учреждало больницы. Знания, которыми пользовались медики того времени – это открытия античной науки. Анатомия и физиология для первых русских врачей были изложены в трактате неизвестного автора под заглавием «Аристотелевы проблемы», а также в комментариях игумена Белозерского монастыря Кирилла под названием «Галиново на Иппократа», а анатомическая терминология — в сочинении Иоанна Болгарского «Шестоднев».

# Вклад в науку

Большим вкладом в анатомическую науку явилось издание в 1783 г. «Анатомико-физиологического словаря», автором которого был профессор повивального искусства (акушерства) Н.М. Амбодик-Максимович (1744-1812).



Выдающийся вклад в анатомическую науку (эмбриологию) внес К.М. Бэр (1792-1876) - профессор сравнительной анатомии и физиологии Петербургской медико-хирургической академии. Он открыл яйцеклетку человека и описал развитие ряда органов. В книге «Об истории развития животных» (1828-1837) он изложил учение о зародышевых листках, а также теорию рекапитуляции ("повторения") основных морфологических признаков в эмбриогенезе человека.





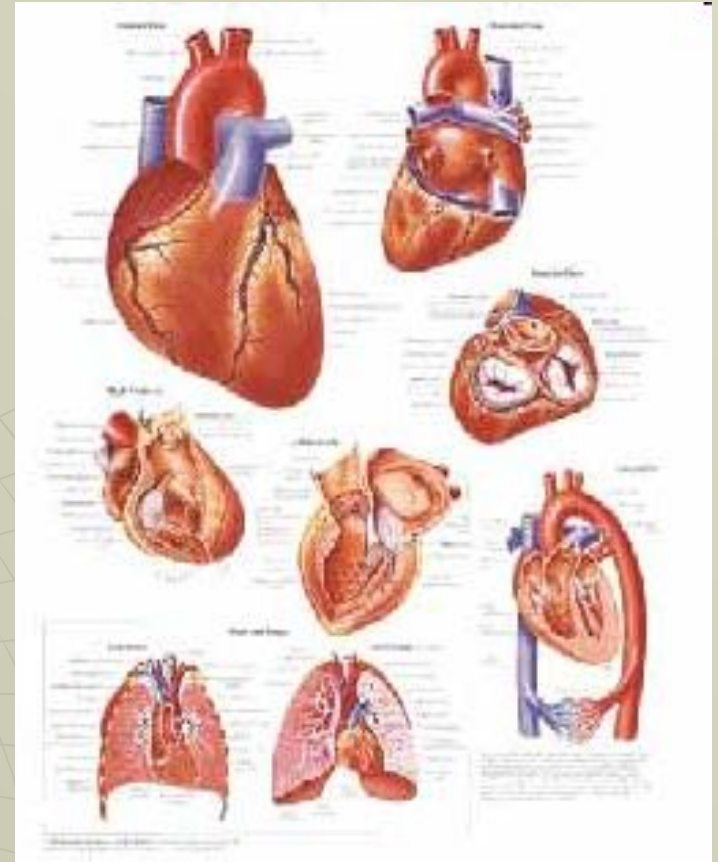
# Анатомия дыхательной системы



Дыхательная система человека состоит из тканей и органов, обеспечивающих легочную вентиляцию и легочное дыхание. К воздухоносным путям относятся: нос, полость носа, носоглотка, гортань, трахея, бронхи и бронхиолы. Легкие состоят из бронхиол и альвеолярных мешочков, а также из артерий, капилляров и вен легочного круга кровообращения. К элементам костно-мышечной системы, связанным с дыханием, относятся ребра, межреберные мышцы, диафрагма и вспомогательные дыхательные мышцы.

# Анатомия кровеносной системы

Кровеносная система - обеспечивает органы полезными веществами и кислородом, а так же выводит отходы и углекислый газ. Состоит кровеносная система из кровеносных сосудов и сердца. Строение и работа сердца. Сердце состоит из четырех камер - двух предсердий и двух желудочков. Правая и левая части сердца разделены перегородкой. Предсердие соединяет с желудочком створчатый клапан, пропускающий кровь только в одну сторону - из предсердия к желудочкам. Между артериями и желудочками находится полулунный клапан, который обеспечивает движение крови в направлении от желудочков к артерии. Сердце работает на протяжении всей нашей жизни без остановок, в минуту сокращается около 70 раз.





# Анатомия пищеварительной системы



Пищеварительная система - обеспечивает переваривание и питательных веществ и поступление их в кровь. Состоит пищеварительная система из ротовой полости, глотки, пищевода, желудка, кишечника поджелудочной железы, а так же печени.

# Выводы

- ◆ Мы выяснили что такое анатомия.
- ◆ Ознакомились с её разновидностями.
- ◆ Узнали учёных, которые внесли вклад в анатомию.
- ◆ Рассмотрели происхождение и развитие анатомии.