



Ракообразные

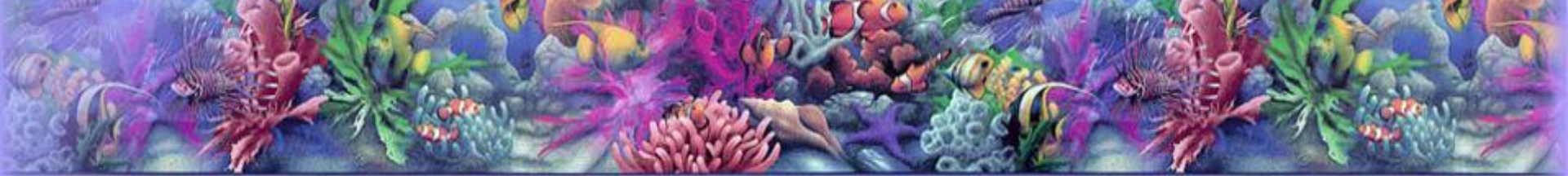
Выполнила: Отряскина Т.А.
Неклюдовская сош

Ракообразны

е

(*Crustacea*)





морских пресных

крабы

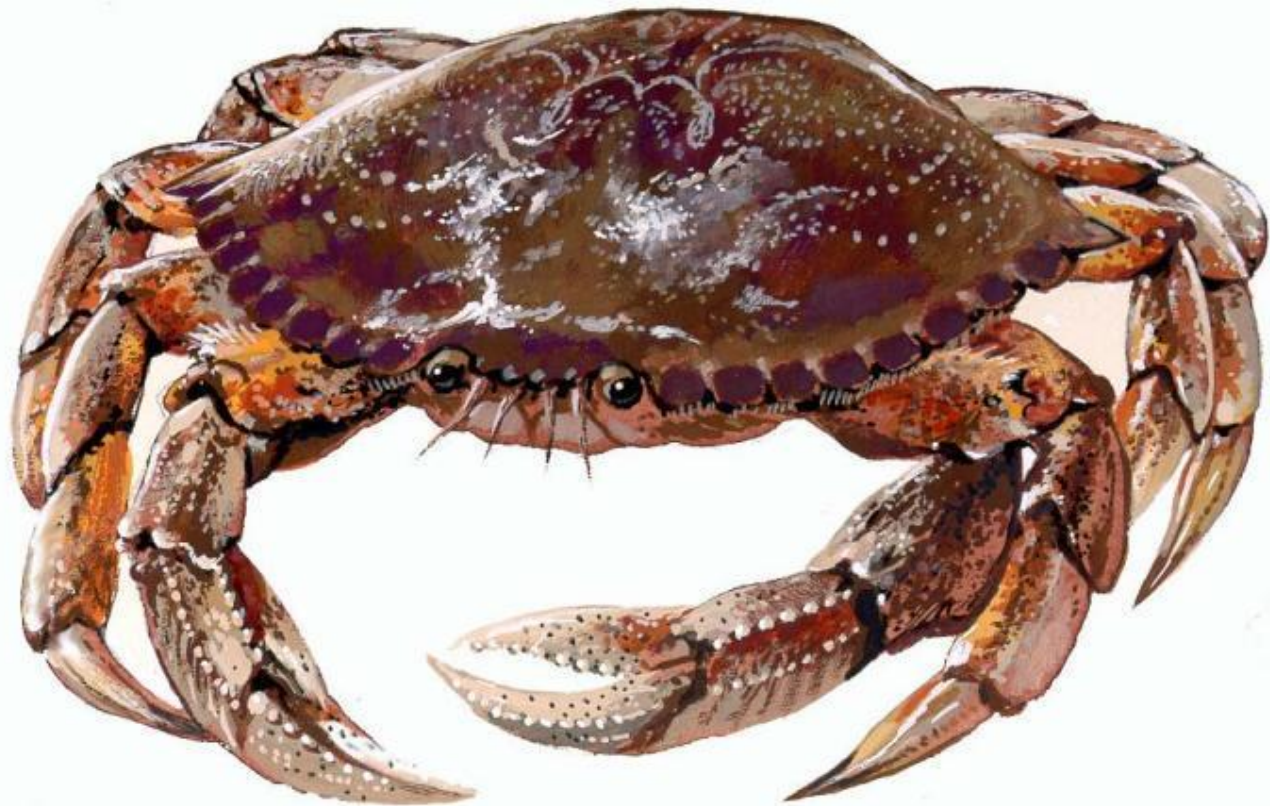
раки-

Некоторые ведут отшельники мокрицы паразитический образ жизни, прикрепляясь к хозяину

(так называемые «ракообразные вши» — морские вши, карповые вши и др.),

некоторые ведут сидячий образ жизни — морские жёлуди, которые активно передвигаются только на личиночных стадиях.

Размеры



Тело и конечности





Классификация

Жаброногие

Цефалокариды

Высшие раки

Челюстеногие

усоногих морской жёлудь

Ракушковые

Ремипедии

К жаброногим

(Branchiurota)



Подкласс веспонгиозы

(Copepoda)



К ВЫСШИМ РАКАМ

(Malacostraca)



и много
формы

КРАБ *Grapsus grapsus*,

обыкновенный в прибрежной приливной
зоне тропических морей.





РАКИ



ХИТИНОВЫЙ ПОКРОВ

рака

имеет неодинаковую окраску, поэтому в разных водоемах можно встретить раков

- и почти черного,
- и темно-серого,
- и темно-зеленого,
- и бурого,
- и серовато-зеленого цвета.



Рацион питания рака





Пинька



ПИНЬКА

ПИНЬКА

Размножение раков



На следующий год, в зависимости от погодных условий, маленькие рачата

