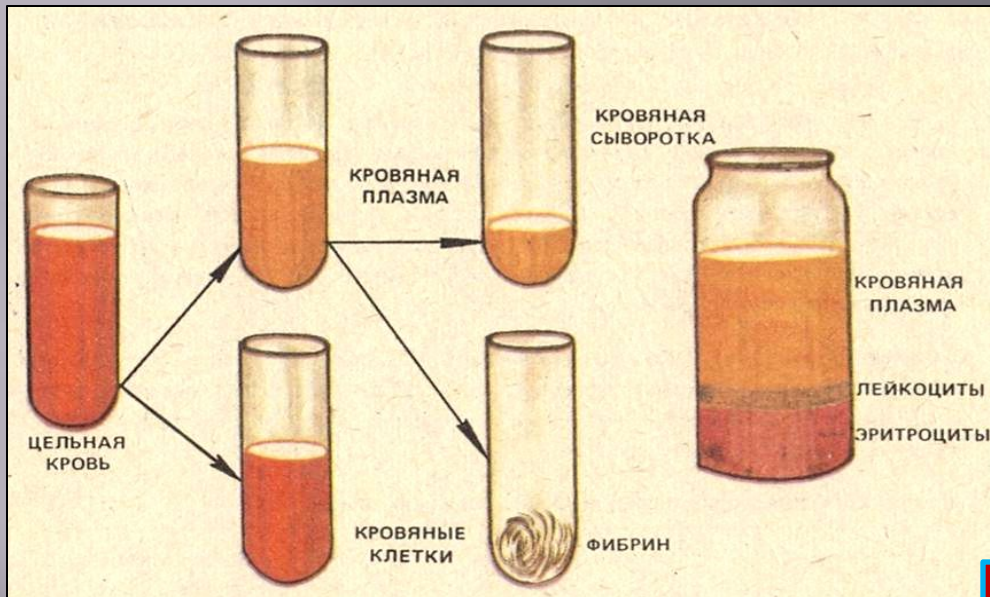


# КРОВЬ И КРОВООБРАЩЕНИЕ

(КОНТРОЛЬНО-ОБОБЩАЮЩИЙ УРОК)

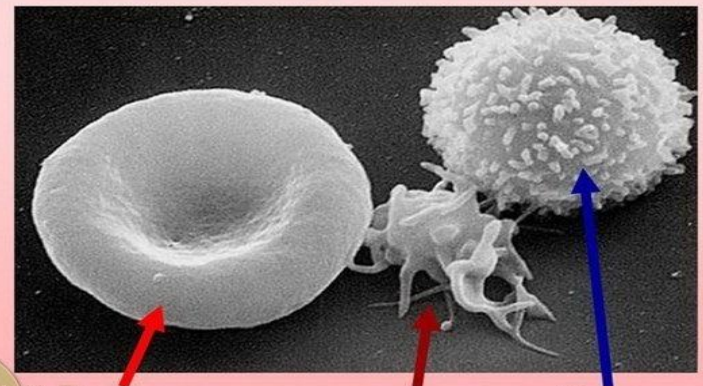


# Состав крови



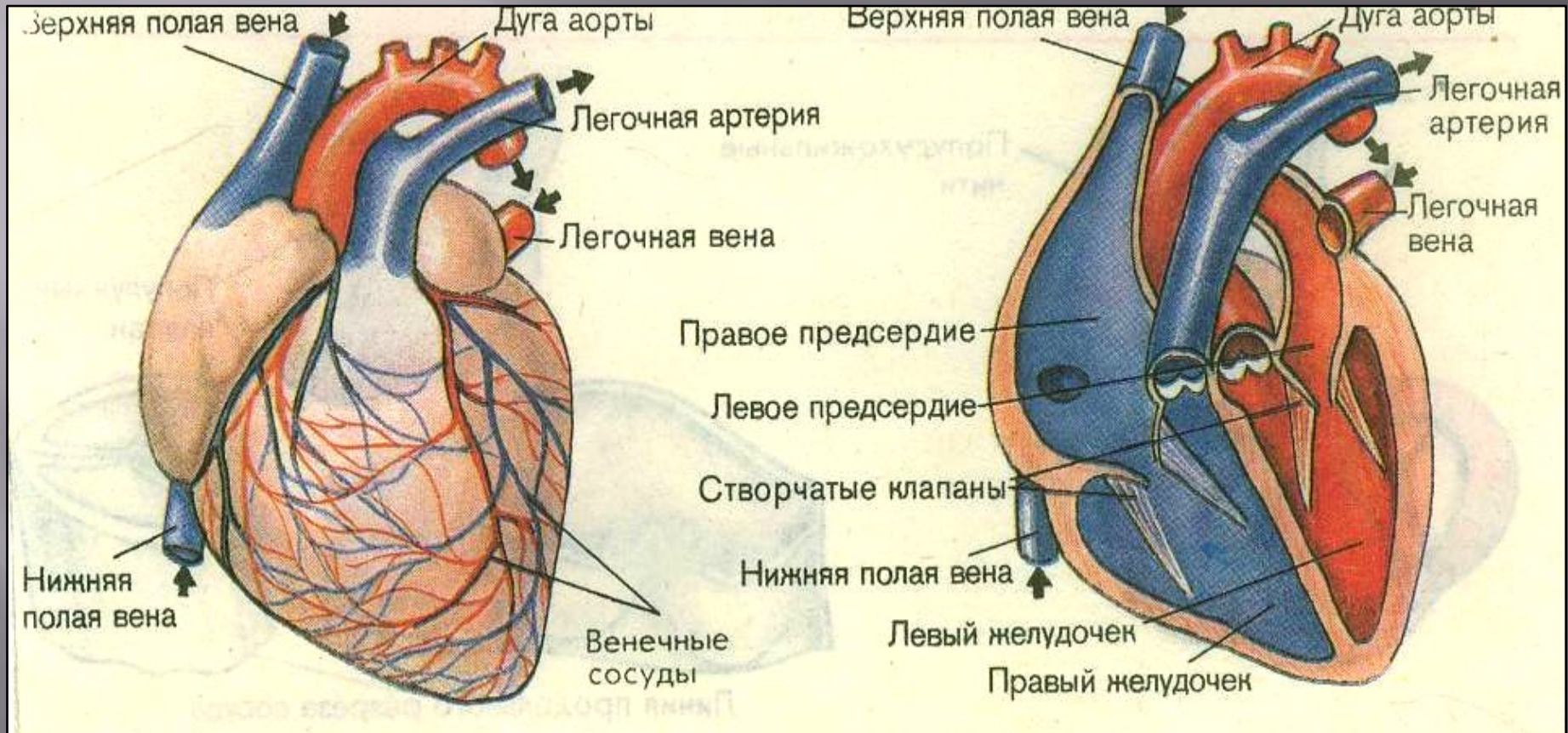
## Кровяные клетки

СНИМОК СКАНИРУЮЩЕГО ЭЛЕКТРОННОГО МИКРОСКОПА



ЭРИТРОЦИТ ТРОМБОЦИТ ЛЕЙКОЦИТ

# Строение сердца



# Кардиология



# Анализ крови здорового человека

- ▣ Анализ крови:
  - эритроциты - 4,5 - 5 млн. в мл
  - лейкоциты - 4 - 9 тыс. в мл
  - скорость оседания эритроцитов (СОЭ) - 1 - 1,5 мм/ч
  - содержание гемоглобина - 7-8 ммоль/л
  - концентрация глюкозы - 0,10 - 0,12 %

**Изучив показания анализа крови,  
определите состояние здоровья пациента**

**1**

## **Компоненты крови**

## **Показатели**

**Количество эритроцитов (1 мм<sup>3</sup>)**

**- 4,5 млн.**

**Содержание гемоглобина  
(1 ммоль/л)**

**7,5 ммоль/л**

**Скорость оседания эритроцитов  
(СОЭ), мм/ч**

**1,35 мм/ч**

**Количество лейкоцитов (1 мм<sup>3</sup>)**

**6, 5 тыс.**

**Концентрация глюкозы (%)**

**0,3 %**

**Изучив показания анализа крови,  
определите состояние здоровья пациента**

**2**

<b>Компоненты крови</b>	<b>Показатели</b>
<b>Количество эритроцитов (1 мм<sup>3</sup>)</b>	<b>5 млн.</b>
<b>Содержание гемоглобина (1 ммоль/л)</b>	<b>7,9 ммоль/л</b>
<b>Скорость оседания эритроцитов (СОЭ), мм/ч</b>	<b>1,14 мм/ч</b>
<b>Количество лейкоцитов (1 мм<sup>3</sup>)</b>	<b>12, 5 тыс.</b>
<b>Концентрация глюкозы (%)</b>	<b>0,12 %</b>

**Изучив показания анализа крови,  
определите состояние здоровья пациента**

**3**

<b>Компоненты крови</b>	<b>Показатели</b>
<b>Количество эритроцитов (1 мм<sup>3</sup>)</b>	<b>3 млн.</b>
<b>Содержание гемоглобина (1 ммоль/л)</b>	<b>6,1 ммоль/л</b>
<b>Скорость оседания эритроцитов (СОЭ), мм/ч</b>	<b>1,14 мм/ч</b>
<b>Количество лейкоцитов (1 мм<sup>3</sup>)</b>	<b>8, 5 тыс.</b>
<b>Концентрация глюкозы (%)</b>	<b>0,11 %</b>



# Подведение итогов урока

Оценка «5» – 21-26 баллов

Оценка «4» – 18-20 баллов

Оценка «3» – 15-17 баллов

Домашнее задание:

Написать мини-сочинение  
«О чем думает мое сердце...»