



# **ИССЛЕДОВАНИЕ ВЛИЯНИЯ СОСТАВА ПОЧВ НА КРЕСС- САЛАТ**

**Выполнила:  
ученица 8-А класса  
Барышникова Анастасия**

**Гипотеза:** вещества, находящиеся в окурках, строительном мусоре, попадая в почву городских газонов, скверов, парков оказывают негативное влияние на рост и развитие растений.

**Цели работы:** выявление влияния веществ, содержащихся в окурках сигарет, древесной золе, опилках ДСП, на состояние городских почв по показателям тест – растений.

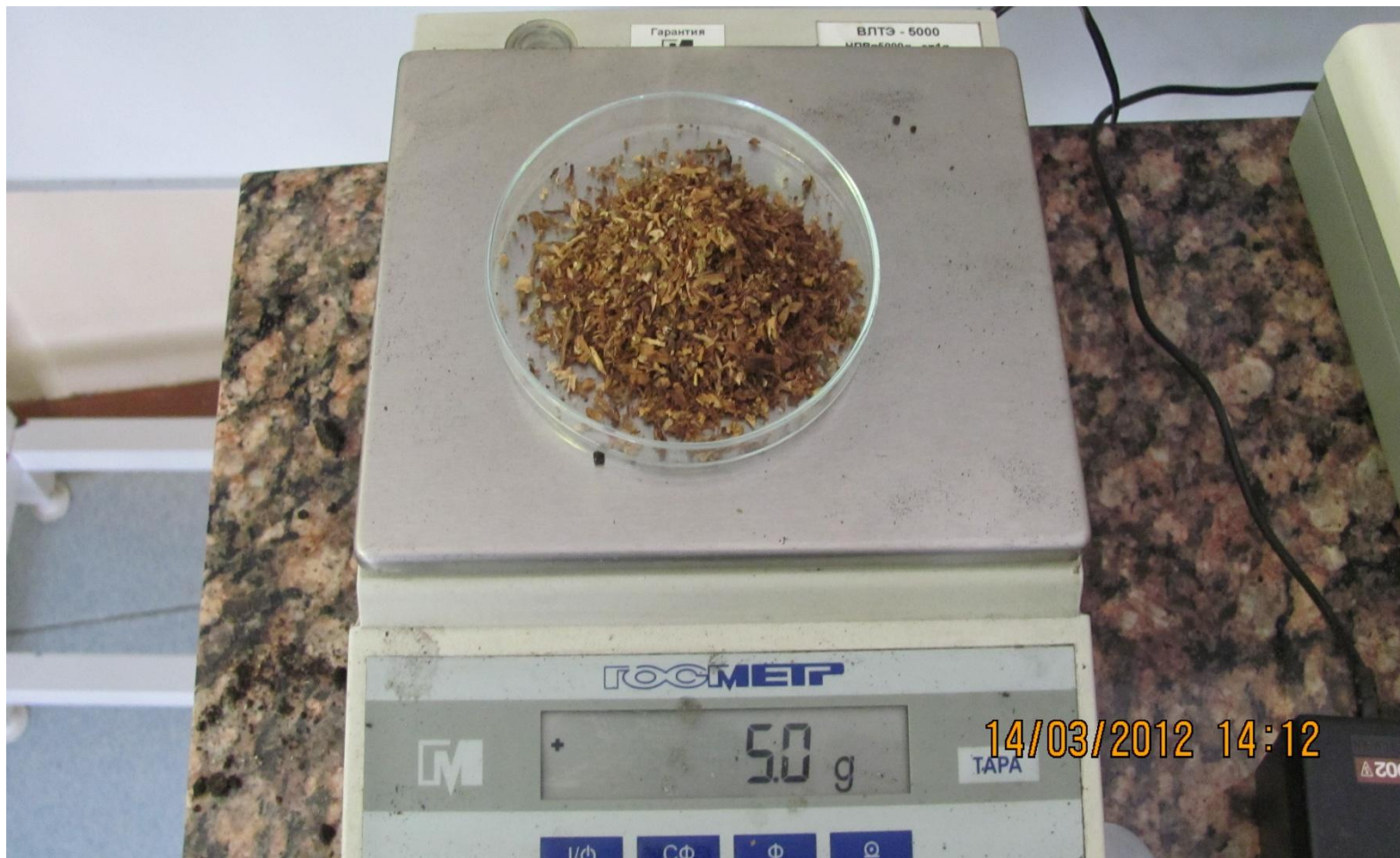


# МЕТОДЫ ИССЛЕДОВАНИЯ:

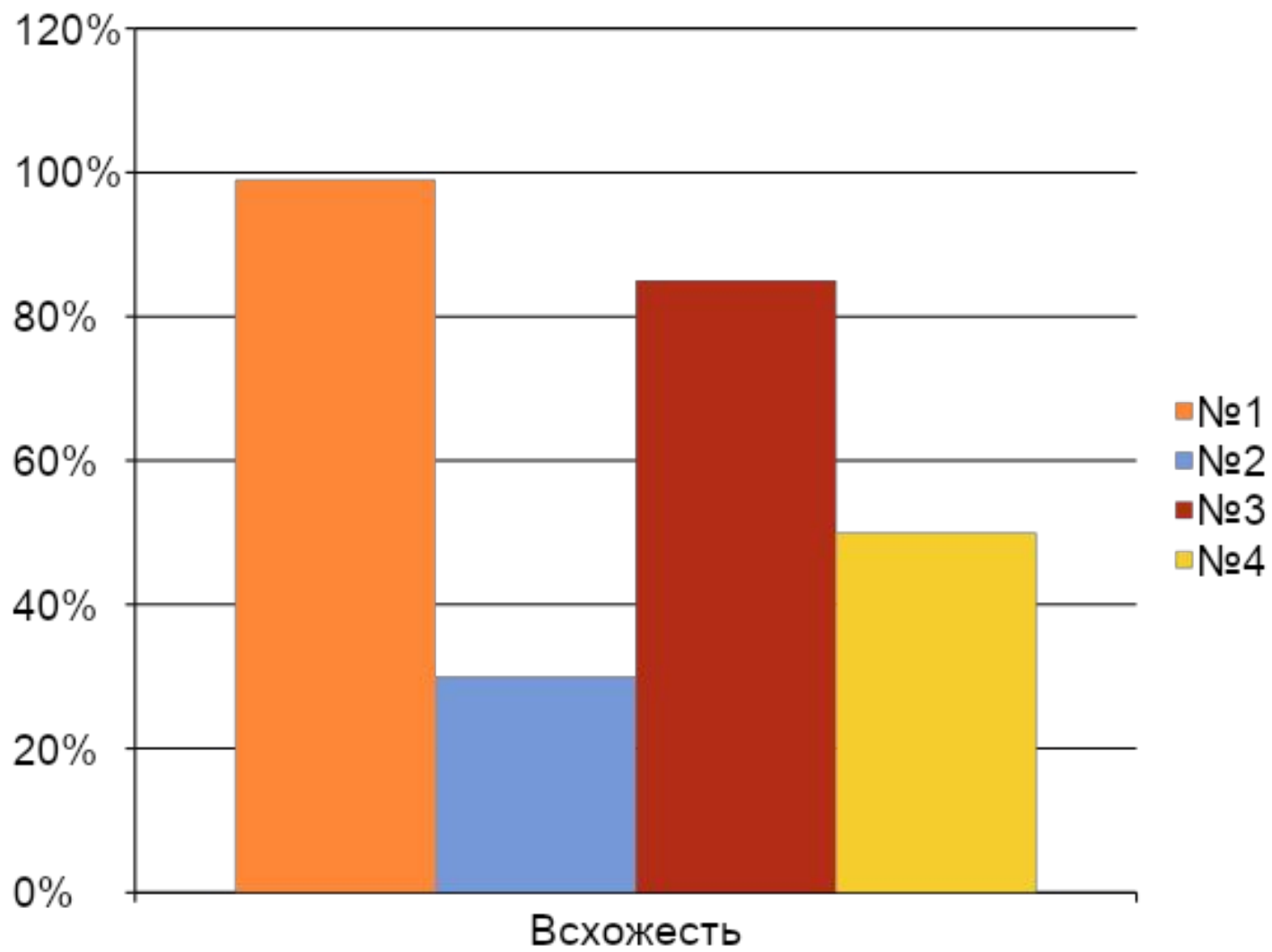
- изучение специальной литературы;
- невключенное наблюдение;
- лабораторный эксперимент;
- статистическая обработка данных.









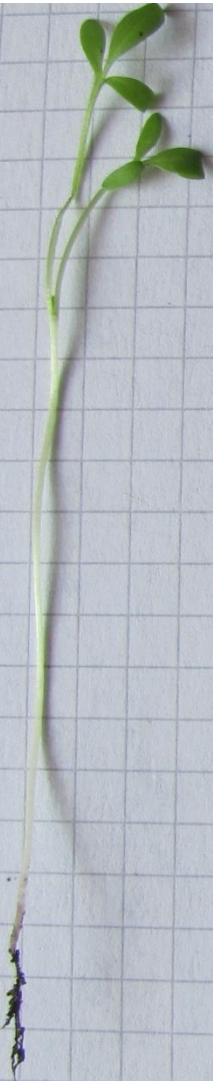


# МОРФОЛОГИЧЕСКИЕ ИЗМЕНЕНИЯ

№1	№2	№3	№4
Рост нормальный	Задержка роста	Рост нормальный	Задержка роста
Побег не искривлен	Побег не искривлен	Побег не искривлен	Искривление побега
Листья нормальных размеров	Уменьшение размеров листьев	Листья нормальных размеров	Уменьшение размеров листьев
Перисторассеченность листьев выражена нормально	Перисторассеченность листьев выражена слабо	Перисторассеченность листьев выражена нормально	Перисторассеченность листьев выражена нормально
Окраска листьев зеленая	Выражено пожелтение участков листьев	Окраска листьев зеленая	Окраска листьев зеленая



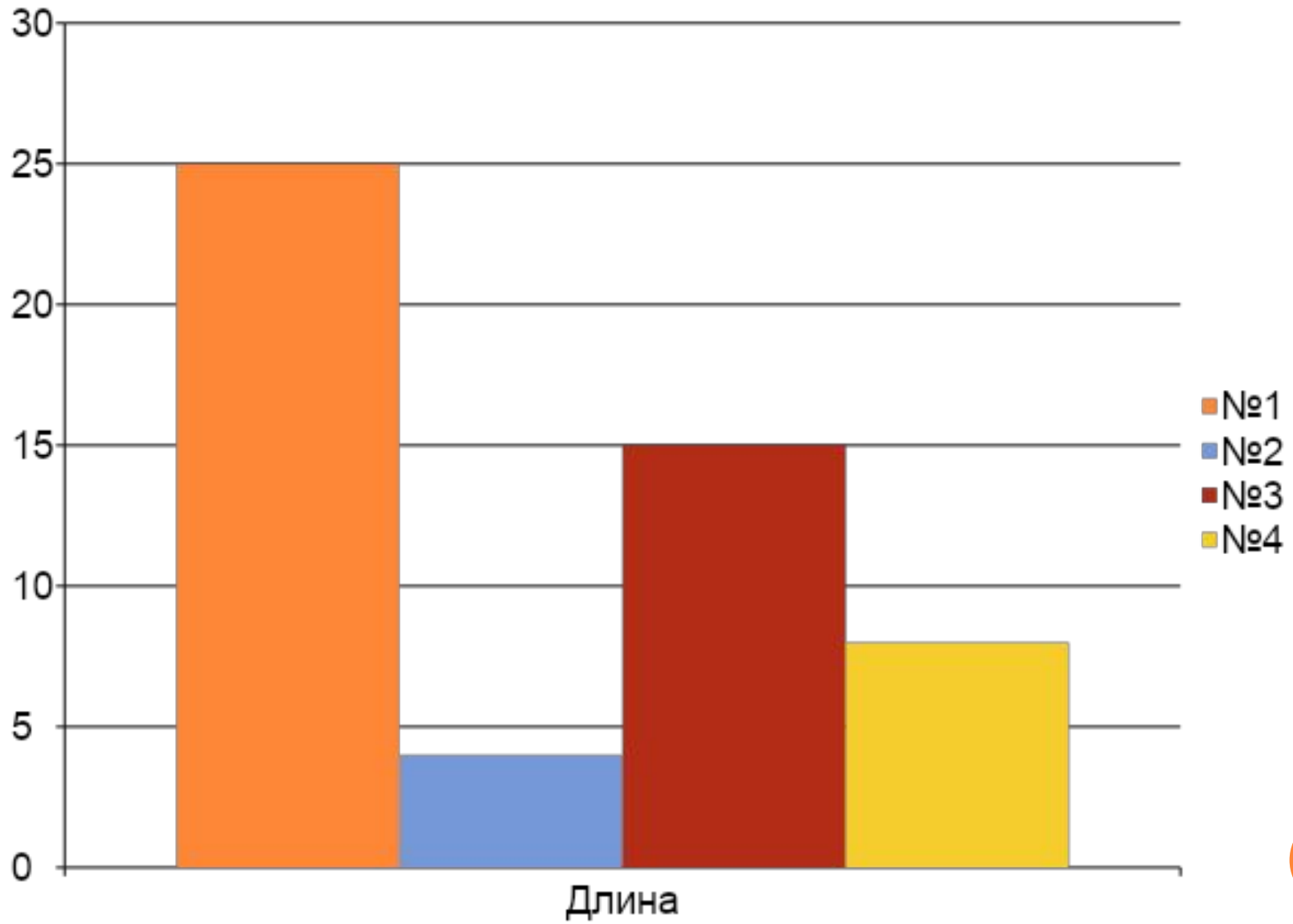




28/03/2012 09:57



# ДЛИНА КОРНЕЙ



## ОБЩИЙ ВЫВОД:

Вещества, находящиеся в окурках сигарет и строительном мусоре, негативно влияют на рост и развитие тест-растений (кресс-салат). Таким образом, можно предположить, что данные вещества сказывают негативное действие на рост и развитие городских растений.



## ПРАКТИЧЕСКИЕ РЕКОМЕНДАЦИИ:

- Для снижения загрязнения почв сигаретными окурками необходимо: усилить работу по информированию населения о вреде курения; отвести специальные места для курения; увеличить количество урн в общественных местах (скверах, парках, остановках городского транспорта и т.д.)
- Для снижения загрязнения почв строительным мусором необходимо вывозить его в специально отведенные места; не сжигать на приусадебных участках.

