

Автор: учитель биологии высшей категории  
МОУ «Засосенская СОШ имени Героя  
Советского Союза Н.Л.Яценко»  
Ковшов Анатолий Владимирович

# Класс Хрящевые рыбы

A large shark is shown from a top-down perspective, swimming in dark blue water. Its mouth is wide open, revealing rows of sharp, white teeth on both the upper and lower jaws. The interior of the mouth is a deep red color, and the shark's body is a light, mottled grey. The water around the shark is turbulent, with white foam and splashes.

# Подумай те и ответьте на вопросы:

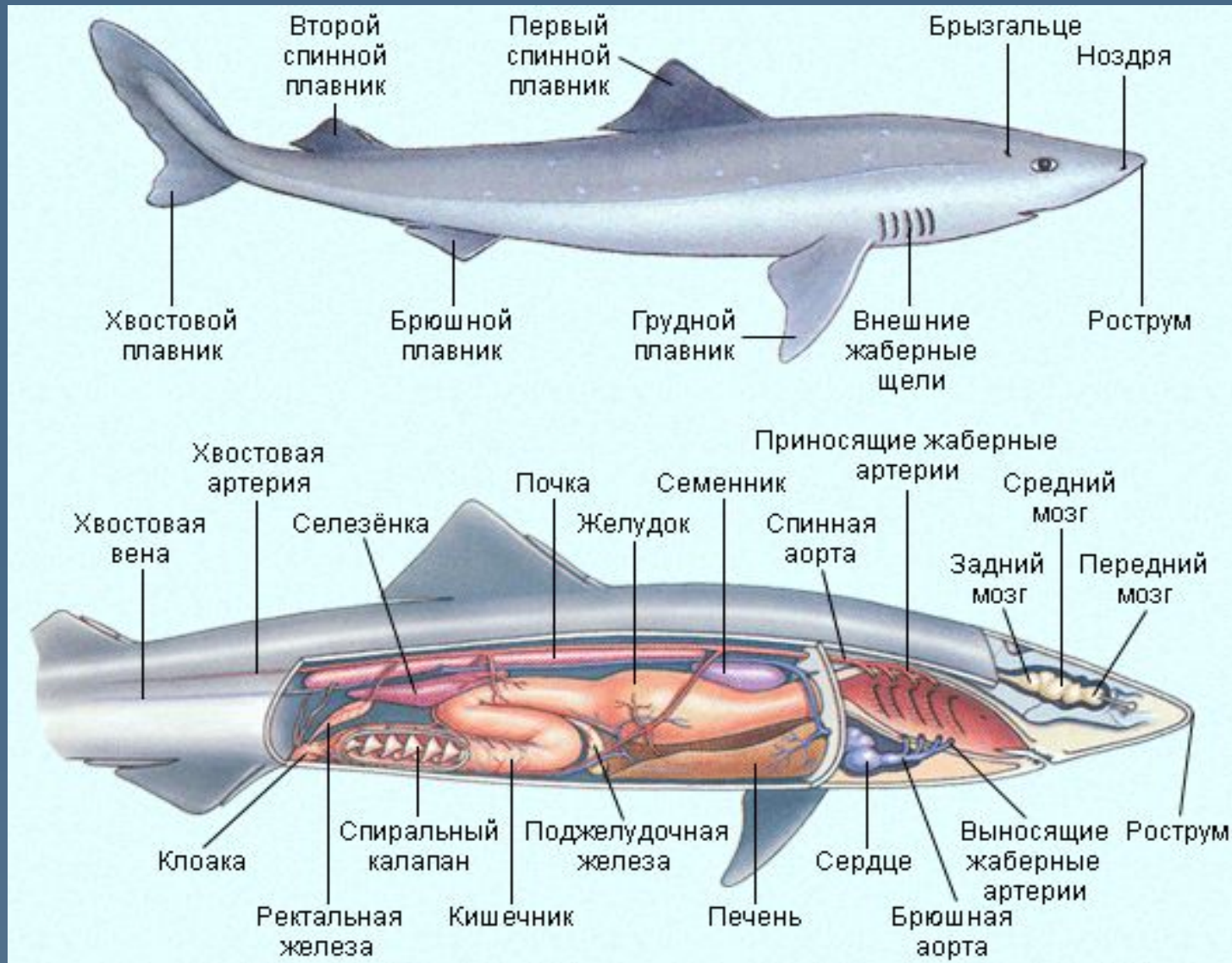
1. В чём сходство и отличие хрящевых рыб и круглоротых?
2. Все ли акулы опасны для человека?
3. Почему скаты имеют необычную для рыб форму тела?

# Систематика хрящевых рыб





# Строение акулы



# Многообразие акул



Верхний ряд, слева на право: китовая, акула-нянька, гигантская.  
Нижний ряд, слева на право: белая, мако, морская лисица.

# Многообразие акул



Верхний ряд, слева на право: акула-молот, тигровая, рифовая.  
Нижний ряд, слева на право: кунья, леопардовая, кошачья.





белая акула



челюсть ископаемой  
акулы мегалодон



её зуб

# Многообразие скатов



Верхний ряд, слева на право: пила-рыба, ромбовый скат, пятнистый скат.

Нижний ряд, слева на право: манта, скат-хвостокол, электрический скат.



# Химерообразные



химера европейская

# Подумайте и ответьте на вопросы:

1. Почему акул и скатов считают наиболее примитивными рыбами?
2. Докажите, что акулы и скаты – родственники ланцетников. Что их объединяет?
3. Каково значение акул и скатов в природе и жизни человека?