

ПОТРЕБНОСТЬ ОРГАНИЗМА В КИСЛОРОДЕ

СТРОЕНИЕ ДЫХАТЕЛЬНОЙ СИСТЕМЫ ЧЕЛОВЕКА

Челябинская область, Аргаяшский район,
МОУ Акбашевская СОШ
Якупова Разима Фаткулловна
Учитель географии и биологии

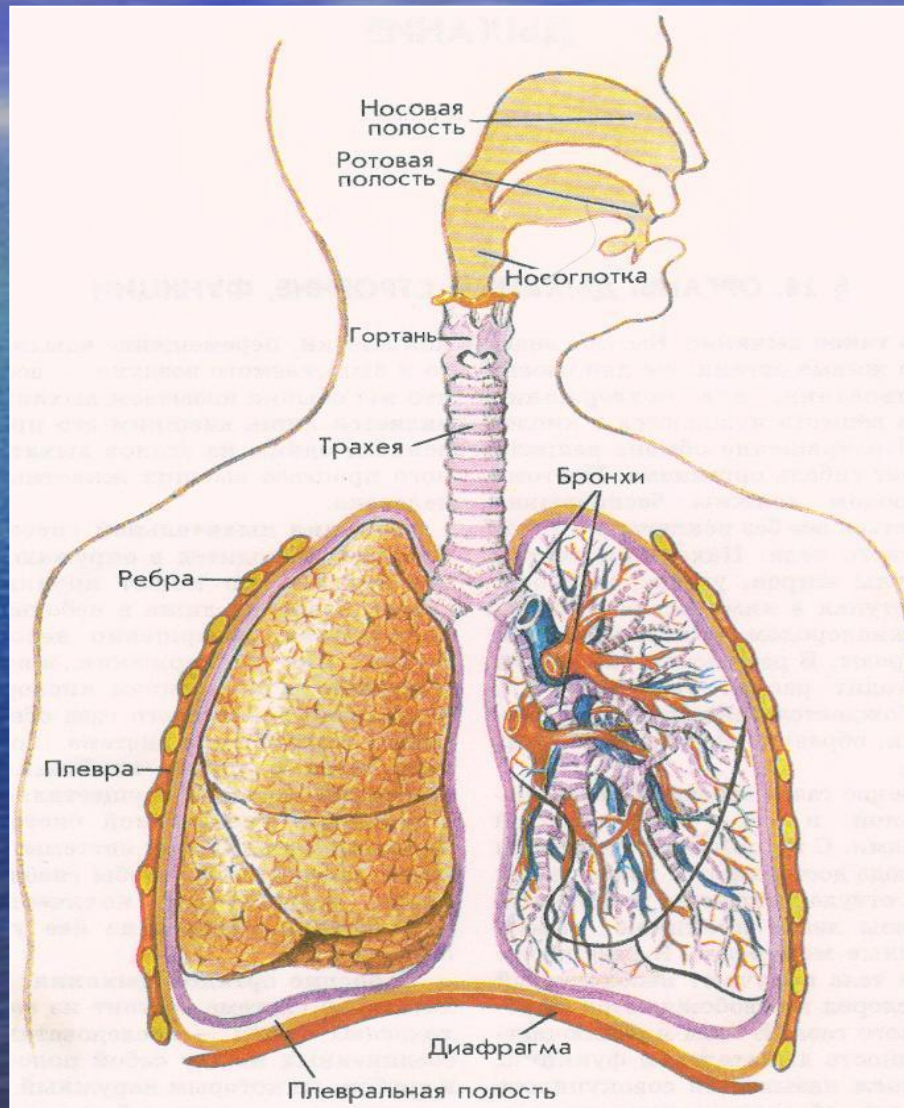
План урока

- 1.Значение дыхания.
- 2.Что такое дыхание?
- 3.Строение дыхательной системы.
- 4.Взаимосвязь между строением органов дыхания и выполняемыми ими функциями.

Что такое дыхание?

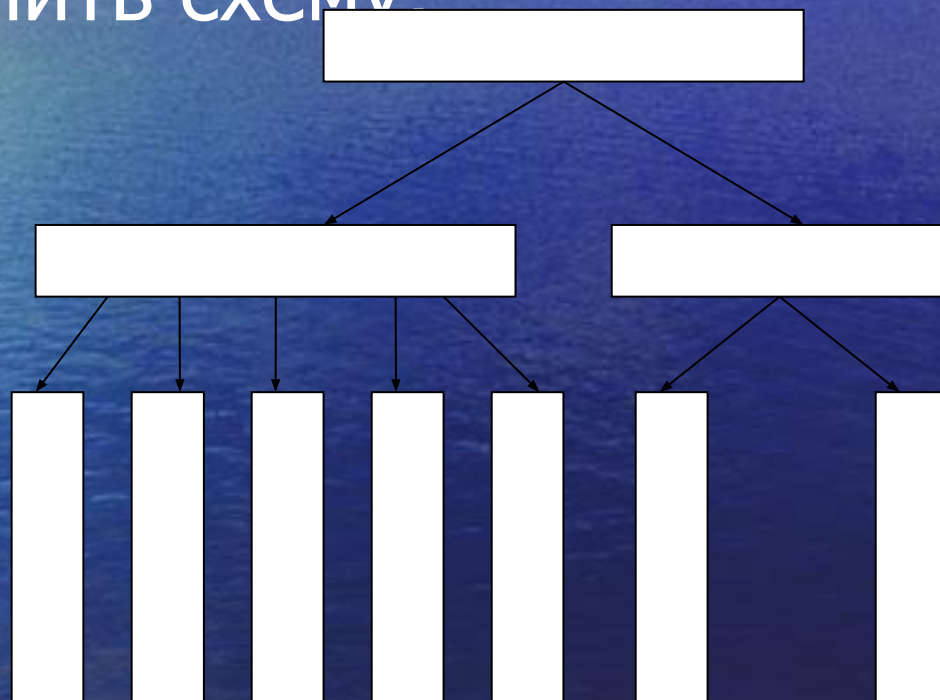
- «Дыхание- совокупность физико-химических, физиологических процессов, обеспечивающих поступление кислорода, удаление углекислого газа и использование кислорода клетками и тканями для окисления органических веществ с освобождением энергии, необходимой для их жизнедеятельности.»

По рисунку изучите строение дыхательной системы.



Строение дыхательной системы.

- Заполнить схему:



Заполнить таблицу

Органы дыхания	Особенности строения, связанные с выполняемыми функциями.

терминологический диктант

Из перечня органов дыхательной системы выберите полные ответы на вопросы.

- | | |
|------------------------|-------------------------|
| а) Слизистая оболочка. | е) Надгортанник. |
| б) Легочные пузырьки. | ж) Гортань. |
| в) Легкие | к) Хрящевые полукольца. |
| г) Бронхи. | л) Плевра. |
| д) Трахея. | м) Носовая полость. |

1. Не пропускает пищу в гортань.
2. Не дают трахее сужаться
3. Очищает вдыхаемый воздух от пыли и микробов.
4. Поверхностный слой воздухоносных путей.
5. Начальная часть воздухоносных путей.
6. Выстилает наружную поверхность легких.
7. Покрывает наружную поверхность грудной клетки изнутри.
8. Внутри содержит голосовые связки.
9. Самая длинная часть воздухоносного пути.
10. Место газообмена между легкими и кровью.
11. Путь вдыхаемого воздуха после гортани до легочных капилляров

Какие утверждения верны?

1. Трахея- это трубка, образованная хрящевыми полукольцами.
2. Бронхи ветвятся и заканчиваются легочными пузырьками.
3. В плевральной полости постоянно поддерживается низкое давление.
4. Воздух в носовой полости обезвреживается, согревается и увлажняется.
5. Голосовые связки имеют одинаковую длину у женщин и мужчин.
6. Каждое легкое снаружи покрыто плеврой
7. Диффузия- причина газообмена в легких.
8. Продукт распада органических веществ- углекислый газ и вода.
9. Стенка альвеол состоит из многослойного эпителия.
10. Из крови в легкие поступает кислород.

Определите к какому классу относятся следующие животные, что составляет их дыхательную систему?

животные	Класс	Дыхательная система
Амеба		
Дождевой червь		
Окунь		
Лягушка		
Прыткая ящерица		
Собака		