

Мезозойская эра ЭВОЛЮЦИИ



Началась мезозойская эра 235 млн. лет назад, продолжалась ок. 170 млн. лет.



Продолжение усложнения организмов и возрастание темпов эволюции. В течение всей эры на суше господствовали голосеменные растения и пресмыкающиеся.

Триасовый период

- Начался триасовый период 235 ± 10 млн. лет назад, продолжительность 50 млн. лет.
- Подразделяется на 3 отдела.
- Земля раскололась на 2 материка: Гондвану и Лавразию
- Климат становится суше → формирование обширных пустынь



Животный мир в

триас

Доминирующего положения достигли рептилии и динозавры

Появление первых лягушек, черепах, крокодилов

Появление первых млекопитающих, насыщение океана моллюсками

Образование новых видов омаров, кораллов

Появление птерозавров – переходной формы птиц



Растительный мир триаса

Возрастание разнообразия голосеменных
растений

Вымирание семенных папоротников из – за
засушливого климата

Распространение плаунов и хвощей



Юрский период

- Начался 185 млн. лет назад и продолжался 53 млн. лет
- Интенсивное горообразование
- Вначале периода климат засушливый, к концу периода – влажный.
- Наземные животные северного полушария не могли свободно перемещаться с одного материка на другой из – за повышения уровня океана.



Животный мир в юрском периоде

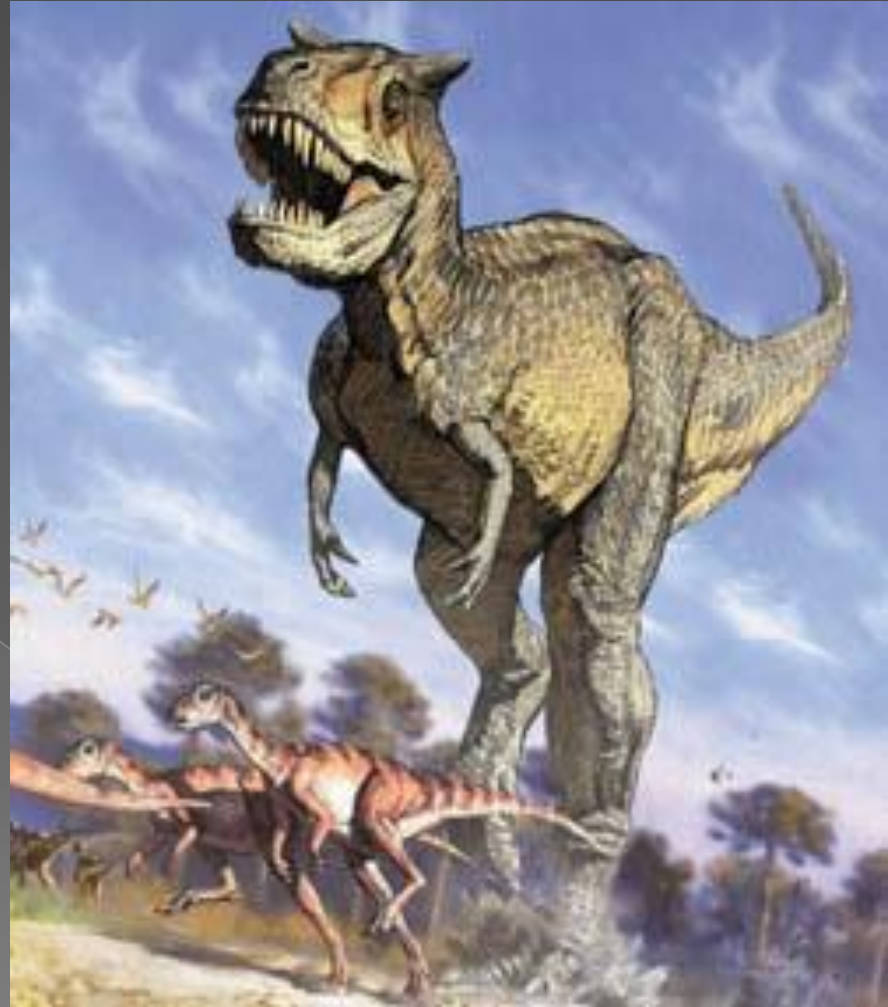
Господствовали на суше динозавры, достигавшие в длину до 20 м. Начиная от гигантских зауроподов до более мелких и быстроногих хищников.

Распространение насекомых, предшественников мух, ос, муравьев

Появление первой птицы – археоптерикса

Появление головоногих моллюсков





Растительный мир юрского периода

Обильная растительность из – за влажного климата

Появление предшественников современных
кипарисов, мамонтовых деревьев, сосен

Апогея достигли голосеменные: гинкговые,
саговниковые, беннеттиты и хвойные;



Меловой период

- Начался 144 млн. лет назад и продолжался 80 млн. лет
- Продолжение раскола суши на материки
- Море затопило обширные участки суши.
- Останки твёрдопокровных планктонных организмов образовали на океанском дне огромные толщи меловых отложений.
- Поначалу климат был теплым и влажным, однако затем заметно похолодало.



Животный мир в меловом пери

Рост числа белемнитов

Господство в океане гигантских
черепаш и хищных рептилий

Появление змей, мотыльков и
бабочек

Исчезновение аммонитов,
ихтиозавров, динозавров



Растительный мир мелового периода

Появление покрытосеменных растений,
вытесняющих голосеменные

Великое вымирание мало сказалось на наземной
растительности. Покрытосеменные растения
продолжали вытеснять более
низкоорганизованные группы, появились
настоящие травы, и в частности, злаковые
растения.

