

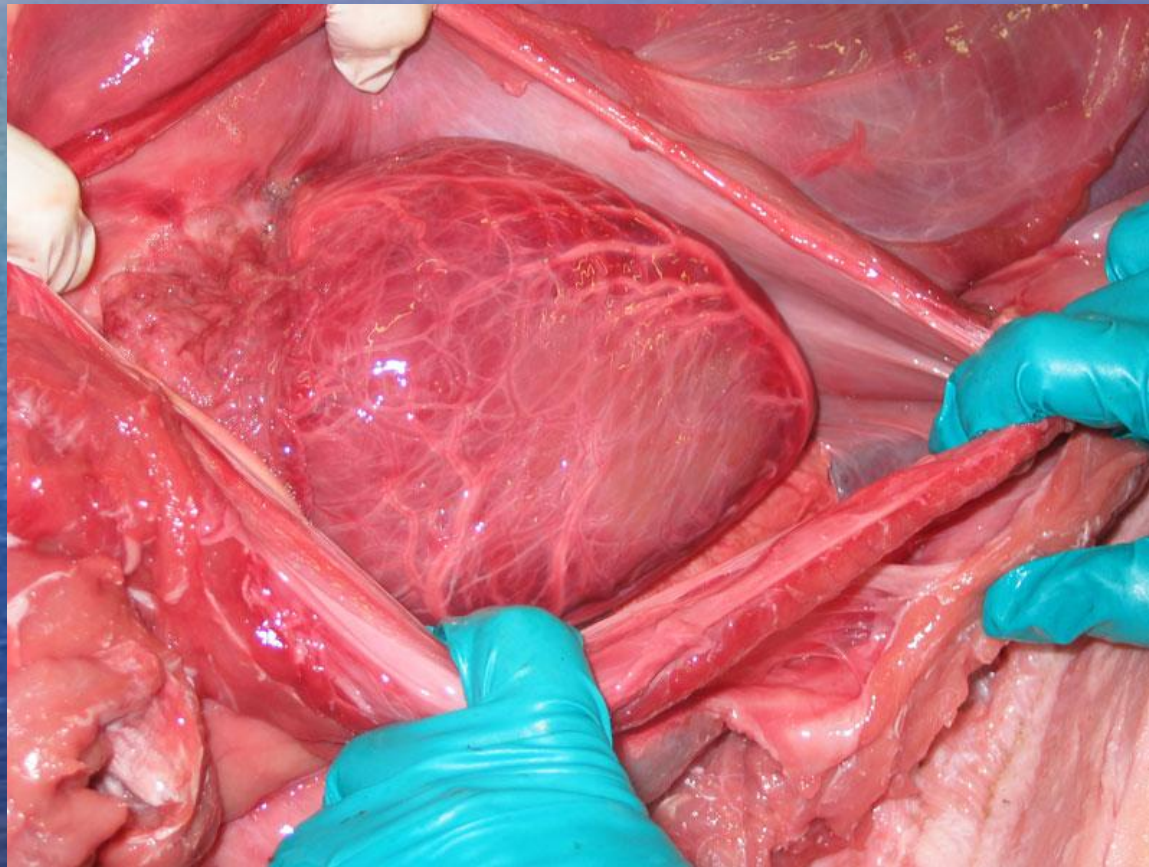
Наследственные болезни

Работу выполнила ученица 9 класса
Попова О.

Учитель биологии: Скачек О.Г

Наследственные болезни -
это патологическое
состояние организма,
обусловленные изменения
генетического материала -
мутациями.

Сердечно - сосудистые заболевания

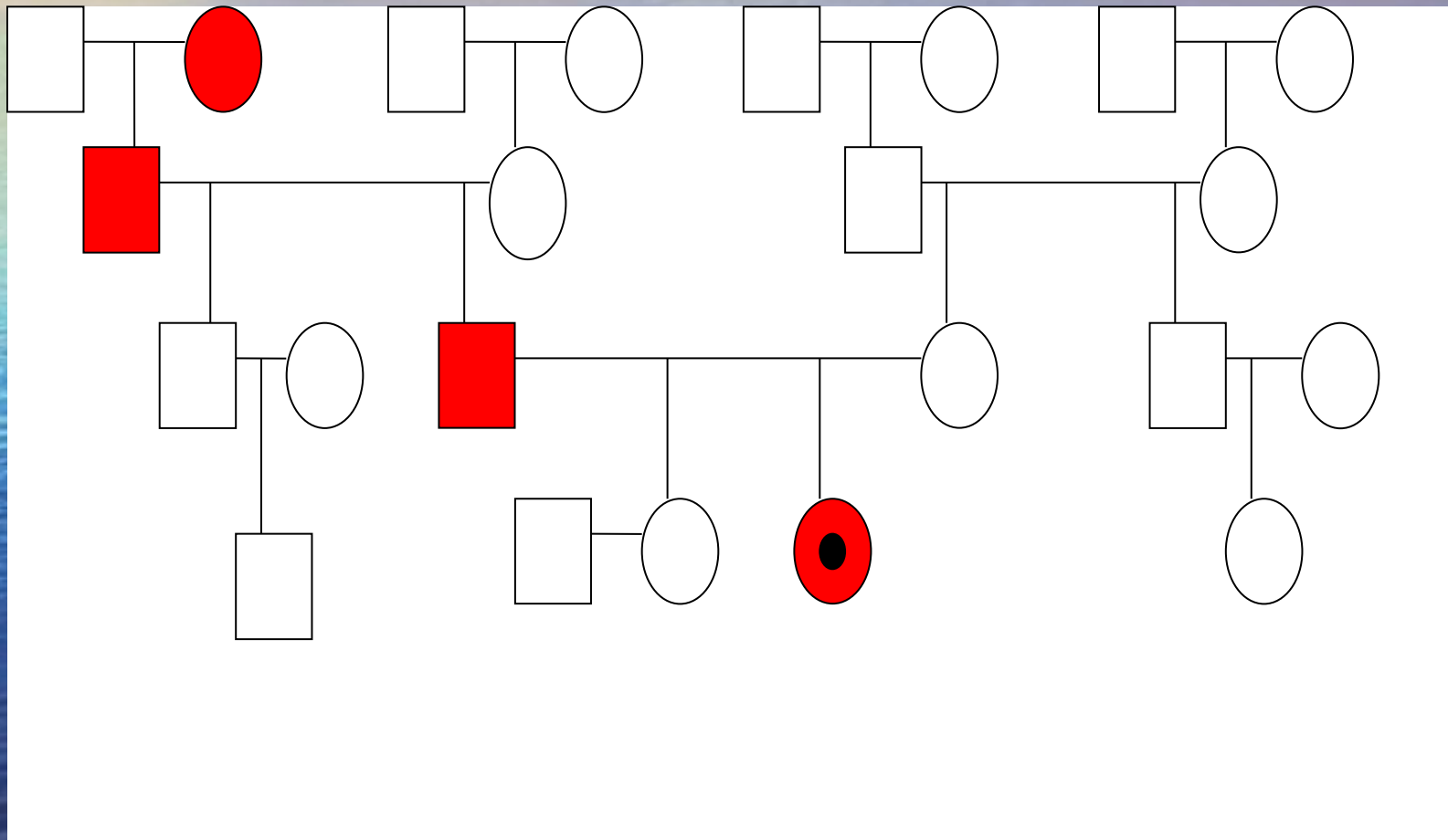


Болезнь Дауна





Схема№1 Сахарный диабет



Сахарный диабет

Заболевание развивается вследствие недостатка гормона инсулина или нарушения его взаимодействия с клетками организма

Симптомы

- 
- Нарушение зрения
 - Постоянная неутолимая жажда
 - Постоянный неутолимый голод
 - Сухость во рту
 - Похудание
 - Усиленное выделение мочи
 - Зуд кожи и слизистых оболочек
 - Общая мышечная слабость
 - Воспалительные поражения кожи, трудно поддающиеся лечению
- Основные ○ Второстепенные

Осложнения

Диабетический кетоацидоз – тяжелое состояние, развивающееся вследствие накопления в крови продуктов промежуточного метаболизма жиров. Может приводить к потере сознания и нарушению жизненно важных функций организма

Гиперосмолярная кома – предрасположены пожилые люди. Проявления – слабость, вялость, мышечные судороги, потеря сознания

Гипогликемия – снижение уровня сахара в крови ниже нормального значения (обычно ниже 4,4 ммоль/л). Симптомы – обильное потоотделение, постоянное чувство голода, ощущение покалывания губ и пальцев, бледность, сердцебиение, мелкая дрожь, мышечная слабость и утомляемость

Профилактика

Здоровая пища



Овощи и фрукты. Хлеб (из муки грубого помола), макаронные изделия, рис, овес, ячмень, гречка. Не употреблять сахар и соль

Такой рацион замедлит поступление глюкозы в кровь, будет поддерживать низкий уровень холестерина

Физические нагрузки



30 минут в день ежедневных физических упражнений

Люди, занимающиеся физическими упражнениями не менее 5 раз в неделю, снижают степень риска заболеть сахарным диабетом на 50%

Классификация

В зависимости от причин подъема глюкозы крови, сахарный диабет делится на две основные группы

1

Первый тип - инсулинозависимый. Связан с поражением поджелудочной железы и недостатком инсулина. Подвержены молодые люди в возрасте до 30 лет

2

Второй тип - инсулинонезависимый, возникает в связи с относительной недостаточностью инсулина. На первых этапах введение инсулина не требуется. Подвержены люди зрелого возраста



Схема №2 Дальтонизм

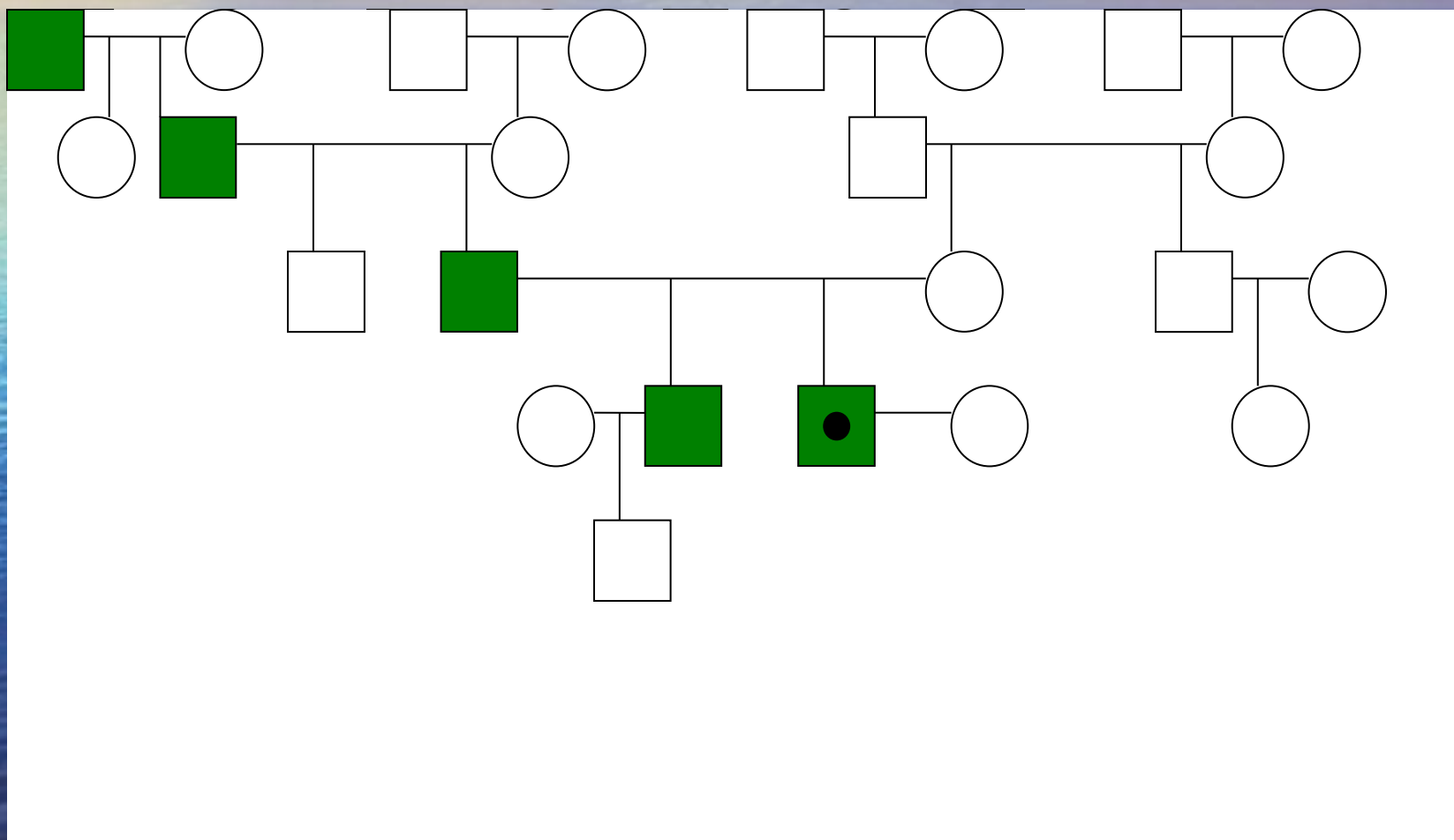
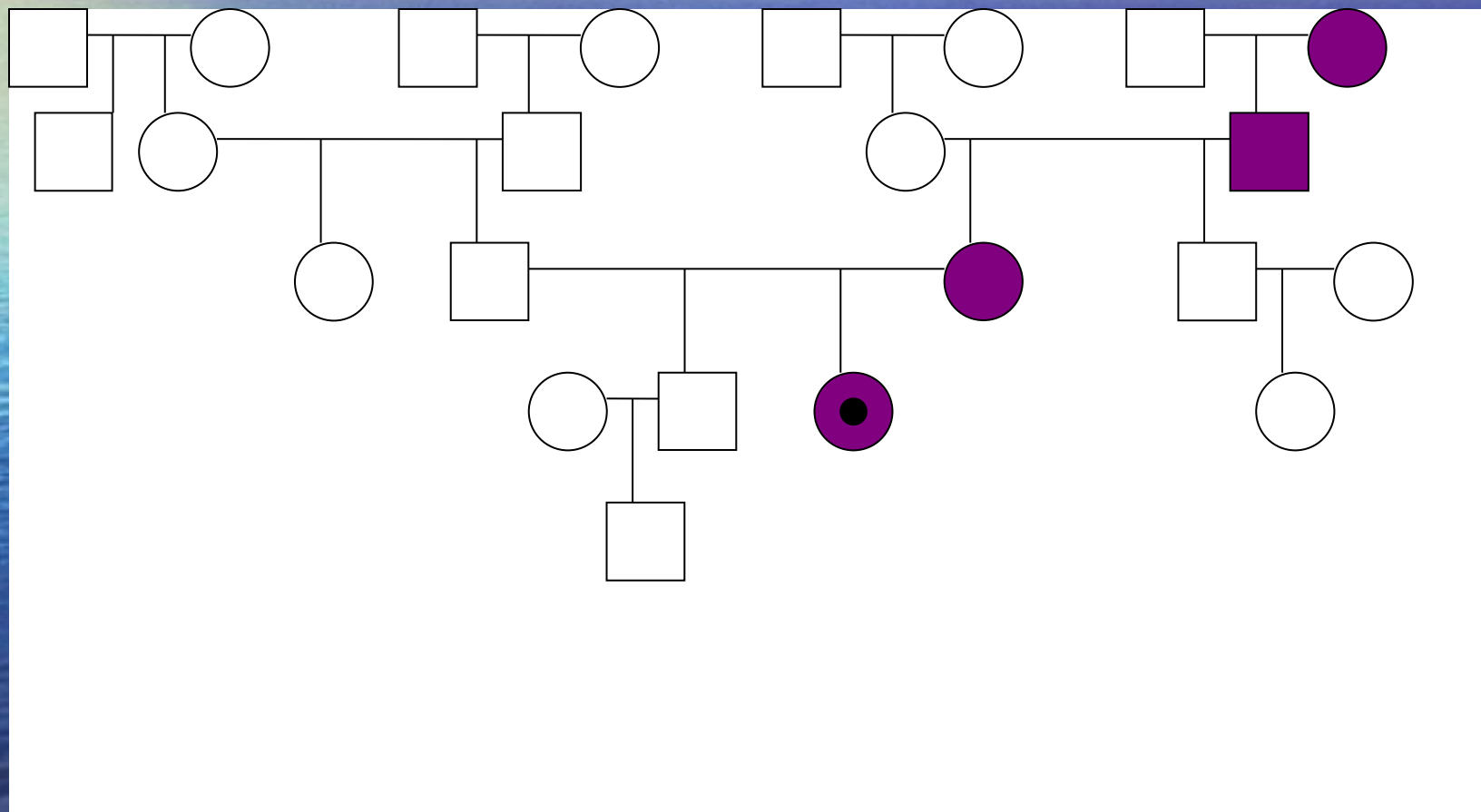
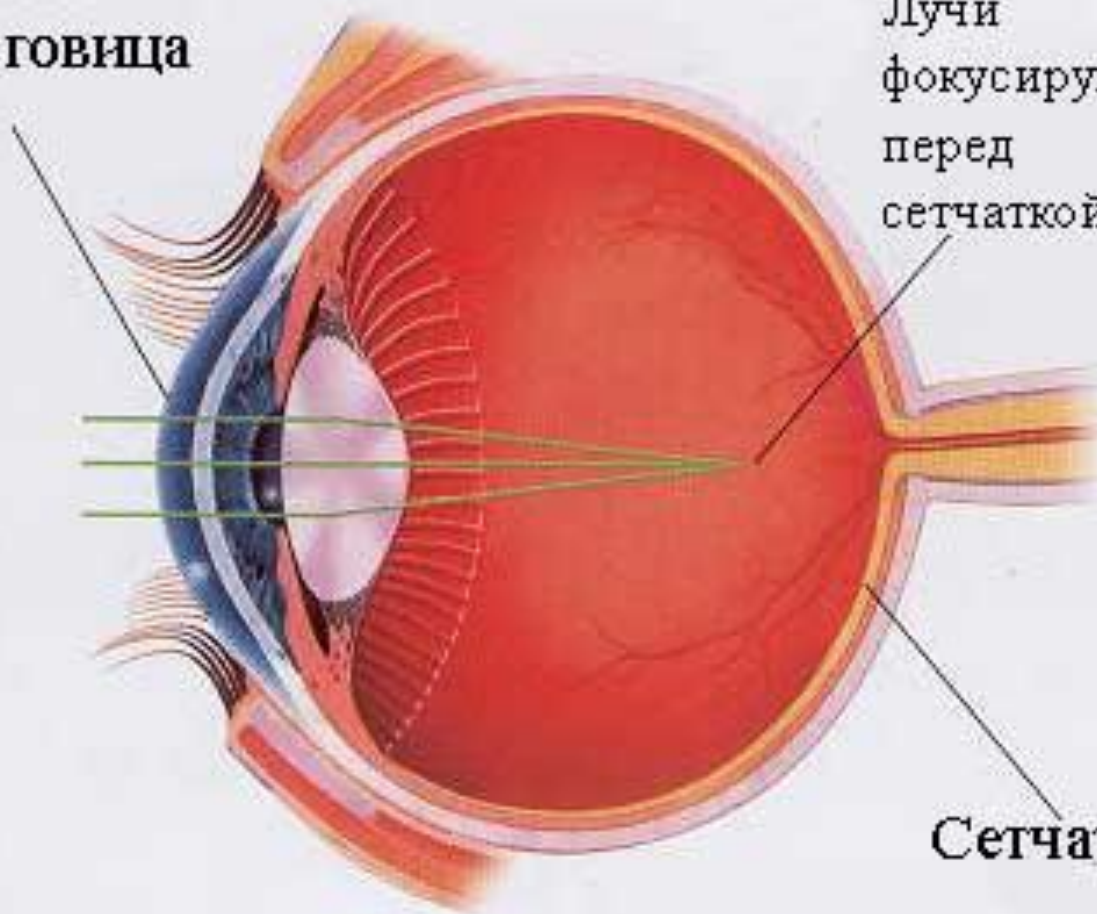




Схема №3 Близорукость



Роговица



Лучи
фокусируются
перед
сетчаткой

Сетчатка

A wide-angle photograph of a vast, deep blue ocean under a sky with soft, wispy clouds. The sun is low on the horizon, creating a bright, shimmering reflection on the water's surface. The overall mood is peaceful and expansive.

СПАСИБО ЗА ВНИМАНИЕ!