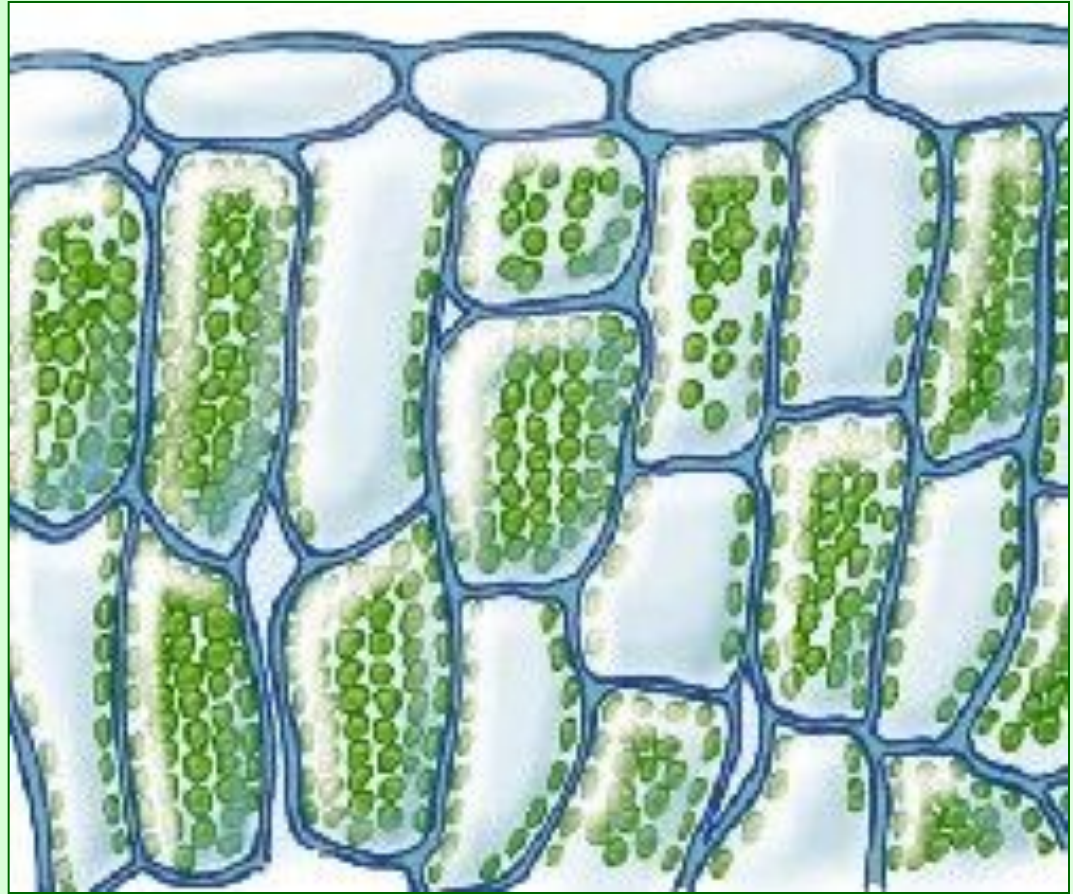
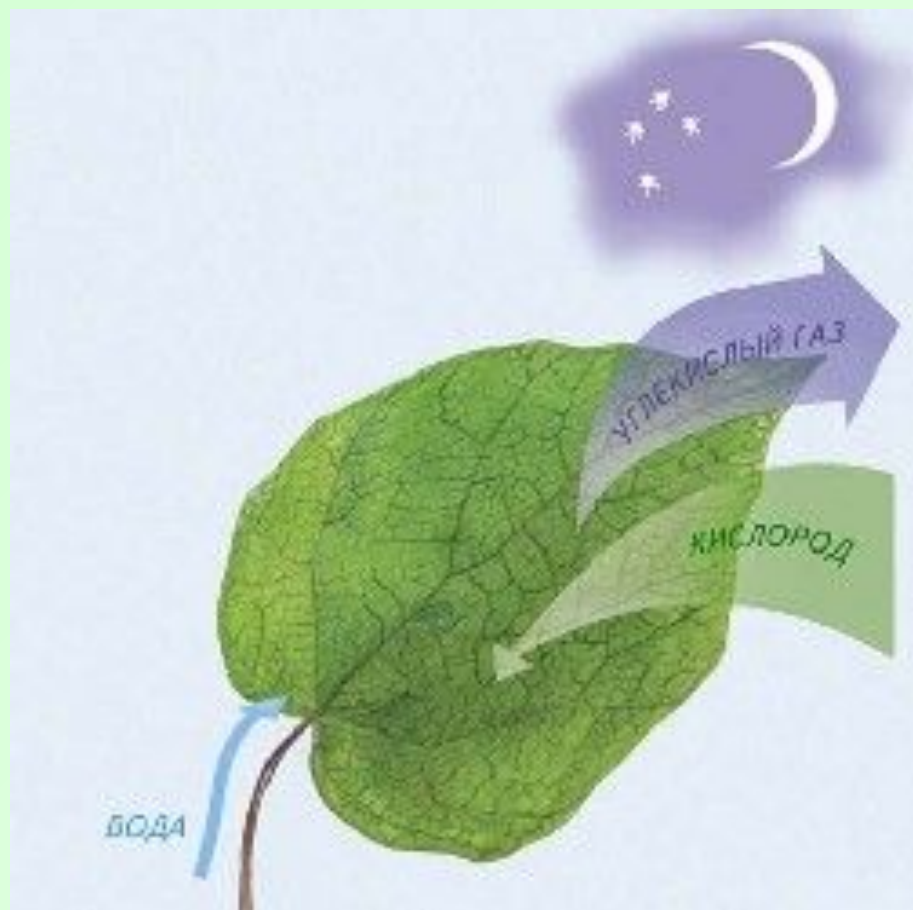
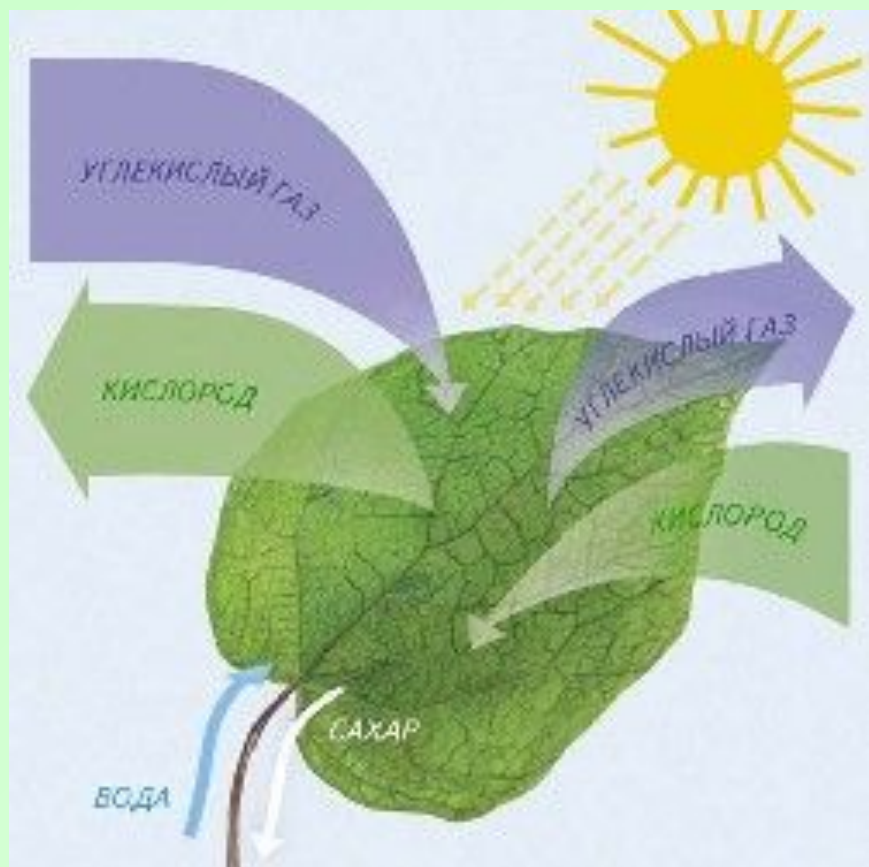
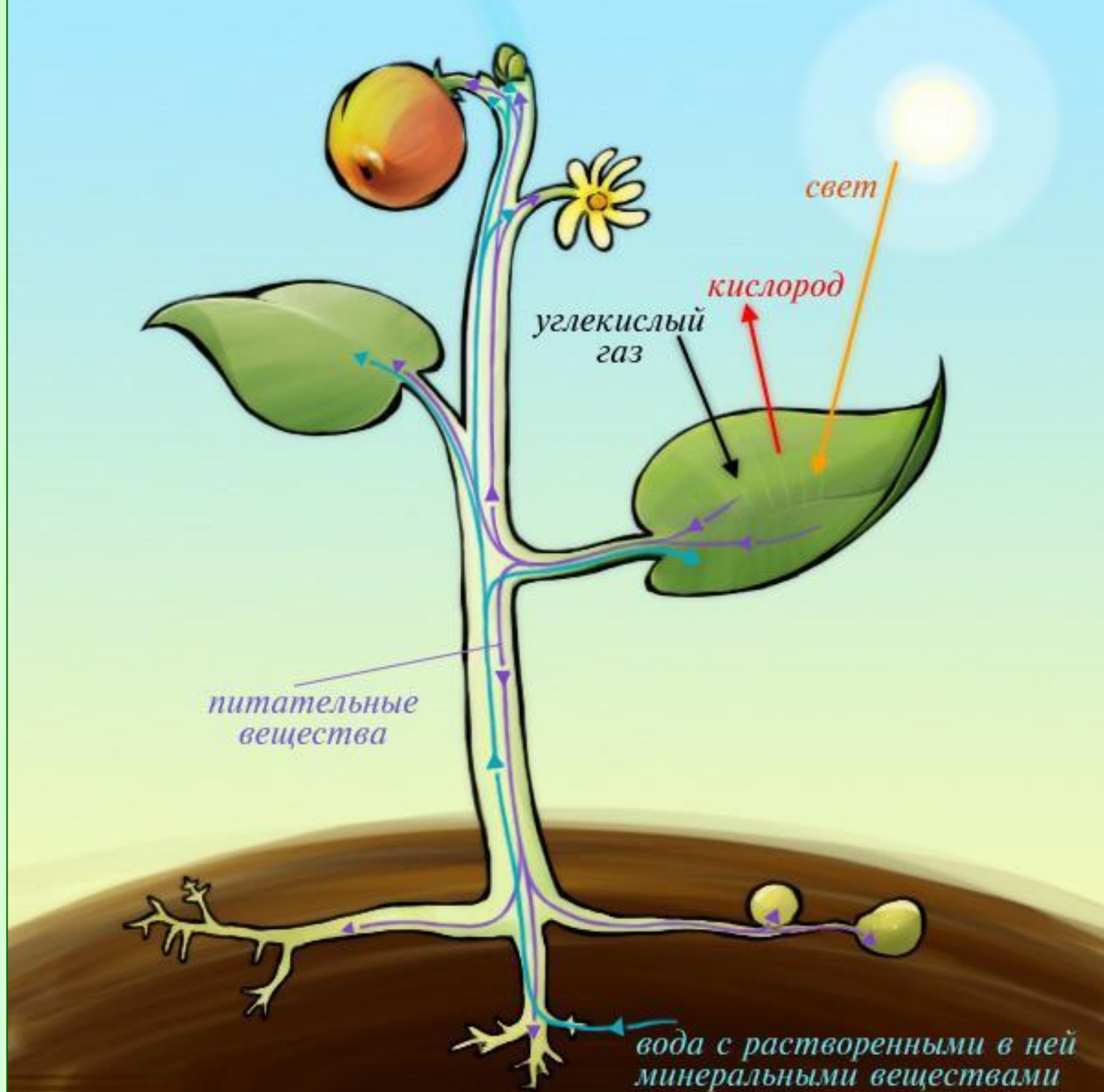


Воздушное питание
растений - фотосинтез

Фотосинтез – это ?

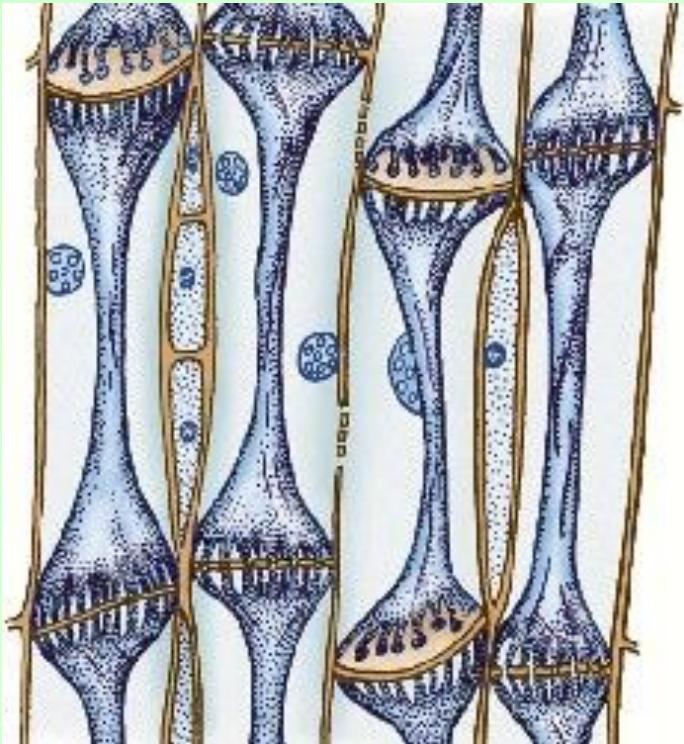






Проводящая система растений

Ситовидные
трубки

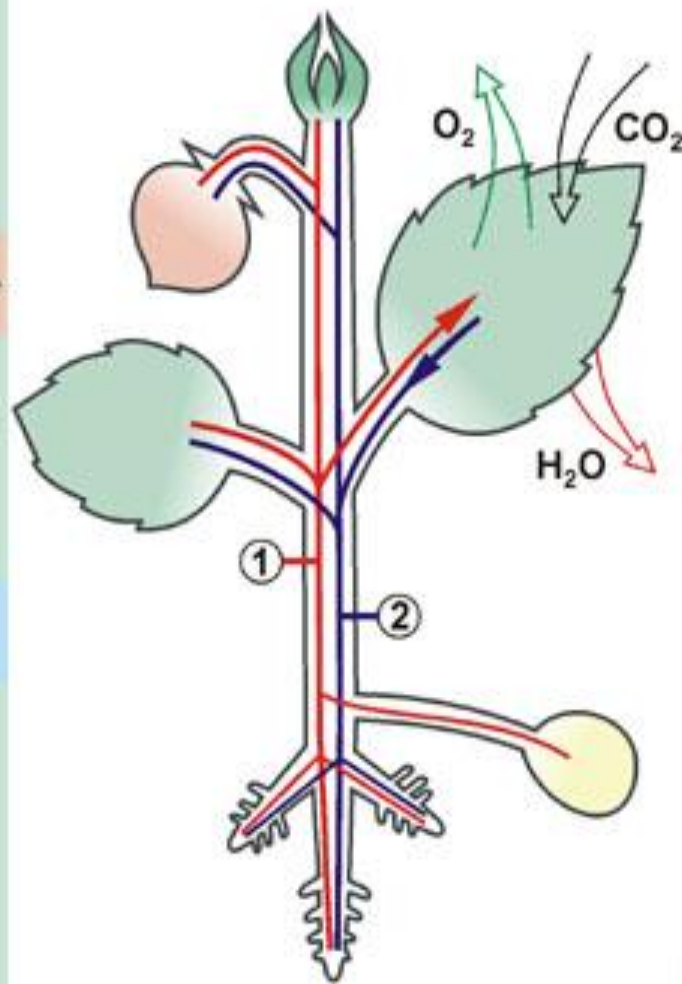


Сосуды



ТРАНСПОРТ ВЕЩЕСТВ В РАСТЕНИИ

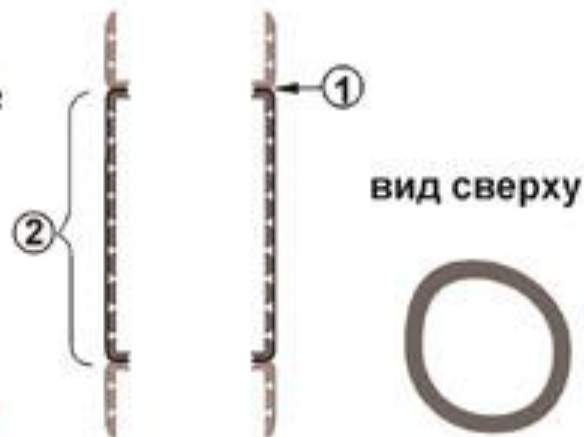
СХЕМА ТРАНСПОРТА ВЕЩЕСТВ



① по древесине

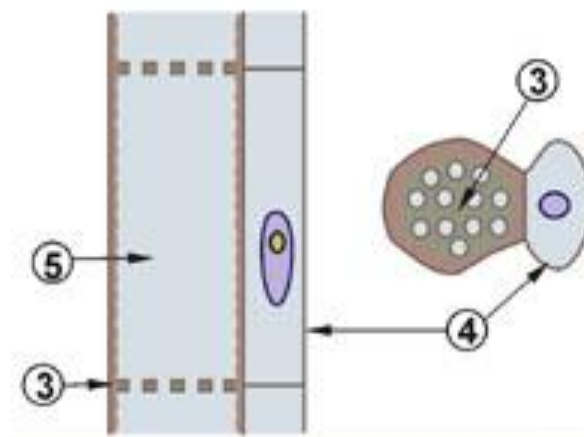
② по лубу

СХЕМА СТРОЕНИЯ СОСУДА



① Остатки поперечной стенки

② Членик сосуда



③ Ситовидная пластинка

④ Клетка - спутница

⑤ Цитоплазма

СХЕМА СТРОЕНИЯ СИТОВИДНОЙ ТРУБКИ

Автотрофные организмы – это ?

Гетеротрофные организмы – это ?

Космическая роль зеленых растений:

- ❖ Накопление органической массы
- ❖ Накопление энергии
- ❖ Постоянство CO_2 в атмосфере
- ❖ Накопление O_2 в атмосфере
- ❖ Создание почвы на Земле