

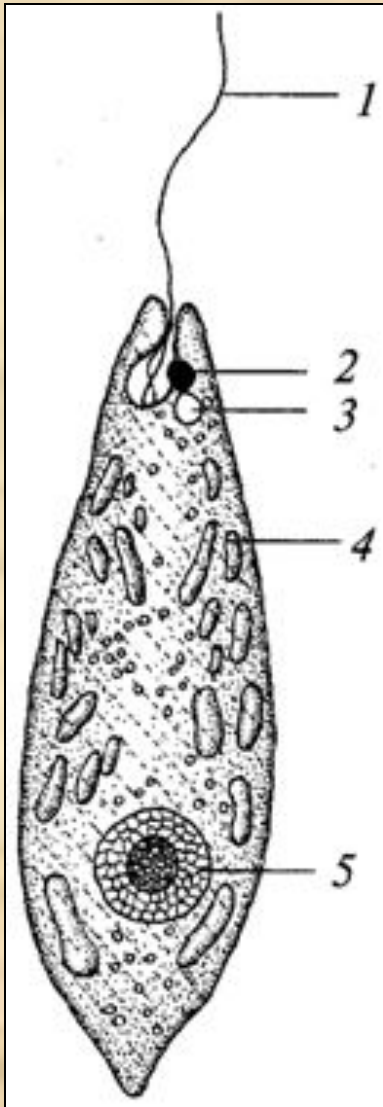
Паразитирующие жгутиконосцы



Общие сведения

Класс жгутиковых объединяет животных, органоидами движения которых служат жгутики (один или несколько). У большинства представителей наружный слой цитоплазмы уплотняется, в результате чего на поверхности тела образуется плотная эластичная оболочка, определяющая форму животного. К этому классу относятся как автотрофные, так и гетеротрофные организмы. Размножаются бесполом путем - продольное деление клетки пополам - и половым: формируются гаметы, при слиянии которых образуется зигота.

Строение



1) Жгутик

2) Глазное пятнышко (стигма)

3) Сократительная вакуоль

4) Хроматофоры

5) Ядро

Род трихомонад

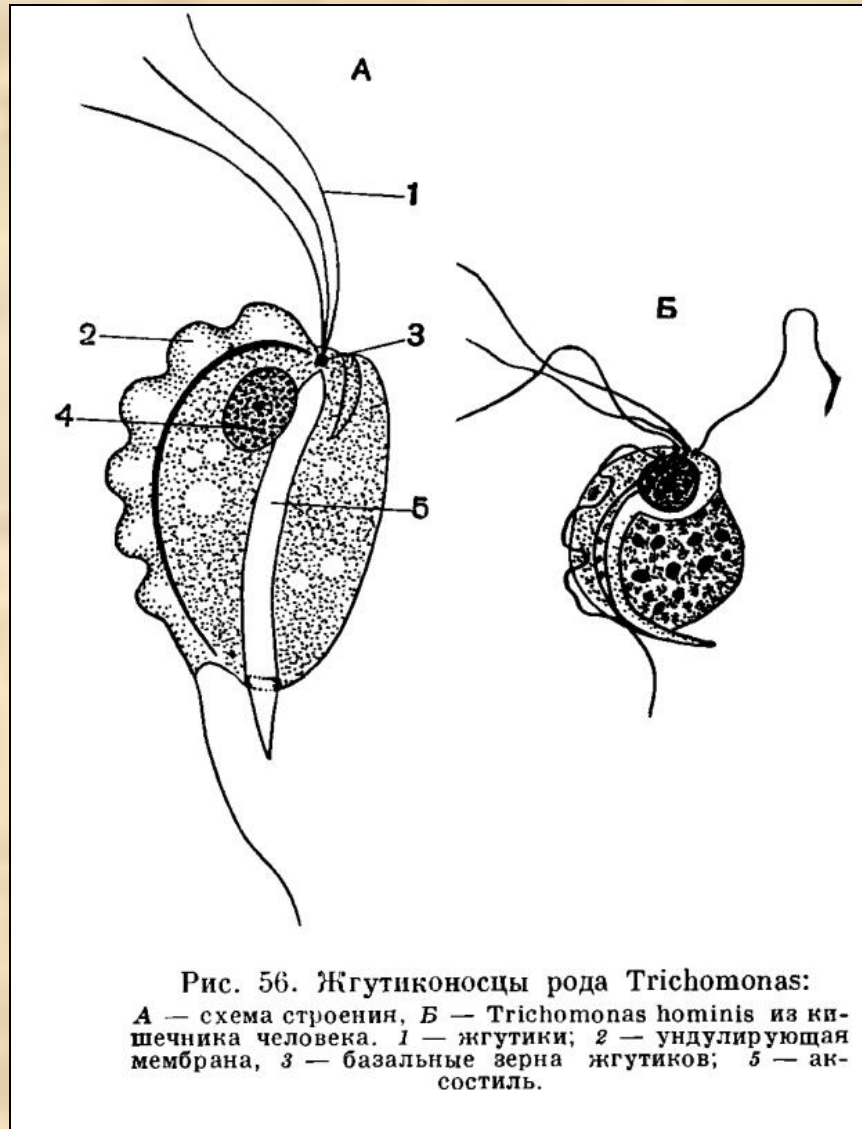


Рис. 56. Жгутиконосцы рода *Trichomonas*:
А — схема строения, Б — *Trichomonas hominis* из кишечника человека. 1 — жгутики; 2 — ундулирующая мембрана, 3 — базальные зерна жгутиков; 4 — аксостиль.

Лямблии

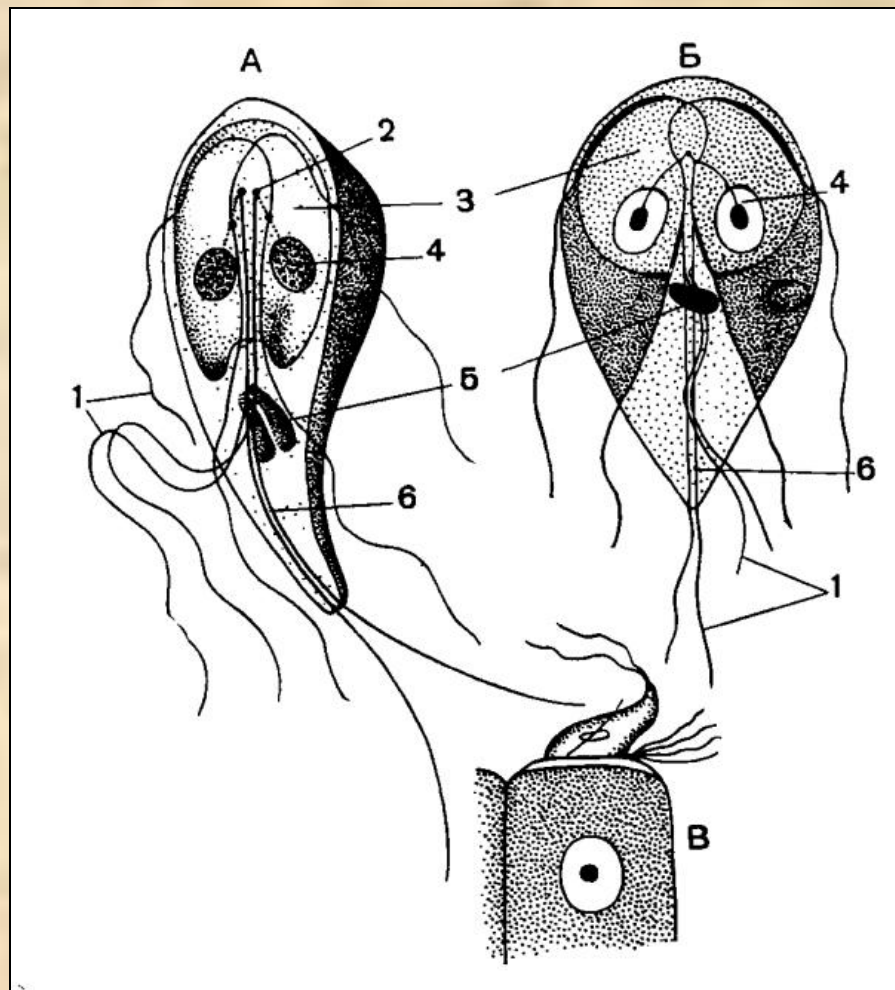


Рис. 57. Паразитирующий в кишечнике человека жгутиконосец *Lamblia intestinalis*:

А — вид сбоку; Б — вид с брюшной стороны; В — лямблия, присосавшаяся к эпителиальной клетке. 1 — жгутики, 2 — базальные зерна, 3 — присоска; 4 — ядро, 5 — парабазальное тело; 6 — аксостиль.

Пути заражения лямблиями

Водный



Заражение лямблиями происходит чаще всего при употреблении плохо очищенной водопроводной воды или воды из открытых водоемов.

Контактно-бытовой



Заражение осуществляется через загрязненные цистами лямблий предметы обихода: белье, игрушки, посуду.

Пищевой



Возможно заражение лямблиями при употреблении инфицированных цистами пищевых продуктов, особенно употребляемые без термической обработки (овощи, ягоды, фрукты).



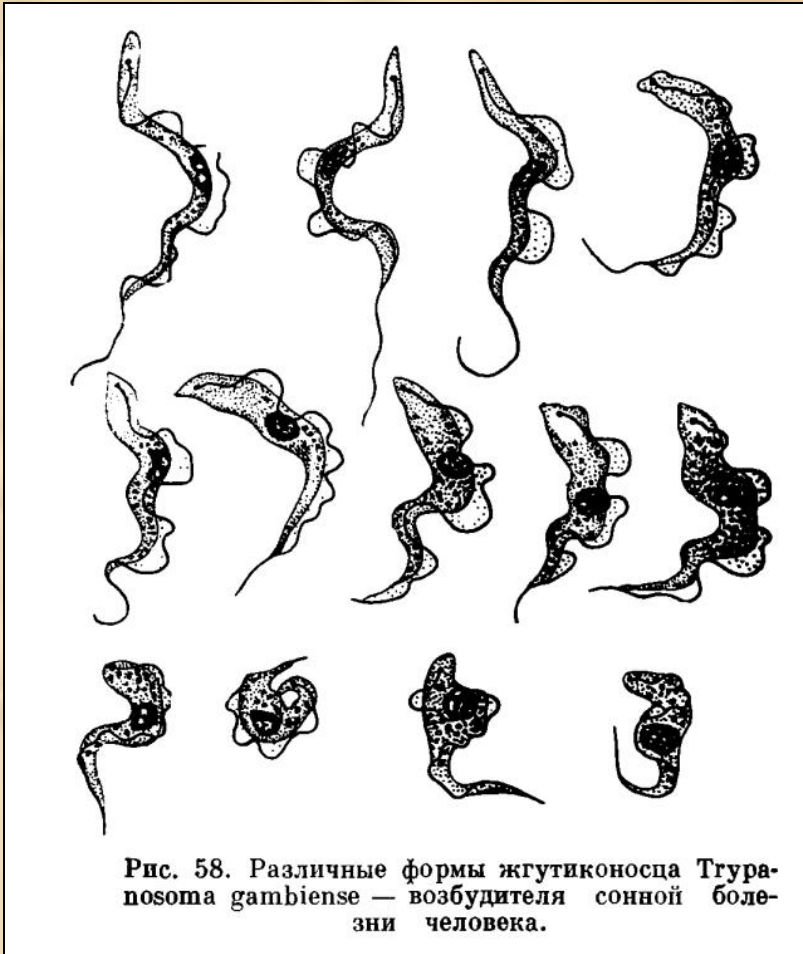
У взрослых и детей, имеющих вредные привычки, такие как кусание ногтей, карандашей, ручек, практически в 100% случаев выявляются лямблии.



Для профилактики заражения лямблиями необходимо:

- Употреблять только фильтрованную водопроводную или кипяченую воду;*
- Проводить в закрытых организованных детских коллективах обследование детей и персонала 2 раза в год;*
- При наличии домашних животных регулярно проводить антигельминтные и противолямблиозные обработки;*
- помнить о путях заражения лямблиями и соблюдать тщательную гигиену.*

Паразиты крови. Род трипаносом.



Род лейшманий (семейство трипаносомид)

