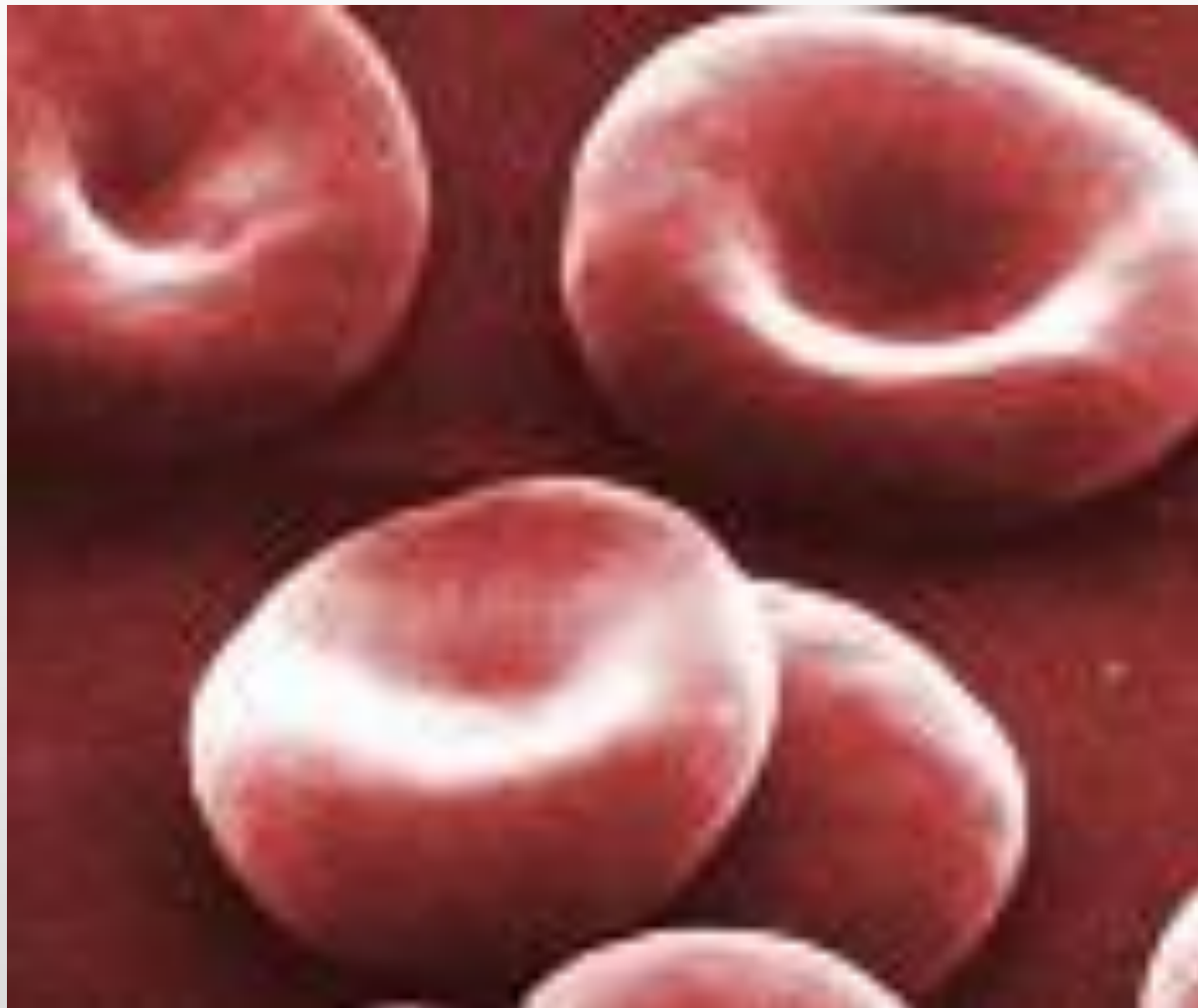


**Гуморальная
составляющая Человека
разумного
(Homo sapiens)**

или

**И в наших жилах кровь
течет**

эритроциты

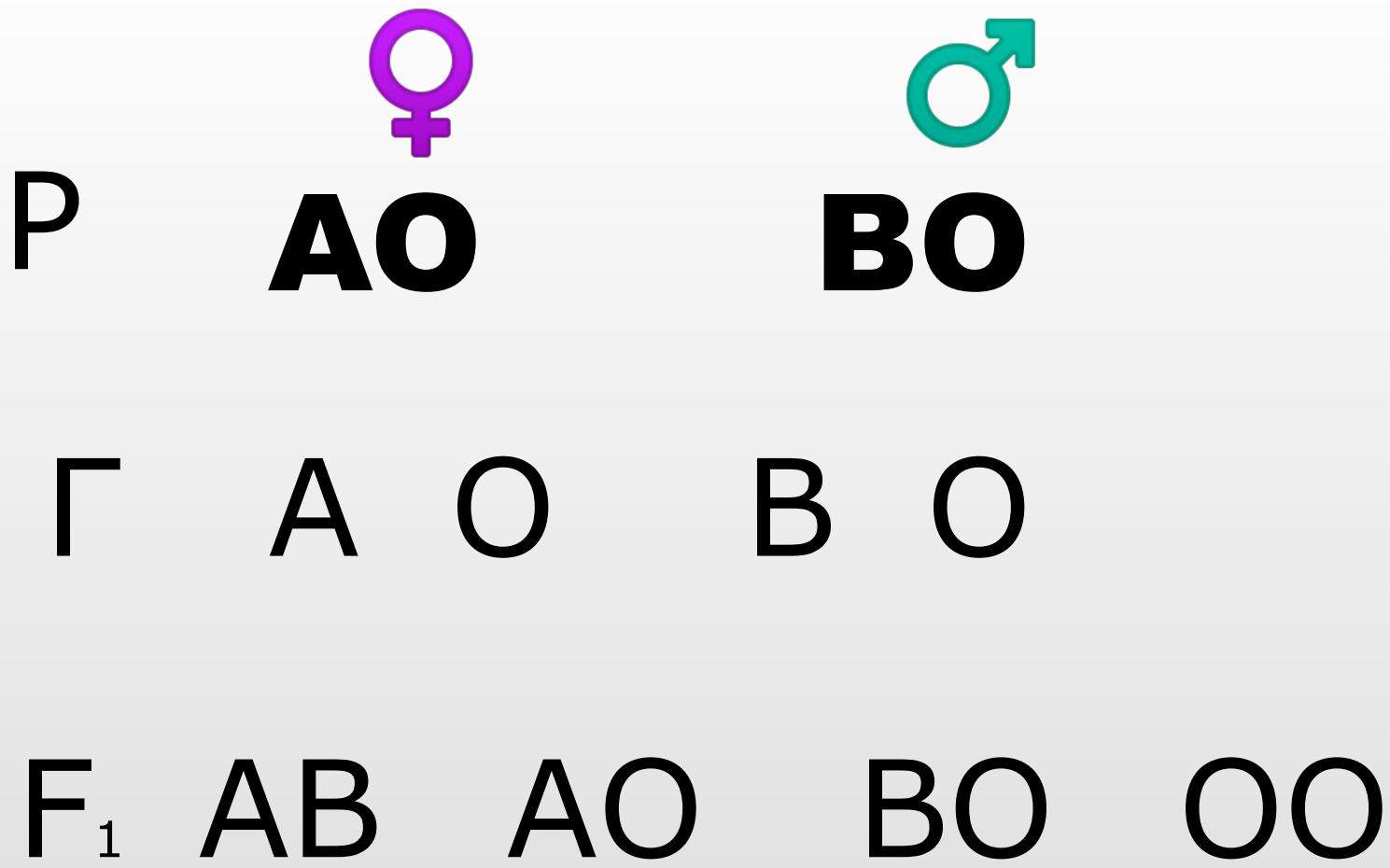


Группы крови

	A	B
I (0)	-	-
II (A)	+	-
III (B)	-	+
IV (AB)	+	+

Справка 1

У человека диаметр эритроцита составляет 7,2—7,5 мкм, толщина — 2 мкм, объём — 88 мкм³. Количество эритроцитов в крови в норме поддерживается на постоянном уровне (у человека в 1 мм³ крови 4,5—5 млн эритроцитов, Продолжительность жизни эритроцита человека в среднем 125 суток (ежесекундно образуется около 2,5 млн эритроцитов и такое же их количество разрушается).



P



OO



AB

Справка 2

Гематокрит – Ht – показывает, сколько в крови эритроцитов, тромбоцитов по отношению к плазме . 40-45% для мужчин и 36-42% для женщин.

Гемоглобин – Hb – отвечает за газообмен в организме. 120-160г для мужчин в литре крови, 120-140 для женщины.

Эритроциты – красные кровяные тельца – RBS.

Лейкоциты – белые кровяные тельца – WBS, отвечающие за борьбу организма с инфекциями.

Тромбоциты – Plt – отвечают за свертываемость крови.

СОЭ – скорость оседания эритроцитов.

Теория Масахито Наоми

Первая группа крови – значит, в душе Вы лидер и энтузиаст.

Вторая – будете уделять внимание мелочам, трудолюбивы и усердны.

Третья – ожидайте творчества и не шаблонности в поступках.

Четвертая – хороший организатор, обладающий образным мышлением».

«кецу-ёки-гата»

Проведение анализов и учет группы крови называются в Японии "кецу-ёки-гата" и воспринимаются очень серьезно. Менеджеры-кадровики используют "кецу-ёки-гата" при найме сотрудников на работу, для предсказания спроса на предполагаемую продукцию, для выбора друзей, романтических партнеров и спутников жизни.

Выбор камня по группе крови

На людей, имеющих 0 (I) группу очень благоприятное воздействие оказывают камни теплой части спектра - от желто-оранжевых до красных и пурпурных.

Людам с группой А (II) для стимуляции жизненных процессов и умственной деятельности рекомендуется воздействие камней голубых и зеленых тонов. То же относится к одежде, интерьеру квартиры и т.д.

Имеющим группу В (III) предлагаются сложные рекомендации: красные и оранжевые камни - для стимуляции физиологических и умственных процессов, голубые и зеленые - для успокоения нервной системы; фиолетовые камни вызывают настроение, способствующее воспоминаниям и размышлениям.

Люди с группой АВ (IV) по энергетике очень похожи на имеющих группу А (II), поэтому рекомендации для них аналогичные.