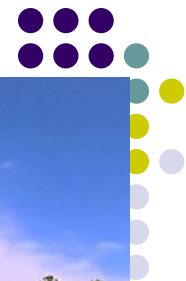
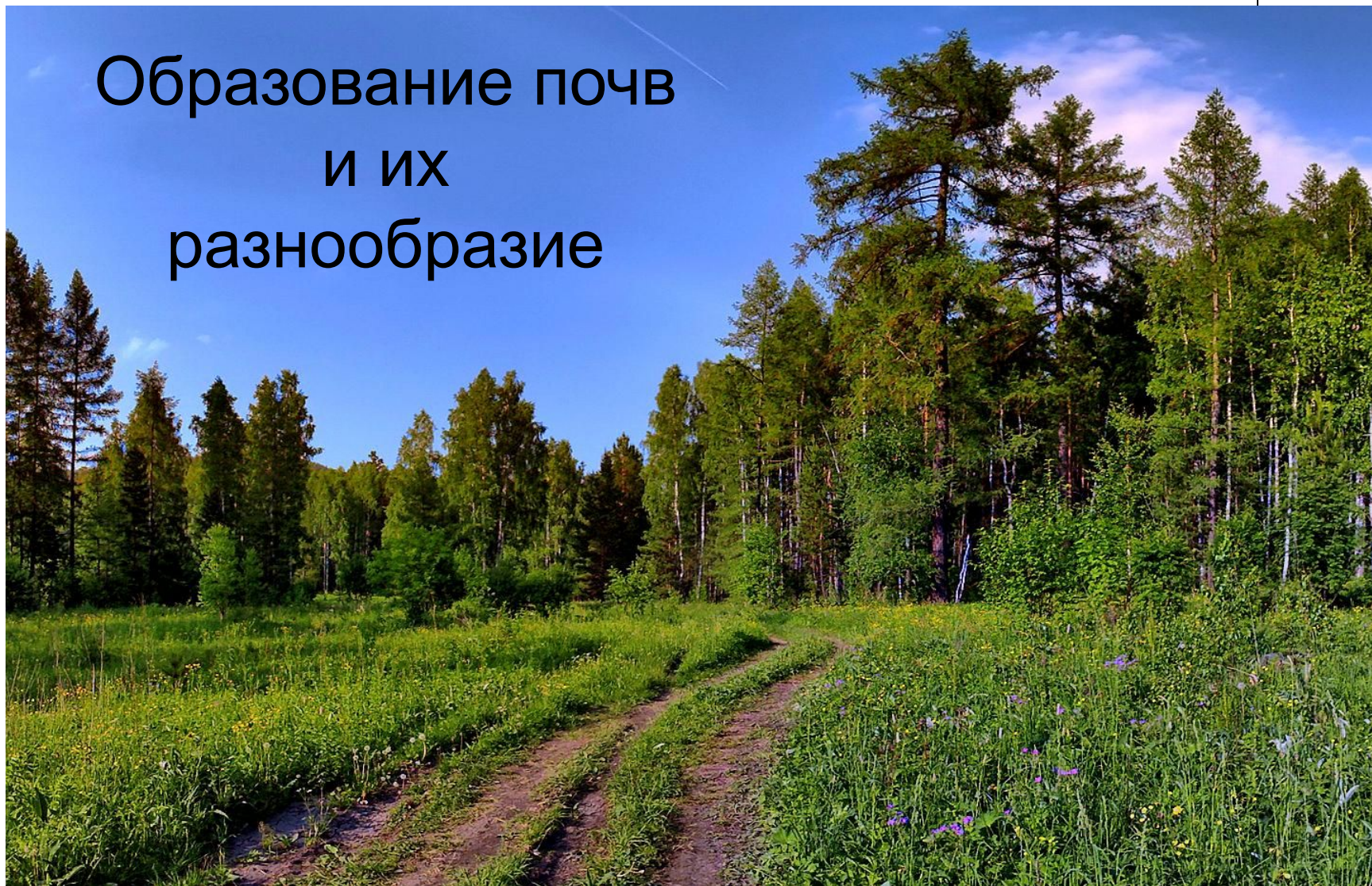
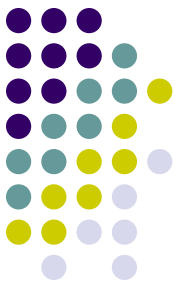


Образование почв и их разнообразие



Почему землю называли кормилицей?



Почва= это верхний слой земной коры, обладающий плодородием:



Факторы, влияющие на образование почвы.



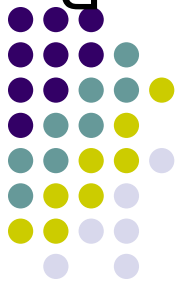
Ца
р



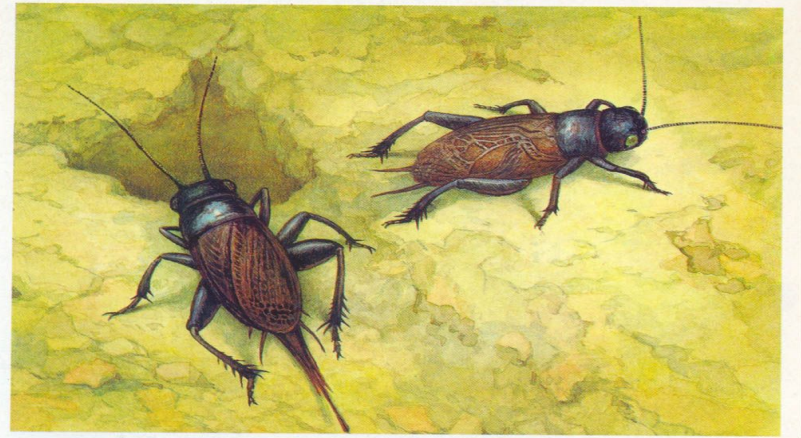
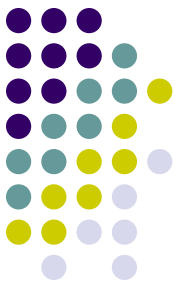
Под действием ветра, солнца, воды, перепада температур происходит разрушение горных пород.



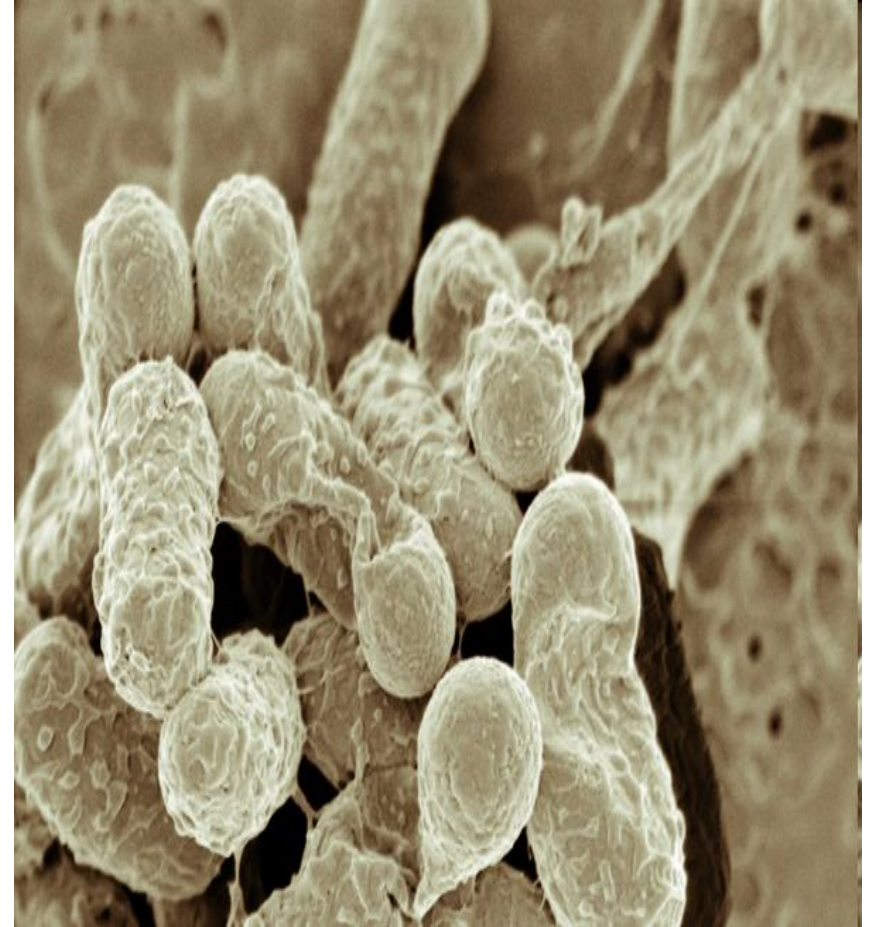
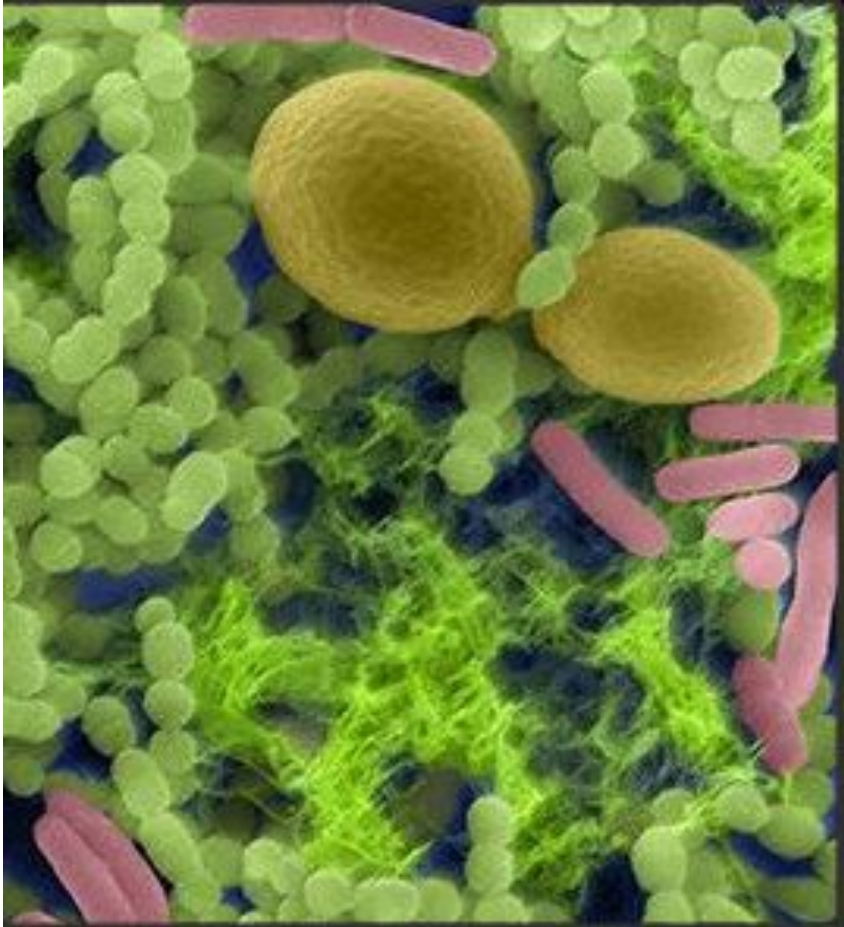
Растения разрушают
корнями горные породы.
При их отмирании
образуется перегной.



Животные, в результате жизнедеятельности, образуют перегной и рыхлят почву.



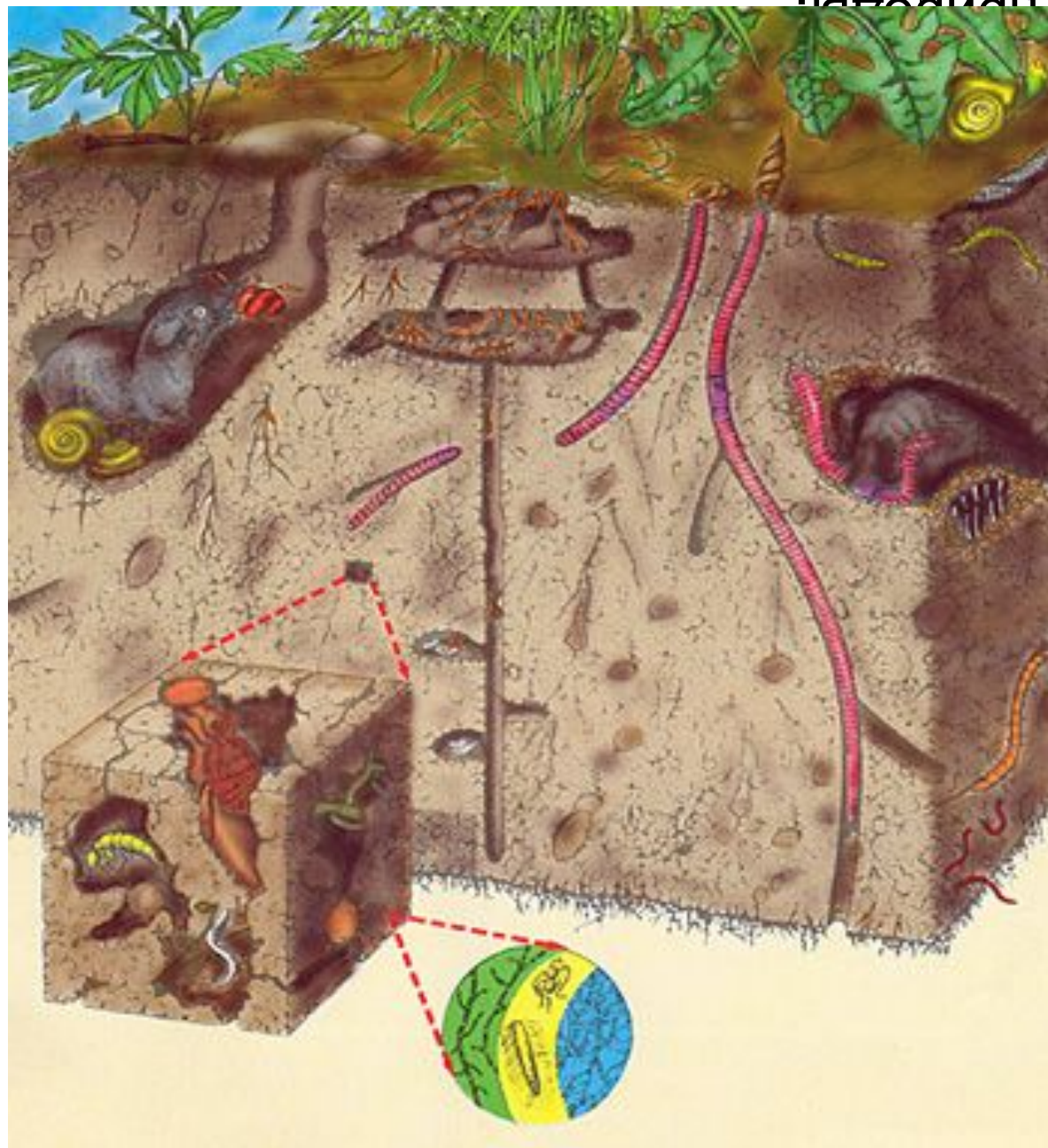
**Микроорганизмы- грибы и бактерии, перерабатывают
остатки растений и животных, превращая их в перегной
и минеральные вещества**





Почва- это
тело живой
или неживой
природы?
Почему вы
так решили?

Почва- это особое тело природы, образующееся в результате взаимодействия неживой (неорганической) и живой (органической) природы.



Структура почвы



Характеристика
почвы

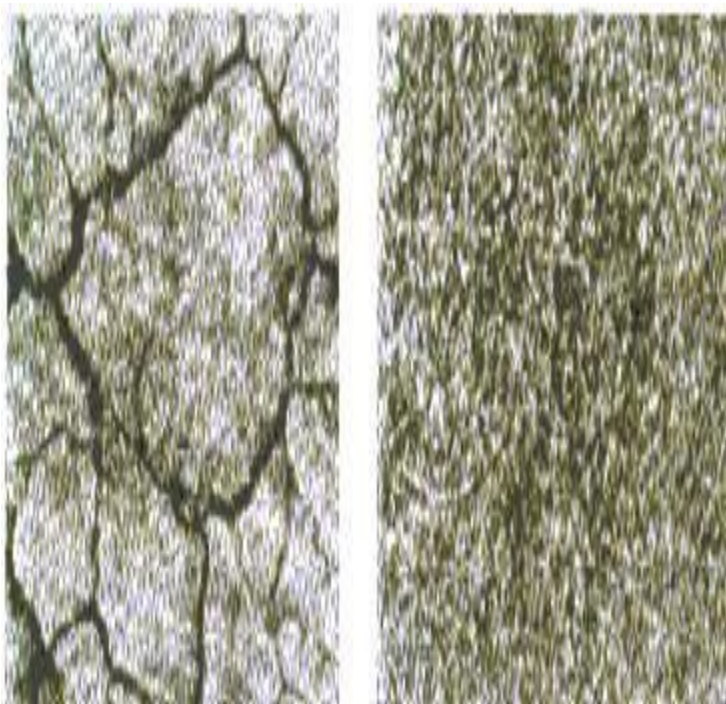
структурная

?

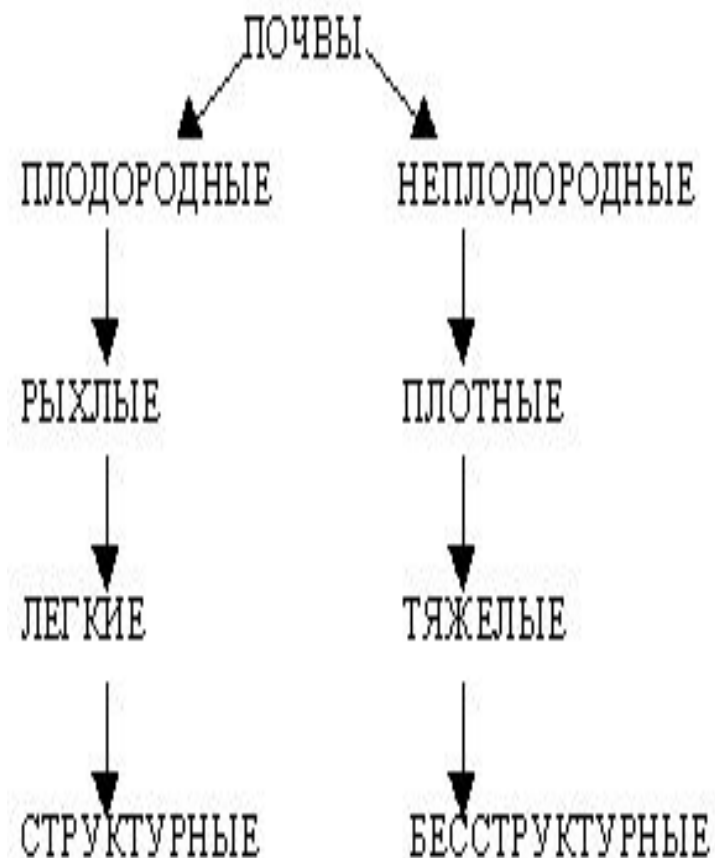
бесструктурная

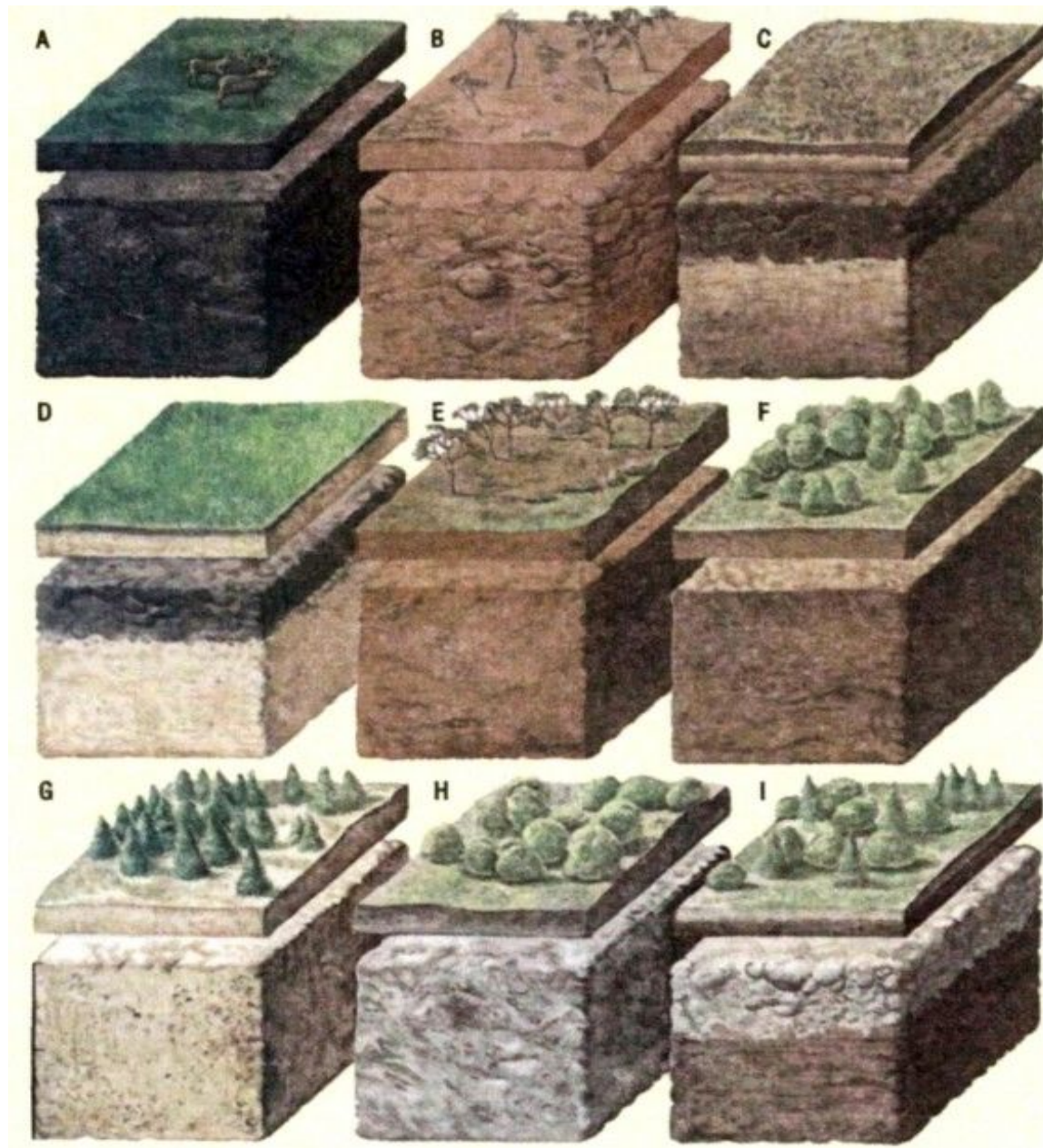
?

Структурность почвы – это способность почвы распадаться на комочки различного размера и формы



Бесструктурная и структурная
виды почв.





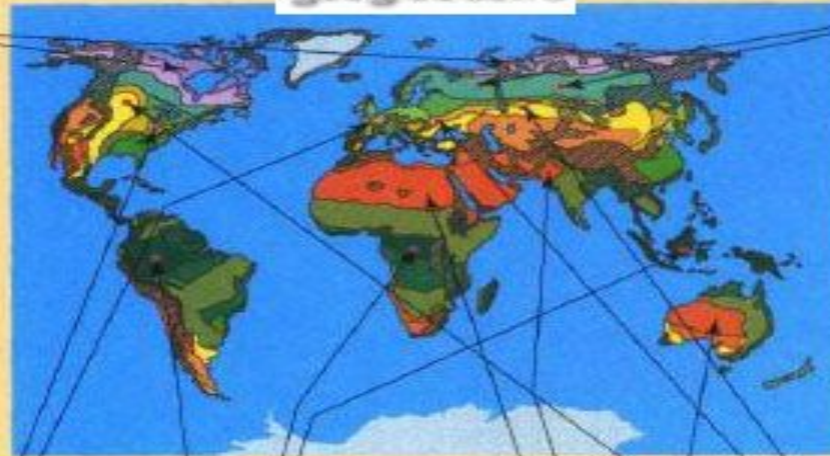
Почвенный горизонт – это слой почв, возникающие в процессе почвообразования и отличающиеся цветом, плотностью, содержанием различных веществ, в том числе и питательных.

НЕКОТОРЫЕ ТИПЫ ПОЧВ, РАСПРОСТРАНЕННЫЕ
НА ЗЕМНОМ ШАРЕ

geoglobus.ru



Тундрово-глеевые
почвы тундр



Природные зоны



Подзолистые почвы
смешанных и хвойных
лесов



Бурые лесные почвы
широколиственных лесов



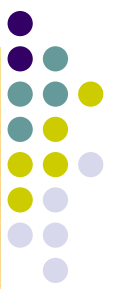
Ферралитные почвы
влажных экваториальных лесов



Серозёмы — почвы пустынь
и полупустынь



Чернозёмы степей
и лесостепей



Вопросы для закрепления.

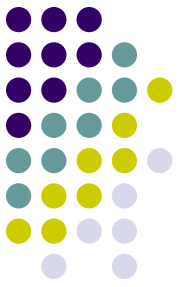


- Что такое почва?
- Какие организмы её населяют?
- Какой тип почвы вы выбрали бы для своего огорода?
- Что является **ОСНОВНЫМ СВОЙСТВОМ** почвы?



Плодородие – способность почв обеспечивать растения усвояемыми питательными веществами и влагой.





До свидання!