



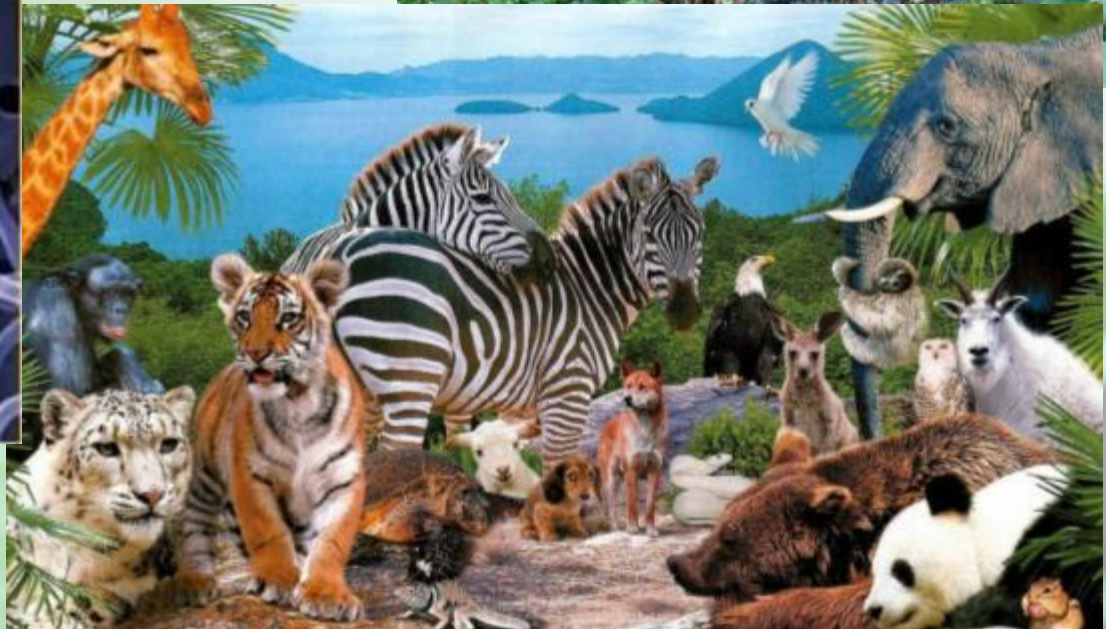
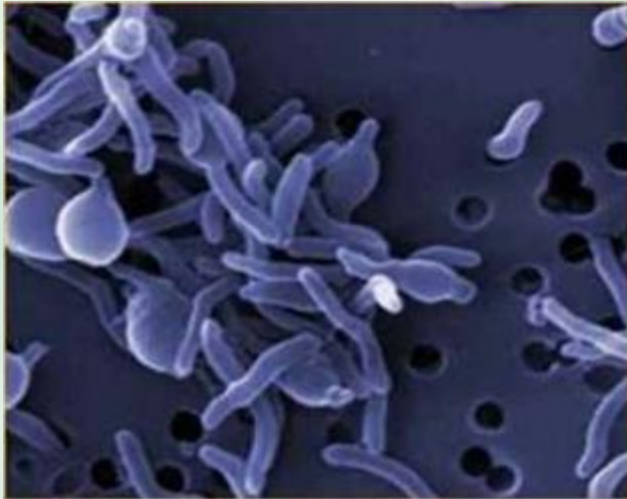
# Характеристика биогеоценоза

Презентация -сопровождение урока  
биологии в 10 классе по программе  
Пономаревой И.Н.

Автор: Лобес Светлана Геннадьевна  
Учитель биологии МАОУ «СОШ №2»  
Город Чернушка

# Видовой состав БГЦ

1. Фитоценоз
2. Зооценоз
3. Микробоценоз





# Видовая насыщенность

- Количество видов, зарегистрированных на определенной площади





# Видовое богатство

- Полный список видов в пределах БГЦ





# Вид доминант

- Вид, представленный в БГЦ очень большим количеством особей



<http://www.zagorod.ru/u/lands/gal/118e65b12ff6545c.jpg>



[http://cdn.img.ria.ua/photosnew/dom/photo/uchastok\\_pod\\_jiluyu\\_zastroyk\\_u\\_dnepropetrovsk\\_prodaja\\_\\_10061481f.jpg](http://cdn.img.ria.ua/photosnew/dom/photo/uchastok_pod_jiluyu_zastroyk_u_dnepropetrovsk_prodaja__10061481f.jpg)



# Виды эдификаторы

- виды растений в растительном сообществе, определяющие его особенности.
- Например, в сосновых лесах сосна, в степи ковыль.





# Вид ассектатор

- виды растений, участвующие в построении сообщества, но мало влияющие на создание фотосферы.
- Вид, соучастник, представлен не большим количеством видов



**Черемуха**



**Вейгела**



**Кизильник**

# Возрастные группы

1. Нормальные (все возрастные группы)
2. Внедряющиеся (инвазионные) – преобладают молодые особи
3. Регрессивные - преобладают старые или половозрелые экземпляры