

# Тип Круглые черви (Нематоды)



Цель. На основе анализа информации выявить особенности строения и процессов жизнедеятельности типа круглых червей в связи с паразитическим образом жизни для понимания их вреда для организма человека и соблюдения мер профилактики



1

## Тип Круглые черви

2

Тело тонкое, цилиндрическое, вытянутое в длину и заостренное на концах. На поперечном срезе оно круглое

• Свободноживущие, обитают на дне водоемов и в почве. Некоторые являются паразитами.

3

Полость тела — первичная, заполненная жидкостью

4

• Кожно-мускульный мешок состоит из кутикулы, расположенного под ней однослойного эпителия и слоя продольных мышечных волокон.

4

4

• Пищеварительная система представлена сквозной пищеварительной трубкой.

Круглые черви — раздельнополые животные, размножающиеся только половым способом.

4

Нервная система - кольцевые окологлоточные ганглии и нервные стволы, органы вкуса, осязания, а у свободноживущих круглых червей есть светочувствительные глазки.

4

4

Выделительная система пара боковых продольных каналов.

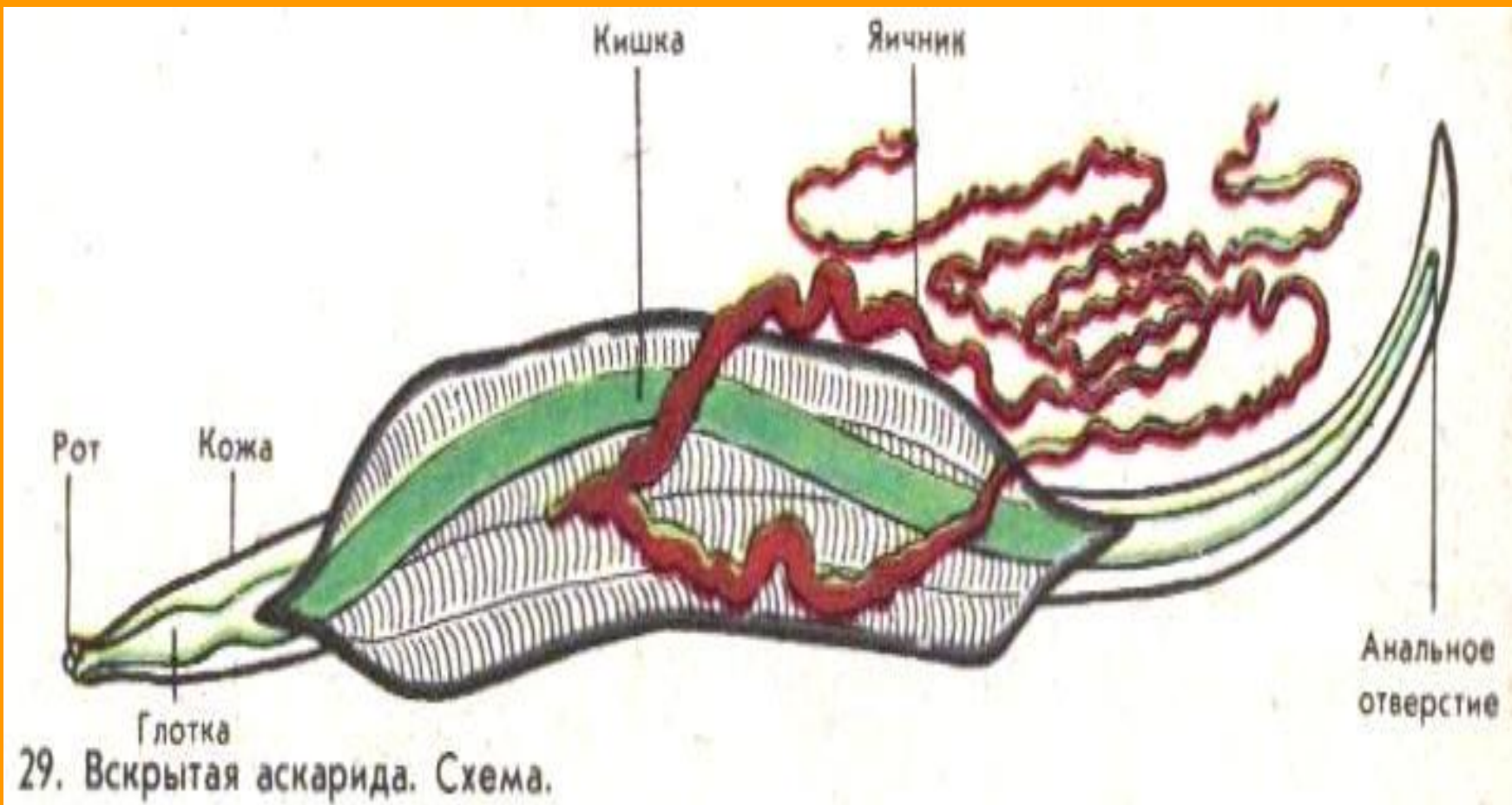
• более 20 тыс. видов

5



• Оплодотворение внутреннее, развитие обычно проходит с неполным превращением (со стадией личинки).

4



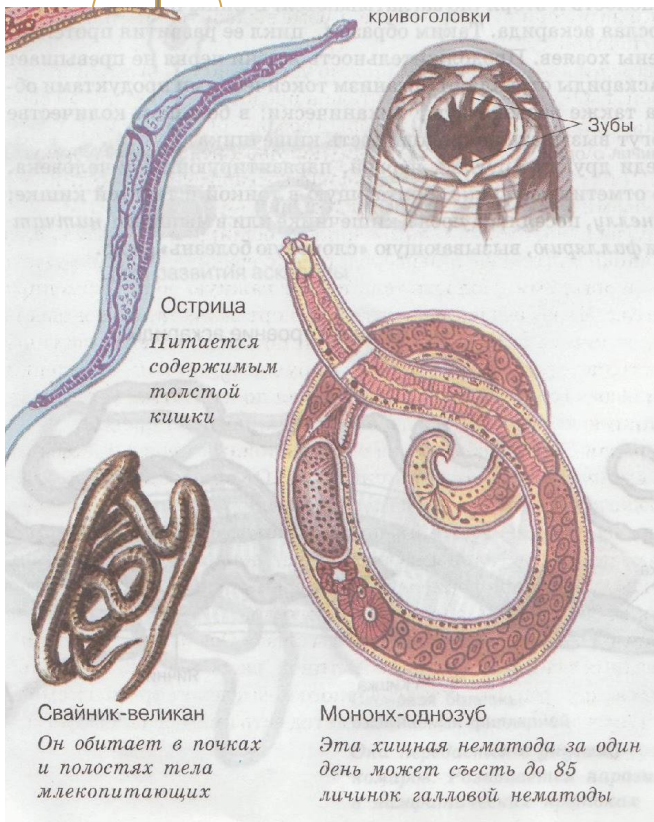
**Дыхательной и кровеносной системы нет**



Задания

1. Сколько слоев образует стенку их тела?
2. Какой тип симметрии для них характерен?
3. Какие части тела выделяют у круглых червей?
4. Какие особые приспособления есть у плоских червей?
5. Как они передвигаются?
6. Какие у них органы чувств?
7. Чем они питаются?
8. Чем представлена пищеварительная система?
9. Чем представлена выделительная система?
10. Есть ли полость тела?
11. Чем представлена кровеносная и дыхательная системы.
12. Чем представлена полость тела
13. Как называются половые железы у самки?
14. Как называются половые железы у самца?
15. Какое оплодотворение (внутренне или внешнее).
16. Кто называется основным хозяином?
18. Есть ли среди круглых червей гермафродиты.

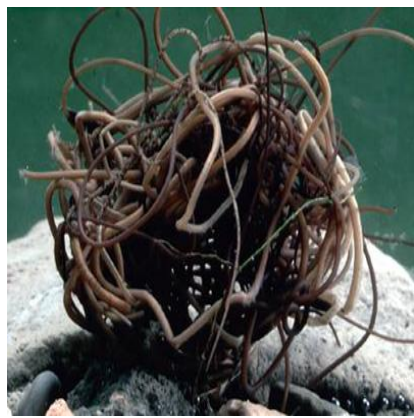
# Многообразие круглых червей



большой почечный червь



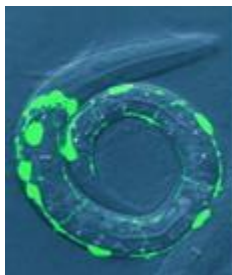
аскарида



Типичный волосатик



нитчатка Банкрофта



элегантный кенорабдитис

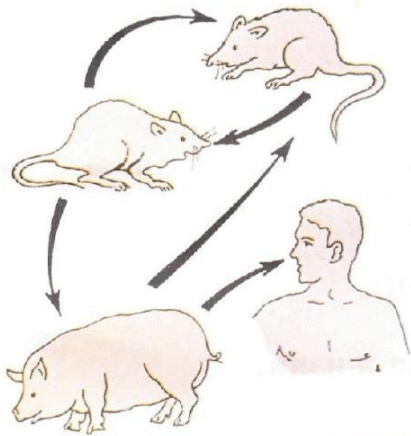
рабдитис

спиральная трихинелла

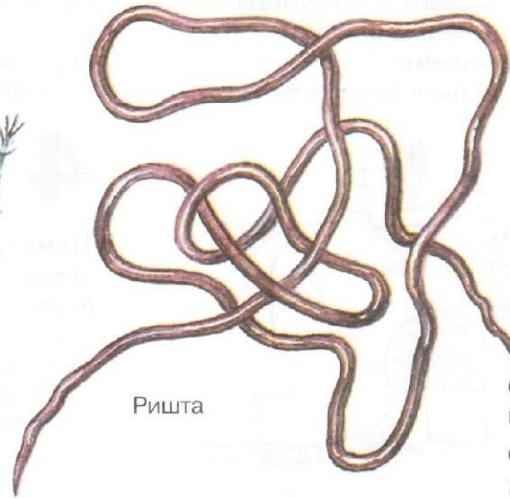
Трихинелла  
в мышцах свиньи



Пути заражения  
трихинеллой



Циклоп —  
промежуточный хозяин  
лентеца  
широкого



Ришта



Слоновая болезнь,  
вызываемая филлярией  
*Она передается с укусами  
комаров. Развивается паразит  
в лимфатических протоках*

## Правила которые нужно соблюдать

- Выделенных аскарид не бросать куда попало, а обязательно сжигать.
- Не применять для удобрения человеческие экскременты.
- Сырые овощи перед едой обдавать крутым кипятком.
- Не пить сырой воды из рек и озер.
- соблюдать чистоплотность при пользовании туалетами; руки мыть перед едой, не грызть ногтей и не чистить их зубами.
- Вести борьбу с мухами

# Домашнее задание

Параграф 8, читать, понимать.

Знать общую характеристику наизусть

На стр. 36 выполнить лабораторную работу . На формате А4

- Рассмотрите рис 23, срисуйте его в тетрадь.
- Опишите червей, изображенных на рисунке: размер, окраска.
- Письменно ответьте на вопросы.

1. Чем отличаются самец и самка аскариды?
2. Какие особенности строения свидетельствуют о прогрессивности круглых червей в сравнении с плоскими?

Составьте словарь новых терминов.

