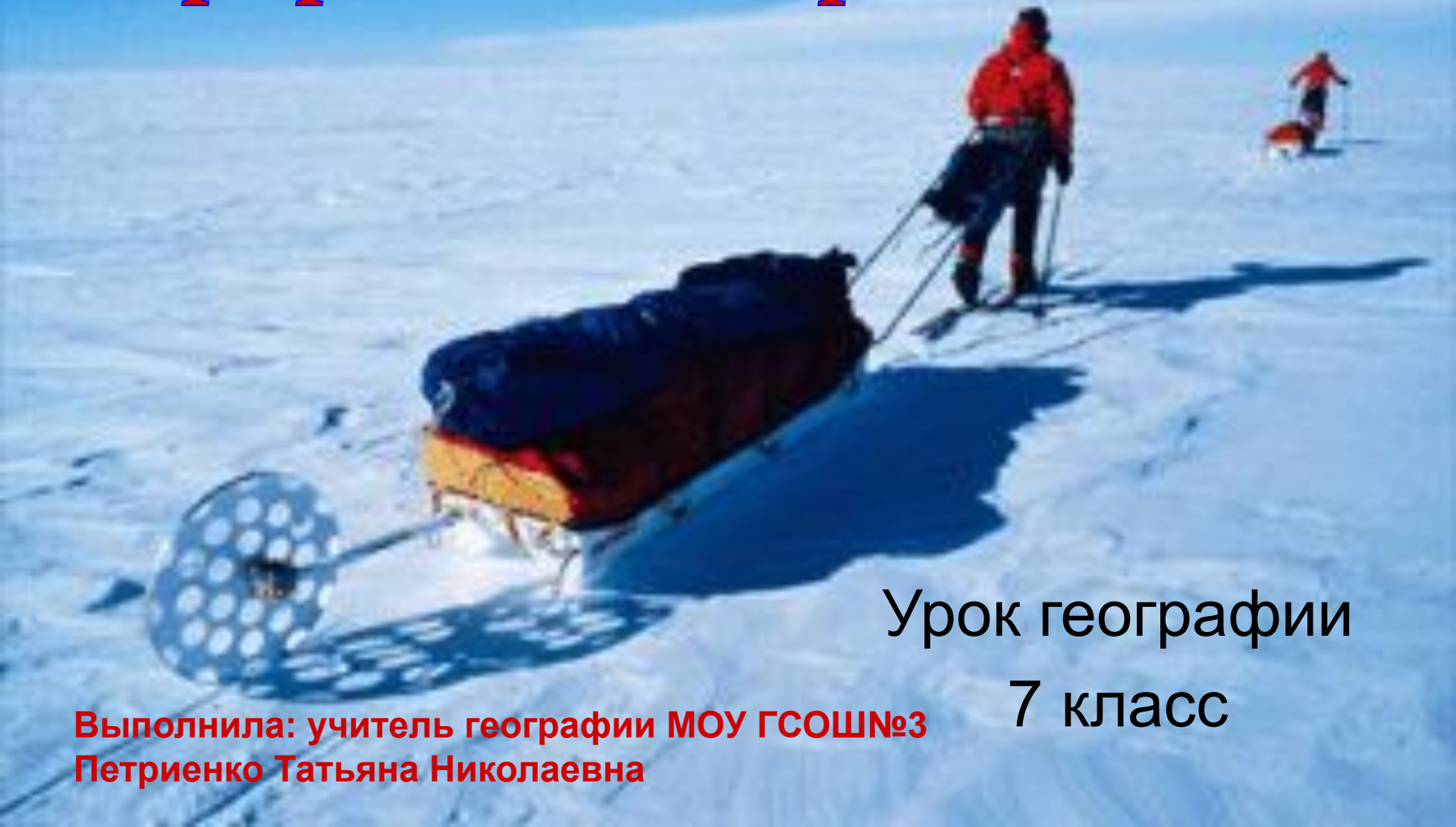


# Природа Антарктиды



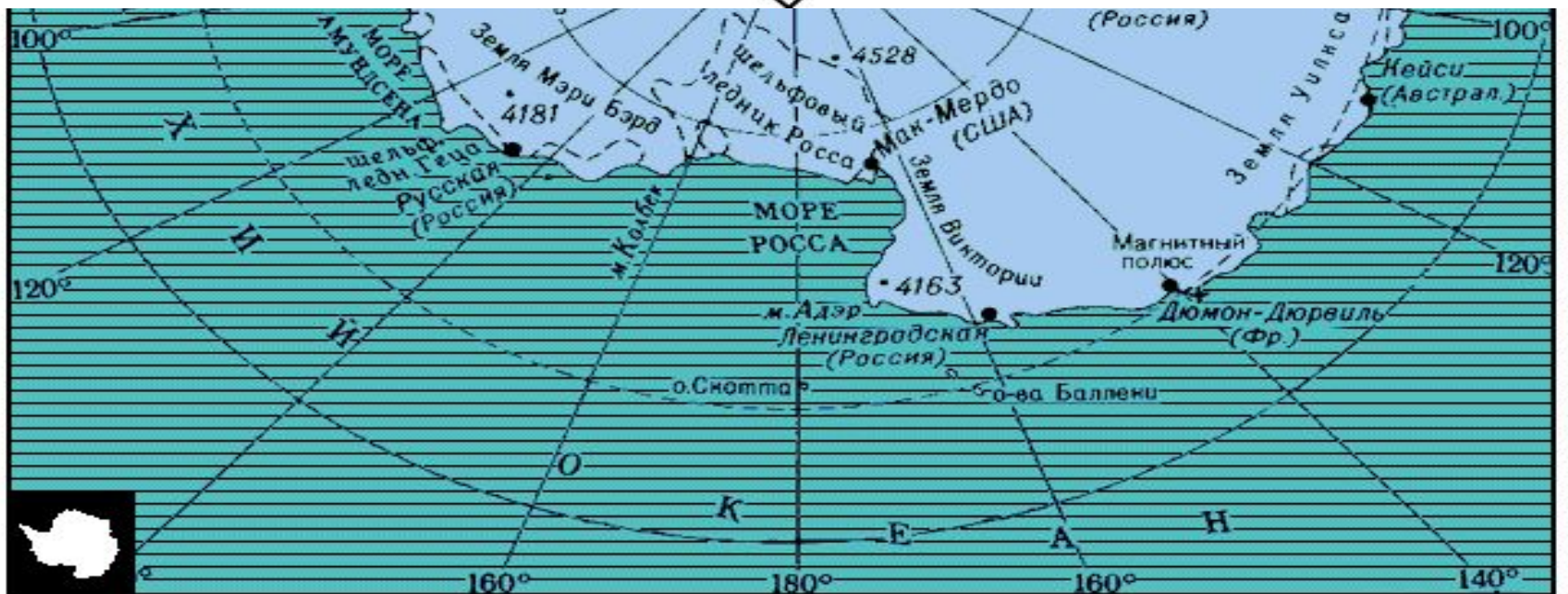
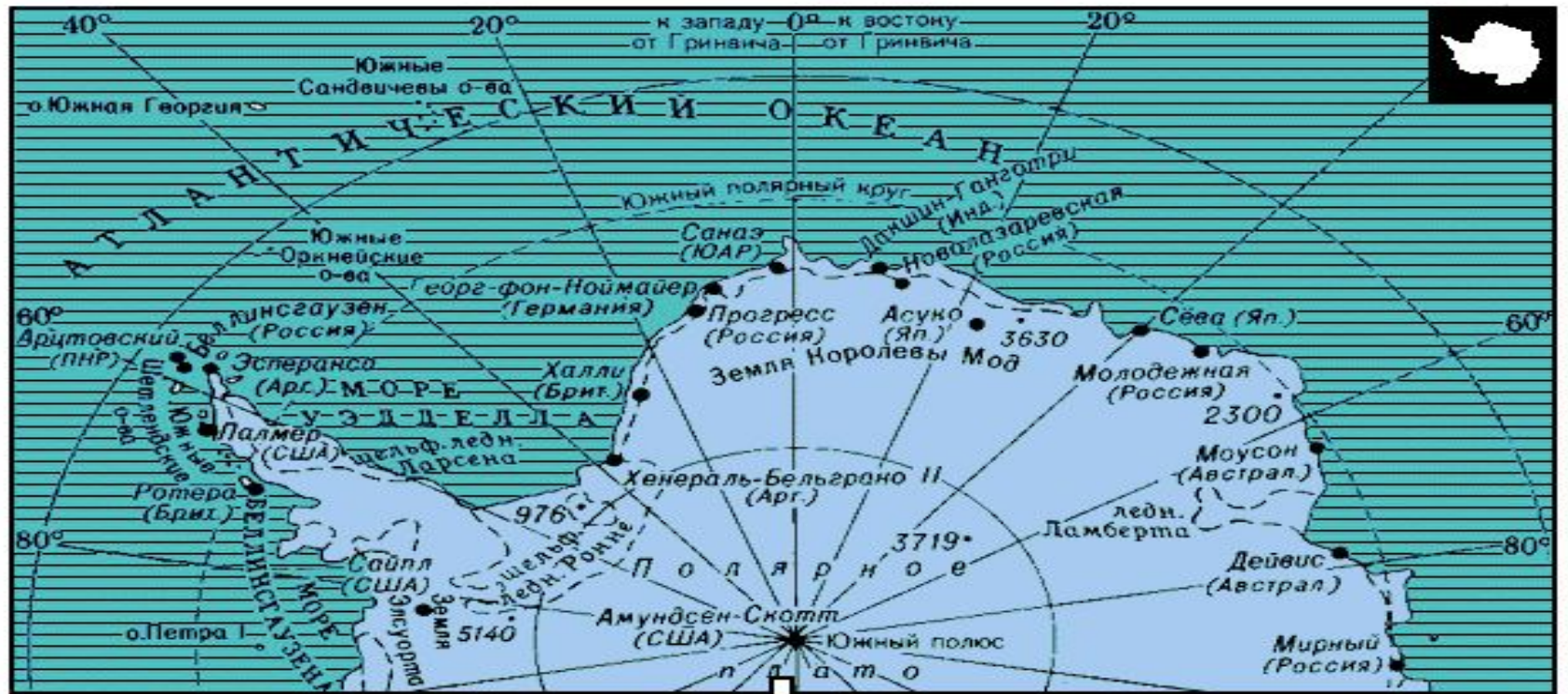
Урок географии  
7 класс

Выполнила: учитель географии МОУ ГСОШ№3  
Петриенко Татьяна Николаевна

# Сегодня на уроке

## Узнаем :

- о природе Антарктиды;
- о ледниковом покрове;
- о климате;
- об органическом мире;
- о роли материка в будущем;
- о проблемах материка и путях их решения



Что такое

Антарктида и Антаркти

Где они расположены?

# Практическая работа

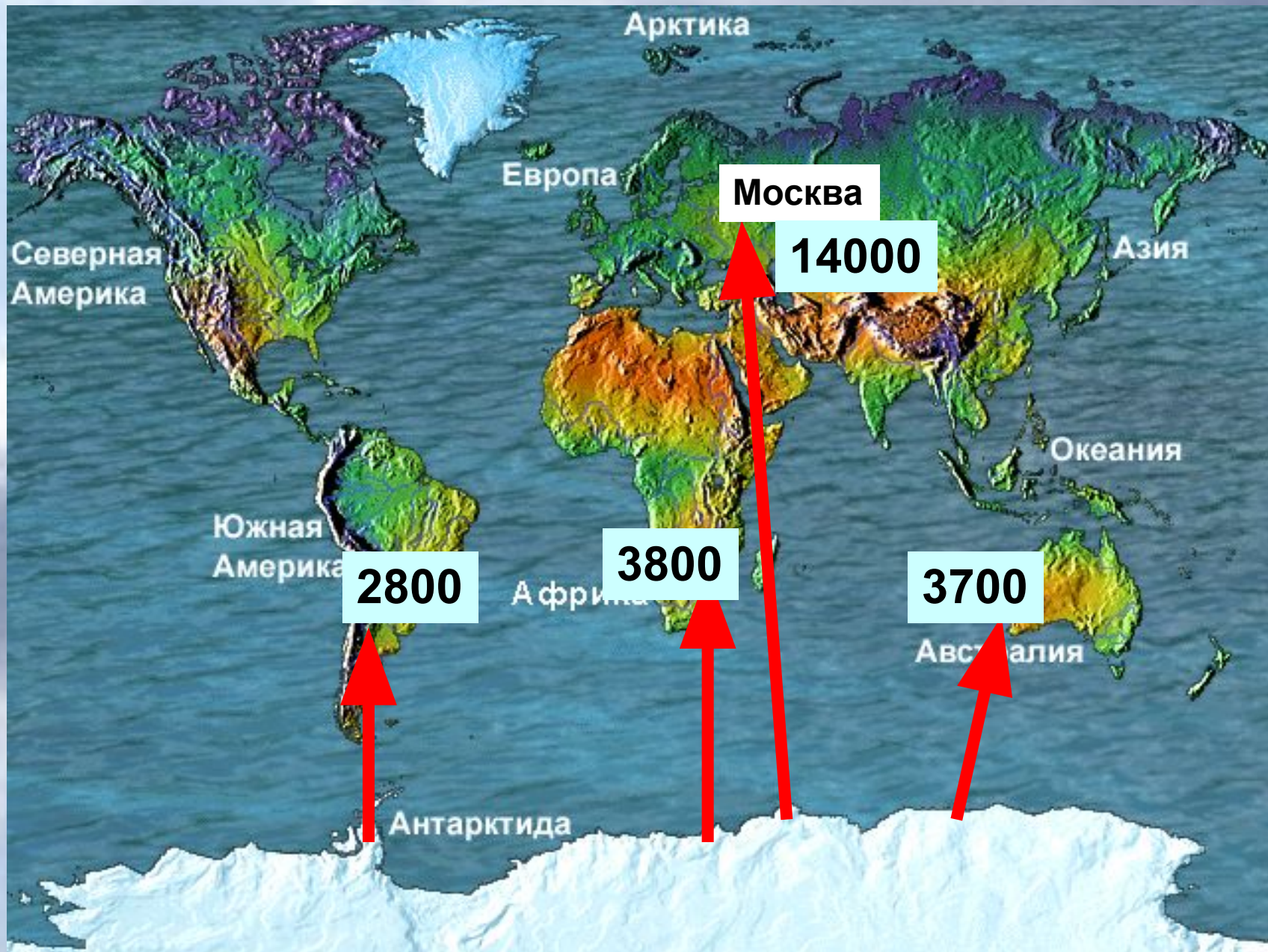
Задание: определить расстояние от Антарктиды

- До Южной Америки по 60 меридиану ЗД

- До Африки по 30<sup>0</sup> меридиану ВД

- До Австралии по 120<sup>0</sup> меридиану ВД

**До Москвы по меридиану 38<sup>0</sup> ВД**



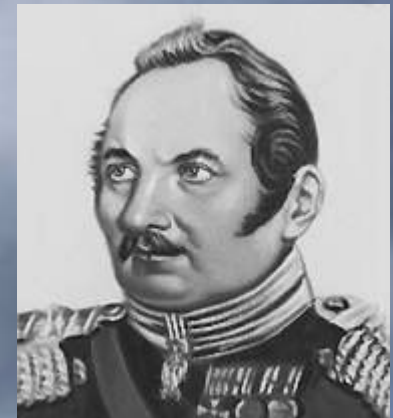


**«...Безрассудно дальше идти на юг для достижения материка, так как эти Земли, которые могут находиться на юге, никогда не будут исследованы... Эта страна обречена природой на вечный холод!»**

**Джеймс Кук**



**Лазарев М.П.  
(1788-1851)**



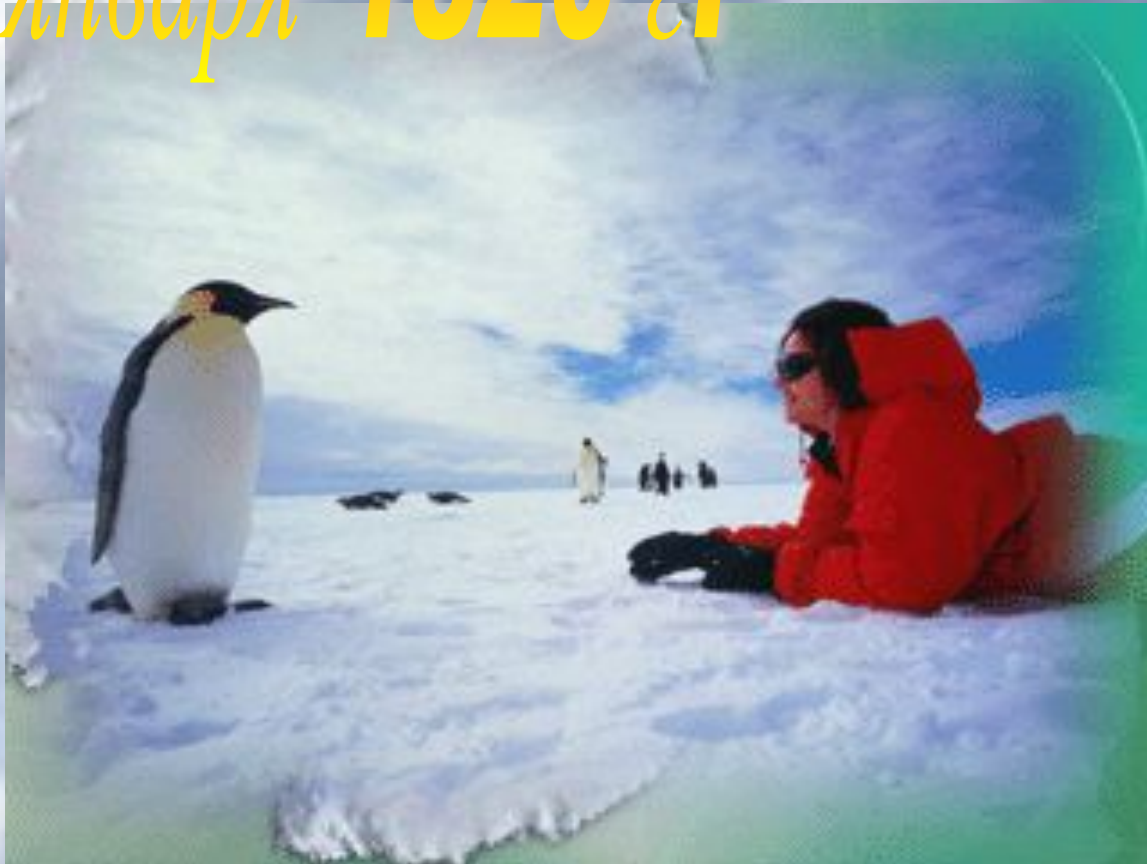
**Беллинсгаузен Ф.Ф.  
(1778-1852)**





Год открытия Антарктиды —

28 января 1820 г.





**Скотт Роберт  
(1868-1912)**

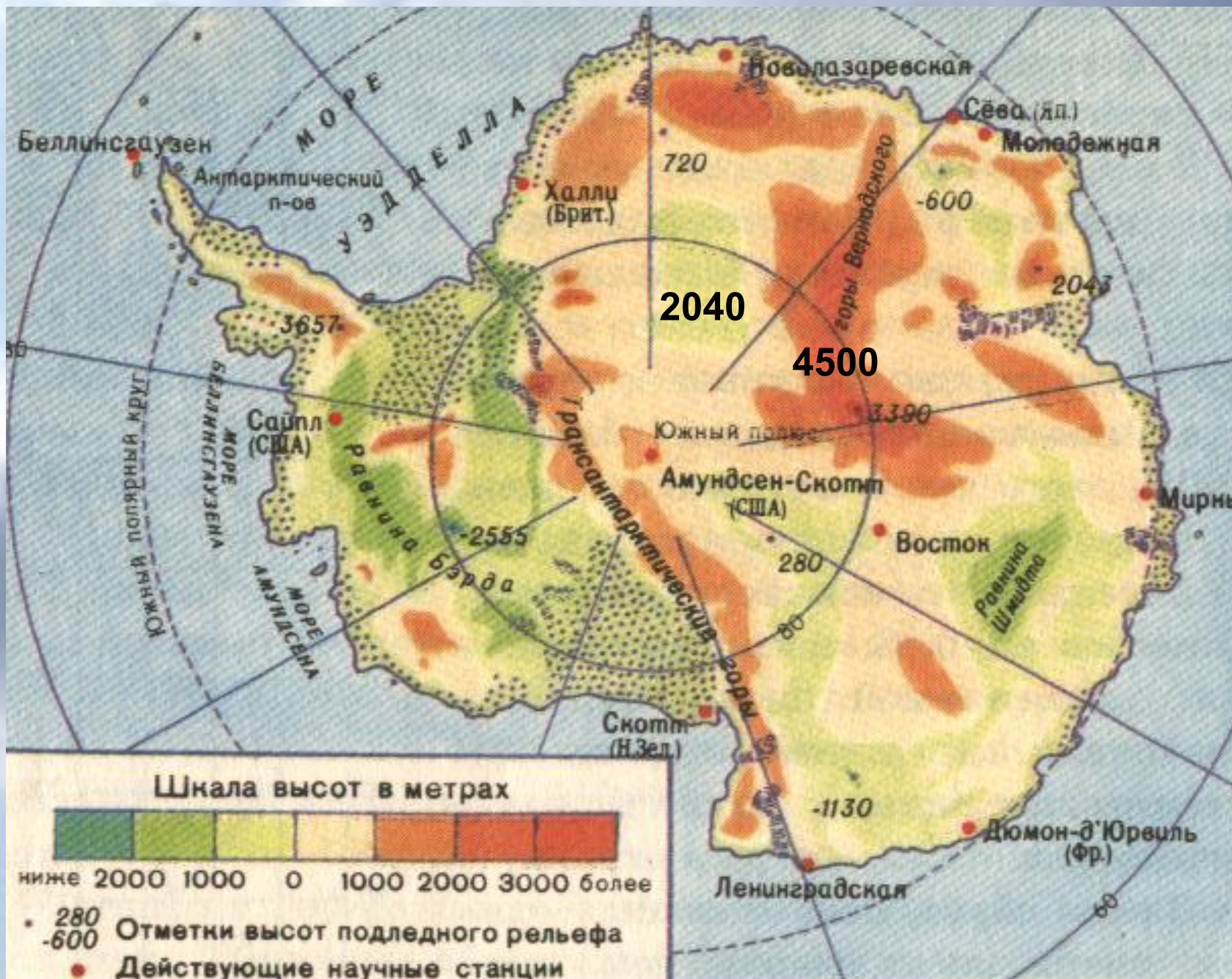


**Амундсен Руаль  
(1872-1928)**

**«Побеждает тот, у кого всё в порядке: кое – кто называет это везением. Поражение непременно ожидает того, кто не принял заблаговременно нужных мер. Это называется невезением.»**

**Амундсен Руаль**







# Приспособляемость живых организмов к суровым условиям Антарктиды

Природные условия	Растения	Особенности приспособлений	Животные	Особенности приспособлений

# Природные условия

1. Низкие **t: t** ср. **-32<sup>0</sup> -48<sup>0</sup>** С.

2. Полюс холода: Станция «Восток» - **89,2<sup>0</sup>**С

3. Сильный ветер

## Факторы, формирующие климат материка:

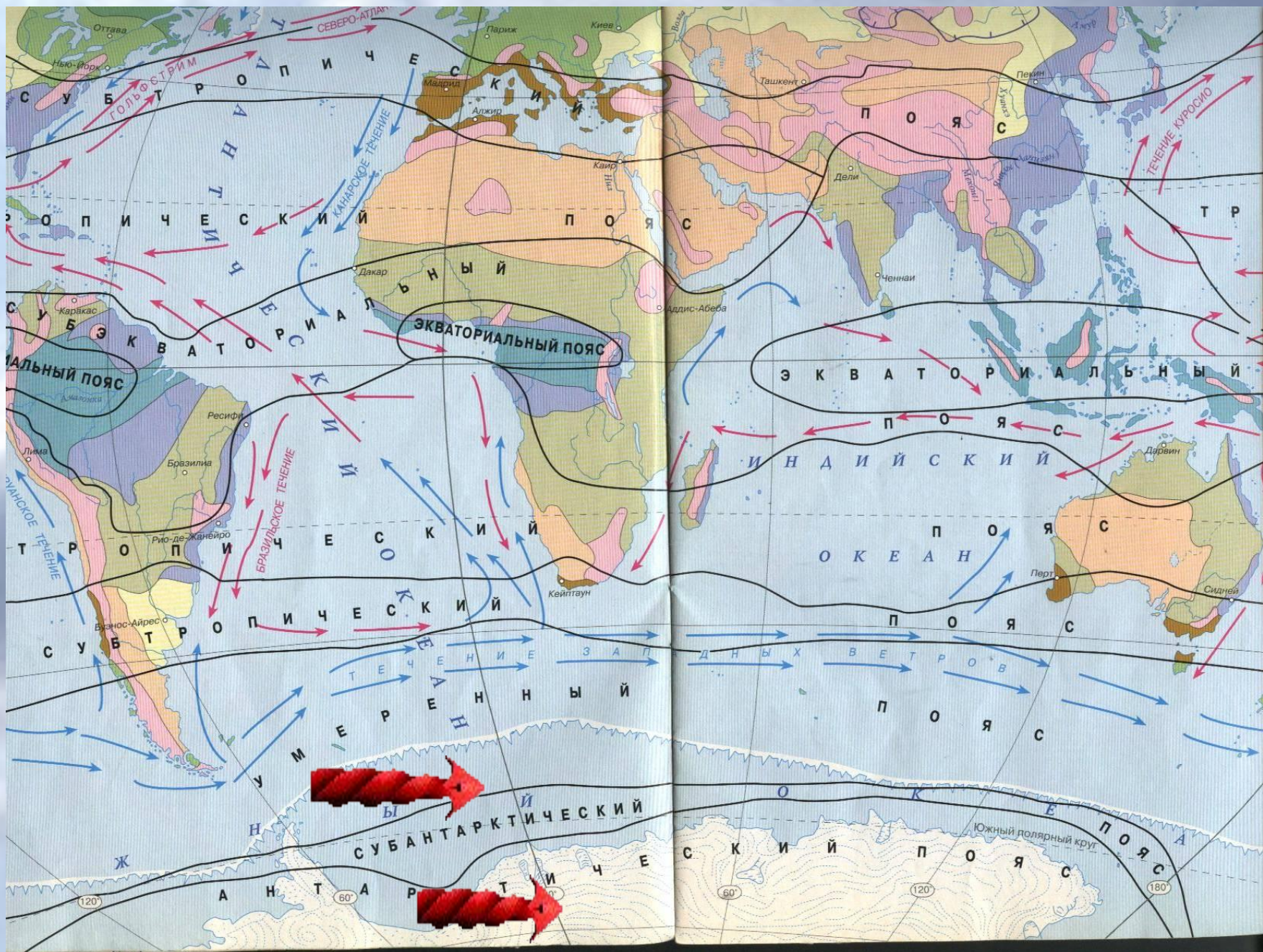
а) малый угол падения солнечных лучей, что зависит от географ. положения материка;

б) полярная ночь, в течение которой материк сильно охлаждается;

в) огромный ледяной покров;

г) большая высота ледникового покрова;

д) способность снега отражать солн. лучи



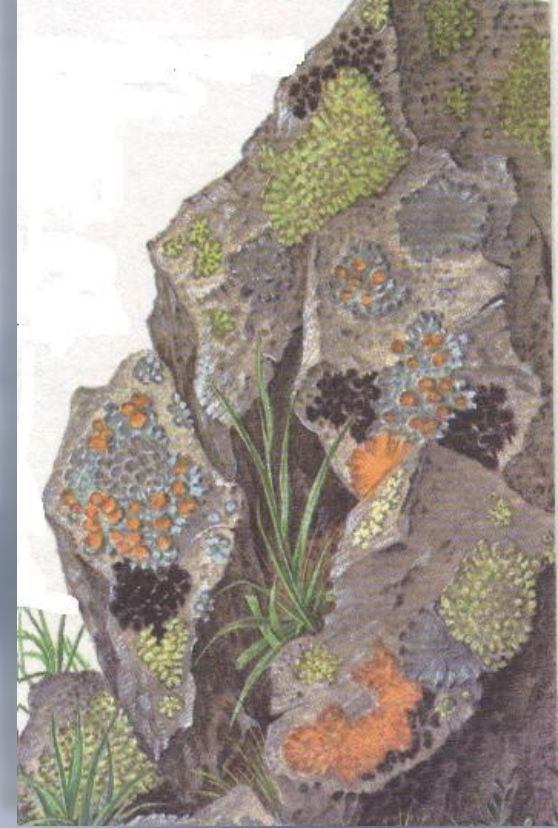


# Растения

Мхи, лишайники  
(наиболее  
высокоорганизованные  
из низших растений)

Водоросли –  
низшие растения.

Микроскопические  
грибы



# Особенности приспособления

1. Темный цвет для притяжения большого количества света ;
2. Плотное прикреплении к скалам в виде подушек ( от ветра).

# Животный мир

## Киты ( синий кит)

вес 150 тонн, язык кита – 2 тонны,

Кишечник- длина 200м,

Печень- вес 500 – 1000 кг,

желудок – 3,5м

## Касатки – хищники

питаются тюленями, рыбой.

Тюлени – морской слон, морской леопард.

Птицы – буревестник, альбатрос, поморник,

Пингвин (символ Антарктиды, нелетающая птица)



# Особенности приспособления

1. Наличие подкожного жира;
2. Жировая смазка шкуры и перьев, вода стекает, поэтому говорят, что животные выходят «сухими из воды».
3. Питание за счет моря.
4. Пища с большим содержанием белка.

# Приспособляемость живых организмов к суровым условиям Антарктиды

Природные условия	Растения	Особенности приспособлений	Животные	Особенности приспособлений
<p><b>1. Низкие t:</b>  <b>t ср. -32 -48 С.</b>                      Полюс холода                      Станция «Восток» - 89,2 С.                      Сильный ветер                      Факторы, формирующие климат материка:                      а) малый угол падения солн. луч., что зависит от географ. положения материка;                      б) полярная ночь, в течение которой материк сильно охлаждается;                      в) огромный ледяной покров;                      г) большая высота ледникового покрова;                      д) способность снега отражать солн. лучи</p>	<p><b>Мхи, лишайники (наиболее высокоорганизованные из низших растений)</b>  <b>Водоросли – низшие растения.</b>  <b>Микроскопические грибы</b></p>	<p><b>1 Темный цвет – притяжения большого количества света ;</b>  <b>2 Плотное прикрепление к скалам в виде подушек ( от ветра).</b></p>	<p><b>Киты ( синий кит) вес 150 тон. язык кита – 2 тоны. кишечник длина 200м. печень весит 500 – 1000 кг. желудок – 3.5. Касатки – хищники питаются тюленями, рыбой.</b>  <b>Тюлени – морской слон, морской леопард.</b>  <b>Птицы – буревестник альбатрос, поморник, пингвин – символ Антарктиды, нелетающая птица .</b></p>	<p><b>1 Наличие подкожного жира;</b>  <b>2 Жировая смазка кожи и перьев, вода стекает, поэтому говорят, что животные выходят «сухими из воды».</b>  <b>3 Питание за счет моря.</b>  <b>4 Пища с большим содержанием белка.</b></p>

# Меры по охране природы Антарктиды

1. Запрещение испытания ядерного оружия, захоронения ядерных отходов.

« Договор об Антарктиде » 1959 год

2. Запрещение охоты на животных и птиц, за исключением пищи для экспедиций
3. Создание заповедных зон
4. Ограничение числа туристов

# Тест

1. Почему жизнь обитателей Антарктиды связана с океаном?
  - а) Маленькая площадь
  - б) Источник пищи
  - в) Наличие хищников на суше
2. Где расположены гнёзда императорских пингвинов?
  - а) На берегу
  - б) На скалах
  - в) Нигде
3. Почему в Антарктиде не тает лёд, хотя она получает солнечного тепла больше, чем экваториальная область Земли?
  - а) Холодные течения
  - б) Низкая  $t$
4. Почему морские животные выходят сухими из воды?
  - а) Вылизывают шерсть
  - б) Наличие подкожного жира
  - в) Повышенная  $t$  тела

А Т Л А Н Т И Ч Е С К И Й   О К Е А Н

И Н Д И Й С К И Й   О К Е А Н

# АНТАРКТИДА

Земля королевы Мод

Море  
Уэддела

Полярное плато

Южный Полюс

Земля Уилкса

Земля Мэри Бэрд

Море  
Росса

Магнитный  
полюс

Море  
нсгаузена

И Н Д И Й С К И Й   О К Е А Н





# Домашнее задание

- Джеймс Кук считал безрассудным искать южный материк. Мореплаватель посчитал, что «будучи открытым и исследованным он все равно не принес бы пользы».
- Попробуйте прокомментировать к следующему уроку это высказывание, опираясь на полученные знания.