

Архитектурные памятники Уфы

Уфа старинная и современная



Спасская церковь
(Церковь во имя св. Спаса Нерукотворного)
1824 – 1845 гг.



Ул. Большая Казанская (Октябрьской революции)

Здание Дворянского собрания 1856 г.



Угол улиц Центральной (Ленина) и Пушкинской (Пушкина)

Здание Дворянского собрания сегодня



Мариинская женская гимназия 1860 г.

г. УФА. Мариинская Женская гимназія



Ул. Пушкинская (Пушкина)

Здание Мариинской женской гимназии сегодня



Дом губернатора 50-е гг. XIX в.



№ 7. Гор. Уфа.

Домъ Начальника Губерніи.

Изданіе „В. П. Колмакова и Ко,“ въ Уфѣ.

Ул. Губернаторская (Советская)

Дом губернатора сегодня



Здание Городской Думы 1897г.

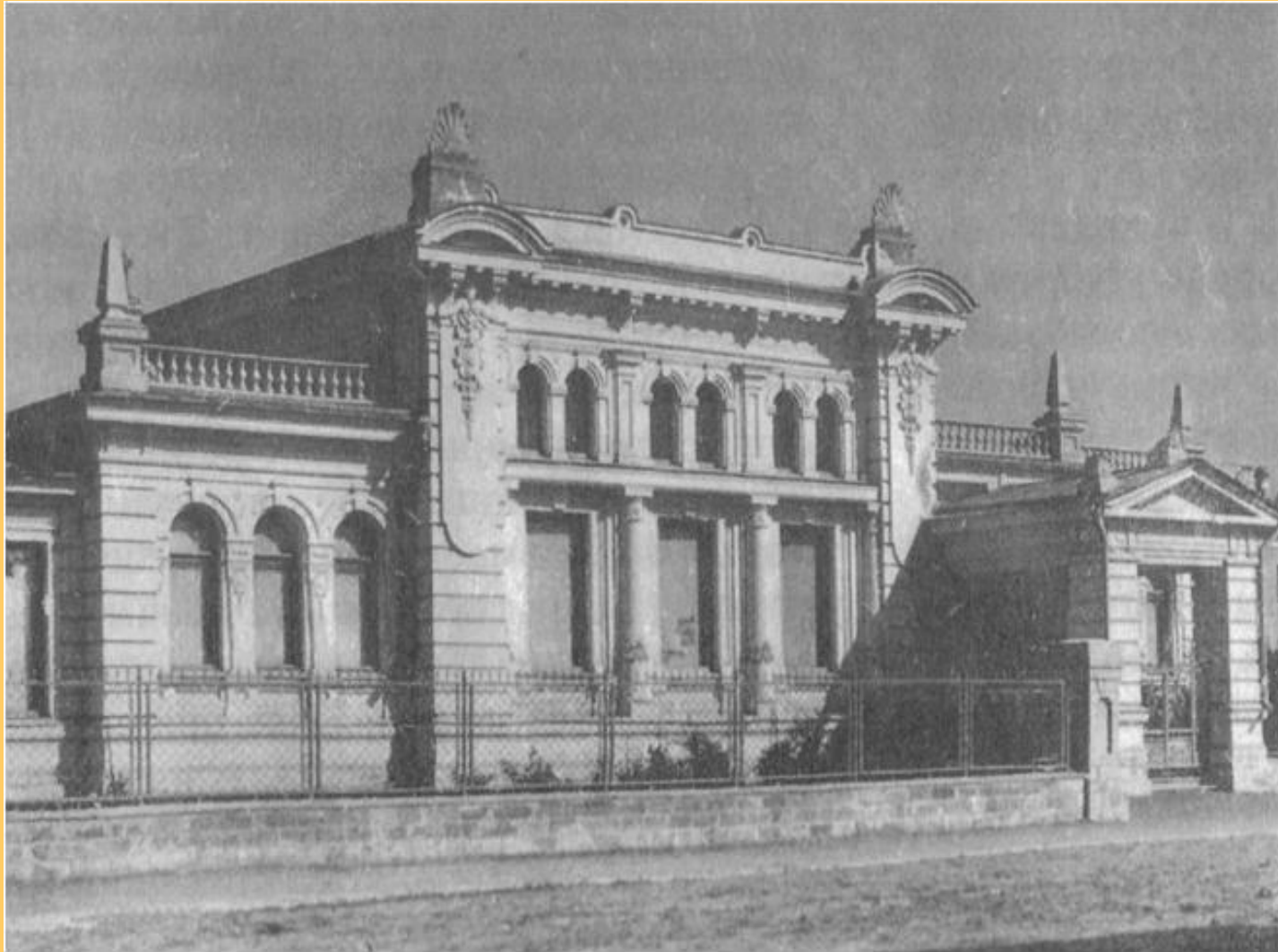


Ул. Центральная (Ленина)

Здание Городской Думы сегодня



Особняк Поносовой-Молло к. XIX в.



Ул. Александровская (К. Маркса)

Особняк Поносовой-Молло сегодня



Колбасная купца Нагеля к. XIX – н. XX вв.



Угол улиц Александровской (К. Маркса) и Большой Успенской (Коммунистическая)

Здание колбасной Нагеля сегодня



Дом купца Ногарева 1909 г.



Ул. Пушкинская (Пушкина)

Дом купца Ногарева сегодня



Здание Крестьянского Поземельного банка 1906 г.



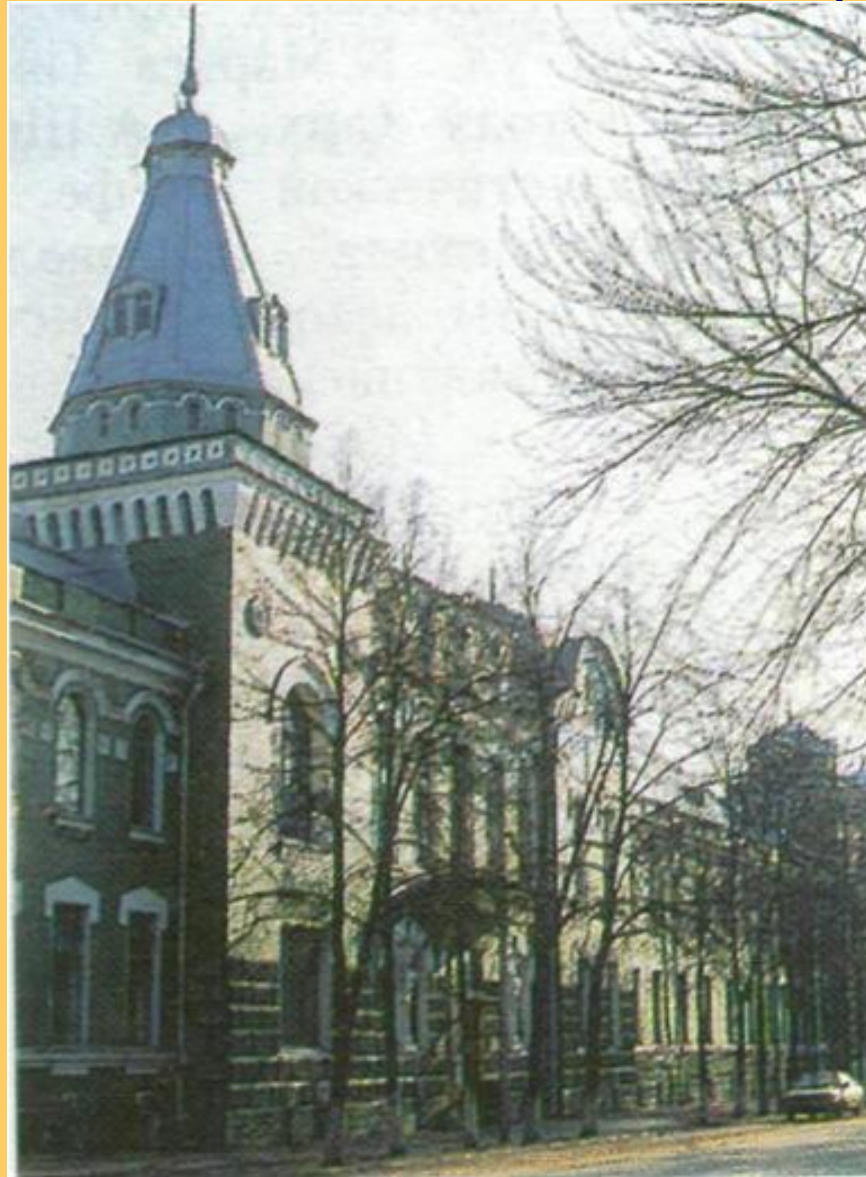
Ул. Губернаторская (Советская)

Здание Крестьянского Поземельного банка

1943 – 1945 гг.



Здание Крестьянского поземельного банка сегодня

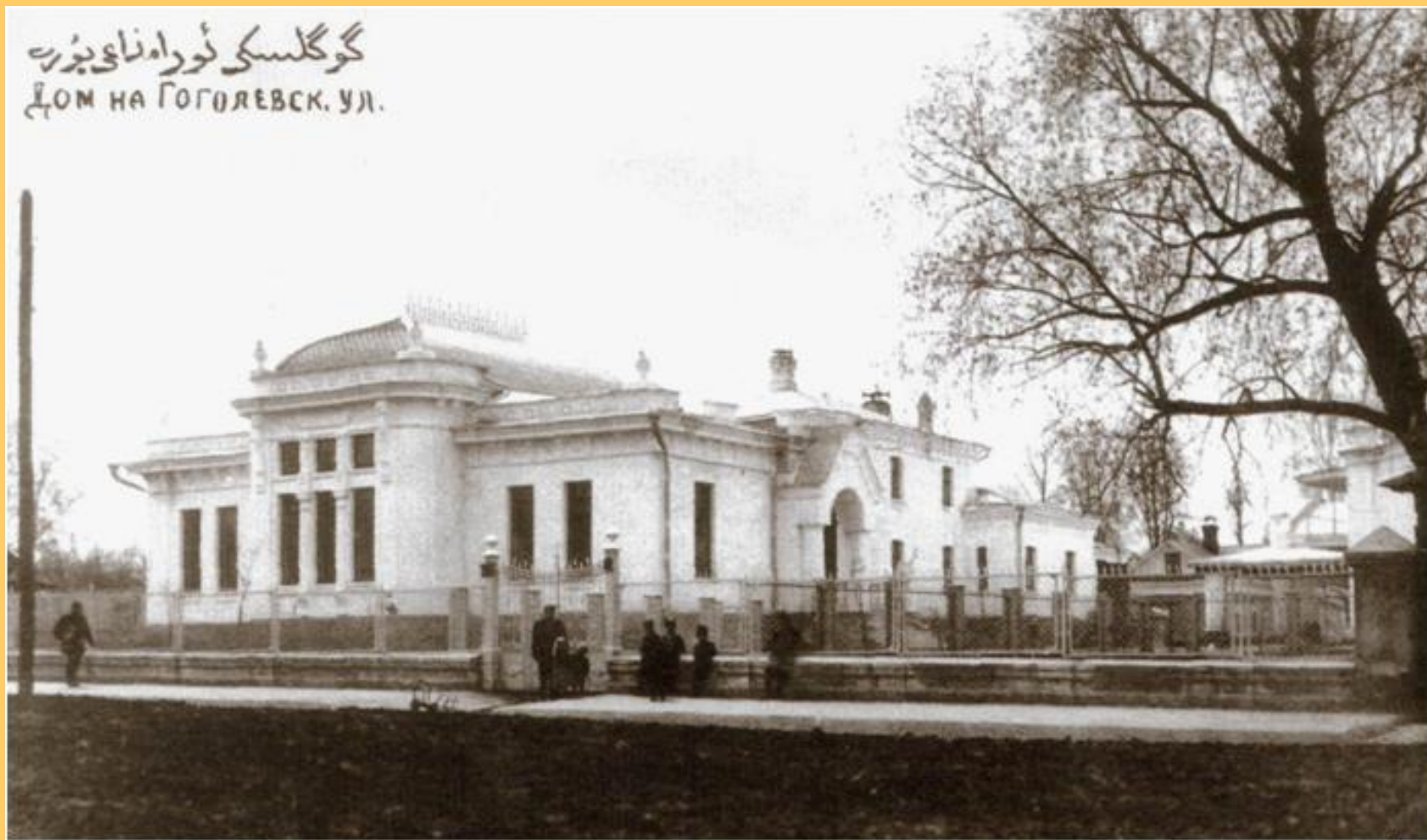


Особняк П.И. Костерина и С.А.
Черникова (1907 г.) сегодня



Особняк Лаптева

1913 г.



У. Гоголевская (Гоголя)

Особняк Лаптева сегодня

