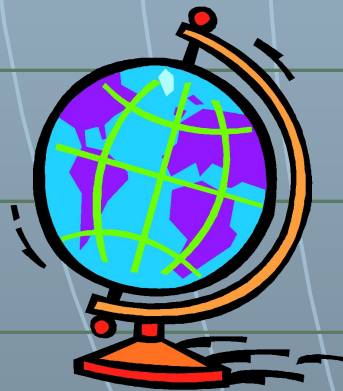


# Географические карты



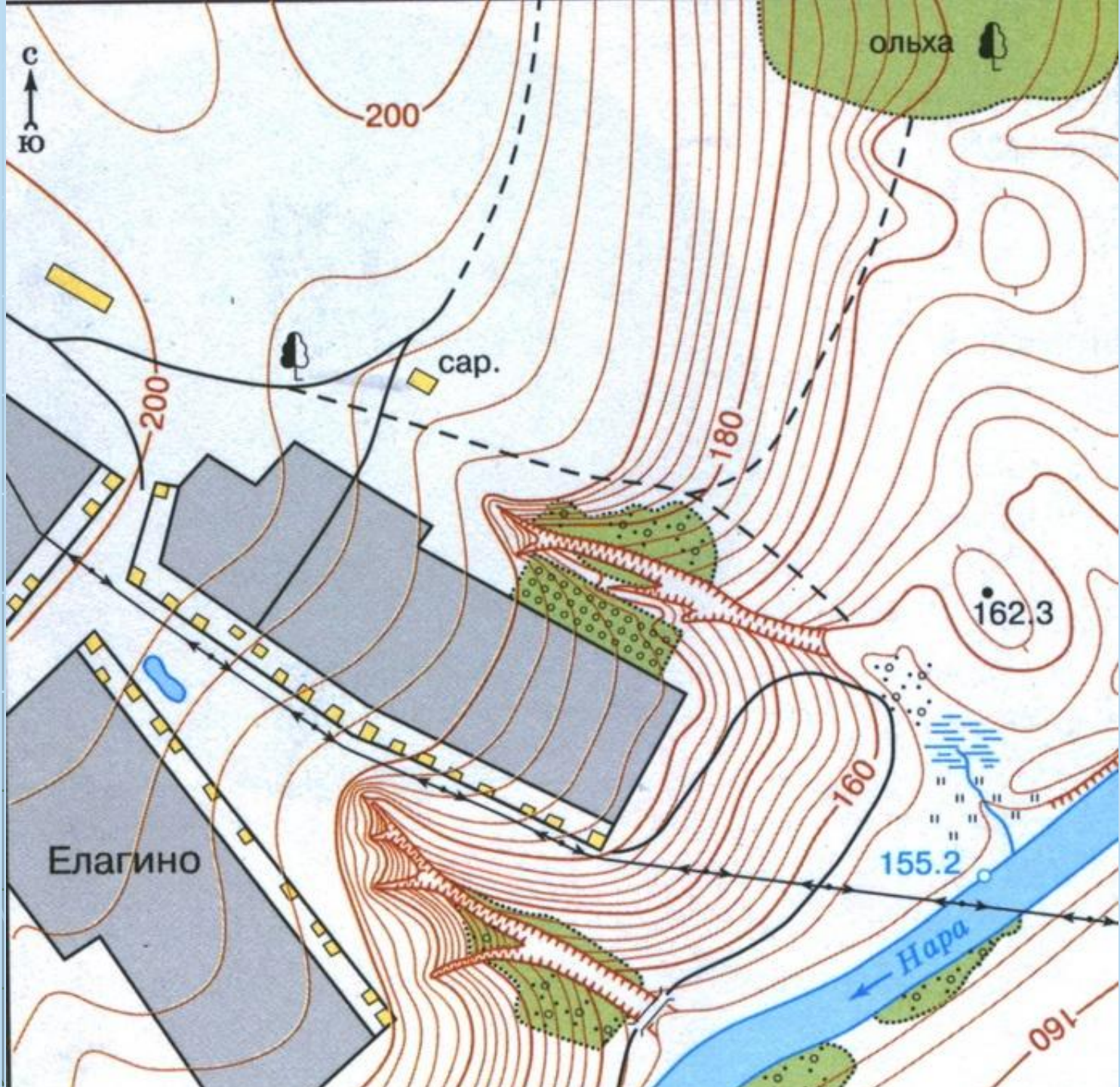
*Урок географии в 6-ом классе.  
Автор: Карезина Нина Валентиновна, учительница географии  
МОУ СОШ №5 города Светлого Калининградской области*

# Какие существуют изображения земной поверхности?













# Глобус



# Повторим:

Какие открытия в изображение земной поверхности сделали эти учёные:

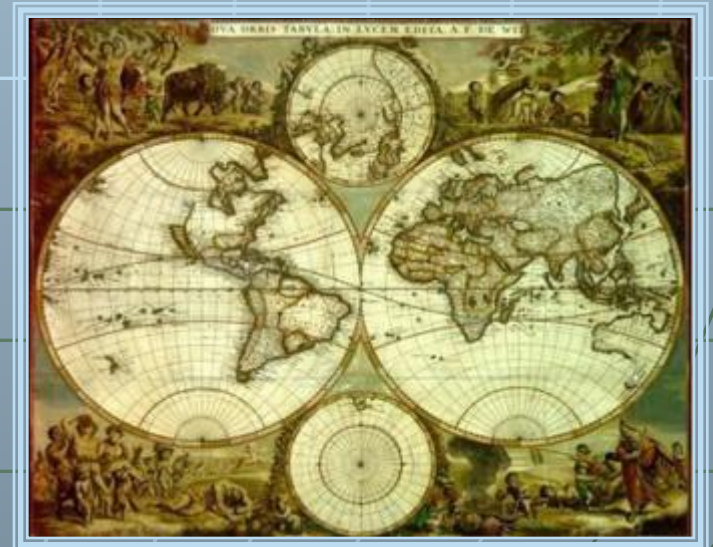
1. Эратосфен
2. Птолемей
3. Бехайм
4. Меркатор





# Что означают эти величины:

1. **1:5000000000**
2. **40000**
3. **5100000000 км<sup>2</sup>**





# Какой масштаб крупнее:

1. 1:20000 или 1:50000
2. 1:4000 или 1:20000





Каковы  
недостатки  
глобуса в  
изображении  
земной  
поверхности?

# Географические карты

- Древние карты
- Виды карт
- Условные знаки
- План изучения карты



# Древние карты



# Птолемей

*Птолемей составил подробную карту Земли, подобной которой никто до него еще не создавал.*

*На ней была достаточно точная градусная сетка, 8000 точек от Атлантического до Индийского океана были нанесены по координатам, положение некоторых из них было определено астрономически, а большинство нанесено по маршрутам.*





# Виды карт

- Физические
- Политические
- Экономические
- контурные

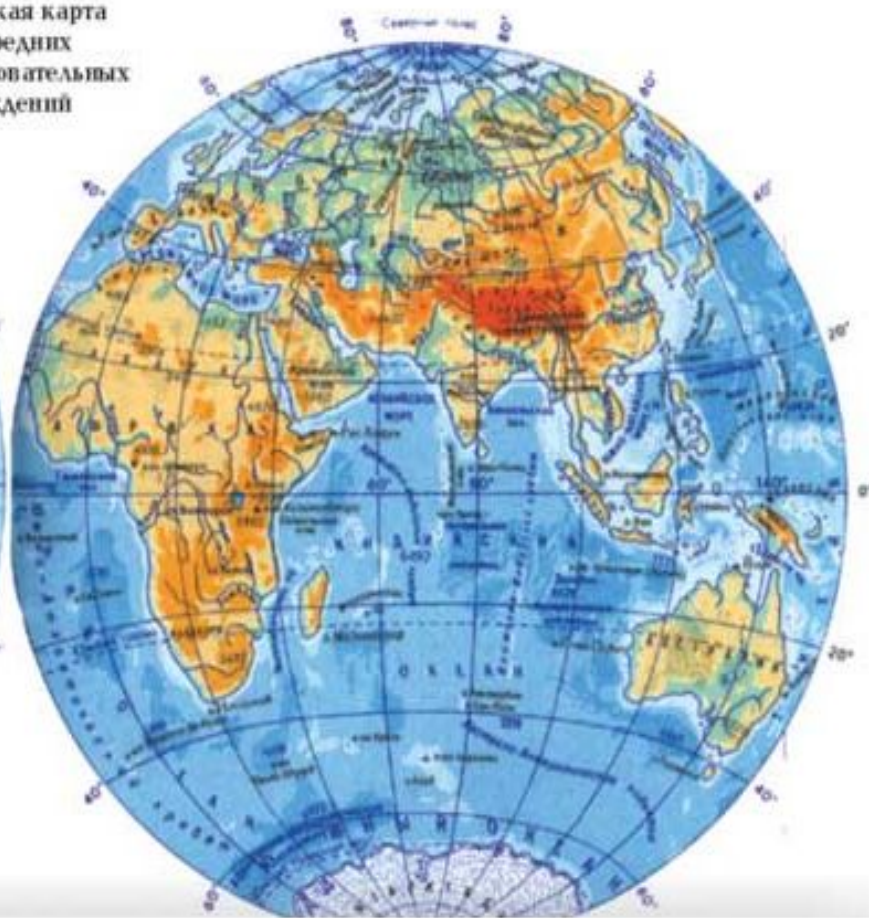
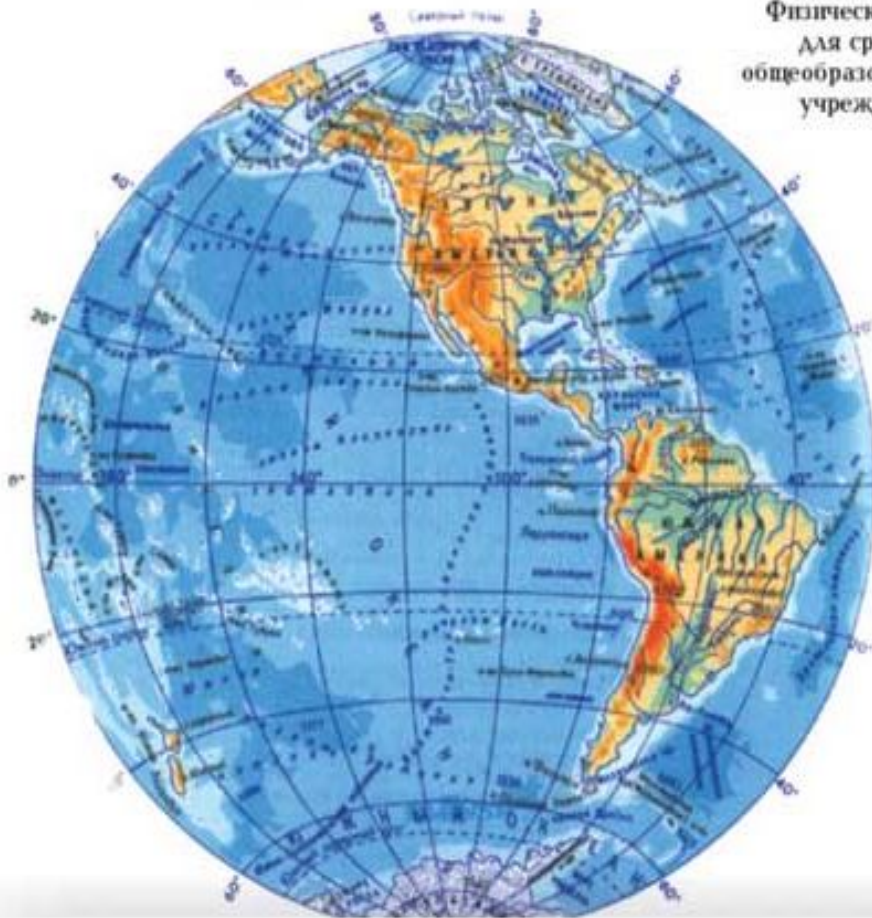


# Физические карты

## ЗАПАДНОЕ ПОЛУШАРИЕ

## ВОСТОЧНОЕ ПОЛУШАРИЕ

Физическая карта  
для средних  
общеобразовательных  
учреждений



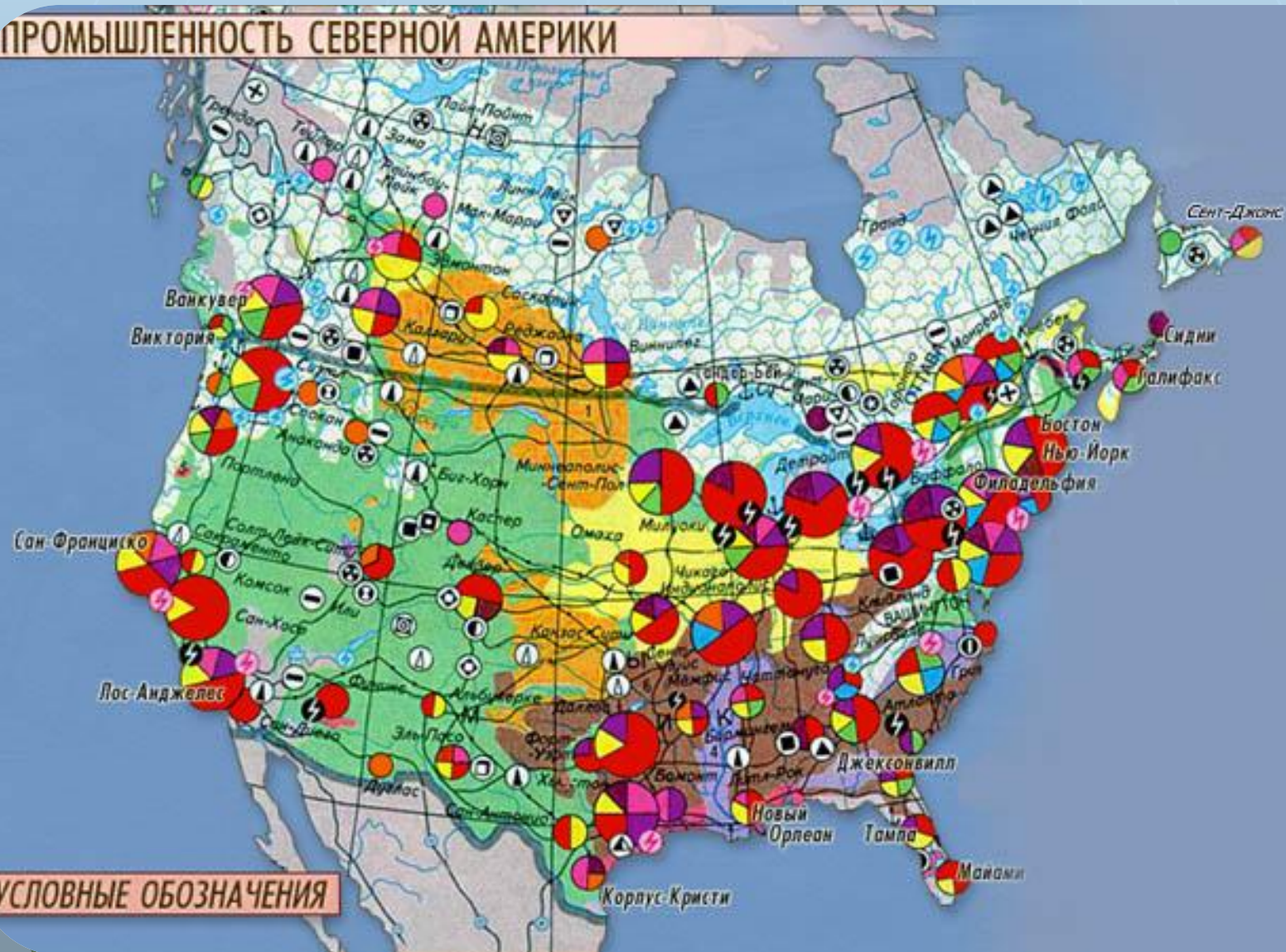
# Политические карты





# Экономические карты

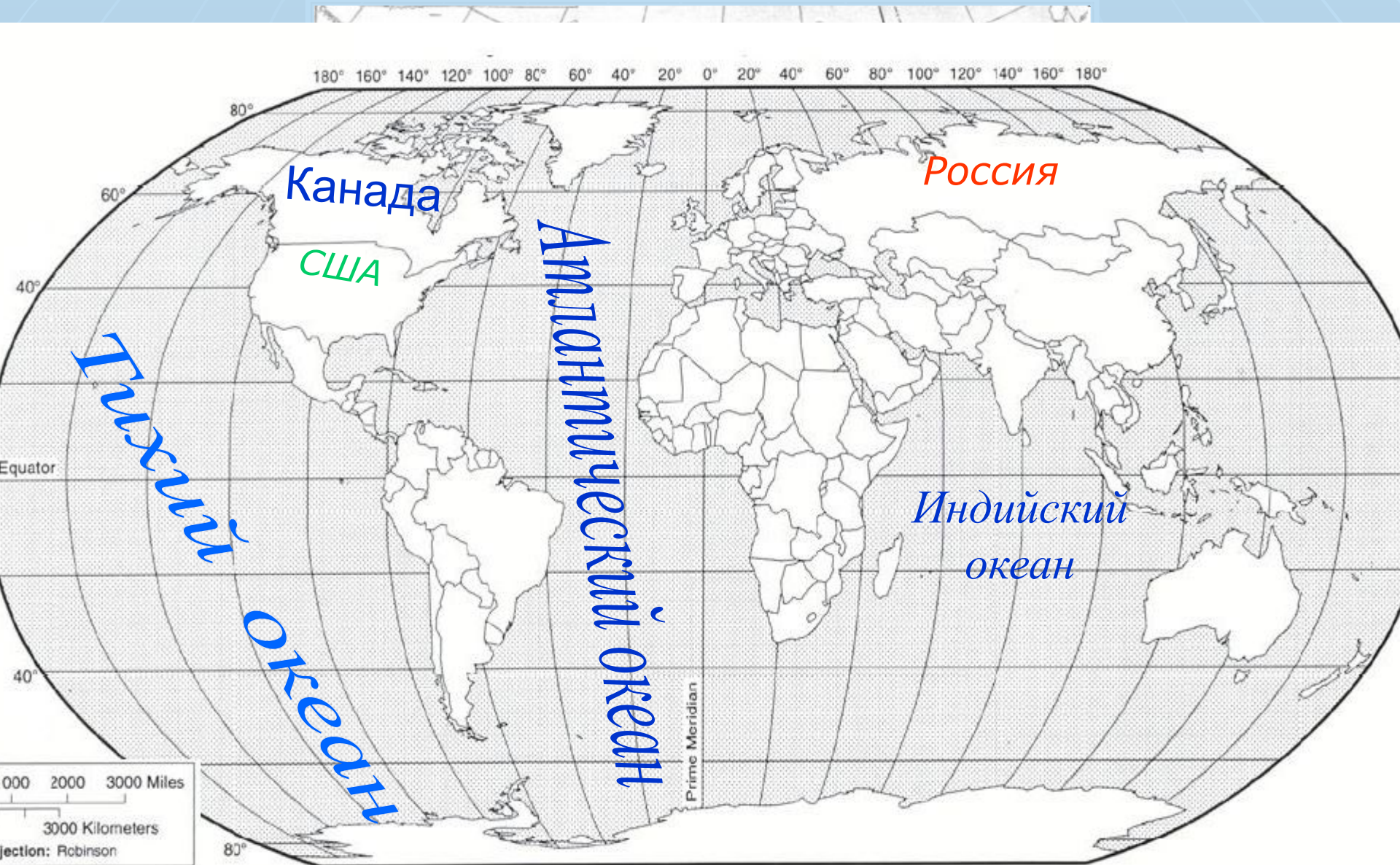
## ПРОМЫШЛЕННОСТЬ СЕВЕРНОЙ АМЕРИКИ



УСЛОВНЫЕ ОБОЗНАЧЕНИЯ



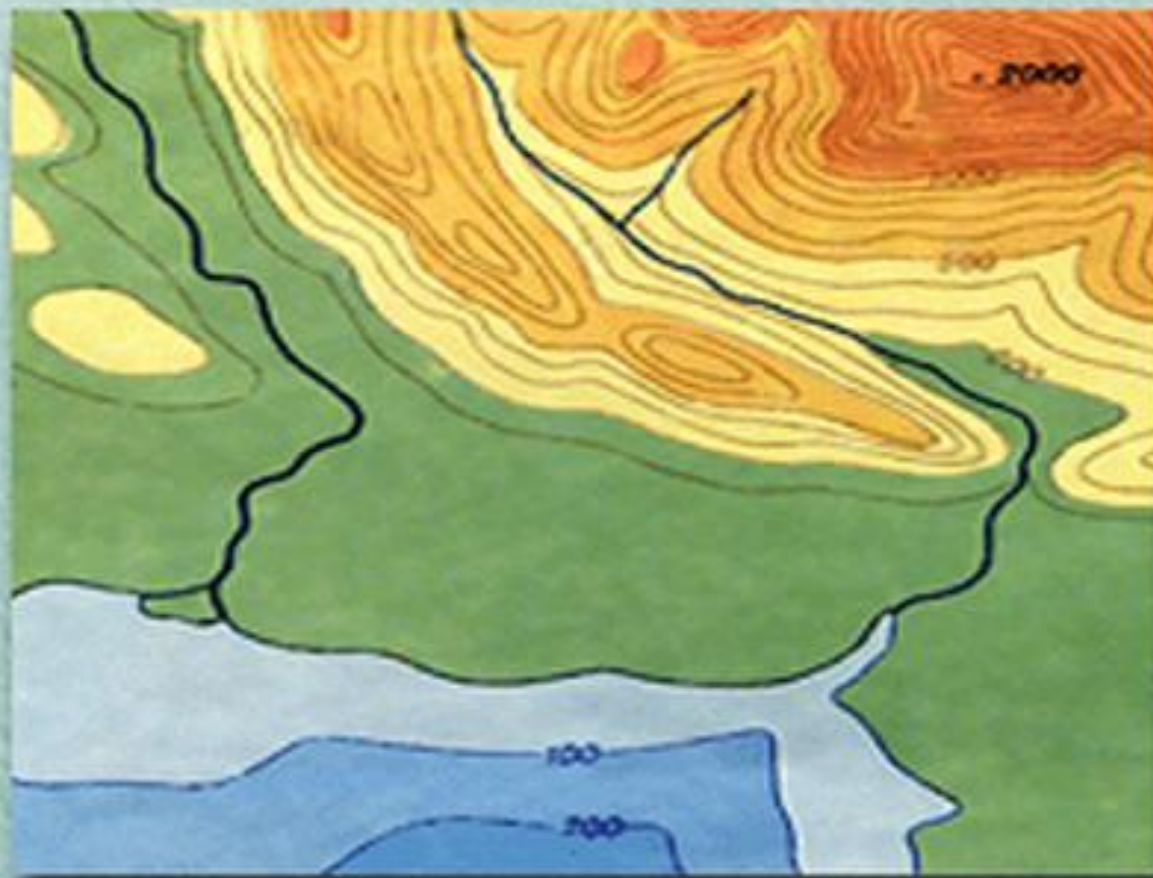
# Контурные карты



# Условные знаки

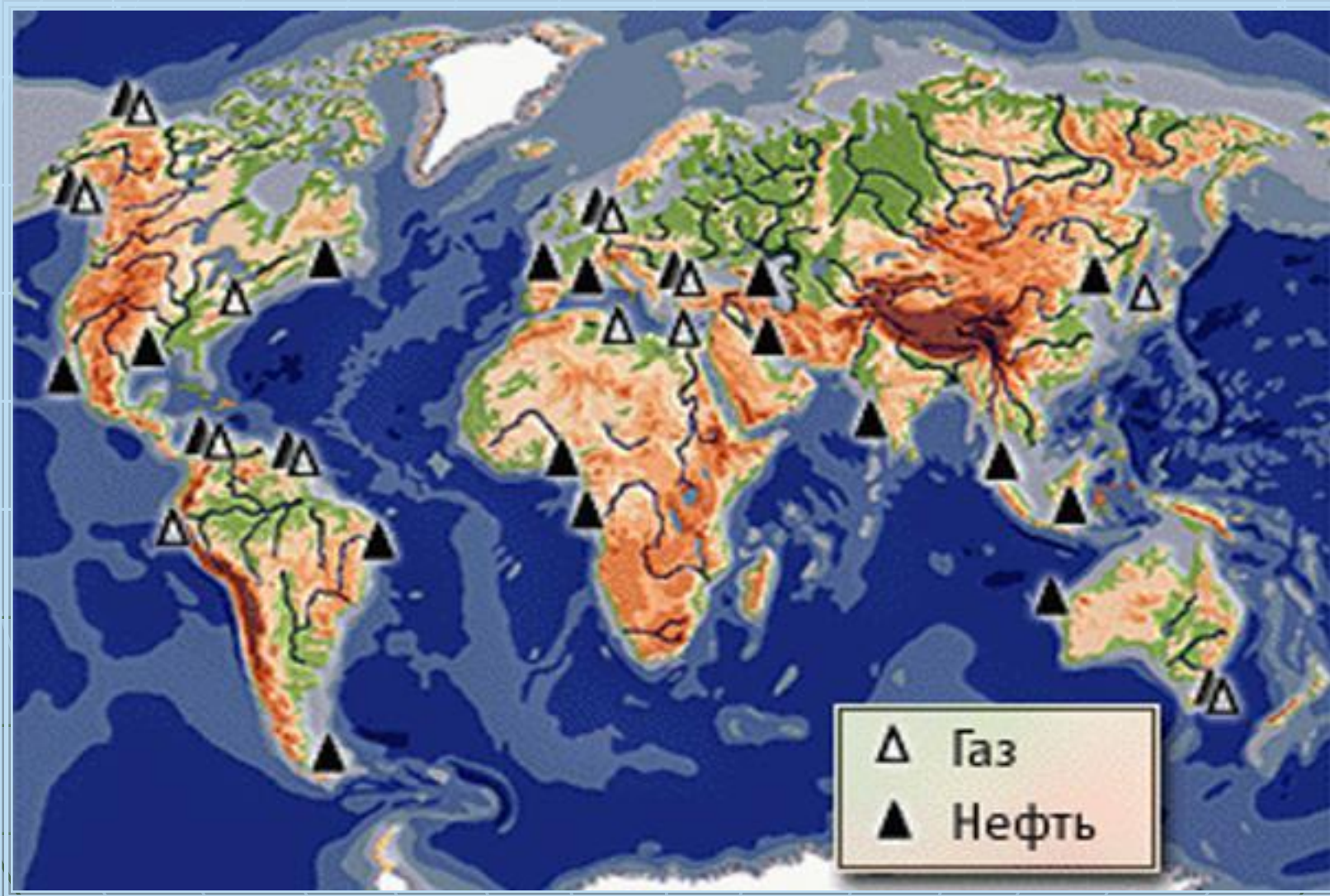
- Послойная окраска
- Значки
- Изолинии
- Метод ареалов
- Знаки движения

# Послойная окраска





# Значки



# Изолинии



	изобары
	изотермы

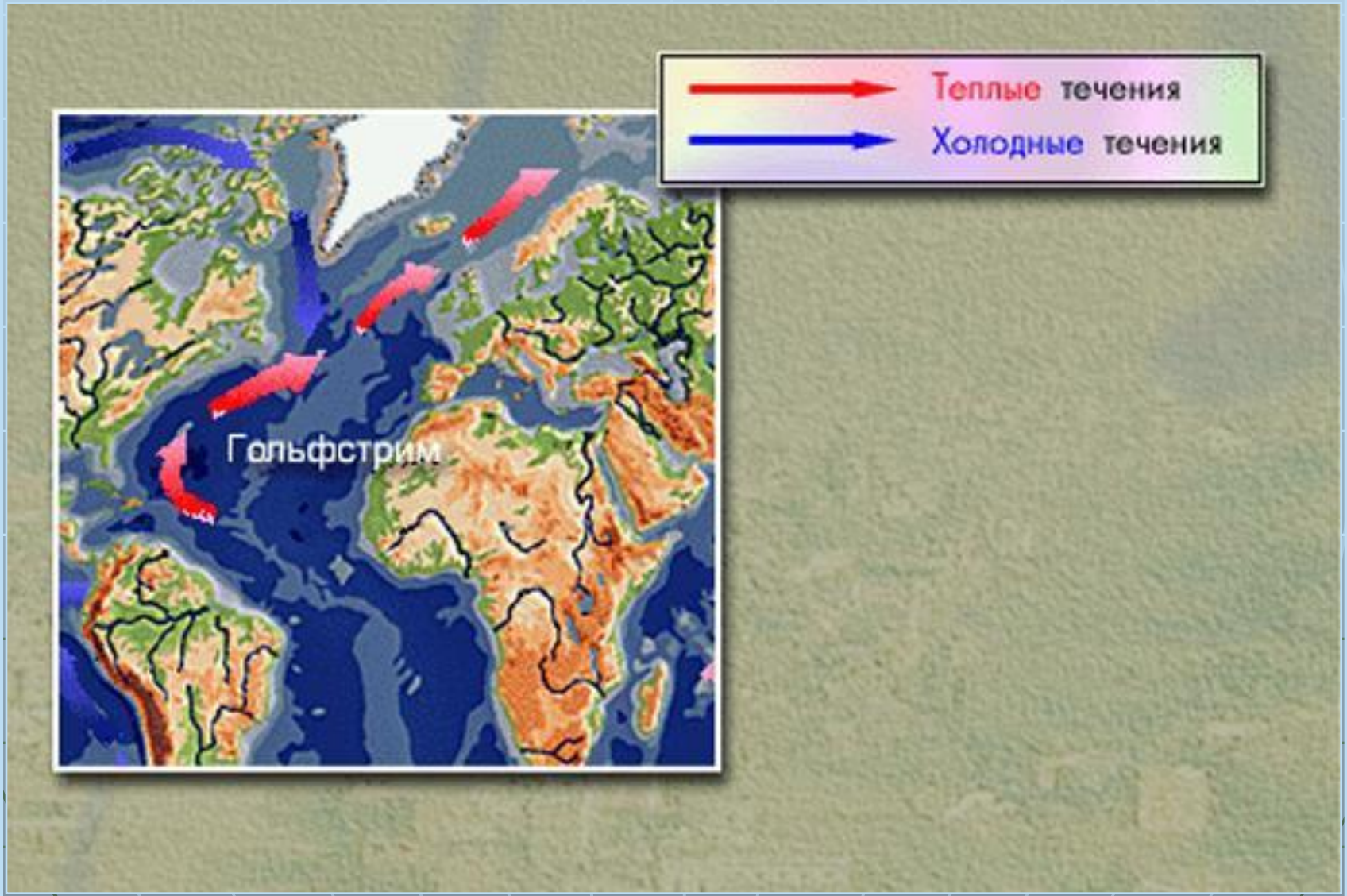


# Метод ареалов





# Знаки движения



# План изучения карты

- Название
- Масштаб
- Легенда карты условные знаки)
- Что можно узнать по карте

