

# Изображение неровностей земной поверхности на плане местности.

работа ученица 8а класса гимназии №505  
г. Санкт-Петербурга Шаниной Дианы

# Содержание.

- Измерение высот и глубин.
- Относительная высота – превышение одной точки над дру...
- Определите абсолютные и относительные высоты.
- Измерение высот и глубин на суше.
- Слайд 7
- Слайд 8
- Какая существует зависимость между крутизной склона ...
- Абсолютные отметки высот. (Бергштрихи).
- Чтение плана местности.

# Измерение высот и глубин.

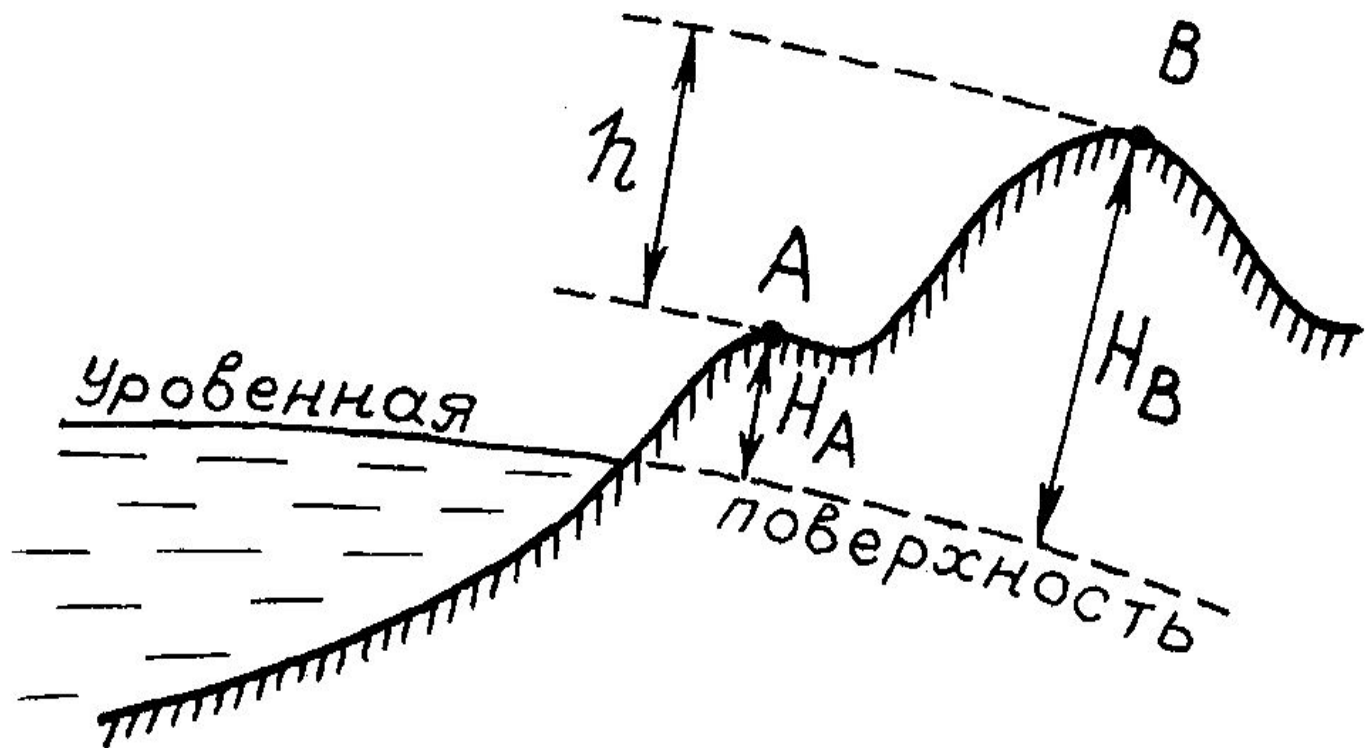
Абсолютная высота – высота или глубина от уровня воды в океане.



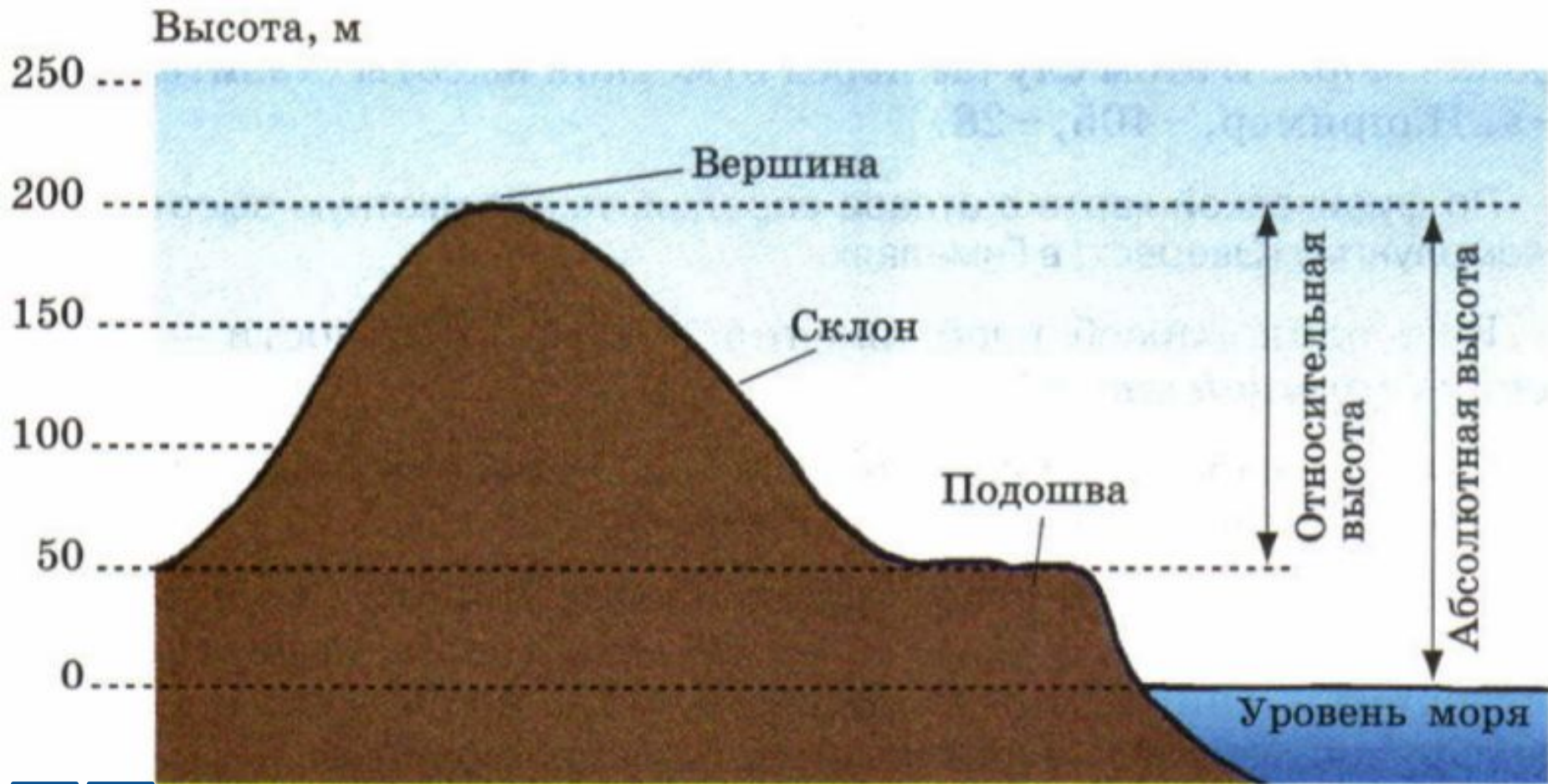
(Кронштадтский футшток.)



Относительная высота – превышение одной точки над другой.

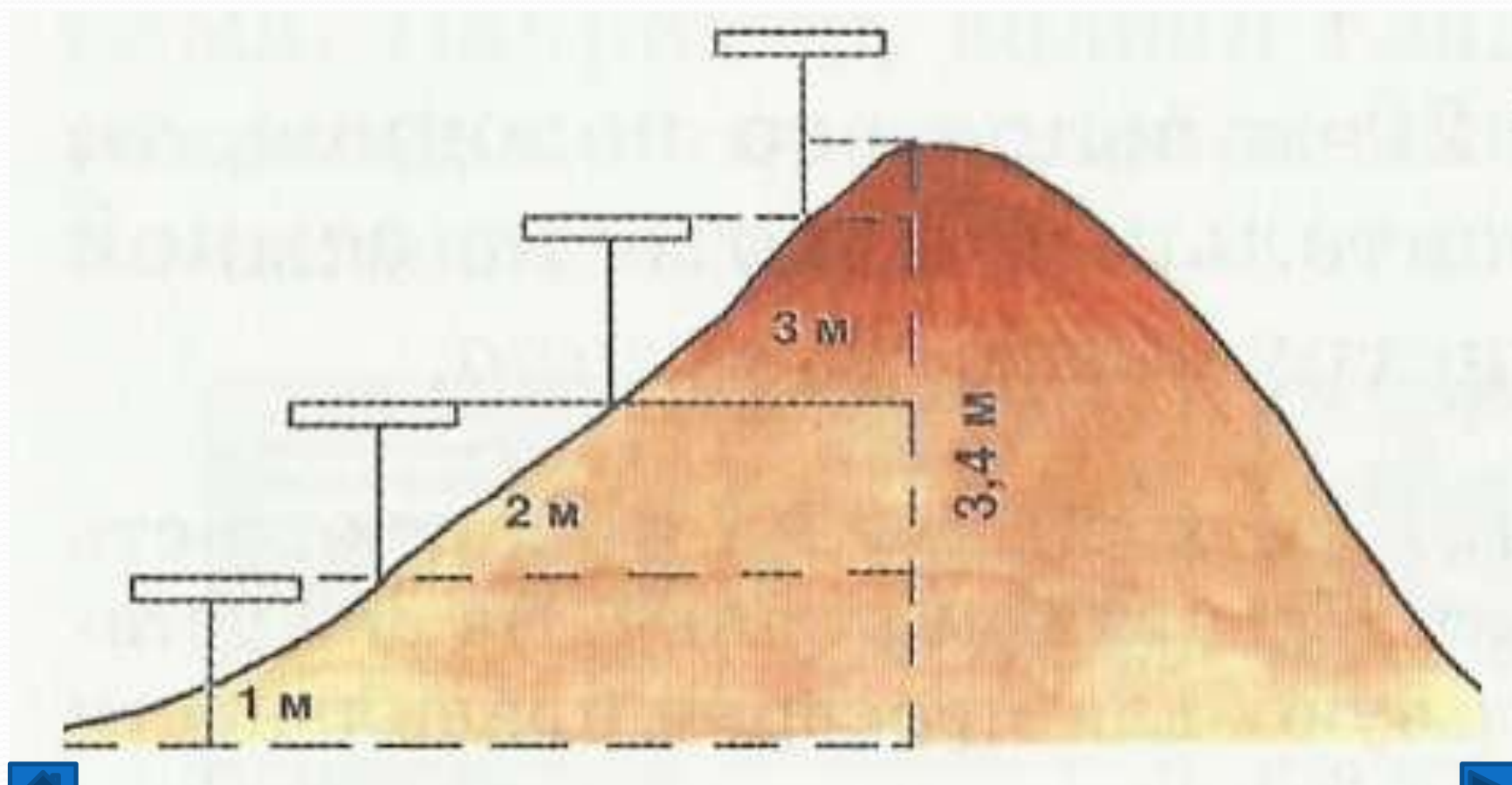


# Определите абсолютные и относительные высоты.

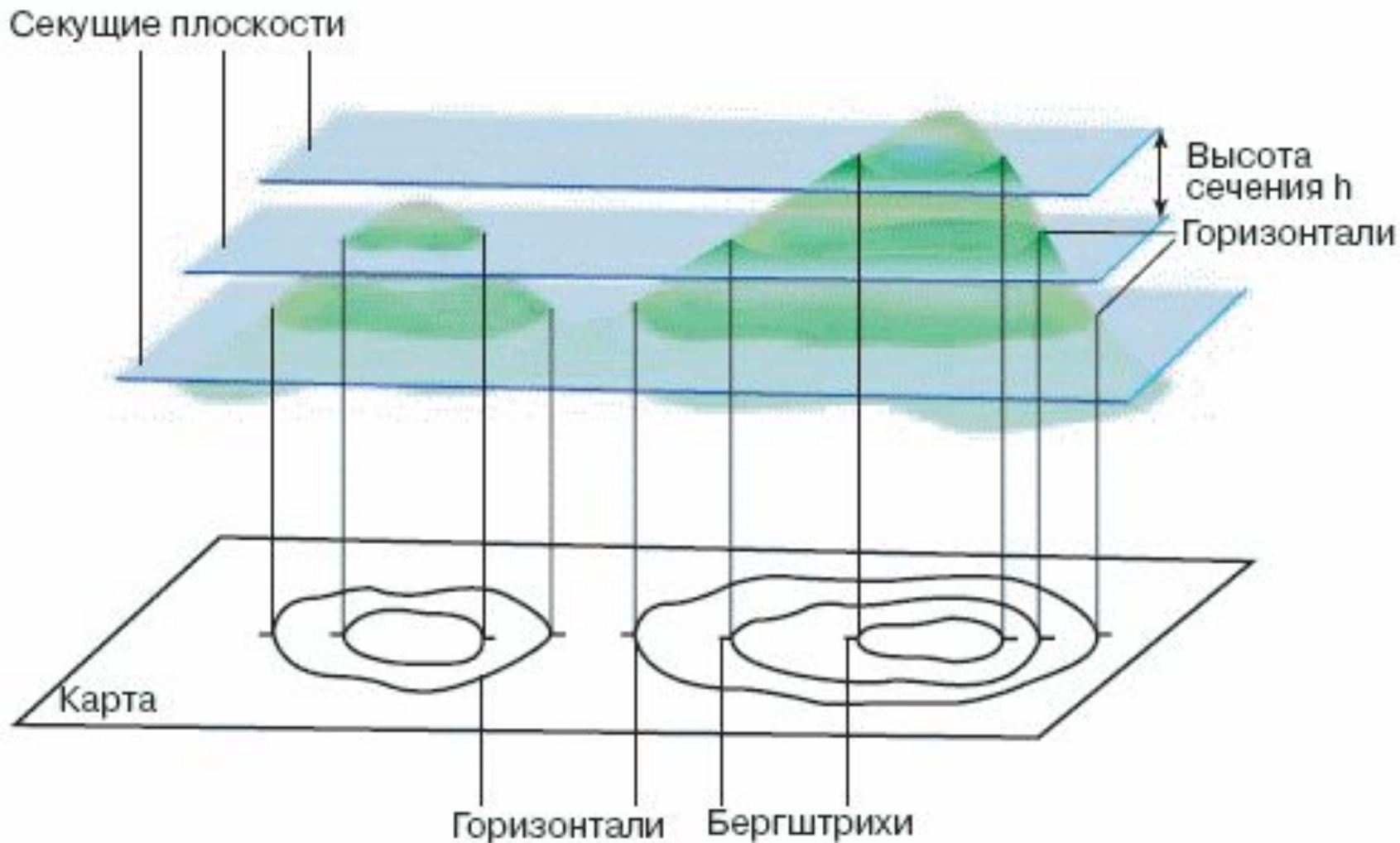


# Измерение высот и глубин на суше.

Нивелир -



# Способы изображения неровностей земной поверхности на плане местности.



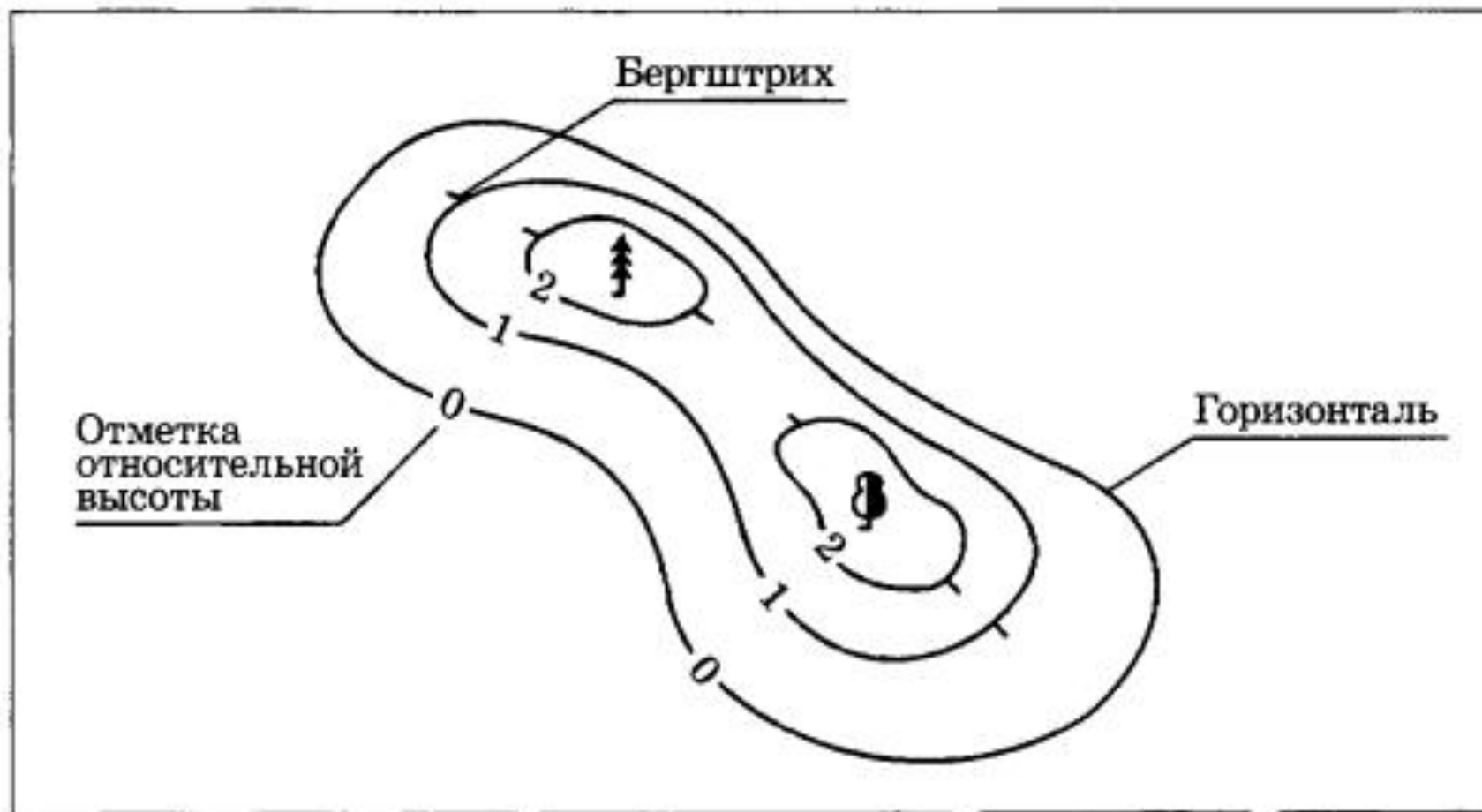
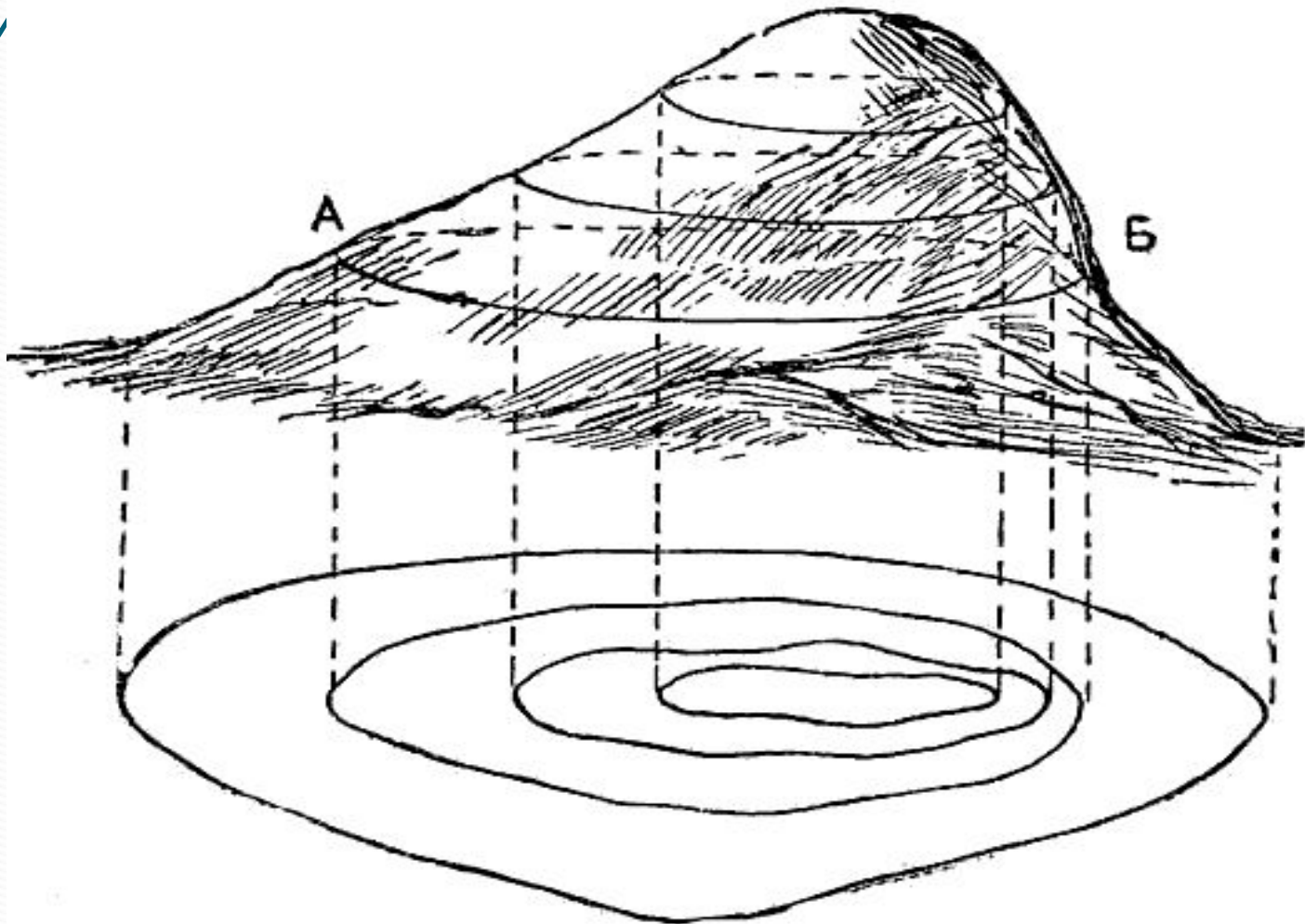


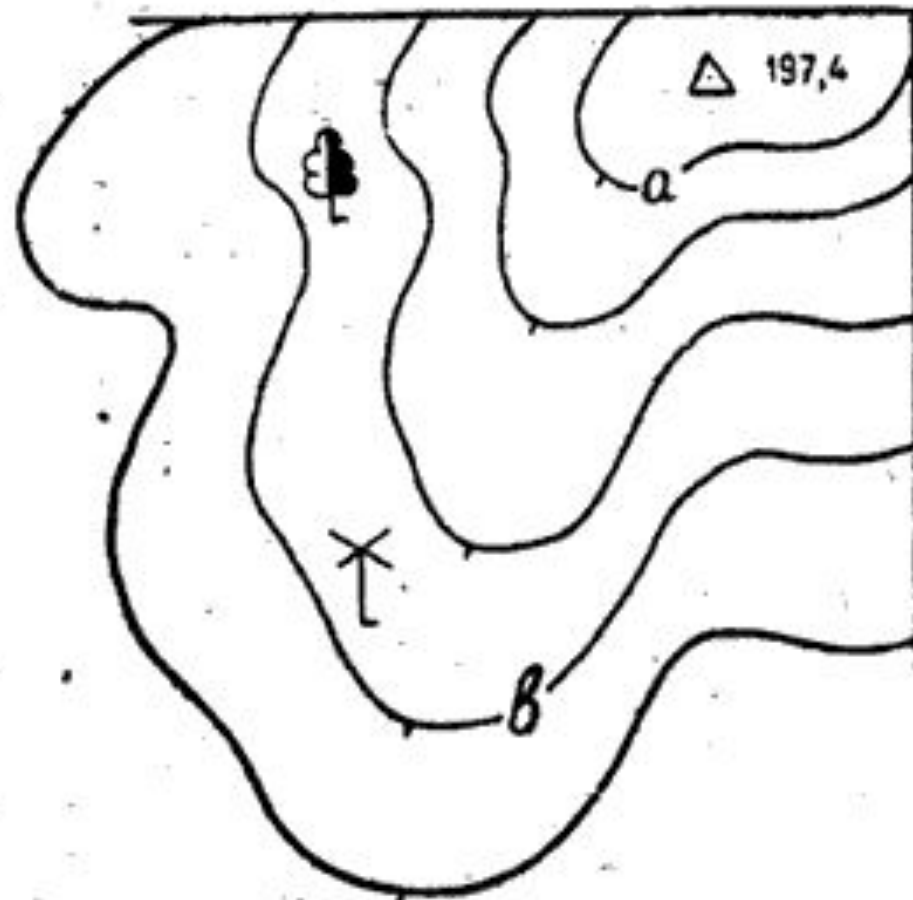
Рис. 12. Изображение холма горизонталями



Какая существует зависимость между крутизной склона и расположением горизонталей относительно



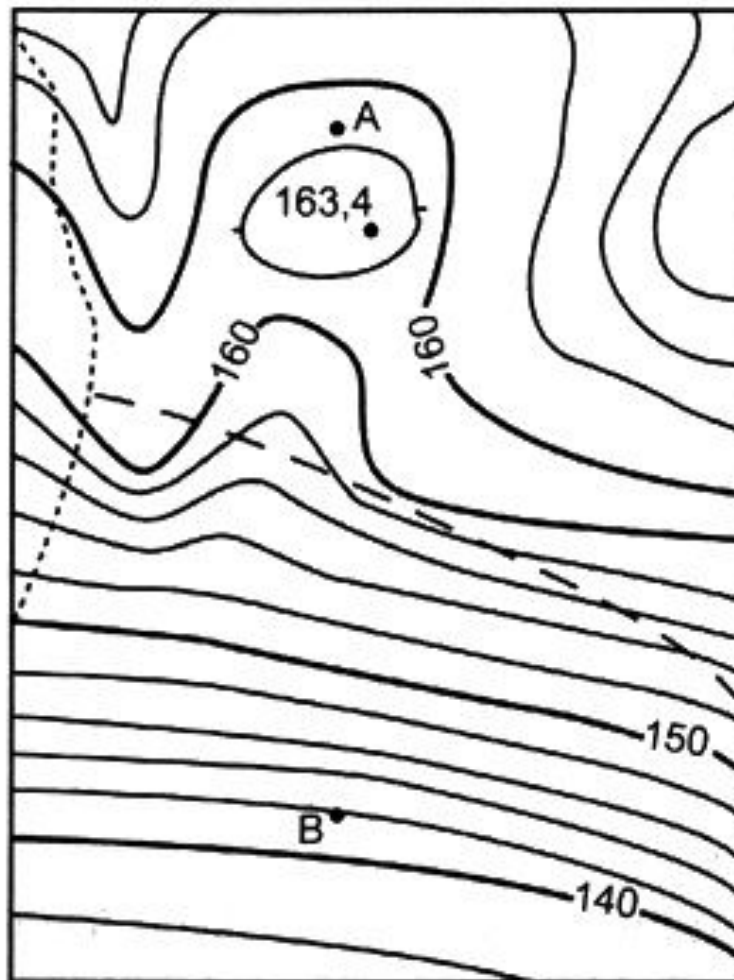
# Абсолютные отметки высот. (Бергштрихи).



Высота сечения 10 м



# Чтение плана местности.



Масштаб 1: 10 000

В 1 см – 100 м



Горизонтالي проведены через 2 метра

